

2007年10月22日

ゼクシィ 結婚トレンド調査2007

**全国における結婚費用(※)は414万円で、昨年より17.4万円増加。
首都圏は昨年より29.2万円アップの436万円で、02年以降増加傾向にある。** (※結納・婚約～新婚旅行までにかかった費用)

結婚情報誌「ゼクシィ」では、新婚カップルの結婚スタイルについて詳細に把握するために、毎年「結婚トレンド調査」を実施しています。1994年に首都圏で開始した調査は、年々調査エリアを拡大し、現在は首都圏、関西、東海、九州、北海道、青森・秋田・岩手、宮城・山形、福島、岡山・広島・山口、静岡、茨城・栃木・群馬、新潟、長野、富山・石川・福井、四国の15エリアによる全国規模の調査を実施しております。全国(「ゼクシィ」非発行エリアを除く)の婚姻件数に合わせて推計した「全国値」も算出してありますので、各地域の位置付けもわかるようになっていきます。ここに、調査結果の要旨をご報告いたします。

(ゼクシィ 編集長 伊藤 綾)

【主な内容】

▼結婚費用・結婚資金 全国平均

- P3 ◇結婚費用(結納・婚約～新婚旅行までにかかった費用総額)は、昨年より17.4万円アップの414万円で、増加傾向にある。首都圏は昨年より29.2万円アップの436万円。02年以降増加傾向にあり、5年間で99.2万円アップしている。
- P4 ◇挙式・披露宴・披露パーティ費用総額の平均は、昨年より15.6万円アップの319万円で、増加傾向にある。首都圏は338万円で、02年以降増加傾向にあり、5年間で83.7万円アップしている。
- P5 ◇結婚費用に関して、親・親族からの援助があった人の援助総額の平均は182万円。年齢別にみると、20代以下は30代以上よりも援助があった人が多く、年齢が低くなるほど援助総額も高い。
- P6 ◇ご祝儀総額の平均は224万円。

▼結婚式の実態 全国平均

- P7 ◇披露宴・披露パーティの招待客人数の平均は76人。
- P8 ◇披露宴・披露パーティ会場は「ホテル」が最も高く33%、以下、「一般の結婚式場」(29%)、「ハウスウエディング(ゲストハウス)」(19%)の順。
- P9 ◇挙式・披露宴・披露パーティの演出に対して、「こだわったと思う」人は73%。首都圏も73%で01年以降増加傾向にある。

◆出版・印刷物へデータを転載する際には、「結婚情報誌「ゼクシィ」(リクルート発行)調べ」と明記いただけますようお願い申し上げます。

【本件に関するお問い合わせ先】

https://www.recruit.jp/support/inquiry_press.html

調査概要と回答者プロフィール

【調査概要】

【調査方法】 郵送法

【調査期間】 2007年4月27日～6月4日

【調査対象】 北海道、青森・秋田・岩手、宮城・山形、福島、茨城・栃木・群馬、首都圏、新潟、長野、富山・石川・福井、静岡、東海、関西、岡山・広島・山口、四国、九州の2006年4月～2007年3月に結婚(挙式、披露宴・披露パーティ)をした、もしくは結婚予定があった「ゼクシィ」読者のうち、各エリアごとにランダムサンプリングし、調査票を郵送。調査票への記入は妻に依頼。

調査票発送数:21,324件 調査票回収数:7,124件 回収率:33.4%

※対象エリアの分け方は、05年の「ゼクシィ」各版の発行エリアと同一になります。

【集計サンプル数】

計6,612人〔北海道:432人、青森・秋田・岩手:154人、宮城・山形:248人、福島:85人、茨城・栃木・群馬:475人、首都圏(東京都・神奈川県・千葉県・埼玉県・山梨):867人、新潟:154人、長野:158人、富山・石川・福井:221人、静岡:368人、東海(愛知・岐阜・三重):706人、関西(大阪府・兵庫県・京都府・奈良・滋賀・和歌山):1,164人、岡山・広島・山口:425人、四国(愛媛・香川・徳島・高知):256人、九州(福岡・佐賀・長崎・熊本・大分・宮崎・鹿児島):899人〕

※回収されたサンプルのうち、対象期間内に挙式または披露宴・披露パーティをどちらもあげていないものは除いています。

※地域別の集計は「結婚前の住所」で行っています。また、04年まではどの地域版のゼクシィ読者であったかに基づいて集計しています。

※全国集計については、各エリアの婚姻件数(平成17年厚生労働省人口動態調査調べ)に合わせてウエイトバック集計を行った推計値を掲載しています(全国<ゼクシィ発行エリア外を除く>の婚姻件数合計は699,104組)。また、04年までの全国集計は、各エリアのサンプルをそのまま積み上げて平均を求めた単純平均のため、データに連続性がないので結果は表示していません。

※本文中で使用している時系列のデータは、それぞれ過去に実施した同調査のデータです。調査方法、調査対象者は本年と同様、集計サンプル数については下記の通りです。

▼1994年調査	首都圏288人
▼1995年調査	首都圏433人
▼1996年調査	首都圏353人、関西348人、東海309人
▼1997年調査	首都圏、関西、東海 各400人
▼1998年調査	首都圏、関西、東海 各400人
▼1999年調査	首都圏、関西、東海、九州 各400人
▼2000年調査	首都圏、関西、東海、九州 各400人
▼2001年調査	北海道、東北、首都圏、東海、静岡、関西、中国、九州 各400人
▼2002年調査	北海道、東北、茨城・栃木・群馬、首都圏、東海、静岡、関西、中国、九州 各400人 新潟、長野、富山・石川・福井 各250人
▼2003年調査	北海道、東北、茨城・栃木・群馬、首都圏、東海、静岡、関西、中国、九州 各400人 長野、富山・石川・福井、四国 各350人、新潟250人
▼2004年調査	北海道、東北、茨城・栃木・群馬、首都圏、東海、静岡、関西、岡山・広島・山口 各400人 新潟230人、長野340人、富山・石川・福井313人、四国305人、九州402人
▼2005年調査	北海道、茨城・栃木・群馬、首都圏、東海、関西、岡山・広島・山口、九州 各400人 青森・秋田・岩手156人、宮城・山形347人、福島94人、新潟166人、長野219人、富山・石川・福井214人、静岡279人、四国272人
▼2006年調査	北海道:424人、青森・秋田・岩手:162人、宮城・山形:237人、福島:97人、茨城・栃木・群馬:505人、首都圏:1,200人、新潟:125人、長野:169人、富山・石川・福井:152人、静岡:244人、東海:630人、関西:1,094人、岡山・広島・山口:325人、四国:203人、九州:568人

【回答者プロフィール】

■結婚時の夫・妻の年齢(全体/単一回答)

【夫】	全国(推計値)			首都圏							地域別														
	07年	06年	05年	07年	06年	05年	04年	03年	02年	01年	北海道	青森・秋田・岩手	宮城・山形	福島	茨城・栃木・群馬	首都圏	新潟	長野	富山・石川・福井	静岡	東海	関西	岡山・広島・山口	四国	九州
24歳以下	9.5	9.4	10.1	8.1	6.1	8.0	7.5	7.8	8.8	11.0	10.0	12.3	10.9	9.4	10.1	8.1	13.0	7.0	10.9	9.5	8.6	9.1	12.0	12.5	11.6
25～29歳	50.5	49.5	54.0	51.3	46.6	54.0	45.5	51.0	47.8	47.8	48.4	51.9	55.6	50.6	49.3	51.3	58.4	50.0	45.7	50.0	52.3	49.3	51.8	48.0	48.6
30～34歳	29.5	30.1	26.5	30.3	33.0	25.8	36.0	32.0	29.5	27.0	28.5	24.7	23.8	32.9	29.5	30.3	23.4	31.6	32.6	30.7	29.0	31.3	25.9	30.9	28.4
35歳以上	10.4	11.0	9.1	10.3	14.2	12.0	11.0	9.0	13.3	12.8	13.2	11.0	9.3	7.1	11.2	10.3	5.2	11.4	10.9	9.8	10.1	10.3	10.4	8.6	11.3
無回答	—	0.1	0.2	—	0.2	0.3	—	0.3	0.8	1.5	—	—	0.4	—	—	—	—	—	—	—	—	—	—	—	0.1
平均(歳)	29.1	29.2	28.8	29.3	29.9	29.3	29.6	29.3	29.4	29.1	29.3	28.8	28.8	28.9	29.1	29.3	28.2	29.5	29.2	29.2	29.1	29.2	28.8	28.8	28.1

【妻】	全国(推計値)			首都圏							地域別														
	07年	06年	05年	07年	06年	05年	04年	03年	02年	01年	北海道	青森・秋田・岩手	宮城・山形	福島	茨城・栃木・群馬	首都圏	新潟	長野	富山・石川・福井	静岡	東海	関西	岡山・広島・山口	四国	九州
24歳以下	16.0	16.2	17.6	14.1	11.7	13.3	13.8	16.0	18.3	20.3	14.1	19.5	19.0	20.0	18.9	14.1	21.4	10.8	13.6	19.6	16.1	14.9	20.0	18.4	17.4
25～29歳	60.6	57.8	62.8	64.2	57.5	67.0	60.5	60.5	56.5	54.5	61.6	55.8	56.5	61.2	58.7	64.2	59.1	58.9	62.4	56.3	59.1	61.1	58.4	51.6	57.6
30～34歳	20.5	21.9	16.7	19.3	25.5	16.3	23.0	20.3	22.3	19.0	20.8	20.8	20.2	15.3	18.1	19.3	18.2	28.5	19.9	22.3	22.4	20.4	19.5	27.3	21.5
35歳以上	2.9	4.0	2.8	2.4	5.3	3.5	2.8	3.0	2.5	4.8	3.5	3.9	4.0	3.5	4.2	2.4	1.3	1.9	4.1	1.9	2.4	3.5	2.1	2.7	3.6
無回答	—	0.1	—	—	0.1	—	—	0.3	0.5	1.5	—	—	0.4	—	—	—	—	—	—	—	—	—	—	—	—
平均(歳)	27.5	27.7	27.3	27.5	28.2	27.6	27.9	27.6	27.5	27.3	27.6	27.4	27.6	27.2	27.4	27.5	26.9	28.0	27.6	27.3	27.6	27.7	27.1	27.6	27.6

■結婚前の妻の居住地(全体/単一回答)

北海道	青森・秋田・岩手	宮城・山形	福島	茨城・栃木・群馬	首都圏	新潟	長野	富山・石川・福井	静岡	東海	関西	岡山・広島・山口	四国	九州	
(n=432)	(n=154)	(n=248)	(n=85)	(n=475)	(n=867)	(n=154)	(n=158)	(n=221)	(n=368)	(n=706)	(n=1164)	(n=425)	(n=256)	(n=899)	
札幌市	50.2	青森県 35.1	宮城県 81.5	福島県 100.0	茨城県 36.8	東京都 36.4	新潟県 100.0	長野県 100.0	富山県 35.3	静岡県 100.0	愛知県 65.9	大阪府 44.8	広島県 49.4	愛媛県 34.0	福岡県 46.1
札幌市以外	49.8	秋田県 34.4	山形県 18.5		栃木県 28.4	神奈川県 24.7		石川県 43.0		岐阜県 22.0	兵庫県 26.9	岡山県 29.9	香川県 30.5	佐賀県 4.0	
		岩手県 30.5			群馬県 34.7	千葉県 17.4		福井県 21.7		三重県 12.2	京都府 11.4	山口県 20.7	徳島県 23.8	長崎県 9.7	
					埼玉県 19.8						奈良県 8.5		高知県 11.7	熊本県 12.3	
					山梨県 1.6						滋賀県 6.3			大分県 7.6	
											和歌山県 2.1			宮崎県 9.0	
														鹿児島県 11.3	

結婚費用(結納・婚約～新婚旅行までにかかった費用総額)は、昨年より17.4万円アップの414万円で、増加傾向にある。

◆首都圏TOPICS:結納・婚約～新婚旅行までにかかった費用総額は、昨年より29.2万円アップの436万円。02年以降増加傾向にあり、5年間で99.2万円アップしている。

■結納・婚約～新婚旅行にまつわる金額 平均額一覧(金額回答者/単一回答)

▼結納・婚約～新婚旅行までにかかった費用

	全国 (推計値)		
	07年	06年	05年
結納・婚約～新婚旅行までにかかった費用 総額	414.2	396.8	381.8
項目別平均額 *1			
仲人へのお礼 *2	12.5	17.8	19.9
結納・会場費	12.2	14.0	13.3
両家の顔合わせ・会場費	5.7	5.6	5.6
婚約指輪	35.7	35.5	35.5
結婚指輪(2人分)	18.5	17.5	16.4
挙式・披露宴・披露パーティ総額	318.7	303.1	292.8
新婚旅行	52.9	51.5	49.5
新婚旅行土産	13.6	14.8	14.1

▼披露宴・披露パーティのご祝儀額

披露宴・披露パーティのご祝儀額 総額		223.8	222.9	217.2
招待客別平均額	友人・同僚	2.9	2.8	2.8
	上司	3.6	3.6	3.7
	親族	5.8	5.8	6.4
	恩師	3.4	3.4	3.4

▼二次会の会費

二次会の会費	男性	0.6	0.6	0.6
	女性	0.5	0.5	0.5
	※参考 二次会出席者数(人)	45.9	44.6	43.2

<参考>1人あたりの挙式・披露宴・披露パーティ費用

披露宴・披露パーティ招待客人数(人)	76.0	75.3	75.3
1人あたりの挙式・披露宴・披露パーティ費用 *3	4.8	4.6	4.5

▼結納・婚約～新婚旅行までにかかった費用(時系列)

2007年	414.2
2006年	396.8
2005年	381.8
2004年	**
2003年	**
2002年	**
2001年	**
2000年	**
1999年	**
1998年	**
1997年	**

1位	2位	3位	4位	5位	6位	7位	8位	9位	10位	11位	12位	13位	14位	15位
茨城・栃木・群馬	長野	首都圏	福島	四国	九州	宮城・山形	東海	新潟	静岡	関西	青森・秋田・岩手	富山・石川・福井	岡山・広島・山口	北海道
07年	07年	07年	07年	07年	07年	07年	07年	07年	07年	07年	07年	07年	07年	07年
460.1 (n=232)	439.5 (n=74)	436.3 (n=456)	435.4 (n=42)	427.3 (n=107)	427.2 (n=421)	419.0 (n=115)	416.3 (n=330)	405.6 (n=72)	403.8 (n=183)	397.3 (n=571)	393.5 (n=63)	392.5 (n=93)	383.7 (n=205)	244.4 (n=207)
16.0	5.0	6.8	—	16.7	9.9	10.0	11.5	40.0	10.0	12.9	9.0	13.7	29.5	17.0
13.5	9.4	13.0	10.1	9.8	10.4	14.6	9.9	16.0	8.7	13.2	15.0	28.1	8.5	12.3
4.9	5.3	6.5	4.5	3.8	5.5	5.8	4.9	5.8	5.5	5.7	4.6	5.4	5.3	4.6
32.2	32.9	37.3	29.3	33.8	32.0	32.5	37.1	34.0	33.7	38.9	28.2	32.0	34.6	32.8
19.4	19.0	19.2	15.8	18.5	17.0	17.9	18.1	17.1	18.8	18.5	16.9	20.7	17.6	18.0
366.1	342.2	337.9	364.1	339.2	341.5	330.9	309.8	334.9	320.7	289.3	318.6	294.0	298.9	171.3
52.4	52.0	55.6	45.5	51.1	41.8	45.7	59.2	46.3	49.3	55.2	46.0	56.8	53.3	46.6
14.0	14.2	12.3	14.7	14.7	11.9	12.9	16.3	13.0	12.5	15.1	11.9	18.5	14.8	12.1

238.3	214.7	222.6	236.6	235.6	273.8	208.5	203.3	201.7	229.9	201.1	275.3	168.7	213.9	109.3
2.7	2.6	2.9	2.3	2.9	2.6	2.3	3.0	2.9	3.0	3.0	2.3	3.0	3.0	2.2
3.3	3.0	3.7	3.0	3.6	3.4	3.0	3.8	3.7	3.6	3.9	3.2	3.8	3.7	2.5
5.2	5.3	5.8	4.5	6.2	5.2	4.6	6.4	5.0	5.5	6.4	4.5	6.9	6.1	5.5
3.3	2.8	3.3	2.6	3.6	3.2	3.2	3.6	3.5	3.4	3.7	2.8	3.6	3.5	2.3

0.5	0.5	0.7	0.4	0.5	0.4	0.5	0.6	0.5	0.5	0.7	0.4	0.6	0.5	0.3
0.4	0.4	0.6	0.3	0.4	0.3	0.4	0.5	0.5	0.5	0.6	0.3	0.5	0.4	0.3
36.8	36.9	53.2	29.8	37.9	36.8	38.0	53.9	42.4	48.5	49.9	37.4	48.3	35.3	39.0

86.7	80.1	71.1	108.3	86.0	100.7	83.2	61.3	70.3	73.8	61.0	116.6	68.0	68.0	105.7
4.6	4.8	5.2	3.9	4.4	3.7	4.4	5.5	5.1	4.7	5.1	3.8	5.5	4.7	2.3

460.1	439.5	436.3	435.4	427.3	427.2	419.0	416.3	405.6	403.8	397.3	393.5	392.5	383.7	244.4
437.3	428.6	407.1	420.8	370.3	407.2	420.1	415.5	439.6	401.7	371.6	412.7	424.4	412.9	244.7
433.9	413.6	380.7	460.4	417.2	390.1	416.1	397.5	418.0	415.9	349.0	430.6	418.9	391.9	233.4
425.8	414.1	371.3	*	370.3	401.2	*	386.1	411.8	391.1	340.5	*	410.5	360.4	221.9
428.1	408.4	353.0	*	378.8	378.6	*	392.7	376.5	391.7	345.1	*	397.6	372.1	231.4
414.6	394.4	337.1	*	*	396.5	*	374.6	359.0	373.8	317.7	*	366.3	361.0	222.5
*	*	351.7	*	*	397.3	*	394.8	*	384.1	342.3	*	*	376.8	235.1
*	*	412.4	*	*	403.1	*	422.7	*	*	368.7	*	*	*	*
*	*	403.8	*	*	421.6	*	431.7	*	*	392.8	*	*	*	*
*	*	410.9	*	*	*	*	437.7	*	*	403.9	*	*	*	*
*	*	452.0	*	*	*	*	449.2	*	*	431.0	*	*	*	*

注 *1:「結納・婚約～新婚旅行までにかかった費用」の算出時に用いた各項目の平均金額を掲載しているが、これは各項目に費用が発生した人の平均金額であり、各項目の平均金額の合計は、「結納・婚約～新婚旅行までにかかった費用総額」とは一致しない
 注 *2: サンプル数が少ないので注意を要する
 注 *3: 各サンプルごとに「挙式・披露宴・披露パーティ総額(万円)」を「披露宴・披露パーティ招待客人数(人)」で割って算出
 *: 該当項目なし
 **: 04年まではウエイバックした全国値を集計していない

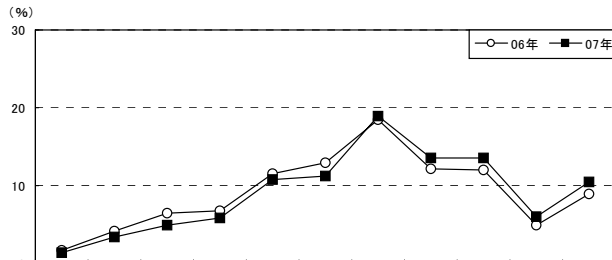
※順位については、調査数が少ない地域もあるため、参考程度にご覧ください。

挙式・披露宴・披露パーティ費用総額

挙式・披露宴・披露パーティ費用総額の平均は、昨年より15.6万円アップの319万円で、増加傾向にある。

◆首都圏TOPICS: 挙式・披露宴・披露パーティ費用総額の平均は338万円。時系列をみると、02年以降増加傾向にあり、5年間で83.7万円アップしている。

■ 挙式・披露宴・披露パーティの費用総額 (金額回答者のみ/単一回答)



調査数	調査数										平均・万円	〈参考〉 1人あたりの挙式・披露宴・披露パーティ費用(万円)			
	50万円未満	50~100万円未満	100~150万円未満	150~200万円未満	200~250万円未満	250~300万円未満	300~350万円未満	350~400万円未満	400~450万円未満	450~500万円未満			500万円以上		
全国(推計値)	07年	1.4	3.4	5.0	5.8	10.8	11.2	19.0	13.6	13.5	6.0	10.5	318.7	4.8	
	06年	1.7	4.2	6.5	6.7	11.6	12.9	18.5	12.1	12.0	5.0	8.9	303.1	4.6	
	05年	1.7	3.9	6.3	7.5	14.2	13.9	17.7	12.9	10.3	4.6	7.0	292.8	4.5	
妻の年齢別(推計値)	24歳以下	1.7	2.7	4.8	5.4	11.5	10.4	20.8	13.6	11.5	7.5	10.0	320.4	4.7	
	25~29歳	0.9	2.9	4.8	5.1	10.1	10.9	18.8	14.2	14.8	5.9	11.4	326.9	4.8	
	30歳以上	2.5	5.0	5.4	7.7	11.9	12.3	18.4	12.0	11.3	5.1	8.3	296.1	4.8	
披露宴・披露パーティ会場別(推計値)	一般の結婚式場	0.3	1.5	3.0	5.1	10.2	11.5	22.2	16.4	15.5	5.9	8.5	329.5	4.5	
	ホテル	0.2	2.4	5.0	4.7	11.4	12.7	20.4	12.3	12.3	5.7	13.0	330.7	4.5	
	レストラン	1.1	2.9	8.7	13.5	19.9	14.5	17.4	7.7	8.9	1.9	3.3	258.9	4.8	
	ホテル・式場・会館内のレストラン	0.2	8.5	13.0	12.7	15.1	12.1	13.0	8.4	10.1	3.6	3.2	253.9	5.0	
ハウスウェディング(ゲストハウス)	0.3	0.6	1.1	2.3	5.3	7.3	17.8	18.2	19.0	10.9	17.2	378.7	5.3		
地域別	北海道	403	4.7	15.9	27.8	13.9	15.9	7.4	8.2	2.5	2.2	1.0	0.5	171.3	2.3
	青森・秋田・岩手	136	0.7	8.8	5.1	5.1	8.1	8.8	16.9	14.7	13.2	5.9	12.5	318.6	3.8
	宮城・山形	227	2.6	4.0	4.0	5.7	9.7	8.8	15.0	17.2	11.0	7.5	14.5	330.9	4.4
	福島	80	2.5	2.5	1.3	5.0	5.0	11.3	18.8	10.0	18.8	5.0	20.0	364.1	3.9
	茨城・栃木・群馬	465	1.9	1.3	2.4	3.4	5.4	8.6	17.6	16.8	15.3	12.5	14.8	366.1	4.6
	首都圏	835	1.0	2.4	3.2	4.6	10.5	9.7	19.2	14.0	15.1	6.9	13.4	337.9	5.2
	新潟	147	0.7	4.1	2.0	7.5	6.1	6.1	23.8	12.2	23.8	4.1	9.5	334.9	5.1
	長野	152	0.7	2.0	3.3	3.9	5.3	9.9	19.7	20.4	17.1	9.9	7.9	342.2	4.8
	富山・石川・福井	198	0.5	5.6	4.5	7.6	7.6	15.2	24.2	14.6	8.6	6.1	5.6	294.0	5.5
	静岡	356	1.4	2.2	2.2	5.3	9.3	13.2	25.0	15.4	11.5	5.1	9.3	320.7	4.7
	東海	674	1.8	2.5	4.6	4.3	12.3	12.5	21.5	14.2	14.5	3.6	8.2	309.8	5.5
	関西	1127	1.9	4.0	6.9	7.1	14.3	13.8	18.2	13.0	10.8	3.3	6.8	289.3	5.1
	岡山・広島・山口	411	1.7	2.9	3.2	7.5	13.9	16.1	18.5	12.9	12.7	5.6	5.1	298.9	4.7
	四国	238	0.8	1.3	3.4	5.5	8.0	8.0	25.2	14.3	15.1	7.6	10.9	339.2	4.4
	九州	855	0.5	1.6	3.2	6.0	9.0	12.4	19.4	13.5	14.5	7.4	12.6	341.5	3.7

▼首都圏データ

調査数	調査数										平均・万円	〈参考〉 1人あたりの挙式・披露宴・披露パーティ費用(万円)			
	50万円未満	50~100万円未満	100~150万円未満	150~200万円未満	200~250万円未満	250~300万円未満	300~350万円未満	350~400万円未満	400~450万円未満	450~500万円未満			500万円以上		
首都圏	835	1.0	2.4	3.2	4.6	10.5	9.7	19.2	14.0	15.1	6.9	13.4	337.9	5.2	
妻の年齢別	24歳以下	116	—	0.9	3.4	1.7	11.2	8.6	21.6	16.4	12.1	10.3	13.8	352.2	5.4
	25~29歳	539	0.6	2.4	3.3	3.7	10.0	8.5	18.4	14.5	16.5	6.9	15.2	348.2	5.2
	30歳以上	180	2.8	3.3	2.8	8.9	11.7	13.9	20.0	11.1	12.8	5.0	7.8	297.9	5.2
披露宴・披露パーティ会場別	一般の結婚式場	241	—	0.8	2.1	3.7	8.7	10.0	24.5	16.6	19.1	6.2	8.3	340.6	4.8
	ホテル	288	—	1.5	2.2	2.6	10.8	11.9	21.6	11.6	14.9	6.3	16.4	351.0	5.1
	レストラン	85	—	1.2	4.7	10.6	20.0	12.9	17.6	10.6	14.1	2.4	5.9	291.8	5.1
	ホテル・式場・会館内のレストラン	47	—	8.5	12.8	14.9	14.9	12.8	10.6	8.5	10.6	4.3	2.1	252.7	5.7
ハウスウェディング(ゲストハウス)	129	0.8	—	0.8	1.6	3.9	3.1	9.3	19.4	16.3	16.3	28.7	420.8	5.8	

平均の推移	98年	99年	00年	01年	02年	03年	04年	05年	06年	07年
首都圏(万円)	293.8	280.7	289.2	256.4	254.2	263.2	279.8	291.1	312.2	337.9

<参考>

1人あたりの挙式・披露宴・披露パーティ費用の推移

	98年	99年	00年	01年	02年	03年	04年	05年	06年	07年
全国(推計値)	*	*	*	*	*	*	*	4.5	4.6	4.8
北海道	*	*	*	1.5	1.9	1.8	1.8	2.1	2.2	2.3
青森・秋田・岩手	*	*	*	*	*	*	*	3.4	3.5	3.8
宮城・山形	*	*	*	*	*	*	*	4.2	4.4	4.4
福島	*	*	*	*	*	*	*	3.7	4.0	3.9
茨城・栃木・群馬	*	*	*	*	4.0	3.8	4.1	4.2	4.2	4.6
首都圏	3.9	4.0	3.9	4.2	4.1	4.1	4.8	5.0	5.0	5.2
新潟	*	*	*	*	4.3	4.4	4.9	4.9	5.0	5.1
長野	*	*	*	*	3.8	3.6	4.1	4.0	4.3	4.8
富山・石川・福井	*	*	*	*	4.8	4.9	4.9	5.2	5.5	5.5
静岡	*	*	*	3.8	3.9	3.9	4.1	4.4	4.3	4.7
東海	4.5	4.4	4.3	4.7	4.8	4.7	4.8	5.1	5.4	5.5
関西	4.2	4.2	4.2	4.2	4.3	4.2	4.5	5.0	5.0	5.1
岡山・広島・山口	*	*	*	4.0	4.3	4.3	4.1	4.6	4.9	4.7
四国	*	*	*	*	*	3.8	4.2	4.2	4.3	4.4
九州	*	3.3	3.1	3.0	3.3	3.3	3.4	3.6	3.6	3.7

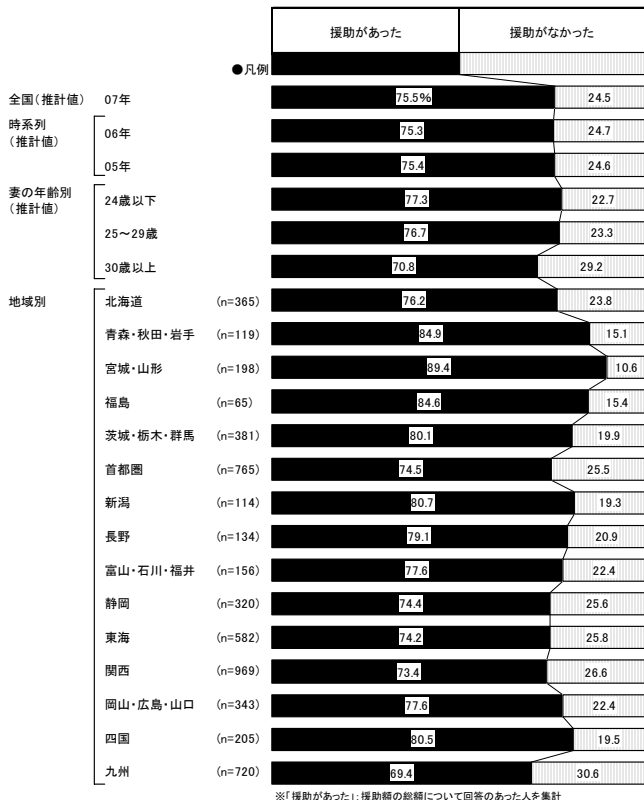
*: 該当項目無し
※各サンプルごとに「挙式・披露宴・披露パーティ総額(万円)」を「披露宴・披露パーティ招待客人数(人)」で割って算出

結婚費用に関して、親・親族から援助があった人は76%。援助があった人の援助総額の平均は182万円となった。年齢別にみると、20代以下は30代以上よりも援助があった人が多く、年齢が低くなるほど援助総額も高い。

◆首都圏TOPICS:結婚費用に関して、親・親族から援助があった人の援助総額の平均は186万円。

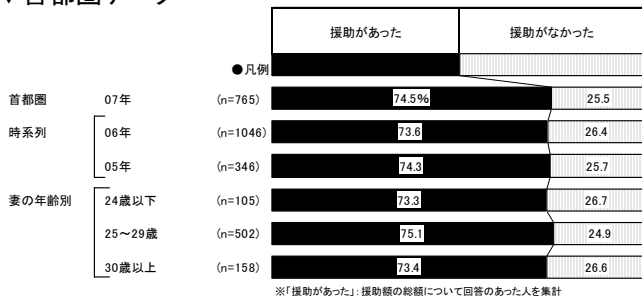
■結婚費用(結納、挙式、披露宴・披露パーティ、二次会、新婚旅行合わせて)の親・親族からの援助有無

(金額回答者のみ/単一回答)



※「援助があった」: 援助額の総額について回答のあった人を集計

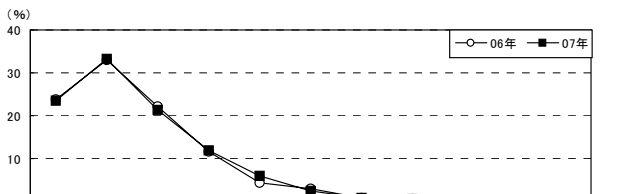
▼首都圏データ



※「援助があった」: 援助額の総額について回答のあった人を集計

■結婚費用(結納、挙式、披露宴・披露パーティ、二次会、新婚旅行合わせて)の親・親族からの援助総額

(結婚費用の親・親族からの援助があった人/単一回答)



全国(推計値)	調査数	金額											平均・万円
		100万円未満	100~200万円未満	200~300万円未満	300~400万円未満	400~500万円未満	500~600万円未満	600~700万円未満	700~800万円未満	800~900万円未満	900~1千万円未満	1千万円以上	
07年	234	33.3	21.3	12.0	5.9	2.3	0.9	0.5	0.2	—	0.1	182.1	
06年	239	33.1	22.2	11.6	4.3	2.9	0.9	0.5	0.3	0.1	0.2	181.4	
05年	218	34.6	22.7	12.2	4.6	2.7	0.6	0.2	0.4	—	0.2	181.0	
妻の年齢別(推計値)													
24歳以下	23.3	29.8	20.5	12.4	7.7	4.1	0.6	1.0	0.1	0.1	0.3	198.3	
25~29歳	22.0	33.4	22.0	12.8	5.8	2.1	1.1	0.4	0.2	—	0.1	183.9	
30歳以上	27.3	35.5	19.6	9.5	5.2	1.6	0.6	0.4	0.1	—	0.1	165.0	
地域別													
北海道	278	42.4	37.8	15.8	2.9	1.1	—	—	—	—	—	114.6	
青森・秋田・岩手	101	33.7	36.6	13.9	6.9	5.9	—	2.0	—	—	1.0	168.4	
宮城・山形	177	16.9	32.2	23.7	7.3	4.0	0.6	0.6	—	—	—	202.3	
福島	55	27.3	30.9	16.4	10.9	7.3	5.5	1.8	—	—	—	180.9	
茨城・栃木・群馬	305	25.9	30.8	20.0	11.5	7.2	2.3	1.3	0.7	—	0.3	184.0	
首都圏	570	21.9	31.6	22.5	13.9	6.5	2.5	0.9	0.4	—	—	186.2	
新潟	92	23.9	25.0	22.8	17.4	6.5	1.1	1.1	1.1	—	1.1	203.9	
長野	106	27.4	32.1	18.9	9.4	8.5	1.9	0.9	0.9	—	—	177.3	
富山・石川・福井	121	10.7	30.6	26.4	19.0	7.4	4.1	0.8	—	0.8	—	223.0	
静岡	238	31.1	38.7	16.4	8.8	2.9	1.7	0.4	—	—	—	146.7	
東海	432	15.5	34.3	24.8	13.7	5.6	4.4	0.7	0.7	0.2	0.2	203.6	
関西	711	20.7	30.7	24.1	13.4	6.6	2.0	1.1	0.6	0.6	—	194.5	
岡山・広島・山口	266	16.2	37.6	23.3	12.8	6.8	1.5	1.5	0.4	—	—	189.9	
四国	165	17.6	30.3	23.6	13.3	6.1	4.2	3.0	1.2	0.6	—	213.4	
九州	500	34.2	41.8	12.8	5.2	3.6	1.2	0.8	—	0.4	—	138.4	

▼首都圏データ

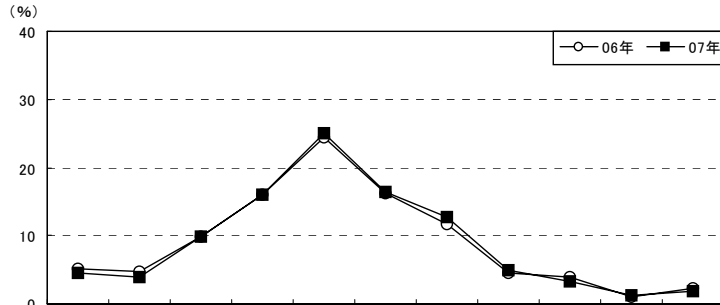
平均の推移	05年	06年	07年
首都圏(万円)	175.8	183.6	186.2

首都圏	調査数	金額											平均・万円
		100万円未満	100~200万円未満	200~300万円未満	300~400万円未満	400~500万円未満	500~600万円未満	600~700万円未満	700~800万円未満	800~900万円未満	900~1千万円未満	1千万円以上	
07年	570	21.9	31.6	22.5	13.9	6.5	2.5	0.9	0.4	—	—	186.2	
妻の年齢別													
24歳以下	77	18.2	32.5	18.2	13.0	11.7	5.2	—	1.3	—	—	211.3	
25~29歳	377	21.8	30.8	23.1	15.1	5.6	2.1	1.3	0.3	—	—	187.2	
30歳以上	116	25.0	33.6	23.3	10.3	6.0	1.7	—	—	—	—	166.1	

ご祝儀総額の平均は224万円。

◆首都圏TOPICS:ご祝儀総額の平均は223万円。時系列をみると、04年以降増加傾向にある。

■ご祝儀総額(ご祝儀制の披露宴・披露パーティ実施者のうち、金額回答者のみ/単一回答)



		調査数											平均・万円	
		50万円未満	50~100万円未満	100~150万円未満	150~200万円未満	200~250万円未満	250~300万円未満	300~350万円未満	350~400万円未満	400~450万円未満	450~500万円未満	500万円以上		
全国(推計値)	07年	4.6	4.0	9.8	16.0	25.1	16.5	12.7	4.9	3.2	1.3	1.8	223.8	
	06年	5.2	4.8	9.8	16.0	24.5	16.2	11.7	4.6	4.0	1.1	2.2	222.9	
	05年	6.1	5.3	10.3	14.1	25.2	15.7	12.0	4.6	3.6	1.2	2.0	217.2	
妻の年齢別(推計値)	24歳以下	5.1	3.7	11.0	17.1	24.1	16.5	11.8	4.9	2.7	0.5	2.6	221.2	
	25~29歳	4.5	3.4	9.6	15.2	25.3	16.6	13.5	5.3	3.3	1.5	1.8	228.1	
	30歳以上	4.8	5.8	9.5	17.5	25.5	16.1	11.4	3.9	3.3	1.2	1.2	214.5	
披露宴・披露パーティ会場別(推計値)	一般の結婚式場	4.8	3.5	9.2	14.7	25.0	17.7	13.7	6.1	2.9	1.2	1.3	226.2	
	ホテル	3.3	3.2	9.8	14.7	23.1	19.2	12.9	4.9	4.5	1.6	2.7	236.7	
	レストラン	5.6	8.0	17.2	21.3	29.5	10.7	4.7	1.9	0.7	—	0.3	178.4	
	ホテル・式場・会館内のレストラン	10.0	11.8	7.6	26.4	16.2	9.4	10.1	2.7	1.7	0.6	3.5	192.3	
	ハウスウェディング(ゲストハウス)	3.8	1.6	6.1	14.2	30.9	16.8	15.2	5.8	2.8	1.6	1.4	234.9	
地域別	北海道	25	28.0	24.0	16.0	12.0	12.0	4.0	4.0	—	—	—	109.3	
	青森・秋田・岩手	53	1.9	3.8	5.7	13.2	24.5	9.4	17.0	5.7	9.4	1.9	7.5	275.3
	宮城・山形	128	7.8	5.5	10.2	18.0	24.2	12.5	12.5	3.9	3.1	0.8	1.6	208.5
	福島	59	8.5	3.4	3.4	11.9	27.1	15.3	8.5	11.9	6.8	—	3.4	236.6
	茨城・栃木・群馬	308	4.2	2.3	6.2	13.6	27.9	16.6	15.9	5.8	3.6	1.0	2.9	238.3
	首都圏	578	4.0	3.1	9.5	16.1	27.3	18.5	12.3	4.7	2.2	1.0	1.2	222.6
	新潟	81	8.6	6.2	12.3	17.3	19.8	13.6	16.0	4.9	—	—	—	201.7
	長野	93	6.5	7.5	7.5	11.8	25.8	20.4	12.9	5.4	—	2.2	—	214.7
	富山・石川・福井	83	3.6	10.8	22.9	22.9	21.7	10.8	4.8	2.4	—	—	—	168.7
	静岡	263	3.8	1.9	6.1	16.0	27.8	20.9	16.7	3.4	1.5	1.5	0.4	229.9
	東海	389	3.9	4.9	13.1	20.6	28.3	14.7	8.2	2.8	1.3	1.3	1.0	203.3
	関西	669	5.2	6.7	14.6	17.6	23.6	14.1	10.8	3.0	2.2	0.4	1.6	201.1
	岡山・広島・山口	238	3.8	4.2	11.3	21.8	23.1	13.9	10.9	6.3	4.2	—	0.4	213.9
四国	147	8.2	2.7	6.1	10.9	24.5	17.7	15.0	3.4	6.8	2.7	2.0	235.6	
九州	627	4.0	1.8	4.3	11.0	18.5	17.1	18.5	9.1	7.8	3.7	4.3	273.8	

▼首都圏データ

		調査数											平均・万円	
		50万円未満	50~100万円未満	100~150万円未満	150~200万円未満	200~250万円未満	250~300万円未満	300~350万円未満	350~400万円未満	400~450万円未満	450~500万円未満	500万円以上		
首都圏	07年	578	4.0	3.1	9.5	16.1	27.3	18.5	12.3	4.7	2.2	1.0	1.2	222.6
妻の年齢別	24歳以下	78	3.8	1.3	11.5	16.7	26.9	23.1	7.7	5.1	—	—	3.8	226.7
	25~29歳	368	4.1	2.7	9.5	14.4	26.4	19.0	13.6	5.2	2.4	1.6	1.1	228.1
	30歳以上	132	3.8	5.3	8.3	20.5	30.3	14.4	11.4	3.0	3.0	—	—	204.8
披露宴・披露パーティ会場別	一般の結婚式場	181	5.0	3.3	9.4	13.8	26.5	18.2	13.3	6.6	1.7	1.1	1.1	223.3
	ホテル	193	1.0	2.1	10.9	14.0	28.0	23.3	12.4	3.1	3.1	0.5	1.6	232.6
	レストラン	52	3.8	1.9	15.4	23.1	34.6	13.5	5.8	1.9	—	—	—	190.1
	ホテル・式場・会館内のレストラン	34	11.8	14.7	5.9	35.3	8.8	5.9	8.8	2.9	—	—	5.9	185.2
	ハウスウェディング(ゲストハウス)	96	4.2	1.0	2.1	12.5	33.3	18.8	14.6	7.3	3.1	3.1	—	242.3

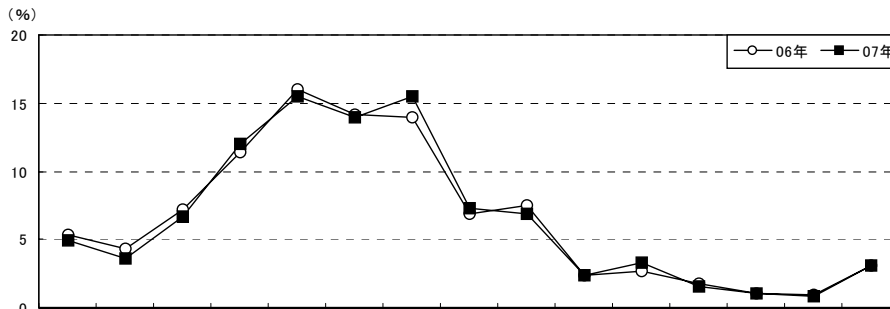
平均の推移	95年	96年	97年	98年	99年	00年	01年	02年	03年	04年	05年	06年	07年
首都圏(万円)	216.8	227.3	223.5	231.4	221.4	225.5	207.2	199.4	206.7	202.6	207.8	219.4	222.6

披露宴・披露パーティの招待客人数

披露宴・披露パーティの招待客人数の平均は76人。
年齢別にみると、20代以下は30代以上よりも招待客人数が多い。

◆首都圏TOPICS: 披露宴・披露パーティの招待客人数の平均は71人。時系列をみると、04年以降増加傾向にある。

■披露宴・披露パーティの招待客人数(披露宴・披露パーティ実施者/単一回答)



		調査数															無回答	平均・人	
		30人未満	30~40人未満	40~50人未満	50~60人未満	60~70人未満	70~80人未満	80~90人未満	90~100人未満	100~110人未満	110~120人未満	120~130人未満	130~140人未満	140~150人未満	150~160人未満	160人以上			
全国(推計値)	07年	4.9	3.6	6.7	12.0	15.5	14.0	15.5	7.3	6.9	2.4	3.3	1.5	1.0	0.8	3.1	1.5	76.0	
	06年	5.3	4.3	7.2	11.4	16.0	14.2	13.9	6.9	7.5	2.4	2.7	1.7	1.0	0.9	3.1	1.7	75.3	
	05年	5.0	4.4	7.5	10.9	15.5	14.3	13.5	6.4	6.8	2.5	3.4	1.4	1.2	1.2	2.8	3.0	75.3	
妻の年齢別(推計値)	24歳以下	3.9	2.9	7.0	12.4	16.0	11.7	18.1	5.6	7.0	2.2	3.8	0.8	1.2	1.0	3.7	2.6	77.3	
	25~29歳	4.3	3.2	6.2	11.0	15.4	15.1	15.5	8.1	7.1	2.6	3.7	1.7	1.0	0.9	3.0	1.3	77.5	
	30歳以上	7.1	5.1	7.7	14.4	15.6	12.6	13.9	6.5	6.3	2.0	2.0	1.5	0.8	0.4	3.1	1.1	71.4	
披露宴・披露パーティ会場別(推計値)	一般の結婚式場	2.9	2.7	5.7	11.7	14.1	14.7	16.2	7.5	8.6	3.3	3.7	2.0	1.2	1.1	3.3	1.3	80.4	
	ホテル	3.9	3.2	6.0	9.7	14.3	13.6	16.3	7.8	7.3	2.7	3.9	2.0	1.3	1.1	5.3	1.7	81.7	
	レストラン	8.2	7.1	13.4	19.6	20.1	13.1	8.7	2.6	3.7	0.9	0.9	—	—	0.4	0.6	0.7	58.8	
	ホテル・式場・会館内のレストラン	16.5	7.6	11.0	13.9	17.1	7.8	11.6	3.5	2.7	0.2	1.9	0.7	0.7	0.2	4.0	0.5	61.2	
	ハウスウェディング(ゲストハウス)	1.6	1.3	4.8	12.8	17.3	16.9	19.1	10.3	6.3	2.2	3.4	1.2	0.6	0.4	0.7	1.3	75.6	
地域別	北海道	398	6.0	3.0	4.8	6.8	5.8	10.3	5.5	11.8	3.3	9.3	5.0	2.3	2.0	17.1	1.3	105.7	
	青森・秋田・岩手	142	4.2	2.1	—	2.1	6.3	7.0	12.0	9.2	8.5	4.2	7.7	7.7	3.5	4.2	18.3	2.8	116.6
	宮城・山形	236	4.7	3.8	4.2	8.9	12.7	6.8	15.7	10.2	13.6	2.5	5.5	3.8	0.4	0.4	4.2	2.5	83.2
	福島	82	1.2	3.7	1.2	4.9	3.7	11.0	14.6	8.5	8.5	4.9	11.0	6.1	4.9	3.7	12.2	—	108.3
	茨城・栃木・群馬	461	2.4	2.8	3.7	6.3	9.8	12.6	18.7	12.4	10.4	5.2	5.4	2.2	2.8	0.9	3.3	1.3	86.7
	首都圏	839	5.4	3.3	7.2	12.6	14.5	14.7	20.5	7.4	6.9	1.3	2.0	0.5	0.5	0.4	1.2	1.7	71.1
	新潟	152	5.3	2.0	5.9	9.9	19.7	17.8	23.7	6.6	2.6	2.0	2.0	0.7	0.7	—	0.7	0.7	70.3
	長野	156	6.4	3.2	1.3	5.1	12.8	12.2	17.3	13.5	14.7	3.8	7.1	1.3	1.3	—	—	—	80.1
	富山・石川・福井	211	6.6	8.5	12.8	19.4	28.0	10.4	7.1	4.7	0.9	—	—	—	—	—	—	1.4	56.6
	静岡	357	3.9	1.4	3.9	12.9	17.1	18.5	17.9	10.6	5.9	2.5	1.4	0.6	1.1	0.3	0.8	1.1	73.8
	東海	671	5.2	4.2	9.2	19.1	25.9	18.0	10.6	4.0	1.8	0.4	—	0.1	—	—	0.1	1.2	61.3
	関西	1112	7.1	5.5	10.1	17.4	21.2	17.4	10.9	4.9	2.3	0.8	0.4	0.2	0.2	—	0.2	1.4	61.0
	岡山・広島・山口	410	3.7	3.9	8.8	15.9	18.0	19.0	12.4	6.6	5.9	2.4	2.2	0.7	0.5	—	—	—	68.0
	四国	249	2.0	2.0	4.8	8.4	14.9	12.9	17.3	9.2	7.2	4.0	5.2	0.8	1.2	2.0	6.0	2.0	86.0
九州	889	2.4	1.9	2.9	3.7	7.4	7.9	13.5	9.0	13.6	7.0	9.3	4.9	2.5	3.3	8.5	2.1	100.7	

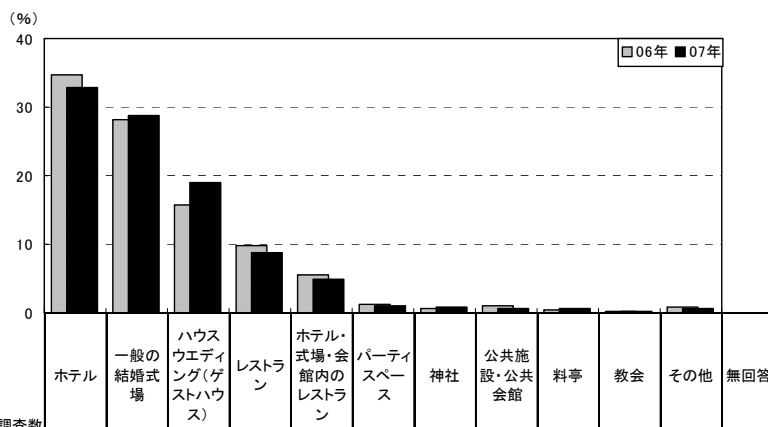
▼首都圏データ

		調査数															無回答	平均・人	
		30人未満	30~40人未満	40~50人未満	50~60人未満	60~70人未満	70~80人未満	80~90人未満	90~100人未満	100~110人未満	110~120人未満	120~130人未満	130~140人未満	140~150人未満	150~160人未満	160人以上			
首都圏	07年	839	5.4	3.3	7.2	12.6	14.5	14.7	20.5	7.4	6.9	1.3	2.0	0.5	0.5	0.4	1.2	1.7	71.1
妻の年齢別	24歳以下	120	3.3	2.5	6.7	14.2	15.0	6.7	30.8	5.0	7.5	—	1.7	—	0.8	—	2.5	3.3	73.4
	25~29歳	537	4.8	3.2	6.5	10.2	14.0	17.5	19.7	8.8	7.1	1.7	2.4	0.6	0.6	0.9	1.5	73.0	
	30歳以上	182	8.2	4.4	9.3	18.7	15.9	11.5	15.9	4.9	6.0	1.1	1.1	0.5	—	—	1.1	1.1	64.4
披露宴・披露パーティ会場別	一般の結婚式場	250	3.2	2.0	4.8	14.0	12.8	14.8	22.4	7.2	10.4	2.0	2.8	0.4	0.8	—	1.2	1.2	75.9
	ホテル	276	3.6	3.6	7.2	10.1	13.8	17.8	22.1	7.6	5.8	1.1	1.8	0.7	0.4	0.7	1.4	2.2	72.8
	レストラン	88	4.5	3.4	15.9	19.3	20.5	13.6	9.1	3.4	4.5	2.3	—	—	—	1.1	1.1	1.1	62.7
	ホテル・式場・会館内のレストラン	48	20.8	8.3	12.5	14.6	18.8	4.2	16.7	—	—	—	—	—	—	—	4.2	—	54.8
ハウスウェディング(ゲストハウス)	134	2.2	—	3.7	11.9	14.2	14.2	26.1	14.9	5.2	0.7	2.2	0.7	0.7	—	—	3.0	75.7	

平均の推移	95年	96年	97年	98年	99年	00年	01年	02年	03年	04年	05年	06年	07年
首都圏(人)	81.3	80.5	79.4	82.0	78.3	81.6	71.5	69.3	68.7	66.5	67.3	69.6	71.1

披露宴・披露パーティ会場は「ホテル」が33%で最も高く、「一般の結婚式場」(29%)、「ハウスウェディング(ゲストハウス)」(19%)が続く。

■披露宴・披露パーティ会場(披露宴・披露パーティ実施者ノ単一回答)



		調査数												
		ホテル	一般の結婚式場	ハウスウェディング(ゲストハウス)	レストラン	ホテル・式場・会館内のレストラン	パーティスペース	神社	公共施設・公会館	料亭	教会	その他	無回答	
全国(推計値)	07年	32.9	28.8	19.0	8.7	5.0	1.0	0.9	0.7	0.6	0.3	0.7	1.4	
	06年	34.6	28.2	15.7	9.7	5.5	1.3	0.6	1.1	0.5	0.3	0.9	1.6	
	05年	38.0	27.0	14.2	8.7	5.0	1.0	0.6	1.5	0.8	0.4	1.1	1.7	
妻の年齢別(推計値)	24歳以下	30.3	35.8	17.8	6.5	4.4	1.0	0.1	0.6	0.2	0.4	0.9	1.9	
	25~29歳	31.6	29.0	20.7	8.5	4.6	0.9	1.0	0.8	0.6	0.3	0.6	1.4	
	30歳以上	38.1	23.5	15.6	10.7	6.5	1.0	0.9	0.5	0.9	0.2	0.9	1.1	
地域別	北海道	398	55.3	12.8	7.8	11.1	6.5	3.0	—	0.3	0.3	0.8	0.3	2.0
	青森・秋田・岩手	142	47.2	28.2	12.0	4.2	4.9	0.7	—	1.4	—	—	0.7	0.7
	宮城・山形	236	36.9	28.8	18.6	5.1	4.2	0.4	—	1.3	1.7	0.8	—	2.1
	福島	82	29.3	46.3	11.0	4.9	3.7	1.2	—	—	—	—	1.2	2.4
	茨城・栃木・群馬	461	16.3	41.2	30.8	5.6	3.9	0.2	0.4	0.2	—	—	0.2	1.1
	首都圏	839	32.9	29.8	16.0	10.5	5.7	1.1	1.4	0.4	0.2	0.2	0.7	1.1
	新潟	152	18.4	40.8	20.4	5.9	7.2	1.3	0.7	1.3	—	0.7	0.7	2.6
	長野	156	28.8	30.8	19.2	5.1	9.0	1.3	0.6	1.3	—	—	1.3	2.6
	富山・石川・福井	211	22.7	35.1	25.1	3.8	4.7	1.4	0.5	1.9	0.9	1.4	1.4	0.9
	静岡	357	32.5	21.0	30.0	5.6	4.8	1.1	1.4	0.3	0.8	—	1.1	1.4
	東海	671	19.4	38.2	20.9	10.9	4.5	0.9	1.2	0.9	0.9	0.1	0.6	1.6
	関西	1112	40.5	17.4	21.4	10.5	3.9	1.0	0.8	0.4	1.2	0.5	1.1	1.3
	岡山・広島・山口	410	30.7	28.8	22.0	8.0	2.4	1.0	0.5	2.9	1.5	—	0.5	1.7
四国	249	28.5	42.6	12.4	6.0	4.0	0.4	—	1.6	0.8	—	1.6	2.0	
九州	889	36.6	28.1	20.0	5.6	5.8	0.2	0.3	0.7	0.3	0.1	0.4	1.7	

▼首都圏データ

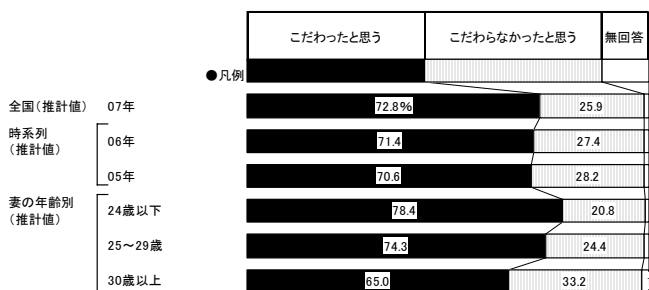
		(%)													
		ホテル	一般の結婚式場	ハウスウェディング(ゲストハウス)	レストラン	ホテル・式場・会館内のレストラン	パーティスペース	神社	公共施設・公会館	料亭	教会	その他	無回答		
首都圏	07年	32.9	29.8	16.0	10.5	5.7	1.1	1.4	0.4	0.2	0.2	0.7	1.1		
	06年	35.6	27.4	13.6	11.5	5.9	1.7	0.8	1.5	0.1	—	1.0	1.1		
	05年	38.1	23.9	14.7	10.2	5.2	0.8	0.5	1.3	0.5	0.3	1.6	1.6		
	04年	37.9	40.1	23.7	10.0	15.0	4.2	0.5	—	2.6	0.8	0.3	1.3	1.3	
	03年	36.8	44.6	23.4	6.5	12.8	4.9	1.6	1.1	2.4	—	1.1	1.4	0.3	
	02年	36.8	43.2	29.9	*	12.5	5.2	3.8	0.8	2.7	—	0.3	1.6	—	
	01年	34.3	41.1	33.2	*	11.1	6.1	2.0	1.2	3.5	—	—	0.9	0.9	
	00年	37.2	46.0	31.5	*	7.8	5.6	2.2	0.5	4.0	0.8	0.3	1.1	0.3	
	99年	35.5	45.4	24.5	*	11.5	6.8	1.7	0.8	6.2	0.6	0.6	1.7	0.3	
	98年	36.8	44.3	29.6	*	10.6	2.7	1.1	0.8	6.3	1.1	0.5	1.1	1.9	
	97年	38.3	44.9	28.7	*	9.1	1.0	0.5	3.7	8.9	0.3	0.5	1.0	1.3	
	96年	33.5	46.6	27.5	*	9.0	3.9	1.2	0.9	9.0	—	—	2.1	—	
	妻の年齢別	24歳以下	12.0	40.0	29.2	15.8	5.8	5.0	1.7	—	—	—	—	0.8	1.7
		25~29歳	53.7	29.6	31.5	17.7	10.6	5.0	1.1	1.9	0.6	0.4	0.2	0.6	0.9
		30歳以上	18.2	37.9	25.3	11.0	13.2	8.2	0.5	1.1	—	—	0.5	1.1	1.1

*02年以前: 該当項目なし
 ※97年以前: 「教会」は「教会(国内)」「教会(国外)」の合計。また、「パーティスペース」は「レンタルスペース」という選択肢

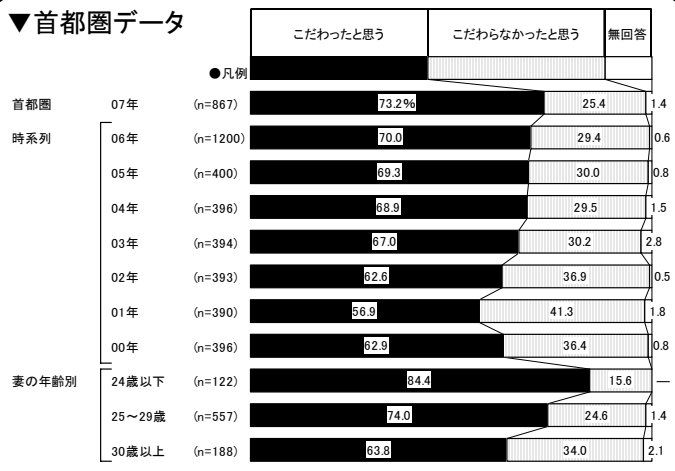
挙式、披露宴・披露パーティの演出に対して、「こだわったと思う」人は73%を占める。
年齢別にみると、年齢が低くなるほど、こだわった人が多い。

挙式、披露宴・披露パーティの際に心がけたことベスト3は、1位 「アットホームなムードになること」(65%)、2位 「自分らしさを表現できること」(60%)、3位 「列席者を退屈させないこと」(58%)となった。年齢別にみると、年齢が低くなるほど「自分らしさを表現できること」「列席者を退屈させないこと」「ありきたりにならないこと」「感動的な挙式、披露宴・披露パーティにすること」などが多く、年齢が高くなるほど「アットホームなムードになること」が多い。
◆首都圏TOPICS:時系列をみると、こだわった人は01年以降増加傾向にある。

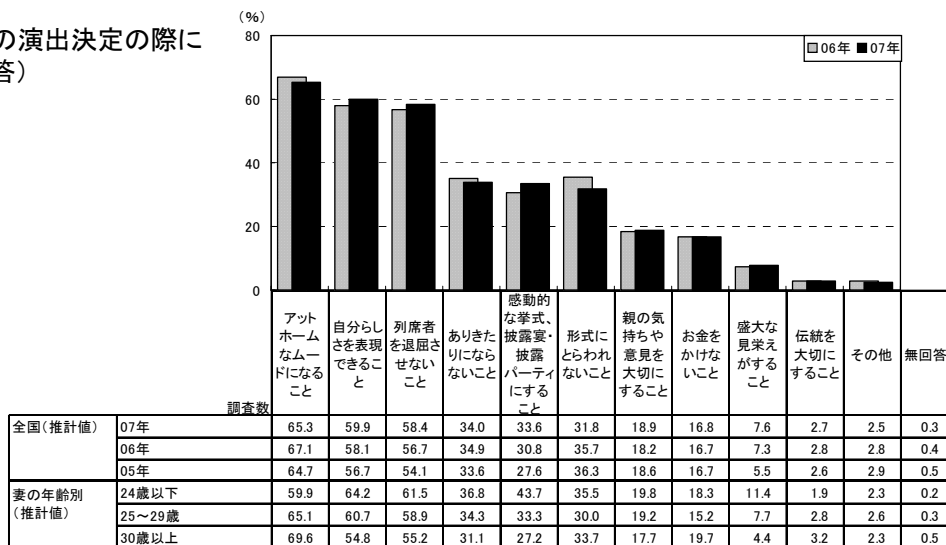
■ 挙式、披露宴・披露パーティの演出へのこだわり度 (全体/単一回答)



▼ 首都圏データ



■ 挙式、披露宴・披露パーティの演出決定の際に心がけたこと(全体/複数回答)



※「感動的な挙式、披露宴・披露パーティにすること」:06年までは「感動的な披露宴・披露パーティにすること」

▼ 首都圏データ

調査数	アットホームなムードになること	自分らしさを表現できること	列席者を退屈させないこと	ありきたりにならないこと	感動的な挙式、披露宴・披露パーティにすること	形式にとらわれないこと	親の気持ちや意見を大切にすること	お金をかけないこと	盛大な見栄えがすること	伝統を大切にすること	その他	無回答
首都圏												
07年	867	68.4	62.5	58.5	31.1	30.6	17.6	14.3	6.3	2.3	2.7	0.2
06年	1200	71.9	57.0	54.4	33.0	26.7	37.6	16.3	14.4	8.0	2.7	2.4
05年	400	68.0	57.8	48.5	32.3	24.8	37.8	17.5	15.8	5.5	2.5	3.0
04年	396	79.0	56.3	59.1	40.2	26.3	54.3	17.2	18.4	5.8	2.3	4.5
03年	394	73.1	55.1	59.1	37.3	*	45.9	20.1	18.8	8.1	1.5	1.8
02年	393	69.0	51.7	56.2	32.8	*	48.6	18.6	24.9	5.9	1.5	3.1
01年	390	65.6	53.6	46.2	33.1	*	50.5	17.7	22.1	6.9	2.6	4.9
00年	396	63.4	59.6	56.1	32.6	*	53.0	21.0	29.5	5.6	4.3	2.8
妻の年齢別												
24歳以下	122	63.1	69.7	61.5	34.4	45.9	37.7	20.5	12.3	8.2	0.8	1.6
25~29歳	557	67.5	61.2	58.7	30.5	29.1	28.7	17.8	13.3	6.8	2.5	3.2
30歳以上	188	74.5	61.7	55.9	30.9	25.0	36.2	15.4	18.6	3.7	2.7	1.6

*03年以前:該当項目なし

※「感動的な挙式、披露宴・披露パーティにすること」:06年までは「感動的な披露宴・披露パーティにすること」

項目別の平均費用は、「挙式・披露宴・披露パーティ総額」をはじめ、「結婚指輪(2人分)」、「新婦の衣裳」、「新郎の衣裳」、「ブライダルエステ(プレケア)」、「装花」、「スナップ撮影」、「ビデオ撮影」、「新婚旅行」など、総じて増加傾向にある。

■項目別平均費用一覧(各項目実施者のうち、金額回答者のみ)

▼結納・婚約～新婚旅行までにかかった費用 平均額一覧

(万円)

		婚約指輪	結婚指輪(2人分)	挙式・披露宴・披露パーティ総額	挙式料	料理+飲み物(1人あたり)	新婦の衣裳	新郎の衣裳	ブライダルエステ(プレケア)	ギフト	ブーケ(1つあたり)	装花	ウエルカムボード	スナップ撮影	ビデオ撮影	新婚旅行
全国(推計値)	07年	35.7	18.5	318.7	21.6	1.7	40.5	13.6	7.7	31.5	2.6	16.1	0.9	20.7	10.8	52.9
	06年	35.5	17.5	303.1	21.7	1.6	39.0	13.1	7.3	29.2	2.5	14.9	0.9	18.8	10.1	51.5
	05年	35.5	16.4	292.8	*	1.6	38.5	12.8	6.5	*	2.5	14.6	0.8	17.2	8.6	49.5
地域別	北海道	32.8	18.0	171.3	21.6	1.3	45.2	14.4	5.9	15.6	2.1	11.1	1.0	15.3	9.2	46.6
	青森・秋田・岩手	28.2	16.9	318.6	11.9	1.5	44.7	13.3	6.5	38.5	1.7	12.0	0.7	17.5	8.3	46.0
	宮城・山形	32.5	17.9	330.9	25.9	1.6	39.4	14.5	8.0	32.1	2.6	16.7	0.7	19.8	9.9	45.7
	福島	29.3	15.8	364.1	13.7	1.5	42.5	16.7	4.9	39.5	1.7	13.7	0.6	19.9	9.6	45.5
	茨城・栃木・群馬	32.2	19.4	366.1	21.2	1.6	40.8	15.2	8.0	39.0	2.6	18.4	1.1	21.6	11.8	52.4
	首都圏	37.3	19.2	337.9	26.2	1.8	38.3	12.8	8.8	31.2	2.9	17.5	1.1	21.4	12.6	55.6
	新潟	34.0	17.1	334.9	10.8	1.8	47.3	14.9	5.0	47.6	2.2	16.8	0.7	22.6	11.4	46.3
	長野	32.9	19.0	342.2	17.8	1.7	38.9	13.6	7.6	36.4	2.7	18.2	0.9	20.1	9.7	52.0
	富山・石川・福井	32.0	20.7	294.0	18.1	1.7	42.7	13.3	7.3	42.4	2.5	15.0	0.5	21.1	10.4	56.8
	静岡	33.7	18.8	320.7	17.0	1.7	43.7	15.2	7.9	35.5	2.7	16.2	1.0	21.1	10.5	49.3
	東海	37.1	18.1	309.8	20.9	1.7	45.0	14.7	7.4	36.0	2.7	16.1	0.9	22.0	9.8	59.2
	関西	38.9	18.5	289.3	26.8	1.8	39.0	12.7	7.4	24.3	2.6	15.4	0.9	19.8	9.8	55.2
	岡山・広島・山口	34.6	17.6	298.9	15.8	1.6	39.2	13.2	7.1	30.7	2.5	15.2	0.9	20.2	8.5	53.3
	四国	33.8	18.5	339.2	14.5	1.5	45.8	15.7	6.9	40.1	2.2	13.7	0.8	26.1	10.9	51.1
九州	32.0	17.0	341.5	14.6	1.5	39.8	13.9	7.3	32.7	2.2	13.7	0.8	20.4	10.3	41.8	

*: 該当項目なし

▼首都圏データ

(万円)

		婚約指輪 *1	結婚指輪(2人分) *2	挙式・披露宴・披露パーティ総額	挙式料	料理+飲み物(1人あたり)	新婦の衣裳	新郎の衣裳	ブライダルエステ(プレケア)	ギフト	ブーケ(1つあたり) *3	装花	ウエルカムボード *4	スナップ撮影	ビデオ撮影	新婚旅行 *5
首都圏	07年	37.3	19.2	337.9	26.2	1.8	38.3	12.8	8.8	31.2	2.9	17.5	1.1	21.4	12.6	55.6
	06年	37.0	17.9	312.2	24.6	1.7	35.9	11.8	8.2	28.1	2.8	16.3	1.0	19.4	12.1	54.7
	05年	38.7	17.3	291.1	*	1.7	33.5	11.3	6.8	*	2.7	16.7	0.9	17.5	9.7	51.7
	04年	37.3	15.4	279.8	*	1.6	*	*	6.2	*	2.5	15.5	1.0	*	*	50.7
	03年	36.3	14.1	263.2	*	1.5	*	*	5.5	*	2.6	14.1	1.8	*	*	46.9
	02年	37.6	13.7	254.2	*	1.5	*	*	*	*	2.6	12.1	1.8	*	*	48.3
	01年	39.4	12.7	256.4	*	1.6	*	*	*	*	2.0	*	*	*	*	53.3
	00年	43.6	11.6	289.2	*	1.6	*	*	*	*	2.4	*	*	*	*	54.7
	99年	42.8	10.5	280.7	*	1.7	*	*	*	*	*	*	*	*	*	57.9
	98年	45.1	9.6	293.8	*	*	*	*	*	*	*	*	*	*	*	57.8
	97年	49.9	9.4	301.9	*	*	*	*	*	*	*	*	*	*	*	61.9
	96年	48.2	8.9	*	*	*	*	*	*	*	*	*	*	*	*	54.4
	95年	50.5	9.2	*	*	*	*	*	*	*	*	*	*	*	*	57.6
	94年	55.8	*	*	*	*	*	*	*	*	*	*	*	*	*	*

*: 該当項目なし

注 *1: 04年までは、婚約記念品としてきている

注 *2: 96年までは「全体」が対象

注 *3: 01年までは「ブーケを外部の花屋に依頼した」人が対象

注 *4: 03年までは「ウエルカムボードを用意した(手作りを除く)」人が対象

注 *5: 96年までは「全体」が対象