

2007年10月22日

ゼクシィ東海版 結婚トレンド調査2007

東海における結婚費用(※)は416万円。挙式、披露宴・披露パーティ費用は昨年より4.7万円アップの310万円で、02年以降増加傾向にある。

(※結納・婚約～新婚旅行までにかかった費用)

結婚情報誌「ゼクシィ」では、新婚カップルの結婚スタイルについて詳細に把握するために、毎年「結婚トレンド調査」を実施しています。1994年に首都圏で開始した調査は、年々調査エリアを拡大し、現在は首都圏、関西、東海、九州、北海道、青森・秋田・岩手、宮城・山形、福島、岡山・広島・山口、静岡、茨城・栃木・群馬、新潟、長野、富山・石川・福井、四国の15エリアによる全国規模の調査を実施しております。全国(「ゼクシィ」非発行エリアを除く)の婚姻件数に合わせて推計した「全国値」も算出してありますので、各地域の位置付けもわかるようになっていきます。ここに、調査結果の要旨をご報告いたします。

(ゼクシィ東海版 編集長 平林 博美)

【主な内容】

▼結婚費用・結婚資金

- P3 ◇結婚費用(結納・婚約～新婚旅行までにかかった費用総額)は、昨年とほぼ同程度の416万円。02年以降はおおむね増加を続け、5年間で41.7万円アップしている。
- P4 ◇挙式、披露宴・披露パーティ費用総額の平均は、昨年より4.7万円増加の310万円。02年以降増加傾向にあり、5年間で46.3万円アップしている。
- P5 ◇結婚費用に関して、親・親族からの援助があった人の援助総額の平均は204万円。年齢別にみると、年齢が低くなるほど援助があった人が多く、援助総額も高い。
- P6 ◇ご祝儀総額の平均は203万円。

▼結婚式の実態

- P7 ◇披露宴・披露パーティの招待客人数の平均は61人。全国平均を約15人下回っている(全国平均76人)。
- P8 ◇披露宴・披露パーティ会場は「一般の結婚式場」が最も高く38%、以下、「ハウスウエディング(ゲストハウス)」(21%)、「ホテル」(19%)の順。時系列をみると、「ハウスウエディング(ゲストハウス)」は年々増加傾向にある。
- P9 ◇挙式、披露宴・披露パーティの演出に対して、「こだわったと思う」人は72%。年齢別にみると、年齢が低くなるほどこだわった人が多い。

◆出版・印刷物へデータを転載する際には、「結婚情報誌「ゼクシィ」(リクルート発行)調べ」と明記いただけますようお願い申し上げます。

【本件に関するお問い合わせ先】

https://www.recruit.jp/support/inquiry_press.html

【調査概要】

【調査方法】 郵送法

【調査期間】 2007年4月27日～6月4日

【調査対象】 北海道、青森・秋田・岩手、宮城・山形、福島、茨城・栃木・群馬、首都圏、新潟、長野、富山・石川・福井、静岡、東海、関西、岡山・広島・山口、四国、九州の2006年4月～2007年3月に結婚(挙式、披露宴・披露パーティ)をした、もしくは結婚予定があった「ゼクシィ」読者のうち、各エリアごとにランダムサンプリングし、調査票を郵送。調査票への記入は妻に依頼。

調査票発送数:21,324件 調査票回収数:7,124件 回収率:33.4%

※対象エリアの分け方は、05年の「ゼクシィ」各版の発行エリアと同一になります。

【集計サンプル数】

計6,612人〔北海道:432人、青森・秋田・岩手:154人、宮城・山形:248人、福島:85人、茨城・栃木・群馬:475人、首都圏(東京都・神奈川県・千葉県・埼玉県・山梨):867人、新潟:154人、長野:158人、富山・石川・福井:221人、静岡:368人、東海(愛知・岐阜・三重):706人、関西(大阪府・兵庫県・京都府・奈良・滋賀・和歌山):1,164人、岡山・広島・山口:425人、四国(愛媛・香川・徳島・高知):256人、九州(福岡・佐賀・長崎・熊本・大分・宮崎・鹿児島):899人〕

※回収されたサンプルのうち、対象期間内に挙式または披露宴・披露パーティをどちらもあげていないものは除いています。

※地域別の集計は「妻の結婚前の住所」で行っています。また、04年まではどの地域版のゼクシィ読者であったかに基づいて集計しています。

※全国集計については、各エリアの婚姻件数(平成17年厚生労働省人口動態調査調べ)に合わせてウェイトバック集計を行った推計値を掲載しています(全国<ゼクシィ発行エリア外を除く>の婚姻件数合計は699,104組)。また、04年までの全国集計は、各エリアのサンプルをそのまま積み上げて平均を求めた単純平均のため、データに連続性がないので結果は表示していません。

※本文中で使用している時系列のデータは、それぞれ過去に実施した同調査のデータです。調査方法、調査対象者は本年と同様、集計サンプル数については下記の通りです。

▼	調査年	調査対象
▼	1994年調査	首都圏288人
▼	1995年調査	首都圏433人
▼	1996年調査	首都圏353人、関西348人、東海309人
▼	1997年調査	首都圏、関西、東海 各400人
▼	1998年調査	首都圏、関西、東海 各400人
▼	1999年調査	首都圏、関西、東海、九州 各400人
▼	2000年調査	首都圏、関西、東海、九州 各400人
▼	2001年調査	北海道、東北、首都圏、東海、静岡、関西、中国、九州 各400人
▼	2002年調査	北海道、東北、茨城・栃木・群馬、首都圏、東海、静岡、関西、中国、九州 各400人 新潟、長野、富山・石川・福井 各250人
▼	2003年調査	北海道、東北、茨城・栃木・群馬、首都圏、東海、静岡、関西、中国、九州 各400人 長野、富山・石川・福井、四国 各350人、新潟250人
▼	2004年調査	北海道、東北、茨城・栃木・群馬、首都圏、東海、静岡、関西、岡山・広島・山口 各400人 新潟230人、長野340人、富山・石川・福井313人、四国305人、九州402人
▼	2005年調査	北海道、茨城・栃木・群馬、首都圏、東海、関西、岡山・広島・山口、九州 各400人 青森・秋田・岩手156人、宮城・山形347人、福島94人、新潟166人、長野219人、富山・石川・福井214人、静岡279人、四国272人
▼	2006年調査	北海道:424人、青森・秋田・岩手:162人、宮城・山形:237人、福島:97人、茨城・栃木・群馬:505人、首都圏:1,200人、新潟:125人、長野:169人、富山・石川・福井:152人、静岡:244人、東海:630人、関西:1,094人、岡山・広島・山口:325人、四国:203人、九州:568人

【回答者プロフィール】

■結婚時の夫・妻の年齢(全体／単一回答)

【夫】

(%)

	東海							全国 (推計値)	地域別													
	07年 (n=706)	06年 (n=630)	05年 (n=400)	04年 (n=400)	03年 (n=400)	02年 (n=400)	01年 (n=400)		北海道 (n=432)	青森・ 秋田・ 岩手 (n=154)	宮城・ 山形 (n=248)	福島 (n=85)	茨城・ 栃木・ 群馬 (n=475)	首都圏 (n=867)	新潟 (n=154)	長野 (n=158)	富山・ 石川・ 福井 (n=221)	静岡 (n=368)	関西 (n=1164)	岡山・ 広島・ 山口 (n=425)	四国 (n=256)	九州 (n=899)
24歳以下	8.6	10.2	5.5	11.3	11.0	8.0	9.8	9.5	10.0	12.3	10.9	9.4	10.1	8.1	13.0	7.0	10.9	9.5	9.1	12.0	12.5	11.6
25～29歳	52.3	54.3	59.3	54.0	57.5	58.8	56.5	50.5	48.4	51.9	55.6	50.6	49.3	51.3	58.4	50.0	45.7	50.0	49.3	51.8	48.0	48.6
30～34歳	29.0	27.3	27.5	27.5	25.3	27.0	28.5	29.5	28.5	24.7	23.8	32.9	29.5	30.3	23.4	31.6	32.6	30.7	31.3	25.9	30.9	28.4
35歳以上	10.1	8.3	7.8	7.3	6.0	6.0	4.8	10.4	13.2	11.0	9.3	7.1	11.2	10.3	5.2	11.4	10.9	9.8	10.3	10.4	8.6	11.3
無回答	—	—	—	—	0.3	0.3	0.5	—	—	—	0.4	—	—	—	—	—	—	—	—	—	—	0.1
平均(歳)	29.1	28.7	28.8	28.6	28.3	28.6	28.4	29.1	29.3	28.8	28.8	28.9	29.1	29.3	28.2	29.5	29.2	29.2	29.2	28.8	28.8	29.1

【妻】

(%)

	東海							全国 (推計値)	地域別													
	07年 (n=706)	06年 (n=630)	05年 (n=400)	04年 (n=400)	03年 (n=400)	02年 (n=400)	01年 (n=400)		北海道 (n=432)	青森・ 秋田・ 岩手 (n=154)	宮城・ 山形 (n=248)	福島 (n=85)	茨城・ 栃木・ 群馬 (n=475)	首都圏 (n=867)	新潟 (n=154)	長野 (n=158)	富山・ 石川・ 福井 (n=221)	静岡 (n=368)	関西 (n=1164)	岡山・ 広島・ 山口 (n=425)	四国 (n=256)	九州 (n=899)
24歳以下	16.1	20.0	16.8	21.5	18.5	20.3	21.8	16.0	14.1	19.5	19.0	20.0	18.9	14.1	21.4	10.8	13.6	19.6	14.9	20.0	18.4	17.4
25～29歳	59.1	59.4	66.0	60.5	66.5	64.8	63.3	60.6	61.6	55.8	56.5	61.2	58.7	64.2	59.1	58.9	62.4	56.3	61.1	58.4	51.6	57.6
30～34歳	22.4	18.3	14.8	16.0	13.3	13.5	13.0	20.5	20.8	20.8	20.2	15.3	18.1	19.3	18.2	28.5	19.9	22.3	20.4	19.5	27.3	21.5
35歳以上	2.4	2.4	2.5	2.0	1.8	1.3	1.5	2.9	3.5	3.9	4.0	3.5	4.2	2.4	1.3	1.9	4.1	1.9	3.5	2.1	2.7	3.6
無回答	—	—	—	—	—	0.3	0.5	—	—	—	0.4	—	—	—	—	—	—	—	—	—	—	—
平均(歳)	27.6	27.2	27.1	26.9	26.8	26.9	26.6	27.5	27.6	27.4	27.6	27.2	27.4	27.5	26.9	28.0	27.6	27.3	27.7	27.1	27.6	27.8

■結婚前の妻の居住地(全体／単一回答)

(%)

	北海道 (n=432)	青森・秋田・ 岩手 (n=154)	宮城・山形 (n=248)	福島 (n=85)	茨城・栃木・ 群馬 (n=475)	首都圏 (n=867)	新潟 (n=154)	長野 (n=158)	富山・石川・ 福井 (n=221)	静岡 (n=368)	東海 (n=706)	関西 (n=1164)	岡山・広島・ 山口 (n=425)	四国 (n=256)	九州 (n=899)
札幌市	50.2	青森県 35.1	宮城県 81.5	福島県 100.0	茨城県 36.8	東京都 36.4	新潟県 100.0	長野県 100.0	富山県 35.3	静岡県 100.0	愛知県 65.9	大阪府 44.8	広島県 49.4	愛媛県 34.0	福岡県 46.1
札幌市以外	49.8	秋田県 34.4	山形県 18.5		栃木県 28.4	神奈川県 24.7			石川県 43.0		岐阜県 22.0	兵庫県 26.9	岡山県 29.9	香川県 30.5	佐賀県 4.0
		岩手県 30.5			群馬県 34.7	千葉県 17.4			福井県 21.7		三重県 12.2	京都府 11.4	山口県 20.7	徳島県 23.8	長崎県 9.7
						埼玉県 19.8						奈良県 8.5		高知県 11.7	熊本県 12.3
						山梨県 1.6						滋賀県 6.3			大分県 7.6
												和歌山県 2.1			宮崎県 9.0
															鹿児島県 11.3

結婚費用(結納・婚約～新婚旅行までにかかった費用総額)は、昨年とほぼ同程度の416万円(全国平均414万円)。02年以降はおおむね増加を続け、5年間で41.7万円アップしている。

■結納・婚約～新婚旅行にまつわる金額 平均額一覧(金額回答者/単一回答)

▼結納・婚約～新婚旅行までにかかった費用

	調査数	東海														県別		
		07年		06年	05年	04年	03年	02年	01年	00年	99年	98年	97年	96年	07年	07年	07年	
		平均 (万円)	平均 (万円)	平均 (万円)	平均 (万円)	平均 (万円)	平均 (万円)	平均 (万円)	平均 (万円)	平均 (万円)	平均 (万円)	平均 (万円)	平均 (万円)	平均 (万円)	愛知県	岐阜県	三重県	
結納・婚約～新婚旅行までにかかった費用 総額	330	416.3	415.5 (n=299)	397.5 (n=186)	386.1 (n=309)	392.7 (n=325)	374.6 (n=307)	394.8 (n=276)	422.7 (n=277)	431.7 (n=285)	437.7 (n=281)	449.2 (n=293)	*	420.1 (n=227)	405.1 (n=66)	412.8 (n=37)		
項目別平均額 *1																		
仲人へのお礼 *2	6	11.5	22.9	17.6	16.4	21.6	17.8	17.4	18.6	15.2	15.2	15.5	18.5	8.0	15.0	—		
結納・会場費	134	9.9	19.5	14.8	11.1	17.3	15.4	13.9	14.5	14.0	10.4	11.5	9.6	10.1	10.5			
両家の顔合わせ・会場費	442	4.9	4.7	4.8	4.9	5.9	7.0	6.2	5.0	7.8	4.9	5.1	5.0	4.2	5.9			
婚約指輪 *3	425	37.1	38.4	37.9	37.3	41.5	42.2	46.3	45.9	47.5	47.7	49.5	55.2	37.6	37.0	35.1		
結婚指輪(2人分)	670	18.1	19.2	16.5	15.2	14.8	13.6	13.7	12.1	10.6	9.9	8.8	9.7	18.2	17.6	19.0		
挙式・披露宴・披露パーティ総額	674	309.8	305.1	293.5	279.9	276.5	263.5	276.6	283.1	281.5	284.3	295.4	*	314.7	308.8	284.9		
新婚旅行	560	59.2	57.6	53.5	52.4	52.5	50.4	55.6	60.4	70.0	69.2	66.0	60.2	61.3	53.0	59.7		
新婚旅行土産	456	16.3	19.8	18.0	17.4	20.3	19.1	22.9	25.0	28.4	27.7	29.0	31.2	16.1	17.5	15.1		

▼披露宴・披露パーティのご祝儀額

披露宴・披露パーティのご祝儀額 総額	389	203.3	207.2	206.7	185.5	194.2	200.7	191.0	217.7	222.3	212.6	206.4	195.5	203.1	201.9	208.6
招待客別平均額																
友人・同僚	559	3.0	3.0	3.0	3.1	3.0	3.4	3.1	2.9	3.0	2.8	2.7	2.8	3.0	3.0	2.9
上司	440	3.8	3.8	3.9	3.9	4.0	4.1	4.1	3.8	3.7	3.9	3.7	3.8	3.9	3.9	3.7
親族	491	6.4	6.6	6.8	6.4	6.8	6.6	7.2	6.3	7.8	7.6	7.2	7.5	6.4	6.7	6.3
恩師	114	3.6	3.6	3.4	3.7	3.8	3.7	3.6	3.5	3.9	3.9	3.5	3.7	3.6	3.3	4.6

▼二次会の会費

二次会の会費	男性	462	0.6	0.6	0.6	0.6	0.6	0.6	0.5	0.5	0.5	0.5	0.5	0.6	0.6	0.6		
	女性	462	0.5	0.5	0.5	0.5	0.5	0.5	0.5	0.5	0.5	0.5	0.5	0.5	0.5	0.5		
	※参考 二次会出席者数(人)		462	53.9	51.7	54.2	50.1	48.6	46.6	46.0	47.9	48.0	48.2	45.5	42.0	57.5	49.1	44.3

<参考> 1人あたりの挙式・披露宴・披露パーティ費用

披露宴・披露パーティ招待客人数(人)	671	61.3	61.0	61.5	59.3	61.7	59.3	62.7	68.8	67.9	68.5	71.2	69.8	61.5	61.9	59.3
1人あたりの挙式・披露宴・披露パーティ費用 *4	643	5.5	5.4	5.1	4.8	4.7	4.8	4.7	4.3	4.4	4.5	*	*	5.6	5.3	5.5

注 *1:「結納・婚約～新婚旅行までにかかった費用」の算出時に用いた各項目の平均金額を掲載しているが、これは各項目に費用が発生した人の平均金額であり、各項目の平均金額の合計は、「結納・婚約～新婚旅行までにかかった費用総額」とは一致しない

注 *2: サンプル数が少ないので注意を要する

注 *3: 04年までは、婚約記念品としてきている

注 *4: 各サンプルごとに「挙式・披露宴・披露パーティ総額(万円)」を「披露宴・披露パーティ招待客人数(人)」で割って算出

*: 該当項目なし

■結納・婚約～新婚旅行までにかかった費用 平均額一覧【地域別】(金額回答者/単一回答)

▼結納・婚約～新婚旅行までにかかった費用

	全国 (推計値)	(万円)														
		1位	2位	3位	4位	5位	6位	7位	8位	9位	10位	11位	12位	13位	14位	15位
		茨城・ 栃木・ 群馬	長野	首都圏	福島	四国	九州	宮城・ 山形	東海	新潟	静岡	関西	青森・ 秋田・ 岩手	富山・ 石川・ 福井	岡山・ 広島・ 山口	北海道
結納・婚約～新婚旅行までにかかった費用 総額	414.2	460.1 (n=232)	439.5 (n=74)	436.3 (n=456)	435.4 (n=42)	427.3 (n=107)	427.2 (n=421)	419.0 (n=115)	416.3 (n=330)	405.6 (n=72)	403.8 (n=183)	397.3 (n=571)	393.5 (n=63)	392.5 (n=93)	383.7 (n=205)	244.4 (n=207)
項目別平均額 *1																
仲人へのお礼 *2	12.5	16.0	5.0	6.8	—	16.7	9.9	10.0	11.5	40.0	10.0	12.9	9.0	13.7	29.5	17.0
結納・会場費	12.2	13.5	9.4	13.0	10.1	9.8	10.4	14.6	9.9	16.0	8.7	13.2	15.0	28.1	8.5	12.3
両家の顔合わせ・会場費	5.7	4.9	5.3	6.5	4.5	3.8	5.5	5.8	4.9	5.8	5.5	5.7	4.6	5.4	5.3	4.6
婚約指輪	35.7	32.2	32.9	37.3	29.3	33.8	32.0	32.5	37.1	34.0	33.7	38.9	28.2	32.0	34.6	32.8
結婚指輪(2人分)	18.5	19.4	19.0	19.2	15.8	18.5	17.0	17.9	18.1	17.1	18.8	18.5	16.9	20.7	17.6	18.0
挙式・披露宴・披露パーティ総額	318.7	366.1	342.2	337.9	364.1	339.2	341.5	330.9	309.8	334.9	320.7	289.3	318.6	294.0	298.9	171.3
新婚旅行	52.9	52.4	52.0	55.6	45.5	51.1	41.8	45.7	59.2	46.3	49.3	55.2	46.0	56.8	53.3	46.6
新婚旅行土産	13.6	14.0	14.2	12.3	14.7	14.7	11.9	12.9	16.3	13.0	12.5	15.1	11.9	18.5	14.8	12.1

▼結納・婚約～新婚旅行までにかかった費用(時系列)

年	全国	茨城・ 栃木・ 群馬	長野	首都圏	福島	四国	九州	宮城・ 山形	東海	新潟	静岡	関西	青森・ 秋田・ 岩手	富山・ 石川・ 福井	岡山・ 広島・ 山口	北海道
2007年	414.2	460.1	439.5	436.3	435.4	427.3	427.2	419.0	416.3	405.6	403.8	397.3	393.5	392.5	383.7	244.4
2006年	396.8	437.3	428.6	407.1	420.8	370.3	407.2	420.1	415.5	439.6	401.7	371.6	412.7	424.4	412.9	244.7
2005年	381.8	433.9	413.6	380.7	460.4	417.2	390.1	416.1	397.5	418.0	415.9	349.0	430.6	418.9	391.9	233.4
2004年	**	425.8	414.1	371.3	*	370.3	401.2	*	386.1	411.8	391.1	340.5	*	410.5	360.4	221.9
2003年	**	428.1	408.4	353.0	*	378.8	378.6	*	392.7	376.5	391.7	345.1	*	397.6	372.1	231.4
2002年	**	414.6	394.4	337.1	*	*	396.5	*	374.6	359.0	373.8	317.7	*	366.3	361.0	222.5
2001年	**	*	*	351.7	*	*	397.3	*	394.8	*	384.1	342.3	*	*	376.8	235.1
2000年	**	*	*	412.4	*	*	403.1	*	422.7	*	*	368.7	*	*	*	*
1999年	**	*	*	403.8	*	*	421.6	*	431.7	*	*	392.8	*	*	*	*
1998年	**	*	*	410.9	*	*	*	*	437.7	*	*	403.9	*	*	*	*
1997年	**	*	*	452.0	*	*	*	*	449.2	*	*	431.0	*	*	*	*

注 *1:「結納・婚約～新婚旅行までにかかった費用」の算出時に用いた各項目の平均金額を掲載しているが、これは各項目に費用が発生した人の平均金額であり、各項目の平均金額の合計は、「結納・婚約～新婚旅行までにかかった費用総額」とは一致しない

注 *2: サンプル数が少ないので注意を要する

*: 該当項目なし

** : 04年まではウエイトバックした全国値を集計していない

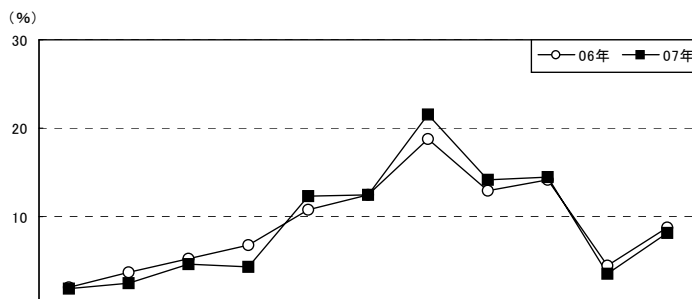
※順位については、調査数が少ない地域もあるため、参考程度にご覧ください。

挙式・披露宴・披露パーティ費用総額の平均は、昨年より4.7万円増加の310万円(全国平均319万円)。

時系列をみると、02年以降増加傾向にあり、5年間で46.3万円アップしている。

招待客1人あたりの費用は、00年以降おおむね増加傾向にあり、富山・石川・福井と並んで15地域の中で最大となっている。

■ 挙式・披露宴・披露パーティの費用総額(金額回答者のみ/単一回答)



		調査数	50万円未満	50~100万円未満	100~150万円未満	150~200万円未満	200~250万円未満	250~300万円未満	300~350万円未満	350~400万円未満	400~450万円未満	450~500万円未満	500万円以上	無回答	平均・万円	<参考> 1人あたりの挙式・披露宴・披露パーティ費用(万円)
東海	07年	674	1.8	2.5	4.6	4.3	12.3	12.5	21.5	14.2	14.5	3.6	8.2	*	309.8	5.5
	06年	599	2.0	3.7	5.2	6.7	10.7	12.5	18.7	13.0	14.2	4.5	8.8	*	305.1	5.4
	05年	383	0.3	3.9	3.7	10.7	12.8	11.2	23.0	16.4	9.7	2.6	5.7	*	293.5	5.1
	04年	398	1.5	4.5	6.0	8.8	12.6	14.1	16.1	10.3	6.8	5.5	5.0	8.8	279.9	4.8
	03年	396	0.8	2.8	7.1	7.8	12.6	17.4	18.9	8.6	9.8	1.0	3.8	9.3	276.5	4.7
	02年	398	1.3	5.3	7.0	8.3	17.6	19.3	13.3	9.0	5.8	2.5	4.5	6.0	263.5	4.8
	01年	395	1.5	2.3	5.3	10.4	14.2	12.7	14.9	10.9	6.8	2.5	4.8	13.7	276.6	4.7
	00年	395		4.3**	3.3	9.9	13.2	15.9	22.8	8.6	4.8	2.3	6.3	8.6	283.1	4.3
	99年	397		4.5**	2.5	8.8	13.9	15.9	21.4	9.8	7.1	1.8	4.3	10.1	281.5	4.4
	98年	396		4.8**	4.5	7.8	14.4	15.2	18.4	9.1	7.1	2.3	5.3	11.1	284.3	4.5
妻の年齢別	24歳以下	111	3.6	2.7	4.5	3.6	12.6	14.4	18.9	13.5	10.8	5.4	9.9	*	307.5	5.5
	25~29歳	401	1.7	1.7	3.5	3.7	13.0	13.2	22.4	14.5	15.2	3.2	7.7	*	311.4	5.5
	30歳以上	162	0.6	4.3	7.4	6.2	10.5	9.3	21.0	14.2	15.4	3.1	8.0	*	307.3	5.4
披露宴・披露パーティ会場別	一般の結婚式場	244	0.4	0.4	2.9	3.3	10.2	15.2	25.0	18.4	14.3	2.5	7.4	*	320.0	5.2
	ホテル	123	—	1.6	2.4	2.4	13.0	12.2	20.3	14.6	13.8	6.5	13.0	*	341.1	5.4
	レストラン	70	1.4	1.4	2.9	10.0	25.7	21.4	20.0	7.1	5.7	2.9	1.4	*	261.6	5.5
	ホテル・式場・会館内のレストラン ハウスエージェンシー(ゲストハウス)	27	—	11.1	18.5	7.4	11.1	7.4	14.8	3.7	11.1	3.7	11.1	*	268.6	6.2
地域別	全国(推計値)		1.4	3.4	5.0	5.8	10.8	11.2	19.0	13.6	13.5	6.0	10.5	*	318.7	4.8
	北海道	403	4.7	15.9	27.8	13.9	15.9	7.4	8.2	2.5	2.2	1.0	0.5	*	171.3	2.3
	青森・秋田・岩手	136	0.7	8.8	5.1	5.1	8.1	8.8	16.9	14.7	13.2	5.9	12.5	*	318.6	3.8
	宮城・山形	227	2.6	4.0	4.0	5.7	9.7	8.8	15.0	17.2	11.0	7.5	14.5	*	330.9	4.4
	福島	80	2.5	2.5	1.3	5.0	5.0	11.3	18.8	10.0	18.8	5.0	20.0	*	364.1	3.9
	茨城・栃木・群馬	465	1.9	1.3	2.4	3.4	5.4	8.6	17.6	16.8	15.3	12.5	14.8	*	366.1	4.6
	首都圏	835	1.0	2.4	3.2	4.6	10.5	9.7	19.2	14.0	15.1	6.9	13.4	*	337.9	5.2
	新潟	147	0.7	4.1	2.0	7.5	6.1	6.1	23.8	12.2	23.8	4.1	9.5	*	334.9	5.1
	長野	152	0.7	2.0	3.3	3.9	5.3	9.9	19.7	20.4	17.1	9.9	7.9	*	342.2	4.8
	富山・石川・福井	198	0.5	5.6	4.5	7.6	7.6	15.2	24.2	14.6	8.6	6.1	5.6	*	294.0	5.5
	静岡	356	1.4	2.2	2.2	5.3	9.3	13.2	25.0	15.4	11.5	5.1	9.3	*	320.7	4.7
	関西	1127	1.9	4.0	6.9	7.1	14.3	13.8	18.2	13.0	10.8	3.3	6.8	*	289.3	5.1
	岡山・広島・山口	411	1.7	2.9	3.2	7.5	13.9	16.1	18.5	12.9	12.7	5.6	5.1	*	298.9	4.7
	四国	238	0.8	1.3	3.4	5.5	8.0	8.0	25.2	14.3	15.1	7.6	10.9	*	339.2	4.4
	九州	855	0.5	1.6	3.2	6.0	9.0	12.4	19.4	13.5	14.5	7.4	12.6	*	341.5	3.7

※04年までは金額無回答者を含む

*: 該当項目無し

**00年以前: 「100万円未満」でひとつのカテゴリ

<参考>

1人あたりの挙式・披露宴・披露パーティ費用の推移

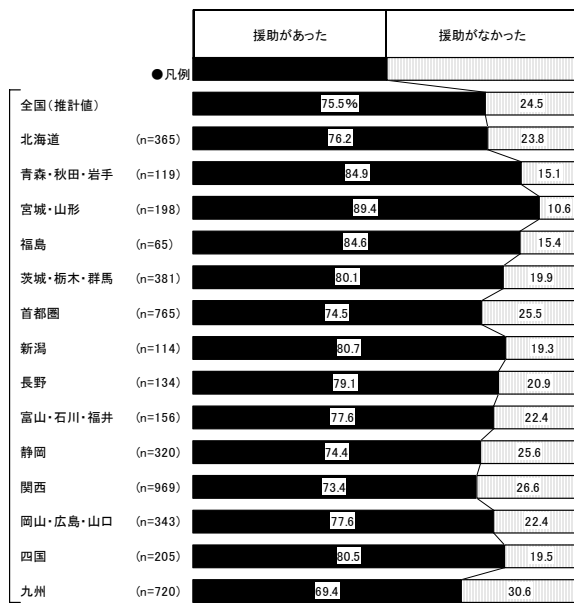
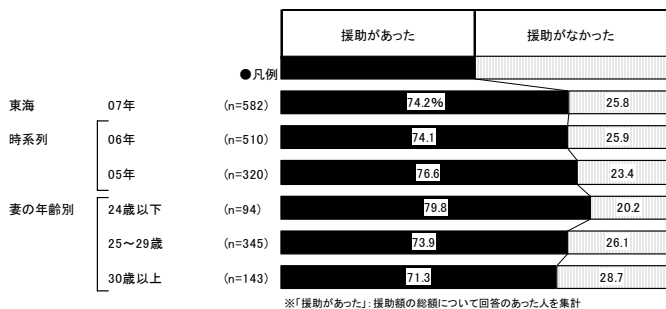
	98年	99年	00年	01年	02年	03年	04年	05年	06年	07年
全国(推計値)	*	*	*	*	*	*	*	4.5	4.6	4.8
北海道	*	*	*	1.5	1.9	1.8	1.8	2.1	2.2	2.3
青森・秋田・岩手	*	*	*	*	*	*	*	3.4	3.5	3.8
宮城・山形	*	*	*	*	*	*	*	4.2	4.4	4.4
福島	*	*	*	*	*	*	*	3.7	4.0	3.9
茨城・栃木・群馬	*	*	*	*	4.0	3.8	4.1	4.2	4.2	4.6
首都圏	3.9	4.0	3.9	4.2	4.1	4.1	4.8	5.0	5.0	5.2
新潟	*	*	*	*	4.3	4.4	4.9	4.9	5.0	5.1
長野	*	*	*	*	3.8	3.6	4.1	4.0	4.3	4.8
富山・石川・福井	*	*	*	*	4.8	4.9	4.9	5.2	5.5	5.5
静岡	*	*	*	3.8	3.9	3.9	4.1	4.4	4.3	4.7
東海	4.5	4.4	4.3	4.7	4.8	4.7	4.8	5.1	5.4	5.5
関西	4.2	4.2	4.2	4.2	4.3	4.2	4.5	5.0	5.0	5.1
岡山・広島・山口	*	*	*	4.0	4.3	4.3	4.1	4.6	4.9	4.7
四国	*	*	*	*	*	3.8	4.2	4.2	4.3	4.4
九州	*	3.3	3.1	3.0	3.3	3.3	3.4	3.6	3.6	3.7

*: 該当項目無し

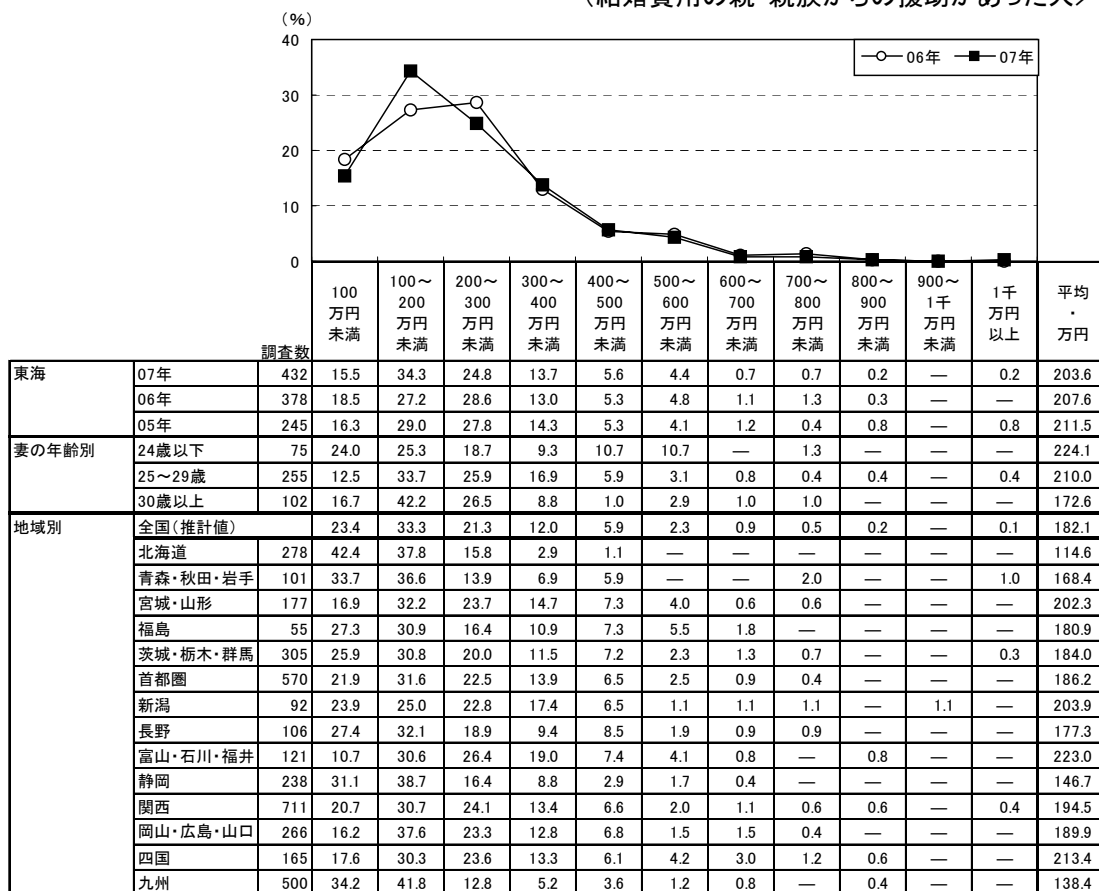
※各サンプルごとに「挙式・披露宴・披露パーティ総額(万円)」を「披露宴・披露パーティ招待客人数(人)」で割って算出

結婚費用に関して、親・親族から援助があった人は74%。
 援助があった人の援助総額の平均は204万円となった(全国平均182万円)。
 年齢別にみると、年齢が低くなるほど援助があった人が多く、援助総額も高い。

■結婚費用(結納、挙式、披露宴・披露パーティ、二次会、新婚旅行合わせて)の親・親族からの援助有無 (金額回答者のみ/単一回答)

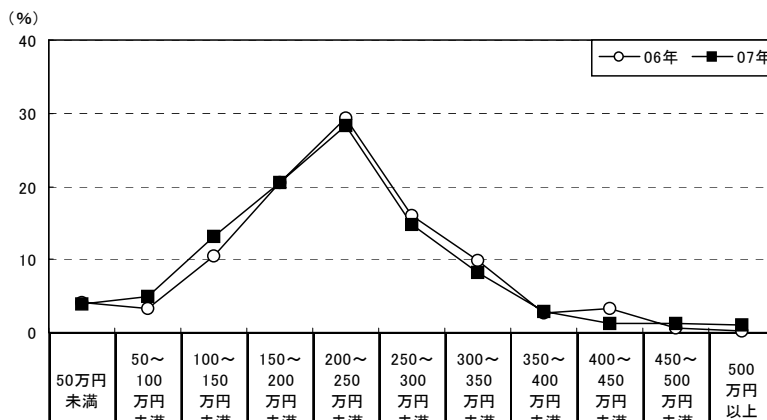


■結婚費用(結納、挙式、披露宴・披露パーティ、二次会、新婚旅行合わせて)の親・親族からの援助総額 (結婚費用の親・親族からの援助があった人/単一回答)



ご祝儀総額の平均は203万円(全国平均224万円)。

■ご祝儀総額(ご祝儀制の披露宴・披露パーティ実施者のうち、金額回答者のみ/単一回答)



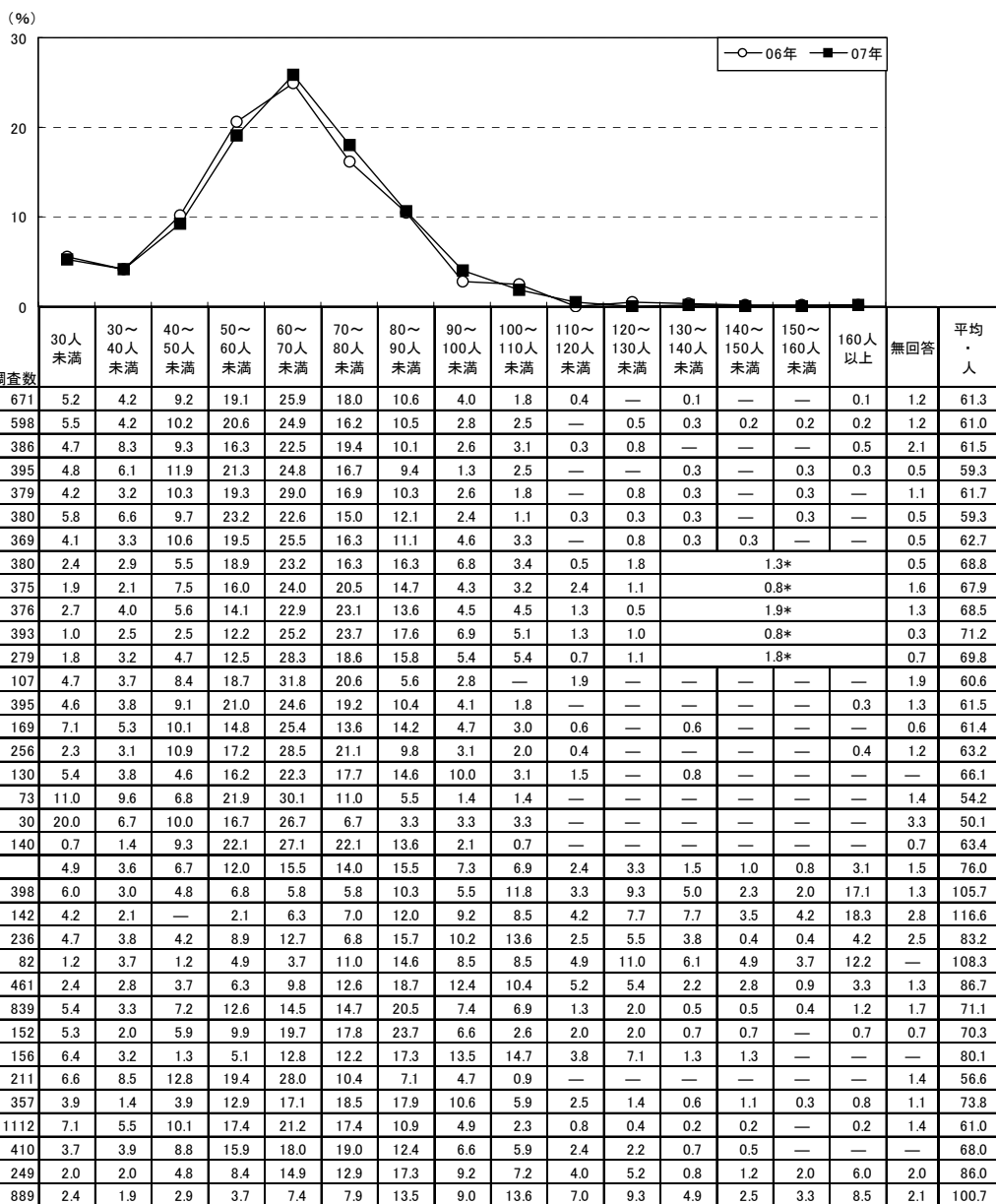
調査数	金額												無回答	平均・万円	
	50万円未満	50~100万円未満	100~150万円未満	150~200万円未満	200~250万円未満	250~300万円未満	300~350万円未満	350~400万円未満	400~450万円未満	450~500万円未満	500万円以上				
東海	07年	389	3.9	4.9	13.1	20.6	28.3	14.7	8.2	2.8	1.3	1.3	1.0	*	203.3
	06年	345	4.1	3.2	10.4	20.6	29.3	15.9	9.9	2.6	3.2	0.6	0.3	*	207.2
	05年	206	3.4	5.8	13.6	18.4	25.7	16.0	10.2	1.9	1.9	1.0	1.9	*	206.7
	04年	366	4.1	4.6	14.8	17.5	21.3	10.1	6.6	0.5	0.5	0.5	0.8	18.6	185.5
	03年	351	7.1	1.7	9.1	16.8	24.2	8.3	6.3	3.4	2.3	0.3	0.3	20.2	194.2
	02年	358	1.7	5.0	12.0	14.2	21.5	9.8	6.4	1.7	1.1	0.8	0.8	24.9	200.7
	01年	345	4.3	4.6	11.3	13.0	13.3	9.0	7.0	1.7	—	0.9	0.9	33.9	191.0
	00年	350	0.3	3.1	7.7	13.4	20.6	11.1	8.3	2.3	0.9	0.3	1.1	30.9	217.7
	99年	353	0.3	2.8	9.3	11.9	25.2	12.2	7.6	2.0	2.3	0.3	1.4	24.6	222.3
	98年	354	—	3.4	8.8	10.7	22.3	8.8	7.3	1.7	1.7	0.8	0.3	34.2	212.6
97年	389	3.3	2.8	8.5	11.1	19.5	8.5	7.5	2.1	1.5	0.5	1.0	33.7	206.4	
妻の年齢別	24歳以下	63	1.6	3.2	14.3	20.6	34.9	14.3	4.8	4.8	—	—	1.6	*	204.7
	25~29歳	234	3.8	5.1	12.8	22.6	25.6	14.5	9.0	2.1	1.7	1.3	1.3	*	203.2
	30歳以上	92	5.4	5.4	13.0	15.2	30.4	15.2	8.7	3.3	1.1	2.2	—	*	202.7
披露宴・披露パーティ会場別	一般の結婚式場	153	3.3	2.6	13.1	21.6	28.1	20.3	5.2	2.0	2.0	2.0	—	*	206.3
	ホテル	71	5.6	2.8	14.1	21.1	18.3	12.7	14.1	5.6	1.4	2.8	1.4	*	215.3
	レストラン	44	2.3	20.5	9.1	18.2	31.8	9.1	6.8	—	—	—	2.3	*	181.0
	ホテル・式場・会館内のレストラン	17	11.8	11.8	5.9	11.8	17.6	23.5	11.8	5.9	—	—	—	*	199.0
	ハウスウェディング(ゲストハウス)	84	1.2	1.2	11.9	21.4	40.5	9.5	8.3	3.6	—	—	2.4	*	209.0
地域別	全国(推計値)		4.6	4.0	9.8	16.0	25.1	16.5	12.7	4.9	3.2	1.3	1.8	*	223.8
	北海道	25	28.0	24.0	16.0	12.0	12.0	4.0	4.0	—	—	—	—	*	109.3
	青森・秋田・岩手	53	1.9	3.8	5.7	13.2	24.5	9.4	17.0	5.7	9.4	1.9	7.5	*	275.3
	宮城・山形	128	7.8	5.5	10.2	18.0	24.2	12.5	12.5	3.9	3.1	0.8	1.6	*	208.5
	福島	59	8.5	3.4	3.4	11.9	27.1	15.3	8.5	11.9	6.8	—	3.4	*	236.6
	茨城・栃木・群馬	308	4.2	2.3	6.2	13.6	27.9	16.6	15.9	5.8	3.6	1.0	2.9	*	238.3
	首都圏	578	4.0	3.1	9.5	16.1	27.3	18.5	12.3	4.7	2.2	1.0	1.2	*	222.6
	新潟	81	8.6	6.2	12.3	17.3	19.8	13.6	16.0	4.9	—	—	1.2	*	201.7
	長野	93	6.5	7.5	7.5	11.8	25.8	20.4	12.9	5.4	—	2.2	—	*	214.7
	富山・石川・福井	83	3.6	10.8	22.9	22.9	21.7	10.8	4.8	2.4	—	—	—	*	168.7
	静岡	263	3.8	1.9	6.1	16.0	27.8	20.9	16.7	3.4	1.5	1.5	0.4	*	229.9
	関西	669	5.2	6.7	14.6	17.6	23.6	14.1	10.8	3.0	2.2	0.4	1.6	*	201.1
	岡山・広島・山口	238	3.8	4.2	11.3	21.8	23.1	13.9	10.9	6.3	4.2	—	0.4	*	213.9
	四国	147	8.2	2.7	6.1	10.9	24.5	17.7	15.0	3.4	6.8	2.7	2.0	*	235.6
	九州	627	4.0	1.8	4.3	11.0	18.5	17.1	18.5	9.1	7.8	3.7	4.3	*	273.8

※04年までは金額無回答者を含む

*: 該当項目無し

披露宴・披露パーティの招待客人数の平均は61人。全国平均を約15人下回っている(全国平均76人)。

■披露宴・披露パーティの招待客人数(披露宴・披露パーティ実施者/単一回答)



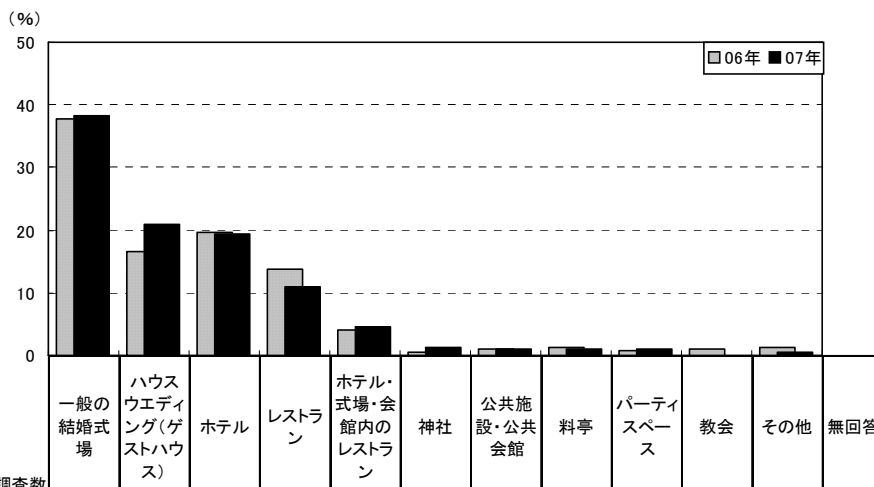
*00年以前:「130人以上」でひとつのカテゴリー

披露宴・披露パーティ会場は「一般の結婚式場」が38%で最も高く、「ハウスウェディング(ゲストハウス)」(21%)、「ホテル」(19%)が続く。

時系列をみると、「ハウスウェディング(ゲストハウス)」は年々増加傾向にある。

年齢別にみると、20代以下が30代以上よりも「ハウスウェディング(ゲストハウス)」の割合が高く、年齢が低くなるほど「一般の結婚式場」は高い。一方、30代以上は20代以下よりも「ホテル」の割合が高い。

■披露宴・披露パーティ会場(披露宴・披露パーティ実施者／単一回答)



調査年	調査数	調査数											
		一般の結婚式場	ハウスウェディング(ゲストハウス)	ホテル	レストラン	ホテル・式場・会館内のレストラン	神社	公共施設・公会館	料亭	パーティスペース	教会	その他	無回答
東海	07年	671	38.2	20.9	19.4	10.9	4.5	1.2	0.9	0.9	0.1	0.6	1.6
	06年	598	37.8	16.7	19.6	13.7	4.2	0.5	1.0	1.3	0.8	1.0	2.0
	05年	386	40.9	11.1	22.5	13.5	4.4	1.6	1.0	1.8	0.8	0.3	1.8
	04年	395	43.5	7.1	18.0	18.5	6.1	1.0	3.0	1.0	0.5	0.3	—
	03年	379	48.8	3.2	21.9	12.7	3.7	1.1	3.7	2.4	0.8	0.5	0.3
	02年	380	39.2	*	28.2	15.3	5.8	1.1	5.5	1.3	0.8	0.8	1.3
	01年	369	45.5	*	29.8	12.2	3.8	0.8	4.1	0.3	0.8	0.8	1.4
	00年	380	45.8	*	28.4	10.8	3.9	1.1	4.2	1.8	1.1	0.5	1.6
	99年	375	46.7	*	28.5	11.5	3.5	0.5	4.8	0.8	0.5	0.5	1.6
	98年	376	37.8	*	35.1	9.3	1.6	1.6	7.4	2.1	0.8	2.1	0.5
妻の年齢別	24歳以下	107	44.9	20.6	14.0	9.3	6.5	0.9	—	0.9	—	—	2.8
	25～29歳	395	39.0	24.3	15.9	10.9	3.5	0.8	1.0	1.3	1.0	0.3	1.5
	30歳以上	169	32.0	13.0	30.8	11.8	5.3	2.4	1.2	0.6	0.6	—	1.2
地域別	全国(推計値)	28.8	19.0	32.9	8.7	5.0	0.9	0.7	0.6	1.0	0.3	0.7	1.4
	北海道	398	12.8	7.8	55.3	11.1	6.5	—	0.3	0.3	3.0	0.8	2.0
	青森・秋田・岩手	142	28.2	12.0	47.2	4.2	4.9	—	1.4	—	0.7	—	0.7
	宮城・山形	236	28.8	18.6	36.9	5.1	4.2	—	1.3	1.7	0.4	0.8	2.1
	福島	82	46.3	11.0	29.3	4.9	3.7	—	—	—	1.2	—	2.4
	茨城・栃木・群馬	461	41.2	30.8	16.3	5.6	3.9	0.4	0.2	—	0.2	—	1.1
	首都圏	839	29.8	16.0	32.9	10.5	5.7	1.4	0.4	0.2	1.1	0.2	1.1
	新潟	152	40.8	20.4	18.4	5.9	7.2	0.7	1.3	—	1.3	0.7	2.6
	長野	156	30.8	19.2	28.8	5.1	9.0	0.6	1.3	—	1.3	—	2.6
	富山・石川・福井	211	35.1	25.1	22.7	3.8	4.7	0.5	1.9	0.9	1.4	1.4	0.9
	静岡	357	21.0	30.0	32.5	5.6	4.8	1.4	0.3	0.8	1.1	—	1.4
	関西	1112	17.4	21.4	40.5	10.5	3.9	0.8	0.4	1.2	1.0	0.5	1.3
	岡山・広島・山口	410	28.8	22.0	30.7	8.0	2.4	0.5	2.9	1.5	1.0	—	1.7
	四国	249	42.6	12.4	28.5	6.0	4.0	—	1.6	0.8	0.4	—	2.0
	九州	889	28.1	20.0	36.6	5.6	5.8	0.3	0.7	0.3	0.2	0.1	1.7

*02年以前:該当項目なし

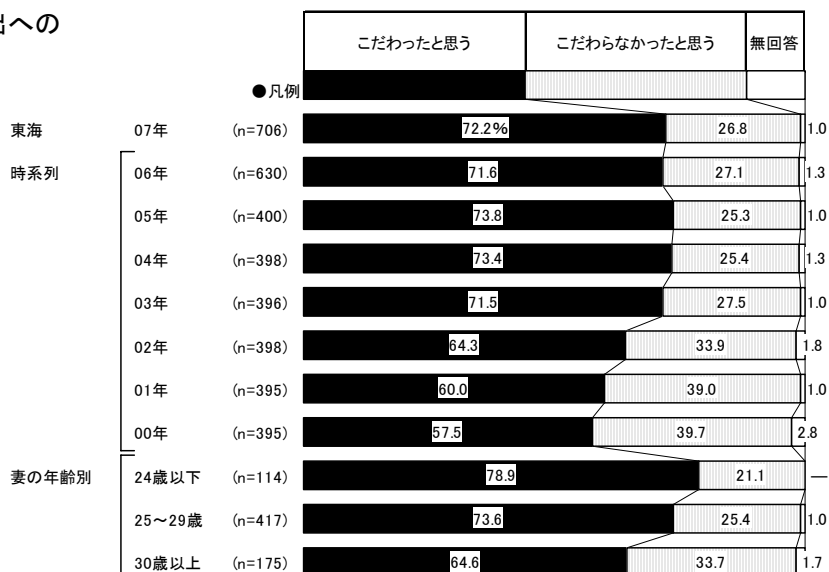
※97年以前:「教会」は「教会(国内)」「教会(国外)」の合計。また、「パーティスペース」は「レンタルスペース」という選択肢

挙式、披露宴・披露パーティの演出に対して、「こだわったと思う」人は72%を占める。
年齢別にみると、年齢が低くなるほどこだわった人が多い。

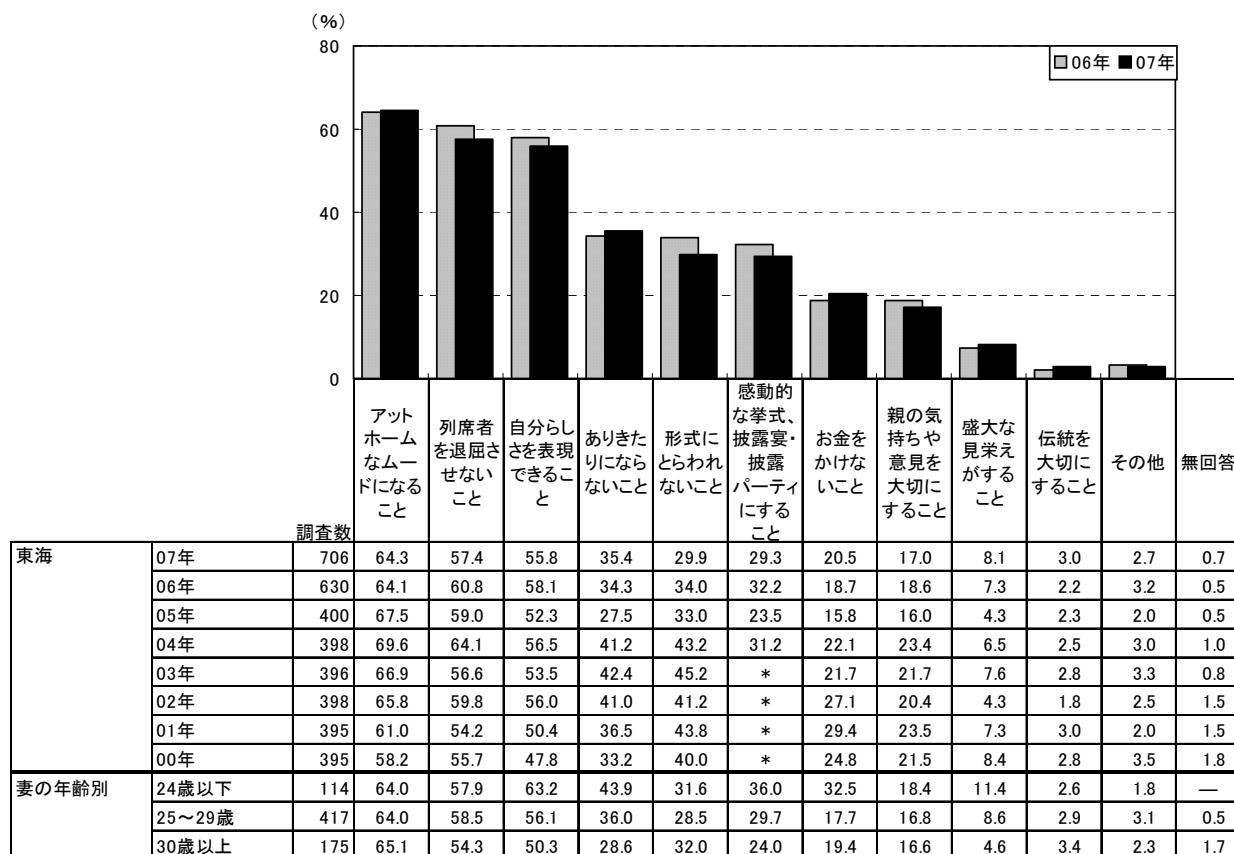
挙式、披露宴・披露パーティの際に心がけたことベスト3は、1位「アットホームなムードになること」(64%)、
2位「列席者を退屈させないこと」(57%)、3位「自分らしさを表現できること」(56%)となった。

年齢別にみると、年齢が低くなるほど「自分らしさを表現できること」「ありきたりにならないこと」「感動的な挙式、披露宴・披露パーティにすること」などが多い。

■ 挙式、披露宴・披露パーティの演出への こだわり度(全体／単一回答)



■ 挙式、披露宴・披露パーティの演出決定の際に心がけたこと(全体／複数回答)



*03年以前：該当項目なし

※「感動的な挙式、披露宴・披露パーティにすること」：06年までは「感動的な披露宴・披露パーティにすること」

項目別平均費用一覧

項目別の平均費用は、「挙式・披露宴・披露パーティ総額」をはじめ、「料理+飲み物(1人あたり)」、「新郎の衣裳」、「装花」、「スナップ撮影」、「ビデオ撮影」、「新婚旅行」などが増加傾向にある。

■項目別平均費用一覧(各項目実施者のうち、金額回答者のみ)

▼結婚・婚約～新婚旅行までにかかった費用 平均額一覧

(万円)

		婚約指輪 *1	結婚指輪(2人分) *2	挙式・披露宴・披露パーティ総額	挙式料	料理+飲み物(1人あたり)	新婦の衣裳	新郎の衣裳	ブライダルエステ(ブレケア)	ギフト	ブーケ(1つあたり) *3	装花	ウエルカムボード *4	スナップ撮影	ビデオ撮影	新婚旅行 *5
東海	07年	37.1	18.1	309.8	20.9	1.7	45.0	14.7	7.4	36.0	2.7	16.1	0.9	22.0	9.8	59.2
	06年	38.4	19.2	305.1	20.4	1.7	41.9	14.0	8.4	33.8	2.8	16.1	1.1	20.0	9.0	57.6
	05年	37.9	16.5	293.5	*	1.6	43.5	13.8	7.4	*	2.8	14.6	1.0	17.8	7.6	53.5
	04年	37.3	15.2	279.9	*	1.5	*	*	5.7	*	2.4	14.3	0.8	*	*	52.4
	03年	41.5	14.8	276.5	*	1.5	*	*	6.1	*	2.5	12.9	2.0	*	*	52.5
	02年	42.2	13.6	263.5	*	1.5	*	*	*	*	2.5	12.1	1.8	*	*	50.4
	01年	46.3	13.7	276.6	*	1.6	*	*	*	*	2.5	*	*	*	*	55.6
	00年	45.9	12.1	283.1	*	1.5	*	*	*	*	2.4	*	*	*	*	60.4
	99年	47.5	10.6	281.5	*	1.5	*	*	*	*	*	*	*	*	*	70.0
	98年	47.7	9.9	284.3	*	*	*	*	*	*	*	*	*	*	*	69.2
	97年	49.5	8.8	295.4	*	*	*	*	*	*	*	*	*	*	*	66.0
	96年	55.2	9.7	*	*	*	*	*	*	*	*	*	*	*	*	60.2
地域別	全国(推計値)	35.7	18.5	318.7	21.6	1.7	40.5	13.6	7.7	31.5	2.6	16.1	0.9	20.7	10.8	52.9
	北海道	32.8	18.0	171.3	21.6	1.3	45.2	14.4	5.9	15.6	2.1	11.1	1.0	15.3	9.2	46.6
	青森・秋田・岩手	28.2	16.9	318.6	11.9	1.5	44.7	13.3	6.5	38.5	1.7	12.0	0.7	17.5	8.3	46.0
	宮城・山形	32.5	17.9	330.9	25.9	1.6	39.4	14.5	8.0	32.1	2.6	16.7	0.7	19.8	9.9	45.7
	福島	29.3	15.8	364.1	13.7	1.5	42.5	16.7	4.9	39.5	1.7	13.7	0.6	19.9	9.6	45.5
	茨城・栃木・群馬	32.2	19.4	366.1	21.2	1.6	40.8	15.2	8.0	39.0	2.6	18.4	1.1	21.6	11.8	52.4
	首都圏	37.3	19.2	337.9	26.2	1.8	38.3	12.8	8.8	31.2	2.9	17.5	1.1	21.4	12.6	55.6
	新潟	34.0	17.1	334.9	10.8	1.8	47.3	14.9	5.0	47.6	2.2	16.8	0.7	22.6	11.4	46.3
	長野	32.9	19.0	342.2	17.8	1.7	38.9	13.6	7.6	36.4	2.7	18.2	0.9	20.1	9.7	52.0
	富山・石川・福井	32.0	20.7	294.0	18.1	1.7	42.7	13.3	7.3	42.4	2.5	15.0	0.5	21.1	10.4	56.8
	静岡	33.7	18.8	320.7	17.0	1.7	43.7	15.2	7.9	35.5	2.7	16.2	1.0	21.1	10.5	49.3
	関西	38.9	18.5	289.3	26.8	1.8	39.0	12.7	7.4	24.3	2.6	15.4	0.9	19.8	9.8	55.2
	岡山・広島・山口	34.6	17.6	298.9	15.8	1.6	39.2	13.2	7.1	30.7	2.5	15.2	0.9	20.2	8.5	53.3
	四国	33.8	18.5	339.2	14.5	1.5	45.8	15.7	6.9	40.1	2.2	13.7	0.8	26.1	10.9	51.1
	九州	32.0	17.0	341.5	14.6	1.5	39.8	13.9	7.3	32.7	2.2	13.7	0.8	20.4	10.3	41.8

*: 該当項目なし

注 *1: 04年までは、婚約記念品としてきている

注 *2: 96年は「全体」が対象

注 *3: 01年までは「ブーケを外部の花屋に依頼した」人が対象

注 *4: 03年までは「ウエルカムボードを用意した(手作りを除く)」人が対象

注 *5: 96年は「全体」が対象