

2007年10月22日

# 関西ゼクシィ 結婚トレンド調査2007

**関西における結婚費用(※)は昨年より25.7万円アップの397万円で、02年以降増加傾向にある。**

(※結納・婚約～新婚旅行までにかかった費用)

結婚情報誌「ゼクシィ」では、新婚カップルの結婚スタイルについて詳細に把握するために、毎年「結婚トレンド調査」を実施しています。1994年に首都圏で開始した調査は、年々調査エリアを拡大し、現在は首都圏、関西、東海、九州、北海道、青森・秋田・岩手、宮城・山形、福島、岡山・広島・山口、静岡、茨城・栃木・群馬、新潟、長野、富山・石川・福井、四国の15エリアによる全国規模の調査を実施しております。全国(「ゼクシィ」非発行エリアを除く)の婚姻件数に合わせて推計した「全国値」も算出してありますので、各地域の位置付けもわかるようになっていきます。ここに、調査結果の要旨をご報告いたします。

(関西ゼクシィ 編集長 平林 博美)

## 【主な内容】

### ▼結婚費用・結婚資金

- P3 ◇結婚費用(結納・婚約～新婚旅行までにかかった費用総額)は、昨年より25.7万円アップの397万円。02年以降おおむね増加を続け、5年間で79.6万円アップしている。
- P4 ◇挙式・披露宴・披露パーティ費用総額の平均は、昨年より24.3万円アップの289万円。02年以降増加傾向にあり、5年間で67.0万円アップしている。
- P5 ◇結婚費用に関して、親・親族からの援助があった人の援助総額の平均は195万円。年齢別にみると、20代以下は30代以上よりも援助があった人が多く、年齢が低くなるほど援助総額も高い。
- P6 ◇ご祝儀総額の平均は201万円。

### ▼結婚式の実態

- P7 ◇披露宴・披露パーティの招待客人数の平均は61人。全国平均を15.0人下回っている(全国平均76人)。
- P8 ◇披露宴・披露パーティ会場は「ホテル」が最も高く41%、以下、「ハウスウエディング(ゲストハウス)」(21%)、「一般の結婚式場」(17%)の順。時系列をみると、「ハウスウエディング(ゲストハウス)」は年々増加傾向にある。
- P9 ◇挙式・披露宴・披露パーティの演出に対して、「こだわったと思う」人は71%。こだわった人は、おおむね増加傾向にある。

◆出版・印刷物へデータを転載する際には、「結婚情報誌「ゼクシィ」(リクルート発行)調べ」と明記いただけますようお願い申し上げます。

【本件に関するお問い合わせ先】

[https://www.recruit.jp/support/inquiry\\_press.html](https://www.recruit.jp/support/inquiry_press.html)



結婚費用(結納・婚約～新婚旅行までにかかった費用総額)は、昨年より25.7万円アップの397万円(全国平均414万円)。  
02年以降はおおむね増加を続け、5年間で79.6万円アップしている。

### ■結納・婚約～新婚旅行にまつわる金額 平均額一覧(金額回答者/単一回答)

▼結納・婚約～新婚旅行までにかかった費用

項目別平均額 *1	関西															県別					
																大阪府	兵庫県	京都府	奈良県	滋賀県	和歌山県
	07年	06年	05年	04年	03年	02年	01年	00年	99年	98年	97年	96年	07年	07年	07年	07年	07年	07年			
調査数	平均(万円)	平均(万円)	平均(万円)	平均(万円)	平均(万円)	平均(万円)	平均(万円)	平均(万円)	平均(万円)	平均(万円)	平均(万円)	平均(万円)	平均(万円)	平均(万円)	平均(万円)	平均(万円)	平均(万円)	平均(万円)	平均(万円)		
結納・婚約～新婚旅行までにかかった費用 総額	571	397.3	371.6 (n=550)	349.0 (n=190)	340.5 (n=311)	345.1 (n=316)	317.7 (n=299)	342.3 (n=294)	368.7 (n=297)	392.8 (n=282)	403.9 (n=279)	431.0 (n=316)	*	398.6 (n=261)	387.1 (n=151)	395.3 (n=71)	410.6 (n=48)	418.4 (n=32)	403.8 (n=8)		
仲人へのお礼 *2	8	12.9	13.0	10.3	17.2	18.4	18.9	18.2	17.2	18.3	15.8	16.6	17.7	10.5	10.5	—	30.0	10.0	—		
結納・会場費	239	13.2	14.5	11.1	13.6	17.6	15.0	13.1	16.0	16.1	11.3	12.9	28.6	17.9	10.9	8.8	14.7	7.5	6.0		
両家の顔合わせ・会場費	737	5.7	5.2	6.0	5.6	7.2	8.5	5.9	6.5	6.0	5.9	6.5	—	5.7	5.6	5.8	6.1	5.6	5.4		
婚約指輪 *3	692	38.9	39.2	36.6	44.2	40.1	42.5	43.4	43.2	49.5	55.1	57.3	67.7	39.5	38.0	34.9	42.0	38.6	47.1		
結婚指輪(2人分)	1099	18.5	17.2	16.1	16.1	14.0	13.3	11.8	11.2	10.7	9.8	9.5	8.5	18.5	18.3	17.5	18.7	19.7	20.9		
挙式・披露宴・披露パーティ総額	1127	289.3	265.0	257.6	239.8	237.4	222.3	234.5	245.6	250.5	264.4	275.3	*	286.7	282.7	296.7	301.4	308.6	279.2		
新婚旅行	874	55.2	52.3	50.7	48.6	51.8	45.8	51.9	55.6	61.5	61.6	61.4	59.5	55.1	55.3	56.4	54.3	55.0	54.6		
新婚旅行土産	730	15.1	16.3	13.5	15.0	15.4	14.6	17.7	19.4	21.8	22.4	26.5	24.5	15.1	14.9	13.8	16.6	16.1	13.6		

▼披露宴・披露パーティのご祝儀額

披露宴・披露パーティのご祝儀額 総額	669	201.1	196.6	190.9	196.0	196.9	199.0	194.1	202.6	211.9	227.7	214.3	208.5	205.8	191.3	198.1	203.5	221.1	197.3
招待客別平均額	898	3.0	3.0	3.0	3.1	2.9	2.9	2.9	2.9	2.9	2.8	2.8	2.7	3.0	3.0	3.0	3.0	3.0	3.0
友人・同僚	696	3.9	3.8	3.9	4.0	3.9	3.7	3.7	3.8	3.7	3.8	3.8	3.6	4.1	4.0	3.6	3.9	3.4	3.5
親族	812	6.4	6.3	7.2	6.7	6.9	6.9	6.6	6.5	7.5	7.9	7.3	8.0	6.4	6.4	6.1	6.0	7.2	6.4
恩師	227	3.7	3.7	3.7	3.7	3.7	3.8	3.5	4.1	3.8	4.0	3.8	3.8	3.8	3.7	3.3	3.6	3.3	3.7

▼二次会の会費

二次会の会費	758	0.7	0.7	0.6	0.7	0.7	0.6	0.7	0.6	0.6	0.6	0.6	0.6	0.7	0.6	0.7	0.7	0.7	0.7
男性	758	0.7	0.6	0.6	0.6	0.6	0.6	0.6	0.6	0.6	0.6	0.6	0.6	0.6	0.6	0.6	0.6	0.6	0.6
女性	758	0.6	0.6	0.6	0.6	0.6	0.6	0.6	0.6	0.6	0.6	0.6	0.6	0.6	0.6	0.6	0.6	0.6	0.6
※参考 二次会出席者数(人)	758	49.9	47.7	44.9	46.2	47.3	44.9	46.6	47.8	50.1	42.8	62.7	48.4	52.4	45.4	52.6	50.9	45.9	43.9

<参考>1人あたりの挙式・披露宴・披露パーティ費用

1人あたりの挙式・披露宴・披露パーティ費用 *4	1112	61.0	58.9	59.1	58.7	60.5	57.7	61.1	64.8	66.5	69.1	70.5	67.0	62.1	60.1	57.3	60.2	68.0	52.5
披露宴・披露パーティ招待客人数(人)	1079	5.1	5.0	5.0	4.5	4.2	4.3	4.2	4.2	4.2	4.2	*	*	5.1	5.1	5.5	5.2	4.9	5.5

注 \*1:「結納・婚約～新婚旅行までにかかった費用」の算出時に用いた各項目の平均金額を掲載しているが、これは各項目に費用が発生した人の平均金額であり、各項目の平均金額の合計は、「結納・婚約～新婚旅行までにかかった費用総額」とは一致しない

注 \*2: サンプル数が少ないので注意を要する

注 \*3: 04年までは、婚約指輪として記している

注 \*4: 各サンプルごとに「式式・披露宴・披露パーティ総額(万円)」を「披露宴・披露パーティ招待客人数(人)」で割って算出

\*: 該当項目なし

### ■結納・婚約～新婚旅行までにかかった費用 平均額一覧【地域別】(金額回答者/単一回答)

▼結納・婚約～新婚旅行までにかかった費用

項目別平均額 *1	全国(推計値)	(万円)														
		1位	2位	3位	4位	5位	6位	7位	8位	9位	10位	11位	12位	13位	14位	15位
		茨城・栃木・群馬	長野	首都圏	福島	四国	九州	宮城・山形	東海	新潟	静岡	関西	青森・秋田・岩手	富山・石川・福井	岡山・広島・山口	北海道
結納・婚約～新婚旅行までにかかった費用 総額	414.2	460.1 (n=232)	439.5 (n=74)	436.3 (n=456)	435.4 (n=42)	427.3 (n=107)	427.2	419.0 (n=115)	416.3 (n=330)	405.6 (n=72)	403.8 (n=183)	397.3 (n=571)	393.5 (n=63)	392.5 (n=93)	383.7 (n=205)	244.4 (n=207)
仲人へのお礼 *2	12.5	16.0	5.0	6.8	—	16.7	9.9	10.0	11.5	40.0	10.0	12.9	9.0	13.7	29.5	17.0
結納・会場費	12.2	13.5	9.4	13.0	10.1	9.8	10.4	14.6	9.9	16.0	8.7	13.2	15.0	28.1	8.5	12.3
両家の顔合わせ・会場費	5.7	4.9	5.3	6.5	4.5	3.8	5.5	5.8	4.9	5.8	5.5	5.7	4.6	5.4	5.3	4.6
婚約指輪	35.7	32.2	32.9	37.3	29.3	33.8	32.0	32.5	37.1	34.0	33.7	38.9	28.2	32.0	34.6	32.8
結婚指輪(2人分)	18.5	19.4	19.0	19.2	15.8	18.5	17.0	17.9	18.1	17.1	18.8	18.5	16.9	20.7	17.6	18.0
挙式・披露宴・披露パーティ総額	318.7	366.1	342.2	337.9	364.1	339.2	341.5	330.9	309.8	334.9	320.7	289.3	318.6	294.0	298.9	171.3
新婚旅行	52.9	52.4	52.0	55.6	45.5	51.1	41.8	45.7	59.2	46.3	49.3	55.2	46.0	56.8	53.3	46.6
新婚旅行土産	13.6	14.0	14.2	12.3	14.7	14.7	11.9	12.9	16.3	13.0	12.5	15.1	11.9	18.5	14.8	12.1

▼結納・婚約～新婚旅行までにかかった費用(時系列)

年	全国(推計値)	1位	2位	3位	4位	5位	6位	7位	8位	9位	10位	11位	12位	13位	14位	15位
2007年	414.2	460.1	439.5	436.3	435.4	427.3	427.2	419.0	416.3	405.6	403.8	397.3	393.5	392.5	383.7	244.4
2006年	396.8	437.3	428.6	407.1	420.8	370.3	407.2	420.1	415.5	439.6	401.7	371.6	412.7	424.4	412.9	244.7
2005年	381.8	433.9	413.6	380.7	460.4	417.2	390.1	416.1	397.5	418.0	415.9	349.0	430.6	418.9	391.9	233.4
2004年	**	425.8	414.1	371.3	*	370.3	401.2	*	386.1	411.8	391.1	340.5	*	410.5	360.4	221.9
2003年	**	428.1	408.4	353.0	*	378.8	378.6	*	392.7	376.5	391.7	345.1	*	397.6	372.1	231.4
2002年	**	414.6	394.4	337.1	*	*	396.5	*	374.6	359.0	373.8	317.7	*	366.3	361.0	222.5
2001年	**	*	*	351.7	*	*	397.3	*	394.8	*	384.1	342.3	*	*	376.8	235.1
2000年	**	*	*	412.4	*	*	403.1	*	422.7	*	*	368.7	*	*	*	*
1999年	**	*	*	403.8	*	*	421.6	*	431.7	*	*	392.8	*	*	*	*
1998年	**	*	*	410.9	*	*	*	*	437.7	*	*	403.9	*	*	*	*
1997年	**	*	*	452.0	*	*	*	*	449.2	*	*	431.0	*	*	*	*

注 \*1:「結納・婚約～新婚旅行までにかかった費用」の算出時に用いた各項目の平均金額を掲載しているが、これは各項目に費用が発生した人の平均金額であり、各項目の平均金額の合計は、「結納・婚約～新婚旅行までにかかった費用総額」とは一致しない

注 \*2: サンプル数が少ないので注意を要する

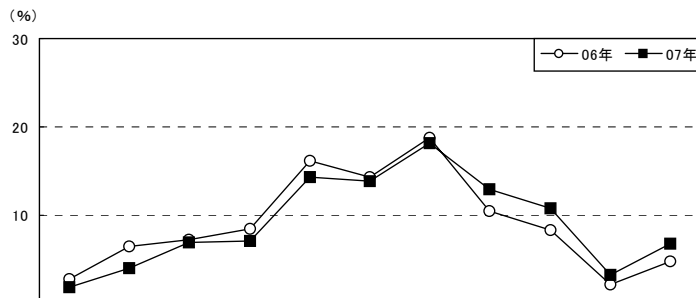
\*: 該当項目なし

\*\* : 04年まではウエイトバックした全国値を集計していない

※順位については、調査数が少ない地域もあるため、参考程度にご覧ください。

挙式・披露宴・披露パーティ費用総額の平均は、昨年より24.3万円増加の289万円(全国平均319万円)。時系列を見ると、98年の調査開始以来減少が続いていたが、02年以降増加傾向にあり、5年間で67.0万円アップしている。

### ■ 挙式・披露宴・披露パーティの費用総額(金額回答者のみ/単一回答)



調査数	費用総額(万円)												平均・万円	〈参考〉 1人あたりの挙式・披露宴・披露パーティ費用(万円)		
	50万円未満	50~100万円未満	100~150万円未満	150~200万円未満	200~250万円未満	250~300万円未満	300~350万円未満	350~400万円未満	400~450万円未満	450~500万円未満	500万円以上	無回答				
関西	1127	1.9	4.0	6.9	7.1	14.3	13.8	18.2	13.0	10.8	3.3	6.8	*	289.3	5.1	
06年	1053	2.8	6.5	7.3	8.5	16.2	14.3	18.8	10.4	8.3	2.1	4.7	*	265.0	5.0	
05年	376	1.9	4.3	8.8	12.2	18.4	16.0	15.7	8.8	7.2	2.9	4.0	*	257.6	5.0	
04年	398	1.3	4.0	10.8	12.3	21.9	17.3	12.6	5.8	4.0	1.8	2.0	6.3	239.8	4.5	
03年	395	2.5	7.8	8.1	11.6	20.3	14.2	14.9	7.8	2.5	2.0	3.0	5.1	237.4	4.2	
02年	395	4.8	6.8	10.6	13.9	16.7	12.7	14.4	3.8	3.3	1.5	2.3	9.1	222.3	4.3	
01年	390	3.1	6.2	9.5	13.8	17.2	12.6	7.4	6.9	4.9	1.3	4.4	12.8	234.5	4.2	
00年	399	8.3**		7.5	15.3	17.0	17.0	12.5	7.5	3.5	2.5	3.8	5.0	245.6	4.2	
99年	398	8.0**		4.8	11.6	20.9	17.1	13.6	7.8	3.8	1.5	4.3	6.8	250.5	4.2	
98年	395	6.1**		6.1	13.2	16.5	12.9	11.6	8.1	6.3	2.3	5.3	11.6	264.4	4.2	
妻の年齢別	24歳以下	168	3.0	2.4	8.9	6.5	16.7	15.5	16.1	10.1	8.9	4.2	7.7	*	288.5	5.0
25~29歳	689	1.2	3.2	6.8	6.4	13.6	13.5	19.3	13.9	11.9	3.3	6.8	*	296.2	5.1	
30歳以上	270	3.0	7.0	5.9	9.3	14.4	13.3	16.7	12.2	9.3	2.6	6.3	*	272.1	5.2	
披露宴・披露パーティ会場別	一般の結婚式場	190	1.1	3.2	6.3	7.4	18.4	18.4	21.6	12.1	5.8	2.6	3.2	*	273.9	4.8
ホテル	440	—	2.3	4.5	6.4	15.2	16.6	20.9	11.6	10.2	3.6	8.6	*	306.9	4.9	
レストラン	110	1.8	3.6	16.4	17.3	19.1	10.0	14.5	9.1	6.4	0.9	0.9	*	228.2	4.6	
ホテル・式場・会館内のレストラン	41	—	4.9	19.5	4.9	24.4	17.1	14.6	7.3	7.3	—	—	*	231.2	4.8	
ハウスウェディング(ゲストハウス)	235	—	1.7	2.1	3.0	6.8	7.7	16.2	23.0	21.3	5.5	12.8	*	357.7	5.7	
地域別	全国(推計値)	—	1.4	3.4	5.0	5.8	10.8	11.2	19.0	13.6	13.5	6.0	10.5	*	318.7	4.8
北海道	403	4.7	15.9	27.8	13.9	15.9	7.4	8.2	2.5	2.2	1.0	0.5	*	171.3	2.3	
青森・秋田・岩手	136	0.7	8.8	5.1	5.1	8.1	8.8	16.9	14.7	13.2	5.9	12.5	*	318.6	3.8	
宮城・山形	227	2.6	4.0	4.0	5.7	9.7	8.8	15.0	17.2	11.0	7.5	14.5	*	330.9	4.4	
福島	80	2.5	2.5	1.3	5.0	5.0	11.3	18.8	10.0	18.8	5.0	20.0	*	364.1	3.9	
茨城・栃木・群馬	465	1.9	1.3	2.4	3.4	5.4	8.6	17.6	16.8	15.3	12.5	14.8	*	366.1	4.6	
首都圏	835	1.0	2.4	3.2	4.6	10.5	9.7	19.2	14.0	15.1	6.9	13.4	*	337.9	5.2	
新潟	147	0.7	4.1	2.0	7.5	6.1	6.1	23.8	12.2	23.8	4.1	9.5	*	334.9	5.1	
長野	152	0.7	2.0	3.3	3.9	5.3	9.9	19.7	20.4	17.1	9.9	7.9	*	342.2	4.8	
富山・石川・福井	198	0.5	5.6	4.5	7.6	7.6	15.2	24.2	14.6	8.6	6.1	5.6	*	294.0	5.5	
静岡	356	1.4	2.2	2.2	5.3	9.3	13.2	25.0	15.4	11.5	5.1	9.3	*	320.7	4.7	
東海	674	1.8	2.5	4.6	4.3	12.3	12.5	21.5	14.2	14.5	3.6	8.2	*	309.8	5.5	
岡山・広島・山口	411	1.7	2.9	3.2	7.5	13.9	16.1	18.5	12.9	12.7	5.6	5.1	*	298.9	4.7	
四国	238	0.8	1.3	3.4	5.5	8.0	8.0	25.2	14.3	15.1	7.6	10.9	*	339.2	4.4	
九州	855	0.5	1.6	3.2	6.0	9.0	12.4	19.4	13.5	14.5	7.4	12.6	*	341.5	3.7	

※04年までは金額無回答者を含む  
\*：該当項目無し  
\*\*00年以前：「100万円未満」でひとつのカテゴリ

### 〈参考〉

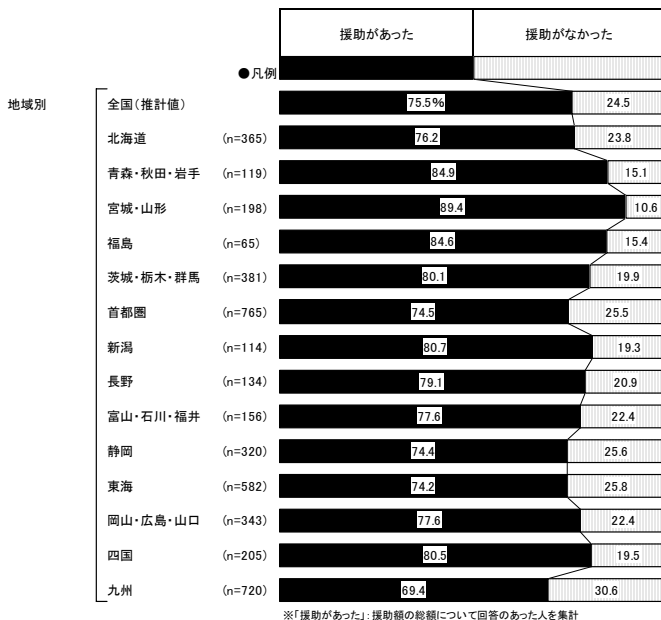
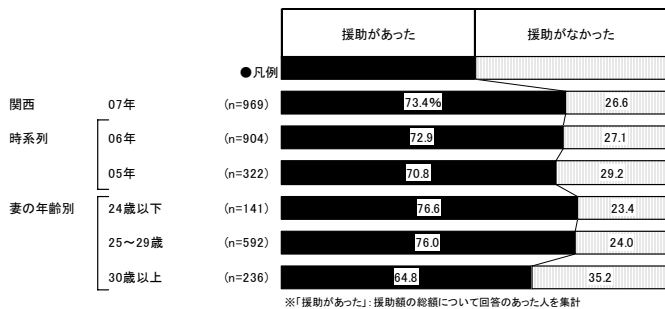
1人あたりの挙式・披露宴・披露パーティ費用の推移

	98年	99年	00年	01年	02年	03年	04年	05年	06年	07年
全国(推計値)	*	*	*	*	*	*	*	4.5	4.6	4.8
北海道	*	*	*	1.5	1.9	1.8	1.8	2.1	2.2	2.3
青森・秋田・岩手	*	*	*	*	*	*	*	3.4	3.5	3.8
宮城・山形	*	*	*	*	*	*	*	4.2	4.4	4.4
福島	*	*	*	*	*	*	*	3.7	4.0	3.9
茨城・栃木・群馬	*	*	*	*	4.0	3.8	4.1	4.2	4.2	4.6
首都圏	3.9	4.0	3.9	4.2	4.1	4.1	4.8	5.0	5.0	5.2
新潟	*	*	*	*	4.3	4.4	4.9	4.9	5.0	5.1
長野	*	*	*	*	3.8	3.6	4.1	4.0	4.3	4.8
富山・石川・福井	*	*	*	*	4.8	4.9	4.9	5.2	5.5	5.5
静岡	*	*	*	3.8	3.9	3.9	4.1	4.4	4.3	4.7
東海	4.5	4.4	4.3	4.7	4.8	4.7	4.8	5.1	5.4	5.5
関西	4.2	4.2	4.2	4.2	4.3	4.2	4.5	5.0	5.0	5.1
岡山・広島・山口	*	*	*	4.0	4.3	4.3	4.1	4.6	4.9	4.7
四国	*	*	*	*	*	3.8	4.2	4.2	4.3	4.4
九州	*	3.3	3.1	3.0	3.3	3.3	3.4	3.6	3.6	3.7

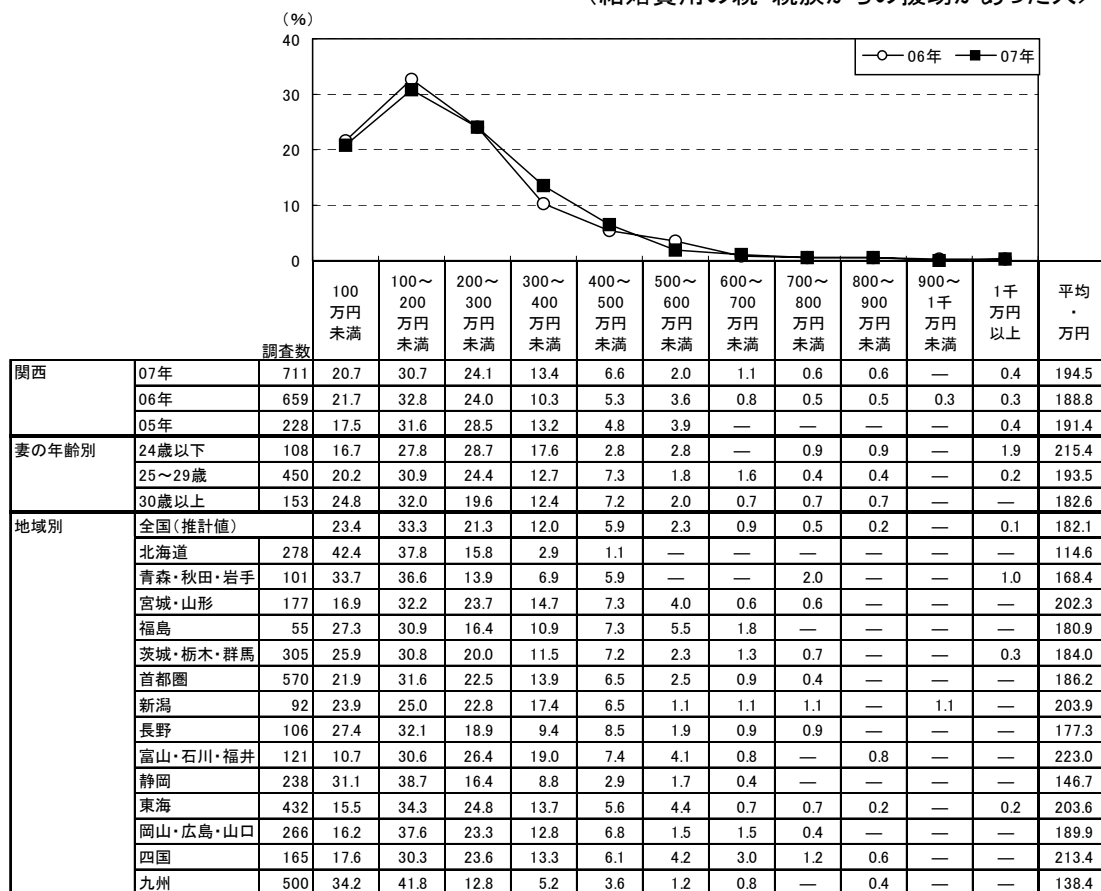
\*：該当項目無し  
※各サンプルごとに「挙式・披露宴・披露パーティ総額(万円)」を「披露宴・披露パーティ招待客人数(人)」で割って算出

結婚費用に関して、親・親族から援助があった人は73%。  
 援助があった人の援助総額の平均は195万円となった(全国平均182万円)。  
 年齢別にみると、20代以下は30代以上よりも援助があった人が多く、年齢が低くなるほど援助総額も高い。

### ■結婚費用(結納、挙式、披露宴・披露パーティ、二次会、新婚旅行合わせて)の親・親族からの援助有無 (金額回答者のみ/単一回答)

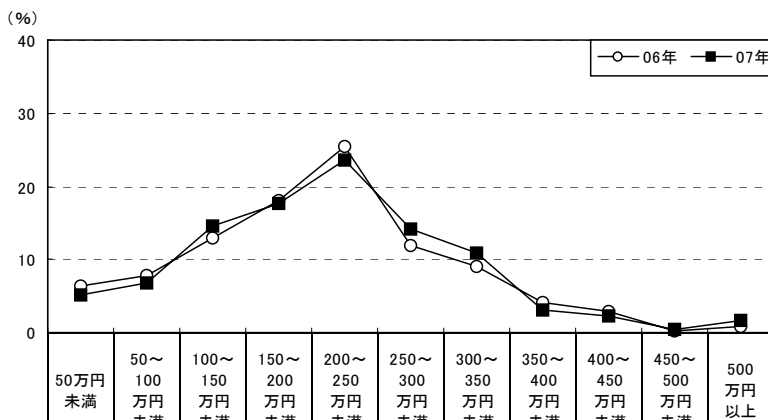


### ■結婚費用(結納、挙式、披露宴・披露パーティ、二次会、新婚旅行合わせて)の親・親族からの援助総額 (結婚費用の親・親族からの援助があった人/単一回答)



ご祝儀総額の平均は201万円(全国平均224万円)。

■ご祝儀総額(ご祝儀制の披露宴・披露パーティ実施者のうち、金額回答者のみ/単一回答)



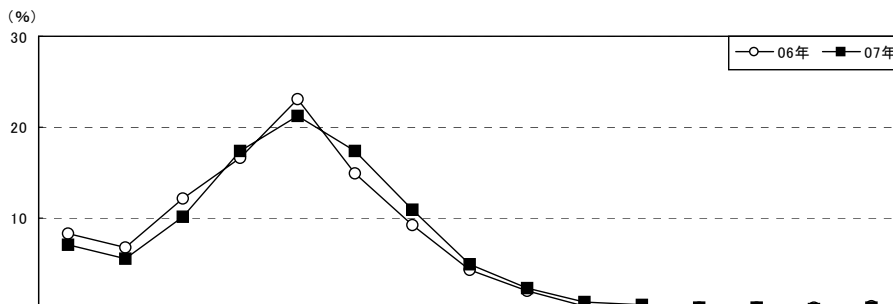
	調査数	金額											平均・万円		
		50万円未満	50~100万円未満	100~150万円未満	150~200万円未満	200~250万円未満	250~300万円未満	300~350万円未満	350~400万円未満	400~450万円未満	450~500万円未満	500万円以上			
関西	07年	669	5.2	6.7	14.6	17.6	23.6	14.1	10.8	3.0	2.2	0.4	1.6	*	201.1
	06年	591	6.4	7.8	12.9	18.1	25.5	12.0	9.1	4.2	2.9	0.2	0.8	*	196.6
	05年	212	7.5	10.4	9.0	18.9	27.8	11.3	10.4	0.9	1.9	0.9	0.9	*	190.9
	04年	351	3.4	4.6	10.8	19.4	18.5	9.7	8.5	2.6	0.9	—	0.9	20.8	196.0
	03年	338	4.7	5.0	10.9	16.6	19.8	8.3	9.2	3.0	2.1	—	0.9	19.5	196.9
	02年	322	4.0	4.0	13.7	17.7	21.1	10.6	7.8	1.2	2.2	0.3	1.2	16.1	199.0
	01年	311	3.2	6.8	12.5	17.4	16.1	8.4	5.8	4.2	2.9	0.6	0.3	21.9	194.1
	00年	331	0.9	5.1	13.9	11.5	19.9	8.8	7.3	0.9	1.5	0.6	1.2	28.4	202.6
	99年	346	—	4.6	11.0	14.2	18.8	11.8	6.4	2.9	2.6	0.9	0.6	26.3	211.9
	98年	352	—	3.1	11.4	10.8	16.8	12.5	8.2	2.0	3.1	0.6	2.3	29.3	227.7
妻の年齢別	24歳以下	89	6.7	11.2	12.4	13.5	23.6	10.1	12.4	3.4	2.2	1.1	3.4	*	203.7
	25~29歳	408	4.2	5.1	15.7	19.1	23.8	13.2	10.8	3.2	3.2	0.2	1.5	*	204.4
	30歳以上	172	7.0	8.1	13.4	16.3	23.3	18.0	9.9	2.3	—	0.6	1.2	*	191.8
披露宴・披露パーティ会場別	一般の結婚式場	121	5.0	6.6	19.8	15.7	21.5	13.2	14.0	2.5	—	—	1.7	*	195.5
	ホテル	261	3.4	5.7	14.2	18.0	22.6	16.5	10.7	4.2	1.9	0.8	1.9	*	210.0
	レストラン	63	9.5	11.1	19.0	20.6	22.2	11.1	3.2	1.6	1.6	—	—	*	164.3
	ホテル・式場・会館内のレストラン	28	10.7	17.9	7.1	25.0	25.0	7.1	7.1	—	—	—	—	*	157.6
地域別	ハウスウェディング(ゲストハウス)	159	5.7	3.8	11.3	13.8	28.3	15.1	12.6	2.5	5.7	—	1.3	*	213.5
	全国(推計値)		4.6	4.0	9.8	16.0	25.1	16.5	12.7	4.9	3.2	1.3	1.8	*	223.8
地域別	北海道	25	28.0	24.0	16.0	12.0	12.0	4.0	4.0	—	—	—	—	*	109.3
	青森・秋田・岩手	53	1.9	3.8	5.7	13.2	24.5	9.4	17.0	5.7	9.4	1.9	7.5	*	275.3
	宮城・山形	128	7.8	5.5	10.2	18.0	24.2	12.5	12.5	3.9	3.1	0.8	1.6	*	208.5
	福島	59	8.5	3.4	3.4	11.9	27.1	15.3	8.5	11.9	6.8	—	3.4	*	236.6
	茨城・栃木・群馬	308	4.2	2.3	6.2	13.6	27.9	16.6	15.9	5.8	3.6	1.0	2.9	*	238.3
	首都圏	578	4.0	3.1	9.5	16.1	27.3	18.5	12.3	4.7	2.2	1.0	1.2	*	222.6
	新潟	81	8.6	6.2	12.3	17.3	19.8	13.6	16.0	4.9	—	—	1.2	*	201.7
	長野	93	6.5	7.5	7.5	11.8	25.8	20.4	12.9	5.4	—	2.2	—	*	214.7
	富山・石川・福井	83	3.6	10.8	22.9	22.9	21.7	10.8	4.8	2.4	—	—	—	*	168.7
	静岡	263	3.8	1.9	6.1	16.0	27.8	20.9	16.7	3.4	1.5	1.5	0.4	*	229.9
	東海	389	3.9	4.9	13.1	20.6	28.3	14.7	8.2	2.8	1.3	1.3	1.0	*	203.3
	岡山・広島・山口	238	3.8	4.2	11.3	21.8	23.1	13.9	10.9	6.3	4.2	—	0.4	*	213.9
	四国	147	8.2	2.7	6.1	10.9	24.5	17.7	15.0	3.4	6.8	2.7	2.0	*	235.6
	九州	627	4.0	1.8	4.3	11.0	18.5	17.1	18.5	9.1	7.8	3.7	4.3	*	273.8

※04年までは金額無回答者を含む

\*: 該当項目無し

披露宴・披露パーティの招待客人数の平均は61人。全国平均を15.0人下回っている(全国平均76人)。

■披露宴・披露パーティの招待客人数(披露宴・披露パーティ実施者/単一回答)



		調査数	30人未満	30~40人未満	40~50人未満	50~60人未満	60~70人未満	70~80人未満	80~90人未満	90~100人未満	100~110人未満	110~120人未満	120~130人未満	130~140人未満	140~150人未満	150~160人未満	160人以上	無回答	平均・人
関西	07年	1112	7.1	5.5	10.1	17.4	21.2	17.4	10.9	4.9	2.3	0.8	0.4	0.2	0.2	—	0.2	1.4	61.0
	06年	1027	8.3	6.7	12.1	16.6	23.1	15.0	9.3	4.3	2.0	0.3	0.3	0.1	0.1	0.2	0.3	1.4	58.9
	05年	373	8.3	6.7	14.2	14.2	18.0	15.8	11.3	3.2	2.1	0.5	0.5	0.5	—	0.5	—	4.0	59.1
	04年	384	6.3	7.3	16.9	18.2	20.1	14.3	6.3	3.9	2.9	1.0	0.5	0.3	—	0.3	0.3	1.6	58.7
	03年	367	5.4	5.4	14.2	16.9	20.4	18.5	10.1	3.5	2.7	1.1	0.3	—	—	—	0.3	1.1	60.5
	02年	363	7.7	8.3	15.2	20.1	18.7	11.6	8.3	2.8	4.1	0.6	1.4	—	0.3	—	—	1.1	57.7
	01年	337	4.7	6.5	19.0	13.9	21.4	12.2	9.2	5.6	3.0	0.3	0.6	0.6	0.3	0.3	0.6	1.8	61.1
	00年	361	4.4	5.8	13.0	16.6	17.7	17.7	9.1	6.9	3.9	0.6	1.1	0.3	0.3	0.6	1.2	0.8	64.8
	99年	364	3.6	4.7	8.8	15.7	24.7	17.6	10.4	4.9	4.4	1.1	1.6	1.4*				1.1	66.5
	98年	369	3.8	3.5	8.9	17.3	20.3	16.3	11.1	7.6	4.1	1.4	0.5	3.0*				2.2	69.1
妻の年齢別	24歳以下	165	7.3	6.7	12.1	18.2	20.0	14.5	9.7	3.6	1.2	1.2	1.8	0.6	—	—	—	3.0	59.8
	25~29歳	688	6.3	4.5	8.6	16.4	22.8	17.6	12.1	6.0	2.9	0.7	0.3	0.1	—	—	0.3	1.5	62.7
	30歳以上	259	9.3	7.3	12.7	19.3	17.8	18.5	8.5	3.1	1.5	0.8	—	—	0.8	—	—	0.4	57.4
披露宴・披露パーティ会場別	一般の結婚式場	194	8.2	7.2	9.3	18.6	18.6	16.0	10.8	5.2	2.6	1.0	0.5	—	—	—	—	2.1	59.9
	ホテル	450	5.6	4.2	9.8	14.4	22.0	17.3	13.6	5.6	3.3	1.3	0.7	0.2	0.4	—	0.2	1.3	64.2
	レストラン	117	12.0	7.7	16.2	21.4	18.8	14.5	5.1	2.6	0.9	—	—	—	—	—	0.9	—	53.7
	ホテル・式場・会館内のレストラン ハウスウェディング(ゲストハウス)	43 238	14.0 2.5	14.0 2.9	20.9 7.6	16.3 20.6	11.6 23.9	14.0 21.8	9.3 10.9	— 5.0	— 2.1	— 0.4	— 0.4	— 0.4	— —	— —	— —	— 1.3	49.4 64.0
地域別	全国(推計値)		4.9	3.6	6.7	12.0	15.5	14.0	15.5	7.3	6.9	2.4	3.3	1.5	1.0	0.8	3.1	1.5	76.0
	北海道	398	6.0	3.0	4.8	6.8	5.8	5.8	10.3	5.5	11.8	3.3	9.3	5.0	2.3	2.0	17.1	1.3	105.7
	青森・秋田・岩手	142	4.2	2.1	—	2.1	6.3	7.0	12.0	9.2	8.5	4.2	7.7	7.7	3.5	4.2	18.3	2.8	116.6
	宮城・山形	236	4.7	3.8	4.2	8.9	12.7	6.8	15.7	10.2	13.6	2.5	5.5	3.8	0.4	0.4	4.2	2.5	83.2
	福島	82	1.2	3.7	1.2	4.9	3.7	11.0	14.6	8.5	8.5	4.9	11.0	6.1	4.9	3.7	12.2	—	108.3
	茨城・栃木・群馬	461	2.4	2.8	3.7	6.3	9.8	12.6	18.7	12.4	10.4	5.2	5.4	2.2	2.8	0.9	3.3	1.3	86.7
	首都圏	839	5.4	3.3	7.2	12.6	14.5	14.7	20.5	7.4	6.9	1.3	2.0	0.5	0.5	0.4	1.2	1.7	71.1
	新潟	152	5.3	2.0	5.9	9.9	19.7	17.8	23.7	6.6	2.6	2.0	2.0	0.7	0.7	—	0.7	0.7	70.3
	長野	156	6.4	3.2	1.3	5.1	12.8	12.2	17.3	13.5	14.7	3.8	7.1	1.3	1.3	—	—	—	80.1
	富山・石川・福井	211	6.6	8.5	12.8	19.4	28.0	10.4	7.1	4.7	0.9	—	—	—	—	—	—	1.4	56.6
	静岡	357	3.9	1.4	3.9	12.9	17.1	18.5	17.9	10.6	5.9	2.5	1.4	0.6	1.1	0.3	0.8	1.1	73.8
	東海	671	5.2	4.2	9.2	19.1	25.9	18.0	10.6	4.0	1.8	0.4	—	0.1	—	—	0.1	1.2	61.3
	岡山・広島・山口	410	3.7	3.9	8.8	15.9	18.0	19.0	12.4	6.6	5.9	2.4	2.2	0.7	0.5	—	—	—	68.0
	四国	249	2.0	2.0	4.8	8.4	14.9	12.9	17.3	9.2	7.2	4.0	5.2	0.8	1.2	2.0	6.0	2.0	86.0
	九州	889	2.4	1.9	2.9	3.7	7.4	7.9	13.5	9.0	13.6	7.0	9.3	4.9	2.5	3.3	8.5	2.1	100.7

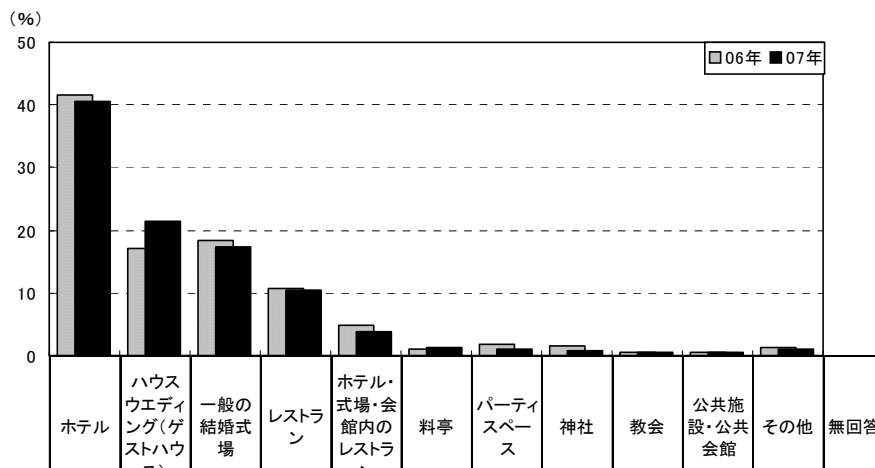
\*99年以前:「130人以上」でひとつのカテゴリ

披露宴・披露パーティ会場は「ホテル」が41%で最も高く、「ハウスウェディング(ゲストハウス)」(21%)、「一般の結婚式場」(17%)が続く。

年齢別にみると、年齢が高くなるほど「ホテル」の割合が多い。

時系列をみると、「ハウスウェディング(ゲストハウス)」は年々増加傾向にある。

### ■披露宴・披露パーティ会場(披露宴・披露パーティ実施者／単一回答)



調査数	07年	06年	05年	04年	03年	02年	01年	00年	99年	98年	97年	96年																		
関西	1112	1027	373	384	367	363	337	361	364	369	394	325																		
妻の年齢別	24歳以下	165	24歳以下	25~29歳	30歳以上	全国(推計値)	北海道	青森・秋田・岩手	宮城・山形	福島	茨城・栃木・群馬	首都圏	新潟	長野	富山・石川・福井	静岡	東海	岡山・広島・山口	四国	九州										
40.5	41.6	42.4	49.0	56.1	48.5	58.2	57.1	53.8	56.1	60.4	58.5	33.3	39.2	48.3	32.9	55.3	47.2	36.9	29.3	16.3	32.9	18.4	28.8	22.7	32.5	19.4	30.7	28.5	36.6	
21.4	17.0	15.3	5.5	2.2	*	*	*	*	*	*	*	*	17.6	23.8	17.4	19.0	7.8	12.0	18.6	11.0	30.8	16.0	20.4	19.2	25.1	30.0	20.9	22.0	12.4	20.0
17.4	18.3	19.3	18.2	18.3	21.5	16.9	20.5	16.8	18.4	19.8	17.8	26.7	16.9	13.1	28.8	12.8	28.2	28.8	46.3	41.2	29.8	40.8	30.8	35.1	21.0	38.2	28.8	42.6	28.1	
10.5	10.7	7.0	15.9	6.5	14.0	8.9	10.2	10.2	7.9	6.6	8.0	10.3	10.8	10.0	8.7	11.1	4.2	5.1	4.9	5.6	10.5	5.9	5.1	3.8	5.6	10.9	8.0	6.0	5.6	
3.9	4.8	5.6	6.8	5.4	6.1	5.0	5.0	5.2	5.4	1.5	2.5	2.4	4.4	3.5	5.0	6.5	4.9	4.2	3.7	3.9	5.7	7.2	9.0	4.7	4.8	4.5	2.4	4.0	5.8	
1.2	0.9	1.6	1.0	1.4	0.6	2.4	0.3	1.4	1.1	0.3	0.6	0.6	0.6	3.1	0.6	0.3	—	0.7	1.7	—	0.2	0.2	—	—	—	—	1.5	0.8	0.3	
1.0	1.9	1.9	1.0	1.4	2.8	1.8	1.1	2.2	2.2	—	0.6	0.6	1.0	1.5	1.0	3.0	0.7	0.4	1.2	0.4	1.1	1.3	1.3	1.4	1.1	0.9	1.0	0.4	0.2	
0.8	1.5	1.3	0.5	1.9	0.6	0.9	—	1.6	—	0.8	1.2	—	—	—	0.9	—	—	—	—	—	1.4	0.7	0.6	0.5	1.4	1.4	1.2	—	0.3	
0.5	0.5	0.8	0.5	1.1	0.6	0.6	0.3	—	—	0.5	—	—	0.3	—	0.3	0.8	—	0.8	—	—	0.2	0.7	—	1.4	—	0.1	—	—	0.1	
0.4	0.6	2.1	0.8	3.0	1.7	1.8	3.6	5.5	6.0	8.1	8.6	1.2	1.2	0.4	0.7	0.3	1.4	1.3	—	—	0.4	1.3	1.3	1.9	0.3	0.9	2.9	1.6	0.7	
1.1	1.2	1.3	0.5	2.2	2.5	2.7	1.1	3.0	2.2	1.5	2.1	0.7	2.4	1.5	0.7	0.3	0.7	0.7	1.2	0.2	0.7	0.7	1.3	1.4	1.4	0.6	0.5	1.6	0.4	
1.3	1.2	1.3	0.3	0.5	1.4	0.9	0.8	0.3	0.3	0.5	0.3	0.3	1.8	1.2	1.4	2.0	2.0	2.1	2.4	1.1	1.1	2.6	2.6	0.9	1.4	1.6	1.7	2.0	1.7	

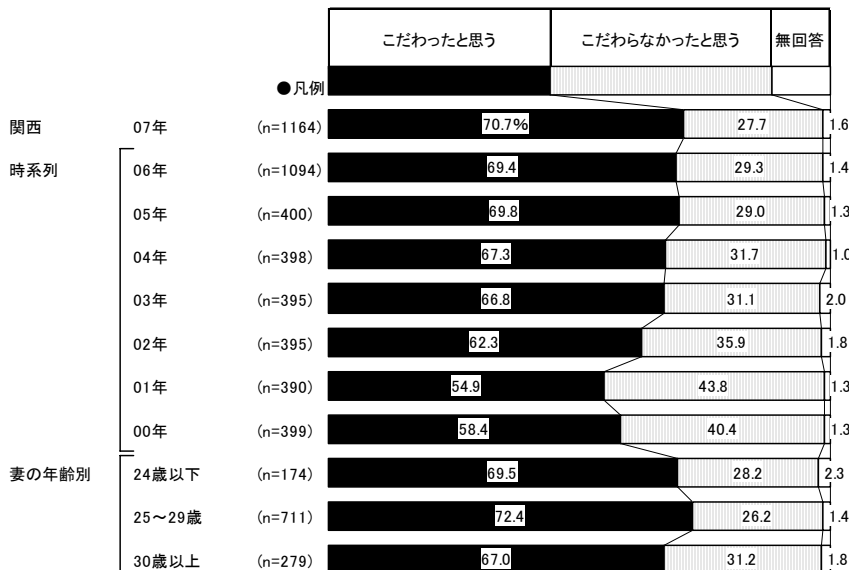
\*02年以前: 該当項目なし

※97年以前: 「教会」は「教会(国内)」「教会(国外)」の合計。また、「パーティスペース」は「レンタルスペース」という選択肢

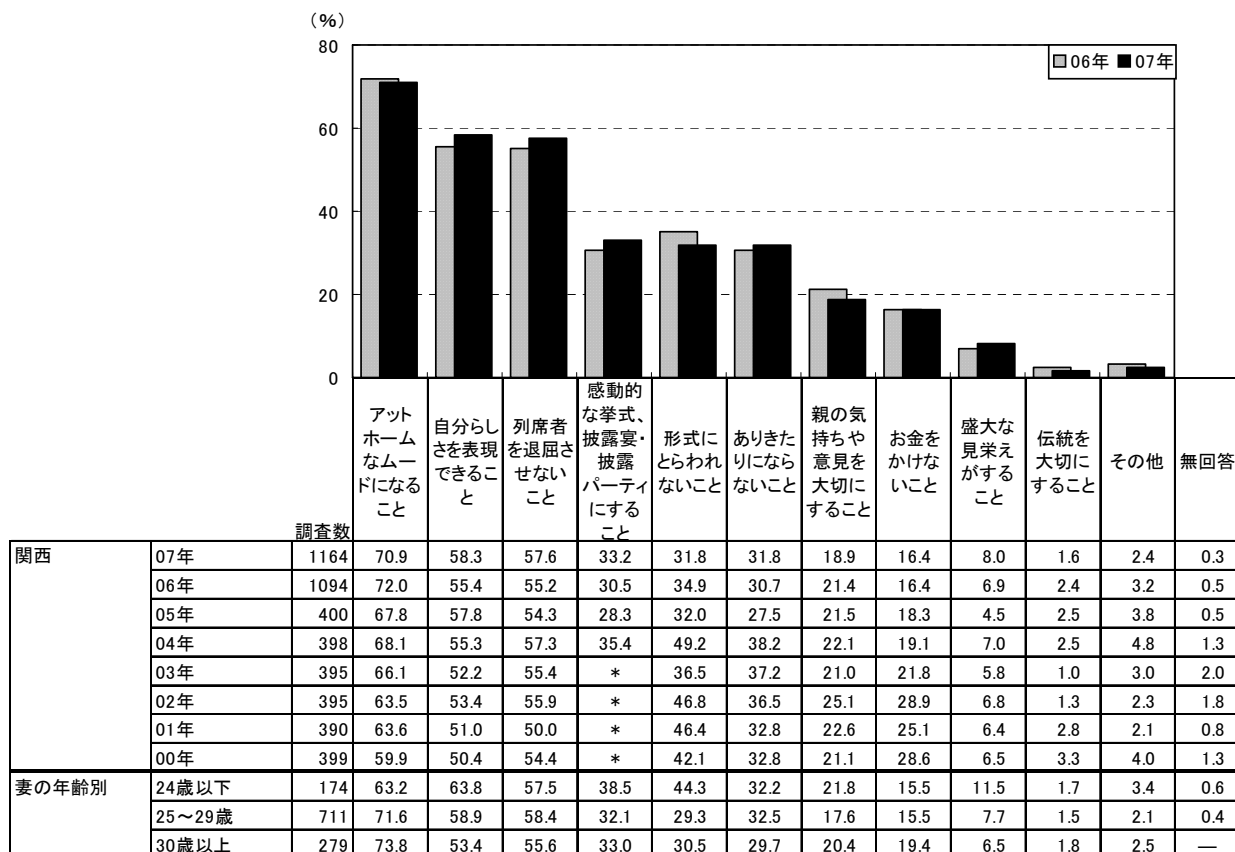
挙式、披露宴・披露パーティの演出に対して、「こだわったと思う」人は71%を占める。時系列をみると、こだわった人は06年にやや減少したものの、01年以降増加傾向にある。

挙式、披露宴・披露パーティの際に心がけたことベスト3は、1位「アットホームなムードになること」(71%)、2位「自分らしさを表現できること」「列席者を退屈させないこと」(ともに58%)となった。年齢別にみると、年齢が低くなるほど「自分らしさを表現できること」などが多く、年齢が高くなるほど「アットホームなムードになること」が多い。

### ■ 挙式、披露宴・披露パーティの演出へのこだわり度(全体/単一回答)



### ■ 挙式、披露宴・披露パーティの演出決定の際に心がけたこと(全体/複数回答)



\*03年以前:該当項目なし  
 ※「感動的な挙式、披露宴・披露パーティにすること」:06年までは「感動的な披露宴・披露パーティにすること」

項目別の平均費用は、「挙式・披露宴・披露パーティ総額」をはじめ、「結婚指輪(2人分)」、「新婦の衣裳」、「ブライダルエステ(ブレケア)」、「装花」、「スナップ撮影」、「ビデオ撮影」などが増加傾向にある。

■項目別平均費用一覧(各項目実施者のうち、金額回答者のみ)

▼結納・婚約～新婚旅行までにかかった費用 平均額一覧

(万円)

		婚約指輪 *1	結婚指輪(2人分) *2	挙式・披露宴・披露パーティ総額	挙式料	料理+飲み物(1人あたり)	新婦の衣裳	新郎の衣裳	ブライダルエステ(ブレケア)	ギフト	ブーケ(1つあたり) *3	装花	ウエルカムボード *4	スナップ撮影	ビデオ撮影	新婚旅行 *5
関西	07年	38.9	18.5	289.3	26.8	1.8	39.0	12.7	7.4	24.3	2.6	15.4	0.9	19.8	9.8	55.2
	06年	39.2	17.2	265.0	26.6	1.7	37.9	12.2	6.7	21.3	2.6	13.1	0.8	18.1	9.1	52.3
	05年	36.6	16.1	257.6	*	1.6	37.0	12.3	5.9	*	2.7	12.3	0.7	16.2	7.6	50.7
	04年	44.2	16.1	239.8	*	1.6	*	*	5.0	*	2.5	10.2	0.7	*	*	48.6
	03年	40.1	14.0	237.4	*	1.5	*	*	5.1	*	2.3	12.3	1.7	*	*	51.8
	02年	42.5	13.3	222.3	*	1.5	*	*	*	*	2.5	9.4	1.7	*	*	45.8
	01年	43.4	11.8	234.5	*	1.6	*	*	*	*	2.1	*	*	*	*	51.9
	00年	43.2	11.2	245.6	*	1.6	*	*	*	*	2.2	*	*	*	*	55.6
	99年	49.5	10.7	250.5	*	1.7	*	*	*	*	*	*	*	*	*	61.5
	98年	55.1	9.8	264.4	*	*	*	*	*	*	*	*	*	*	*	61.6
	97年	57.3	9.5	275.3	*	*	*	*	*	*	*	*	*	*	*	61.4
96年	67.7	8.5	*	*	*	*	*	*	*	*	*	*	*	*	59.5	
地域別	全国(推計値)	35.7	18.5	318.7	21.6	1.7	40.5	13.6	7.7	31.5	2.6	16.1	0.9	20.7	10.8	52.9
	北海道	32.8	18.0	171.3	21.6	1.3	45.2	14.4	5.9	15.6	2.1	11.1	1.0	15.3	9.2	46.6
	青森・秋田・岩手	28.2	16.9	318.6	11.9	1.5	44.7	13.3	6.5	38.5	1.7	12.0	0.7	17.5	8.3	46.0
	宮城・山形	32.5	17.9	330.9	25.9	1.6	39.4	14.5	8.0	32.1	2.6	16.7	0.7	19.8	9.9	45.7
	福島	29.3	15.8	364.1	13.7	1.5	42.5	16.7	4.9	39.5	1.7	13.7	0.6	19.9	9.6	45.5
	茨城・栃木・群馬	32.2	19.4	366.1	21.2	1.6	40.8	15.2	8.0	39.0	2.6	18.4	1.1	21.6	11.8	52.4
	首都圏	37.3	19.2	337.9	26.2	1.8	38.3	12.8	8.8	31.2	2.9	17.5	1.1	21.4	12.6	55.6
	新潟	34.0	17.1	334.9	10.8	1.8	47.3	14.9	5.0	47.6	2.2	16.8	0.7	22.6	11.4	46.3
	長野	32.9	19.0	342.2	17.8	1.7	38.9	13.6	7.6	36.4	2.7	18.2	0.9	20.1	9.7	52.0
	富山・石川・福井	32.0	20.7	294.0	18.1	1.7	42.7	13.3	7.3	42.4	2.5	15.0	0.5	21.1	10.4	56.8
	静岡	33.7	18.8	320.7	17.0	1.7	43.7	15.2	7.9	35.5	2.7	16.2	1.0	21.1	10.5	49.3
	東海	37.1	18.1	309.8	20.9	1.7	45.0	14.7	7.4	36.0	2.7	16.1	0.9	22.0	9.8	59.2
	岡山・広島・山口	34.6	17.6	298.9	15.8	1.6	39.2	13.2	7.1	30.7	2.5	15.2	0.9	20.2	8.5	53.3
	四国	33.8	18.5	339.2	14.5	1.5	45.8	15.7	6.9	40.1	2.2	13.7	0.8	26.1	10.9	51.1
	九州	32.0	17.0	341.5	14.6	1.5	39.8	13.9	7.3	32.7	2.2	13.7	0.8	20.4	10.3	41.8

\*: 該当項目なし

注 \*1: 04年までは、婚約記念品としてきている

注 \*2: 96年は「全体」が対象

注 \*3: 01年までは「ブーケを外部の花屋に依頼した」人が対象

注 \*4: 03年までは「ウエルカムボードを用意した(手作りを除く)」人が対象

注 \*5: 96年は「全体」が対象