

2008年10月29日

ゼクシィ東海版 結婚トレンド調査2008

東海における結婚費用(※)は430万円。挙式、披露宴・披露パーティ総額は昨年調査より5.4万円アップの315万円で、02年以降増加傾向にある。披露宴・披露パーティをあげた理由は「親・親族に感謝の気持ちを伝えるため」(66%)が1位。 (※結納・婚約～新婚旅行までにかかった費用)

結婚情報誌「ゼクシィ」では、新婚カップルの結婚スタイルについて詳細に把握するために、毎年「結婚トレンド調査」を実施しています。1994年に首都圏で開始した調査は、年々調査地域を拡大し、現在は首都圏、関西、東海、九州、北海道、青森・秋田・岩手、宮城・山形、福島、岡山・広島・山口、静岡、茨城・栃木・群馬、新潟、長野、富山・石川・福井、四国の15地域による全国規模の調査を実施しています。全国(「ゼクシィ」非発行地域を除く)の婚姻件数に合わせて推計した「全国値」も算出しておりますので、各地域の位置付けもわかるようになってきました。ここに、調査結果の要旨をご報告いたします。

(ゼクシィ東海版 編集長 開 大輔)

【主な内容】

- P3 ◇結婚費用(結納・婚約～新婚旅行までにかかった費用総額)は430万円(全国平均421万円)。
- P4 ◇挙式、披露宴・披露パーティ総額は、昨年調査より5.4万円増加の315万円(全国平均317万円)。02年以降増加傾向にあり、6年間で51.7万円アップ。
◇招待客1人あたりの費用は5.7万円。
- P5 ◇披露宴・披露パーティの招待客人数の平均は60人(全国平均74人)。
- P6 ◇項目別の平均費用は、「挙式、披露宴・披露パーティ総額」をはじめ、「結婚指輪(2人分)」、「新婦の衣裳」、「新郎の衣裳」、「新婚旅行」などが増加傾向にある。
- P7 ◇披露宴・披露パーティを実施した会場は「一般の結婚式場」が35%。
- P8 ◇結婚費用に関して、親・親族から援助があった人は79%。援助総額の平均は211万円(全国平均199万円)。
- P9 ◇ご祝儀総額の平均は196万円(全国平均224万円)。
- P10 ◇披露宴・披露パーティをあげた理由1位は「親・親族に感謝の気持ちを伝えるため」(66%)。
◇挙式、披露宴・披露パーティの演出を決定する際に心がけたこと1位は「アットホームなムードになること」(68%)。

◆出版・印刷物へデータを転載する際には、「結婚情報誌「ゼクシィ」(リクルート発行)調べ」と明記いただけますようお願い申し上げます。

【本件に関するお問い合わせ先】

https://www.recruit.jp/support/inquiry_press.html

【調査概要】

- 【調査方法】 郵送法
- 【調査期間】 2008年4月25日～6月6日
- 【調査対象】 北海道、青森・秋田・岩手・宮城・山形、福島、茨城・栃木・群馬、首都圏、新潟、長野、富山・石川・福井、静岡、東海、関西、岡山・広島・山口、四国、九州の2007年4月～2008年3月に結婚(挙式、披露宴・披露パーティ)をした、もしくは結婚予定があった「ゼクシィ」読者のうち、地域ごとにランダムサンプリングし、調査票を郵送。調査票への記入は妻に依頼。
調査票発送数:22,560件 調査票回収数:7,863件 回収率:34.9%
※対象地域の分け方は、05年の「ゼクシィ」各版の発行地域と同一になります。

【集計サンプル数】

計7,366人〔北海道:488人、青森・秋田・岩手:219人、宮城・山形:268人、福島:109人、茨城・栃木・群馬:475人、首都圏(東京・神奈川・千葉・埼玉・山梨):1,142人、新潟:166人、長野:155人、富山・石川・福井:271人、静岡:307人、東海(愛知・岐阜・三重):690人、関西(大阪・兵庫・京都・奈良・滋賀・和歌山):1,180人、岡山・広島・山口:556人、四国(愛媛・香川・徳島・高知):311人、九州(福岡・佐賀・長崎・熊本・大分・宮崎・鹿児島):1,029人〕

- ※回収されたサンプルのうち、対象期間内に挙式または披露宴・披露パーティをどちらも実施していないものは除いています。
- ※地域別の集計は「結婚前の妻の居住地」で行っています。また、04年まではどの地域版のゼクシィ読者であったかに基づいて集計しています。
- ※全国集計については、各地域の婚姻件数(平成18年厚生労働省人口動態調査調べ)に合わせてウエイトバック集計を行った推計値を掲載しています(全国<ゼクシィ発行地域外を除く>の婚姻件数合計は715,830組)。また、04年までの全国集計は、各地域のサンプルをそのまま積み上げて平均を求めた単純平均のため、データに連続性がないので結果は表示していません。
- ※本文中で使用している時系列のデータは、それぞれ過去に実施した同調査のデータです。調査方法、調査対象者は本年と同様、集計サンプル数については下記の通りです。

- ▼1994年調査 首都圏288人
- ▼1995年調査 首都圏433人
- ▼1996年調査 首都圏353人、関西348人、東海309人
- ▼1997年調査 首都圏、関西、東海 各400人
- ▼1998年調査 首都圏、関西、東海 各400人
- ▼1999年調査 首都圏、関西、東海、九州 各400人
- ▼2000年調査 首都圏、関西、東海、九州 各400人
- ▼2001年調査 北海道、東北、首都圏、東海、静岡、関西、中国、九州 各400人
- ▼2002年調査 北海道、東北、茨城・栃木・群馬、首都圏、東海、静岡、関西、中国、九州 各400人、新潟、富山・石川・福井 各250人
- ▼2003年調査 北海道、東北、茨城・栃木・群馬、首都圏、東海、静岡、関西、中国、九州 各400人、長野、富山・石川・福井、四国 各350人、新潟250人
- ▼2004年調査 北海道、東北、茨城・栃木・群馬、首都圏、東海、静岡、関西、岡山・広島・山口 各400人、新潟230人、長野340人、富山・石川・福井313人、四国305人、九州402人
- ▼2005年調査 北海道、茨城・栃木・群馬、首都圏、東海、関西、岡山・広島・山口、九州 各400人、青森・秋田・岩手156人、宮城・山形347人、福島94人、新潟166人、長野219人、富山・石川・福井214人、静岡279人、四国272人
- ▼2006年調査 北海道:424人、青森・秋田・岩手:162人、宮城・山形:237人、福島:97人、茨城・栃木・群馬:505人、首都圏:1,200人、新潟:125人、長野:169人、富山・石川・福井:152人、静岡:244人、東海:630人、関西:1,094人、岡山・広島・山口:325人、四国:203人、九州:568人
- ▼2007年調査 北海道:432人、青森・秋田・岩手:154人、宮城・山形:248人、福島:85人、茨城・栃木・群馬:475人、首都圏:1,221人、新潟:154人、長野:158人、富山・石川・福井:221人、静岡:368人、東海:706人、関西:1,164人、岡山・広島・山口:425人、四国:256人、九州:899人

【回答者プロフィール】

■結婚時の夫・妻の年齢(全体／単一回答)

【夫】 (%)

	東海							全国 (推計値)	地域別													
	08年 (n=690)	07年 (n=706)	06年 (n=630)	05年 (n=400)	04年 (n=400)	03年 (n=400)	02年 (n=400)		北海道 (n=488)	青森・ 秋田・ 岩手 (n=219)	宮城・ 山形 (n=268)	福島 (n=109)	茨城・ 栃木・ 群馬 (n=475)	首都圏 (n=1142)	新潟 (n=166)	長野 (n=155)	富山・ 石川・ 福井 (n=271)	静岡 (n=307)	関西 (n=1180)	岡山・ 広島・ 山口 (n=556)	四国 (n=311)	九州 (n=1029)
24歳以下	7.2	8.6	10.2	5.5	11.3	11.0	8.0	8.9	9.6	11.9	11.9	13.8	8.6	6.3	13.3	7.7	10.3	9.1	9.7	12.6	12.2	10.9
25～29歳	52.3	52.3	54.3	59.3	54.0	57.5	58.8	48.4	49.2	51.1	45.9	46.8	50.5	44.0	49.4	51.0	53.5	50.2	48.7	50.5	51.4	53.0
30歳以上	40.1	39.1	35.6	35.3	34.8	31.3	33.0	42.7	41.2	37.0	42.2	39.4	40.8	49.6	37.3	41.3	36.2	40.7	41.4	36.9	36.3	36.2
無回答	0.3	—	—	—	—	0.3	0.3	0.1	—	—	—	—	—	—	—	—	—	0.2	—	—	—	
平均・歳	29.3	29.1	28.7	28.8	28.6	28.3	28.6	29.4	29.3	29.0	29.1	28.9	29.2	29.9	28.8	29.4	28.8	29.4	29.5	28.8	28.8	28.8

【妻】 (%)

	東海							全国 (推計値)	地域別													
	08年 (n=690)	07年 (n=706)	06年 (n=630)	05年 (n=400)	04年 (n=400)	03年 (n=400)	02年 (n=400)		北海道 (n=488)	青森・ 秋田・ 岩手 (n=219)	宮城・ 山形 (n=268)	福島 (n=109)	茨城・ 栃木・ 群馬 (n=475)	首都圏 (n=1142)	新潟 (n=166)	長野 (n=155)	富山・ 石川・ 福井 (n=271)	静岡 (n=307)	関西 (n=1180)	岡山・ 広島・ 山口 (n=556)	四国 (n=311)	九州 (n=1029)
24歳以下	15.4	16.1	20.0	16.8	21.5	18.5	20.3	15.3	13.7	18.3	20.9	24.8	17.3	12.2	22.3	12.9	14.0	16.3	14.9	17.6	19.9	18.8
25～29歳	59.4	59.1	59.4	66.0	60.5	66.5	64.8	57.0	59.6	58.9	51.1	56.9	55.8	54.8	53.0	56.8	62.7	57.7	58.2	59.0	59.2	57.6
30歳以上	24.9	24.8	20.6	17.3	18.0	15.0	14.8	27.6	26.6	22.8	28.0	18.3	26.9	32.8	24.7	30.3	23.2	26.1	26.7	23.2	20.9	23.6
無回答	0.3	—	—	—	—	—	0.3	0.1	—	—	—	—	—	—	—	—	—	0.2	—	—	—	
平均・歳	27.7	27.6	27.2	27.1	26.9	26.8	26.9	27.9	27.9	27.6	27.8	27.1	27.8	28.3	27.5	28.1	27.6	27.7	27.8	27.4	27.4	27.5

■結婚前の妻の居住地(全体／単一回答)

(%)

	北海道 (n=488)	青森・秋田・ 岩手 (n=219)	宮城・山形 (n=268)	福島 (n=109)	茨城・栃木・ 群馬 (n=475)	首都圏 (n=1142)	新潟 (n=166)	長野 (n=155)	富山・石川・ 福井 (n=271)	静岡 (n=307)	東海 (n=690)	関西 (n=1180)	岡山・広島・ 山口 (n=556)	四国 (n=311)	九州 (n=1029)
札幌市	52.3	青森県 32.4	宮城県 78.7	福島県 100.0	茨城県 37.7	東京都 40.6	新潟県 100.0	長野県 100.0	富山県 35.4	静岡県 100.0	愛知県 69.0	大阪府 44.4	広島県 49.1	愛媛県 38.3	福岡県 43.1
札幌市以外	47.7	秋田県 30.6	山形県 21.3		栃木県 31.6	神奈川県 25.3			石川県 45.0		岐阜県 16.2	兵庫県 27.6	岡山県 28.6	香川県 34.1	佐賀県 3.9
		岩手県 37.0			群馬県 30.7	千葉県 14.8			福井県 19.6		三重県 14.8	京都府 12.3	山口県 22.3	徳島県 17.0	長崎県 8.9
					埼玉県 17.7							奈良県 8.3		高知県 10.6	熊本県 15.6
					山梨県 1.6							滋賀県 5.3		大分県 8.6	鹿児島県 10.8
												和歌山県 2.1			宮崎県 9.0

結婚費用(結納・婚約～新婚旅行までにかかった費用総額)は430万円で、昨年度(参考値)と同程度(全国平均421万円)。

挙式・披露宴・披露パーティ総額は、昨年調査より5.4万円増加の315万円(全国平均317万円)。

■結納・婚約～新婚旅行にまつわる金額 平均額一覧

▼結納・婚約～新婚旅行までにかかった費用

	東海			県別		
	08年		07年	08年		08年
	調査数	平均 (万円)	平均 (万円)	平均 (万円)	平均 (万円)	平均 (万円)
結納・婚約～新婚旅行までにかかった費用 総額(推計値) *1	429.5	428.0 <参考*1>	433.6	411.2	429.4	
項目別平均額 *2						
結納・会場費	99	10.7	9.9	11.4	7.8	9.7
両家の顔合わせ・会場費	444	5.0	4.9	5.1	4.8	5.0
婚約指輪	374	37.5	37.1	36.9	37.4	40.3
結婚指輪(2人分)	636	20.7	18.1	21.0	19.9	19.9
挙式・披露宴・披露パーティ総額	665	315.2	309.8	319.4	301.2	311.2
新婚旅行	522	60.2	59.2	61.3	57.1	59.1
新婚旅行土産	438	14.2	16.3	13.8	14.2	16.1

▼披露宴・披露パーティのご祝儀額

披露宴・披露パーティのご祝儀額 総額	390	196.0	203.3	200.4	185.9	184.9
招待客別平均額						
友人・同僚	537	3.0	3.0	3.0	3.0	3.0
上司	421	3.9	3.8	3.9	4.0	3.8
親族	488	6.5	6.4	6.3	6.7	6.9
恩師	99	3.5	3.6	3.4	3.9	3.2

▼二次会の会費

二次会の会費	男性	430	0.6	0.6	0.6	0.6
	女性	430	0.5 <td>0.5 <td>0.5 <td>0.5</td> </td></td>	0.5 <td>0.5 <td>0.5</td> </td>	0.5 <td>0.5</td>	0.5
<参考> 二次会出席者数(人)						
		430	55.0	53.9	59.1	48.8
			43.1			

<参考>招待客1人あたりの挙式・披露宴・披露パーティ費用

披露宴・披露パーティ招待客人数(人)	660	60.2	61.3	60.0	63.4	57.5
招待客1人あたりの挙式・披露宴・披露パーティ費用 *3	637	5.7	5.5	5.8	5.3	5.7

注 *1:08年に「結納・婚約～新婚旅行までにかかった費用 総額」の算出方法を変更した(「項目別平均額」に掲載している平均値にそれぞれの実施・購入者の割合を乗じて調査対象全体における平均値を算出し、それらを合計して総額を推計)。これに合わせ、08年との比較のために、参考値として同様の手続きで07年にさかのぼり算出している。ただし、「項目別平均額」に掲載している項目の他に「仲人へのお礼」も計上して算出しているが、「仲人へのお礼」の平均は、サンプル数が少数なので「項目別平均額」には掲載していない

注 *2:「結納・婚約～新婚旅行までにかかった費用 総額」の算出時に用いた各項目の平均金額を掲載しているが、これは結納・会場費および両家の顔合わせ・会場費については実施した人の、その他の項目については費用の発生した人の平均金額であり、各項目の平均金額の合計は、「結納・婚約～新婚旅行までにかかった費用 総額」とは一致しない

注 *3:各サンプルごとに「挙式・披露宴・披露パーティ総額(万円)」を「披露宴・披露パーティ招待客人数(人)」で割って算出

■結納・婚約～新婚旅行までにかかった費用 平均額一覧【地域別】

▼結納・婚約～新婚旅行までにかかった費用

	全国 (推計値)	(万円)															
		08年		08年		08年		08年		08年		08年		08年		08年	
		調査数	平均 (万円)	調査数	平均 (万円)	調査数	平均 (万円)	調査数	平均 (万円)	調査数	平均 (万円)	調査数	平均 (万円)	調査数	平均 (万円)	調査数	平均 (万円)
結納・婚約～新婚旅行までにかかった費用 総額(推計値) *1	420.5	255.7	424.1	424.4	459.5	470.7	431.5	458.2	435.7	464.8	433.7	429.5	403.3	406.0	435.8	421.2	
項目別平均額 *2																	
結納・会場費	12.2	8.4	10.5	12.8	12.0	12.8	14.7	27.6	9.7	16.6	16.7	10.7	11.2	9.0	9.9	10.1	
両家の顔合わせ・会場費	5.5	4.7	4.2	4.5	4.5	4.6	6.3	5.5	4.7	6.9	5.4	5.0	5.6	5.2	4.8	5.0	
婚約指輪	35.5	27.5	27.0	34.0	26.7	32.5	37.4	31.8	33.1	33.7	34.6	37.5	40.0	32.3	35.5	30.3	
結婚指輪(2人分)	19.9	19.9	19.1	18.4	18.7	19.6	20.6	20.3	20.1	20.9	19.8	20.7	20.2	17.9	20.7	18.3	
挙式・披露宴・披露パーティ総額	317.4	175.3	339.4	330.5	365.9	368.4	327.0	351.9	337.0	335.6	332.5	315.2	292.3	301.9	330.2	334.1	
新婚旅行	53.6	45.4	44.6	47.5	46.8	53.4	55.6	52.8	52.2	63.5	54.0	60.2	55.3	52.3	53.4	43.8	
新婚旅行土産	12.9	10.5	13.5	12.8	17.0	14.0	11.4	12.4	14.4	17.3	13.3	14.2	14.2	13.9	14.8	10.6	

▼結納・婚約～新婚旅行までにかかった費用(時系列)

2008年(推計値)	420.5	255.7	424.1	424.4	459.5	470.7	431.5	458.2	435.7	464.8	433.7	429.5	403.3	406.0	435.8	421.2
2007年(推計値)<参考*1>	423.3	256.3	402.8	423.7	454.2	468.9	446.5	425.5	448.9	418.4	416.5	428.0	402.4	401.4	441.7	429.0
<参考>06年以前は総額の算出方法が異なる																
2006年	396.8	244.7	412.7	420.1	420.8	437.3	407.1	439.6	428.6	424.4	401.7	415.5	371.6	412.9	370.3	407.2
2005年	381.8	233.4	430.6	416.1	460.4	433.9	380.7	418.0	413.6	418.9	415.9	397.5	349.0	391.9	417.2	390.1
2004年	**	221.9	*	*	*	425.8	371.3	411.8	414.1	410.5	391.1	386.1	340.5	360.4	370.3	401.2
2003年	**	231.4	*	*	*	428.1	353.0	376.5	408.4	397.6	391.7	392.7	345.1	372.1	378.8	378.6
2002年	**	222.5	*	*	*	414.6	337.1	359.0	394.4	366.3	373.8	374.6	317.7	361.0	*	396.5
2001年	**	235.1	*	*	*	*	351.7	*	*	*	384.1	394.8	342.3	376.8	*	397.3
2000年	**	*	*	*	*	*	412.4	*	*	*	*	422.7	368.7	*	*	403.1
1999年	**	*	*	*	*	*	403.8	*	*	*	*	431.7	382.8	*	*	421.6
1998年	**	*	*	*	*	*	410.9	*	*	*	*	437.7	403.9	*	*	*
1997年	**	*	*	*	*	*	452.0	*	*	*	*	449.2	431.0	*	*	*

注 *1:08年に「結納・婚約～新婚旅行までにかかった費用 総額」の算出方法を変更した(「項目別平均額」に掲載している平均値にそれぞれの実施・購入者の割合を乗じて調査対象全体における平均値を算出し、それらを合計して総額を推計)。これに合わせ、08年との比較のために、参考値として同様の手続きで07年にさかのぼり算出している。一方、06年以前は、「項目別平均額」に掲載している項目すべての実施または購入有無を回答した人の費用を各サンプルごとに合計し、その合計の平均額を算出している。ただし、どちらの算出方法も「項目別平均額」に掲載している項目の他に「仲人へのお礼」も計上して算出しているが、「仲人へのお礼」の平均は、サンプル数が少数なので「項目別平均額」には掲載していない

注 *2:「結納・婚約～新婚旅行までにかかった費用 総額」の算出時に用いた各項目の平均金額を掲載しているが、これは結納・会場費および両家の顔合わせ・会場費については実施した人の、その他の項目については費用の発生した人の平均金額であり、各項目の平均金額の合計は、「結納・婚約～新婚旅行までにかかった費用 総額」とは一致しない

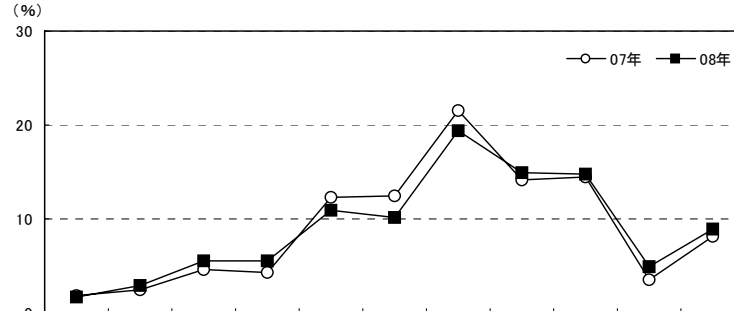
*:該当項目なし

** :04年まではウエイトバックした全国値を集計していない

挙式、披露宴・披露パーティ総額

挙式、披露宴・披露パーティ総額は、昨年調査より5.4万円増加の315万円(全国平均317万円)。時系列をみると、02年以降増加傾向にあり、6年間で51.7万円アップしている。招待客1人あたりの費用は5.7万円で、00年以降おおむね増加傾向にある。

■ 挙式、披露宴・披露パーティ総額(金額回答者のみ/単一回答)



	調査数	金額別 (%)										無回答	平均・万円	<参考>招待客1人あたりの挙式、披露宴・披露パーティ費用(万円)		
		50万円未満	50~100万円未満	100~150万円未満	150~200万円未満	200~250万円未満	250~300万円未満	300~350万円未満	350~400万円未満	400~450万円未満	450~500万円未満				500万円以上	
東海	08年	665	1.7	2.9	5.6	5.6	11.0	10.2	19.4	15.0	14.7	5.0	9.0	*	315.2	5.7
	07年	674	1.8	2.5	4.6	4.3	12.3	12.5	21.5	14.2	14.5	3.6	8.2	*	309.8	5.5
	06年	599	2.0	3.7	5.2	6.7	10.7	12.5	18.7	13.0	14.2	4.5	8.8	*	305.1	5.4
	05年	383	0.3	3.9	3.7	10.7	12.8	11.2	23.0	16.4	9.7	2.6	5.7	*	293.5	5.1
	04年	398	1.5	4.5	6.0	8.8	12.6	14.1	16.1	10.3	6.8	5.5	5.0	8.8	279.9	4.8
	03年	396	0.8	2.8	7.1	7.8	12.6	17.4	18.9	8.6	9.8	1.0	3.8	9.3	276.5	4.7
	02年	398	1.3	5.3	7.0	8.3	17.6	19.3	13.3	9.0	5.8	2.5	4.5	6.0	263.5	4.8
	01年	395	1.5	2.3	5.3	10.4	14.2	12.7	14.9	10.9	6.8	2.5	4.8	13.7	276.6	4.7
	00年	395	4.3**		3.3	9.9	13.2	15.9	22.8	8.6	4.8	2.3	6.3	8.6	283.1	4.3
	99年	397	4.5**		2.5	8.8	13.9	15.9	21.4	9.8	7.1	1.8	4.3	10.1	281.5	4.4
98年	396	4.8**		4.5	7.8	14.4	15.2	18.4	9.1	7.1	2.3	5.3	11.1	284.3	4.5	
妻の年齢別	24歳以下	101	1.0	2.0	9.9	4.0	10.9	9.9	18.8	15.8	15.8	4.0	7.9	*	315.1	5.7
	25~29歳	395	1.3	1.3	3.5	5.3	11.1	10.9	22.0	13.7	14.9	5.3	10.6	*	327.7	5.6
	30歳以上	167	3.0	7.2	7.8	7.2	10.8	9.0	13.2	17.4	13.8	4.8	6.0	*	285.8	5.8
披露宴・披露パーティ会場別	一般の結婚式場	224	—	1.8	3.1	5.4	11.2	10.3	21.4	17.9	18.3	6.3	4.5	*	321.3	5.3
	ホテル	109	1.8	—	6.4	2.8	7.3	11.9	20.2	12.8	16.5	5.5	14.7	*	340.8	5.8
	レストラン	88	2.3	2.3	5.7	17.0	26.1	9.1	19.3	9.1	4.5	1.1	3.4	*	251.5	5.2
	ホテル・式場・会館内のレストラン	18	—	—	11.1	16.7	22.2	—	22.2	11.1	5.6	—	11.1	*	284.2	6.8
	ハウスウェディング(ゲストハウス)	151	—	—	0.7	0.7	4.6	10.6	21.9	17.9	20.5	6.6	16.6	*	382.3	6.1
地域別	全国(推計値)		1.7	4.1	5.6	5.3	10.2	11.5	17.8	13.8	13.6	5.6	10.9	*	317.4	4.9
	北海道	470	5.7	16.6	25.1	13.2	14.5	6.4	11.7	2.3	2.3	1.3	0.9	*	175.3	2.6
	青森・秋田・岩手	197	1.5	4.1	2.5	5.1	8.1	8.6	18.8	15.7	14.2	7.1	14.2	*	339.4	3.5
	宮城・山形	257	1.9	4.7	3.1	5.1	7.8	12.8	15.6	13.2	16.0	7.0	12.8	*	330.5	4.3
	福島	104	1.0	5.8	3.8	3.8	3.8	4.8	13.5	14.4	20.2	9.6	19.2	*	365.9	4.3
	茨城・栃木・群馬	455	0.7	3.1	3.1	4.0	5.9	7.0	16.0	15.8	16.0	8.6	19.8	*	368.4	4.7
	首都圏	1108	1.6	4.0	5.2	5.7	10.1	11.6	16.0	12.9	12.8	6.3	13.7	*	327.0	5.4
	新潟	153	1.3	2.6	4.6	2.0	7.2	7.8	22.9	13.7	15.7	5.9	16.3	*	351.9	5.6
	長野	148	—	2.7	4.7	1.4	8.8	12.8	12.2	24.3	16.2	7.4	9.5	*	337.0	4.6
	富山・石川・福井	254	0.4	1.2	3.9	2.8	8.3	11.8	24.0	16.5	15.4	5.5	10.2	*	335.6	5.8
	静岡	301	0.7	2.0	2.3	2.0	6.6	17.3	22.9	16.6	16.6	4.3	8.6	*	332.5	4.7
	関西	1131	1.9	4.7	5.8	6.0	13.0	13.6	18.3	14.0	12.1	4.2	6.4	*	292.3	5.3
	岡山・広島・山口	532	0.4	4.3	4.3	4.3	11.7	15.4	22.4	14.3	14.3	4.1	4.5	*	301.9	4.9
	四国	300	1.7	1.7	5.3	4.0	9.0	10.7	22.7	13.0	14.0	4.7	13.3	*	330.2	4.5
九州	983	1.8	1.9	3.2	3.6	9.4	11.8	19.6	15.8	16.3	6.5	10.2	*	334.1	3.7	

※04年までは金額無回答者を含む
* : 該当項目なし
**00年以前:「100万円未満」でひとつのカテゴリー

<参考>

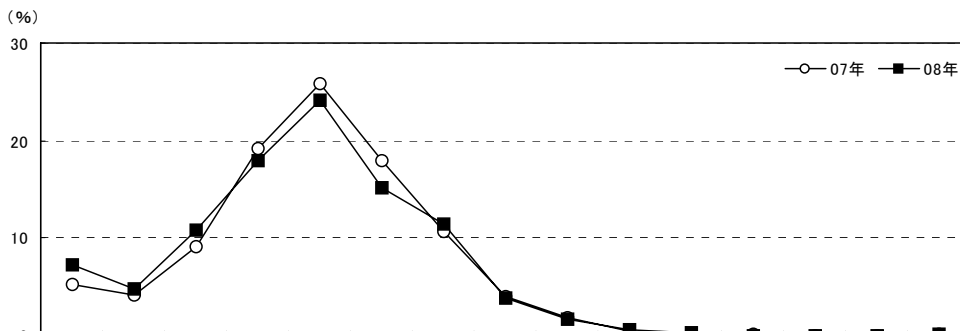
招待客1人あたりの挙式、披露宴・披露パーティ費用の推移

	(万円)										
	98年	99年	00年	01年	02年	03年	04年	05年	06年	07年	08年
全国(推計値)	*	*	*	*	*	*	*	4.5	4.6	4.8	4.9
北海道	*	*	*	1.5	1.9	1.8	1.8	2.1	2.2	2.3	2.6
青森・秋田・岩手	*	*	*	*	*	*	*	3.4	3.5	3.8	3.5
宮城・山形	*	*	*	*	*	*	*	4.2	4.4	4.4	4.3
福島	*	*	*	*	*	*	*	3.7	4.0	3.9	4.3
茨城・栃木・群馬	*	*	*	*	4.0	3.8	4.1	4.2	4.2	4.6	4.7
首都圏	3.9	4.0	3.9	4.2	4.1	4.1	4.8	5.0	5.0	5.2	5.4
新潟	*	*	*	*	4.3	4.4	4.9	4.9	5.0	5.1	5.6
長野	*	*	*	*	3.8	3.6	4.1	4.0	4.3	4.8	4.6
富山・石川・福井	*	*	*	*	4.8	4.9	4.9	5.2	5.5	5.5	5.8
静岡	*	*	*	3.8	3.9	3.9	4.1	4.4	4.3	4.7	4.7
東海	4.5	4.4	4.3	4.7	4.8	4.7	4.8	5.1	5.4	5.5	5.7
関西	4.2	4.2	4.2	4.2	4.3	4.2	4.5	5.0	5.0	5.1	5.3
岡山・広島・山口	*	*	*	4.0	4.3	4.3	4.1	4.6	4.9	4.7	4.9
四国	*	*	*	*	*	3.8	4.2	4.2	4.3	4.4	4.5
九州	*	3.3	3.1	3.0	3.3	3.3	3.4	3.6	3.6	3.7	3.7

* : 該当項目なし
※各サンプルごとに「挙式、披露宴・披露パーティ総額(万円)」を「披露宴・披露パーティ招待客人数(人)」で割って算出

披露宴・披露パーティの招待客人数の平均は60人。昨年調査より1.1人少ない。
全国平均を約14人下回っている(全国平均74人)。

■披露宴・披露パーティの招待客人数(披露宴・披露パーティ実施者／単一回答)



		調査数	30人未満	30~40人未満	40~50人未満	50~60人未満	60~70人未満	70~80人未満	80~90人未満	90~100人未満	100~110人未満	110~120人未満	120~130人未満	130~140人未満	140~150人未満	150~160人未満	160人以上	無回答	平均・人
東海	08年	660	7.3	4.8	10.9	18.0	24.2	15.2	11.5	3.8	1.7	0.6	0.3	—	—	—	0.2	1.5	60.2
	07年	671	5.2	4.2	9.2	19.1	25.9	18.0	10.6	4.0	1.8	0.4	—	0.1	—	—	0.1	1.2	61.3
	06年	598	5.5	4.2	10.2	20.6	24.9	16.2	10.5	2.8	2.5	—	0.5	0.3	0.2	0.2	0.2	1.2	61.0
	05年	386	4.7	8.3	9.3	16.3	22.5	19.4	10.1	2.6	3.1	0.3	0.8	—	—	—	0.5	2.1	61.5
	04年	395	4.8	6.1	11.9	21.3	24.8	16.7	9.4	1.3	2.5	—	—	0.3	—	0.3	0.3	0.5	59.3
	03年	379	4.2	3.2	10.3	19.3	29.0	16.9	10.3	2.6	1.8	—	0.8	0.3	—	0.3	—	1.1	61.7
	02年	380	5.8	6.6	9.7	23.2	22.6	15.0	12.1	2.4	1.1	0.3	0.3	0.3	—	0.3	—	0.5	59.3
	01年	369	4.1	3.3	10.6	19.5	25.5	16.3	11.1	4.6	3.3	—	0.8	0.3	0.3	—	—	0.5	62.7
	00年	380	2.4	2.9	5.5	18.9	23.2	16.3	16.3	6.8	3.4	0.5	1.8	1.3*			0.5	68.8	
	99年	375	1.9	2.1	7.5	16.0	24.0	20.5	14.7	4.3	3.2	2.4	1.1	0.8*			1.6	67.9	
	98年	376	2.7	4.0	5.6	14.1	22.9	23.1	13.6	4.5	4.5	1.3	0.5	1.9*			1.3	68.5	
	97年	393	1.0	2.5	2.5	12.2	25.2	23.7	17.6	6.9	5.1	1.3	1.0	0.8*			0.3	71.2	
96年	279	1.8	3.2	4.7	12.5	28.3	18.6	15.8	5.4	5.4	0.7	1.1	1.8*			0.7	69.8		
妻の年齢別	24歳以下	100	6.0	5.0	7.0	16.0	33.0	17.0	7.0	5.0	2.0	1.0	—	—	—	—	—	1.0	60.9
	25~29歳	399	5.8	4.5	11.3	18.0	22.8	15.8	13.5	3.5	1.5	0.8	—	—	—	—	0.3	2.3	61.4
	30歳以上	159	11.9	5.7	12.6	18.9	22.6	11.9	9.4	3.8	1.9	—	1.3	—	—	—	—	—	56.7
披露宴・披露パーティ会場別	一般の結婚式場	231	4.3	5.2	9.1	16.0	26.0	19.9	12.1	3.0	2.6	0.4	0.4	—	—	—	—	0.9	62.3
	ホテル	117	6.8	4.3	6.0	16.2	24.8	15.4	17.9	4.3	2.6	—	0.9	—	—	—	—	0.9	62.8
	レストラン	91	12.1	8.8	23.1	24.2	18.7	7.7	2.2	1.1	—	—	—	—	—	—	—	2.2	49.1
	ホテル・式場・会館内のレストラン	20	25.0	15.0	10.0	10.0	25.0	5.0	5.0	—	5.0	—	—	—	—	—	—	—	46.6
ハウスウェディング(ゲストハウス)	152	3.3	0.7	9.9	20.4	26.3	16.4	14.5	6.6	—	2.0	—	—	—	—	—	—	64.5	
地域別	全国(推計値)		6.5	4.9	7.4	11.0	15.1	14.4	14.1	7.0	7.1	2.7	2.8	1.4	0.6	0.9	2.7	1.5	73.8
	北海道	451	6.0	4.0	5.8	5.3	9.5	6.0	7.5	7.3	12.6	4.7	7.5	3.8	0.9	3.3	12.9	2.9	98.0
	青森・秋田・岩手	217	3.2	1.8	2.3	5.1	3.7	6.0	13.4	8.8	12.9	3.7	6.5	4.1	1.4	5.1	19.4	2.8	121.5
	宮城・山形	256	5.5	2.7	1.2	7.8	11.3	14.1	17.6	6.3	12.1	6.3	2.7	2.3	2.7	2.3	4.7	0.4	86.0
	福島	105	7.6	3.8	1.0	3.8	4.8	7.6	12.4	6.7	10.5	3.8	10.5	2.9	4.8	6.7	10.5	2.9	100.9
	茨城・栃木・群馬	465	4.5	3.2	4.3	4.9	5.4	13.8	18.7	12.3	14.4	4.9	4.9	2.4	1.1	1.1	1.9	2.2	83.9
	首都圏	1100	8.5	6.2	7.5	9.7	14.6	16.8	16.2	7.1	5.7	2.0	1.6	0.6	0.2	0.4	1.4	1.5	68.3
	新潟	163	6.1	4.3	6.7	12.3	16.0	17.2	11.7	6.7	9.8	2.5	1.8	1.8	—	—	—	3.1	69.7
	長野	152	4.6	2.6	3.9	7.2	11.2	13.8	21.1	13.2	10.5	3.9	4.6	0.7	—	0.7	1.3	0.7	78.6
	富山・石川・福井	260	5.0	2.3	12.3	19.6	27.3	15.0	8.1	2.3	3.5	1.5	0.4	0.4	—	0.4	0.4	1.5	62.2
	静岡	305	3.6	2.6	4.9	10.8	18.0	15.7	17.7	12.1	7.9	2.6	1.3	0.7	0.3	0.7	0.7	0.3	74.5
	関西	1126	7.5	7.2	12.2	17.3	21.1	15.8	10.3	3.4	2.5	0.5	0.4	0.4	—	—	0.2	1.2	59.2
	岡山・広島・山口	541	4.8	4.8	10.5	14.2	17.9	17.7	14.0	5.7	5.0	2.0	1.7	—	—	0.4	—	1.1	65.9
	四国	297	4.4	2.7	3.7	9.8	14.1	13.8	17.2	10.4	11.1	2.0	4.4	1.3	0.7	0.3	3.0	1.0	80.3
	九州	1013	3.0	2.7	2.0	4.6	7.0	8.4	14.2	10.0	13.9	7.5	8.4	4.8	2.6	2.5	7.0	1.5	96.7

*00年以前:「130人以上」でひとつのカテゴリ

項目別の平均費用は、「挙式・披露宴・披露パーティ総額」をはじめ、「結婚指輪(2人分)」、「新婦の衣裳」、「新郎の衣裳」、「新婚旅行」などが増加傾向にある。

■項目別平均費用一覧(各項目実施者のうち、金額回答者のみ)

▼結納・婚約～新婚旅行までにかかった費用 平均額一覧

(万円)

	婚約指輪 *1	結婚指輪(2人分) *2	挙式・披露宴・披露パーティ総額	挙式料	料理+飲み物(1人あたり)	新婦の衣裳	新郎の衣裳	ブライダルエステ(ブレケア)	ギフト *3	ブーケ(1つあたり) *4	装花	ウエルカムボード *5	スナップ撮影(業者に支払った費用)	ビデオ撮影(業者に支払った費用)	新婚旅行 *6	
東海	08年	37.5	20.7	315.2	19.4	1.8	45.7	14.9	7.9	35.5	2.8	16.2	1.0	21.4	14.7	60.2
	07年	37.1	18.1	309.8	20.9	1.7	45.0	14.7	7.4	36.0	2.7	16.1	0.9	21.1	14.9	59.2
	06年	38.4	19.2	305.1	20.4	1.7	41.9	14.0	8.4	33.8	2.8	16.1	1.1	20.0	13.5	57.6
	05年	37.9	16.5	293.5	*	1.6	43.5	13.8	7.4	*	2.8	14.6	1.0	15.4	12.0	53.5
	04年	37.3	15.2	279.9	*	1.5	*	*	5.7	*	2.4	14.3	0.8	22.5	12.5	52.4
	03年	41.5	14.8	276.5	*	1.5	*	*	6.1	*	2.5	12.9	2.0	17.3	11.0	52.5
	02年	42.2	13.6	263.5	*	1.5	*	*	*	*	2.5	12.1	1.8	14.6	10.3	50.4
	01年	46.3	13.7	276.6	*	1.6	*	*	*	*	2.5	*	*	13.6	9.9	55.6
	00年	45.9	12.1	283.1	*	1.5	*	*	*	*	2.4	*	*	12.4	9.6	60.4
	99年	47.5	10.6	281.5	*	1.5	*	*	*	*	*	*	*	12.9	*	70.0
	98年	47.7	9.9	284.3	*	*	*	*	*	*	*	*	*	*	*	69.2
	97年	49.5	8.8	295.4	*	*	*	*	*	*	*	*	*	*	*	66.0
	96年	55.2	9.7	*	*	*	*	*	*	*	*	*	*	*	*	60.2
地域別	全国(推計値)	35.5	19.9	317.4	21.5	1.7	42.5	14.5	7.7	33.1	2.6	15.7	1.0	20.3	14.5	53.6
	北海道	27.5	19.9	175.3	21.6	1.3	47.2	14.6	5.9	15.0	2.1	11.2	0.8	14.1	10.4	45.4
	青森・秋田・岩手	27.0	19.1	339.4	14.5	1.4	50.2	16.7	5.9	37.6	1.8	10.5	0.7	15.2	11.0	44.6
	宮城・山形	34.0	18.4	330.5	20.0	1.6	43.2	16.0	6.4	35.3	2.3	14.6	1.0	20.1	13.8	47.5
	福島	26.7	18.7	365.9	17.5	1.7	46.0	17.0	6.4	54.2	2.2	13.5	0.6	19.8	12.2	46.8
	茨城・栃木・群馬	32.5	19.6	368.4	23.6	1.7	43.5	15.3	7.7	40.4	2.5	17.7	0.9	20.6	16.4	53.4
	首都圏	37.4	20.6	327.0	24.0	1.8	39.6	13.6	8.7	32.0	2.8	17.1	1.1	20.4	15.3	55.6
	新潟	31.8	20.3	351.9	15.7	1.8	46.9	16.1	6.2	55.1	2.4	17.7	1.0	24.0	14.0	52.8
	長野	33.1	20.1	337.0	19.8	1.7	38.1	14.0	7.9	40.1	2.7	15.7	0.8	20.8	15.4	52.2
	富山・石川・福井	33.7	20.9	335.6	22.2	1.8	52.7	16.4	7.8	48.9	2.6	15.8	1.1	23.5	15.0	63.5
	静岡	34.6	19.8	332.5	18.2	1.7	46.4	16.6	8.5	38.5	2.8	15.3	0.9	20.0	15.4	54.0
	関西	40.0	20.2	292.3	25.9	1.7	42.2	14.2	7.4	25.4	2.8	15.4	0.9	20.0	14.6	55.3
	岡山・広島・山口	32.3	17.9	301.9	17.5	1.6	40.1	13.3	6.8	34.9	2.5	14.1	0.8	19.3	12.6	52.3
	四国	35.5	20.7	330.2	14.5	1.6	45.1	17.0	7.2	43.9	2.3	14.8	1.3	24.0	14.2	53.4
	九州	30.3	18.3	334.1	17.9	1.5	41.2	14.3	6.6	34.6	2.1	13.4	0.7	20.4	13.2	43.8

*: 該当項目なし

注 *1: 04年までは、婚約記念品としてきている

注 *2: 96年は「全体」が対象(金額無回答者を含む)

注 *3: 「ギフト」には「引出物」、「引菓子」、「引菓子以外の食べ物、飲み物」を含む

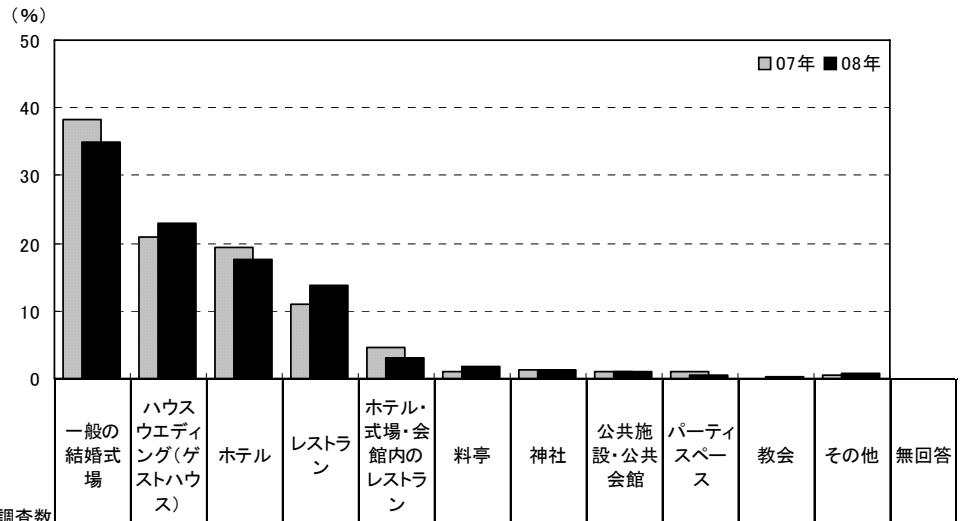
注 *4: 01年までは「ブーケを外部の花屋に依頼した」人が対象

注 *5: 03年までは「ウエルカムボードを用意した(手作りを除く)」人が対象

注 *6: 96年は「全体」が対象(金額無回答者を含む)

披露宴・披露パーティを実施した会場は「一般の結婚式場」が35%、「ハウスウェディング(ゲストハウス)」が23%、「ホテル」が18%であった。

■披露宴・披露パーティ会場(披露宴・披露パーティ実施者／単一回答)



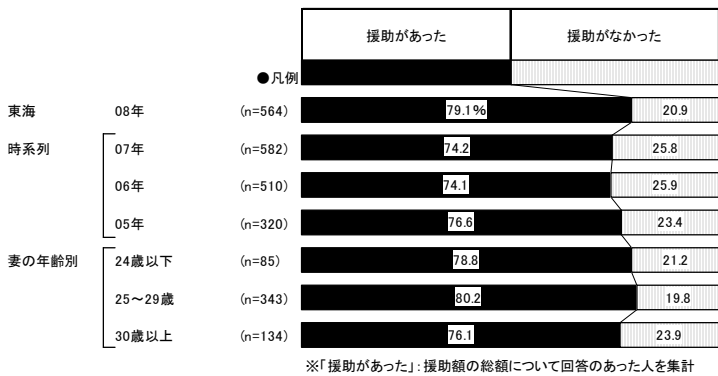
調査数	調査数																																
	08年	07年	06年	05年	04年	03年	02年	01年	00年	99年	98年	97年	96年	24歳以下	25～29歳	30歳以上	全国(推計値)	北海道	青森・秋田・岩手	宮城・山形	福島	茨城・栃木・群馬	首都圏	新潟	長野	富山・石川・福井	静岡	関西	岡山・広島・山口	四国	九州		
東海	660	671	598	386	395	379	380	369	380	375	376	393	279	100	399	159	28.4	15.7	24.9	31.6	52.4	36.8	1100	163	152	260	305	1126	541	297	1013		
妻の年齢別	41.0	25.0	9.0	13.0	5.0	—	—	1.0	2.0	—	1.0	3.0	1.3	1.0	0.8	0.3	0.6	0.6	0.6	0.6	0.6	0.6	0.6	0.6	0.6	0.6	0.6	0.6	0.6	0.6	0.6	0.6	
地域別	8.4	48.6	11.1	8.4	0.2	—	—	3.8	1.6	0.9	1.3	1.1	0.8	0.8	1.1	1.2	0.3	0.9	1.6	0.9	1.3	0.8	1.9	2.6	1.6	1.2	1.3	2.3	1.6	2.3	2.3	0.7	2.3

*02年以前: 該当項目なし

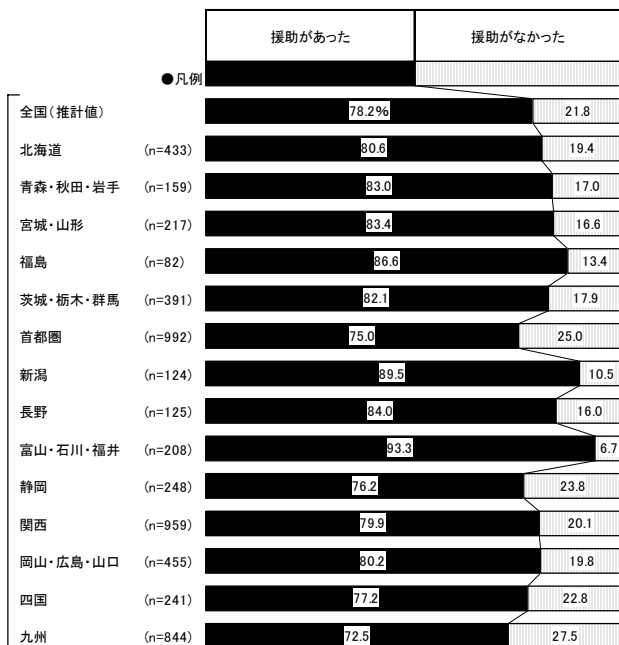
※97年以前: 「教会」は「教会(国内)」「教会(国外)」の合計。また、「パーティスペース」は「レンタルスペース」という選択肢

結婚費用に関して、親・親族から援助があった人は79%。
 援助があった人の援助総額の平均は、昨年調査より7.3万円増加し211万円であった(全国平均199万円)。
 年齢別にみると、20代以下は30代以上よりも援助があった人がやや多く、援助総額も若干高い。

■結婚費用(結納、挙式、披露宴・披露パーティ、二次会、新婚旅行合わせて)の親・親族からの援助有無 (金額回答者のみ/単一回答)

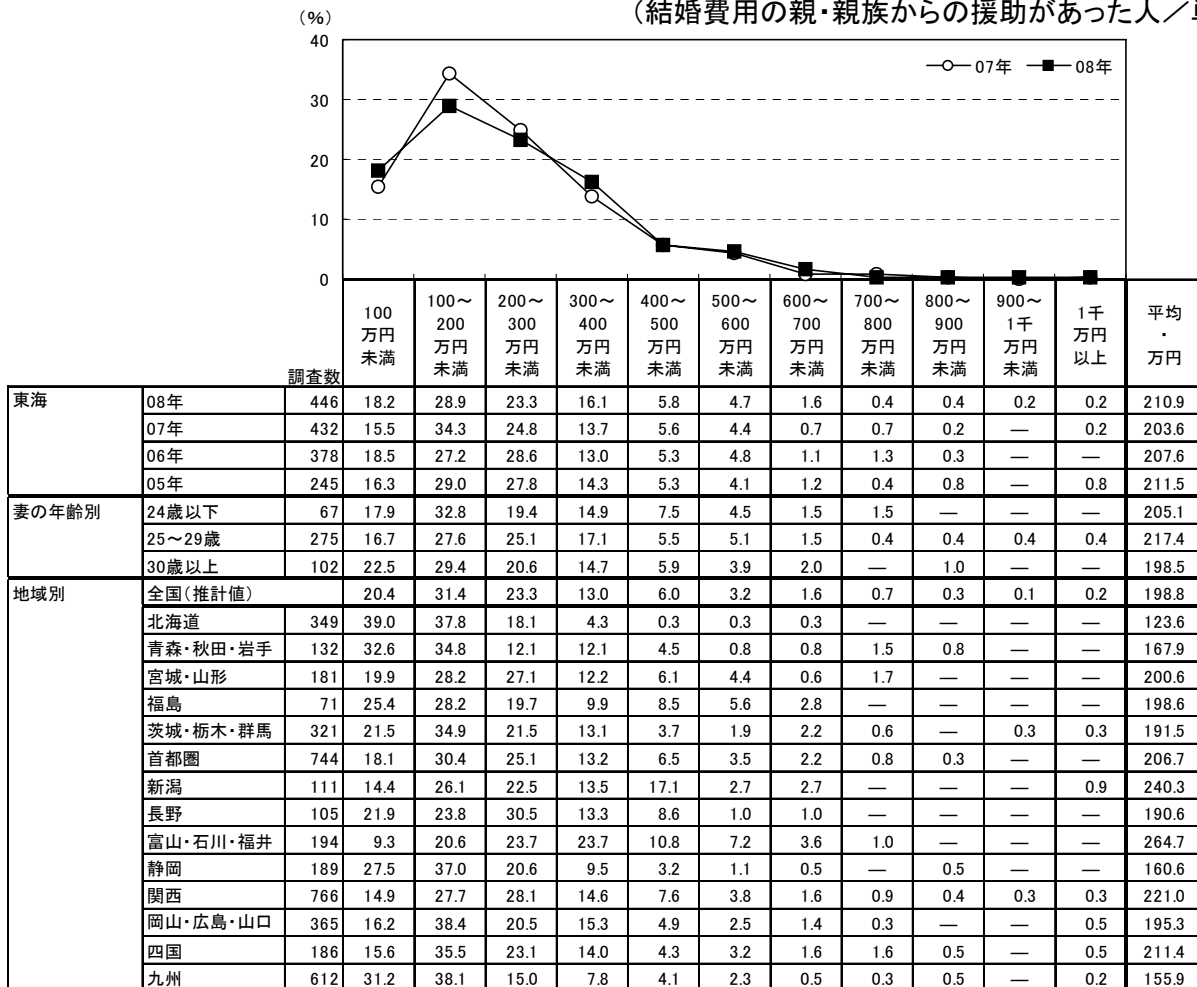


※「援助があった」: 援助額の総額について回答のあった人を集計



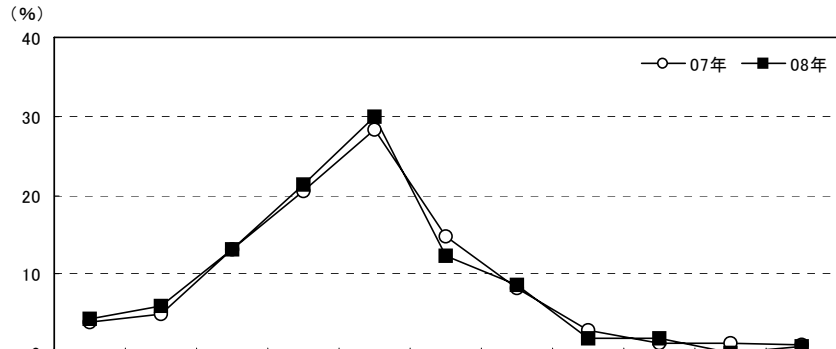
※「援助があった」: 援助額の総額について回答のあった人を集計

■結婚費用(結納、挙式、披露宴・披露パーティ、二次会、新婚旅行合わせて)の親・親族からの援助総額 (結婚費用の親・親族からの援助があった人/単一回答)



ご祝儀総額の平均は、昨年調査より7.3万円減少し、196万円であった(全国平均224万円)。

■ご祝儀総額(ご祝儀制の披露宴・披露パーティ実施者のうち、金額回答者のみ/単一回答)



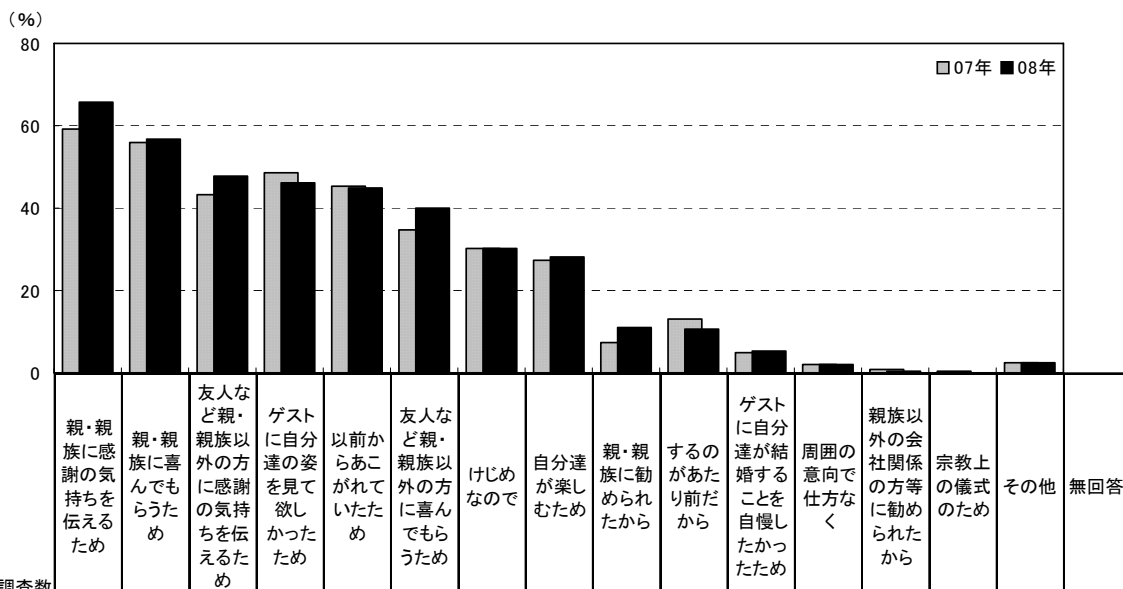
		調査数	50万円未満	50～100万円未満	100～150万円未満	150～200万円未満	200～250万円未満	250～300万円未満	300～350万円未満	350～400万円未満	400～450万円未満	450～500万円未満	500万円以上	無回答	平均・万円
東海	08年	390	4.4	5.9	13.1	21.3	30.0	12.3	8.7	1.8	1.8	—	0.8	*	196.0
	07年	389	3.9	4.9	13.1	20.6	28.3	14.7	8.2	2.8	1.3	1.3	1.0	*	203.3
	06年	345	4.1	3.2	10.4	20.6	29.3	15.9	9.9	2.6	3.2	0.6	0.3	*	207.2
	05年	206	3.4	5.8	13.6	18.4	25.7	16.0	10.2	1.9	1.9	1.0	1.9	*	206.7
	04年	366	4.1	4.6	14.8	17.5	21.3	10.1	6.6	0.5	0.5	0.5	0.8	18.6	185.5
	03年	351	7.1	1.7	9.1	16.8	24.2	8.3	6.3	3.4	2.3	0.3	0.3	20.2	194.2
	02年	358	1.7	5.0	12.0	14.2	21.5	9.8	6.4	1.7	1.1	0.8	0.8	24.9	200.7
	01年	345	4.3	4.6	11.3	13.0	13.3	9.0	7.0	1.7	—	0.9	0.9	33.9	191.0
	00年	350	0.3	3.1	7.7	13.4	20.6	11.1	8.3	2.3	0.9	0.3	1.1	30.9	217.7
	99年	353	0.3	2.8	9.3	11.9	25.2	12.2	7.6	2.0	2.3	0.3	1.4	24.6	222.3
	98年	354	—	3.4	8.8	10.7	22.3	8.8	7.3	1.7	1.7	0.8	0.3	34.2	212.6
97年	389	3.3	2.8	8.5	11.1	19.5	8.5	7.5	2.1	1.5	0.5	1.0	33.7	206.4	
妻の年齢別	24歳以下	57	7.0	3.5	10.5	17.5	35.1	10.5	12.3	1.8	1.8	—	—	*	197.0
	25～29歳	243	3.3	4.5	14.8	24.3	29.2	10.7	9.1	2.1	1.2	—	0.8	*	197.3
	30歳以上	90	5.6	11.1	10.0	15.6	28.9	17.8	5.6	1.1	3.3	—	1.1	*	192.1
披露宴・披露パーティ会場別	一般の結婚式場	141	2.8	4.3	14.2	19.9	33.3	13.5	7.1	0.7	3.5	—	0.7	*	201.9
	ホテル	63	9.5	—	7.9	23.8	28.6	15.9	9.5	3.2	1.6	—	—	*	198.3
	レストラン	58	1.7	15.5	19.0	25.9	22.4	8.6	6.9	—	—	—	—	*	166.2
	ホテル・式場・会館内のレストラン	8	—	25.0	12.5	25.0	12.5	12.5	12.5	—	—	—	—	*	175.0
	ハウスウェディング(ゲストハウス)	94	4.3	3.2	10.6	20.2	31.9	10.6	12.8	3.2	1.1	—	2.1	*	212.9
地域別	全国(推計値)		4.7	4.6	10.3	15.9	23.5	15.8	13.8	5.2	3.2	1.0	2.0	*	223.6
	北海道	23	21.7	30.4	17.4	8.7	8.7	8.7	4.3	—	—	—	—	*	113.0
	青森・秋田・岩手	75	10.7	2.7	14.7	13.3	18.7	17.3	16.0	4.0	1.3	—	1.3	*	202.2
	宮城・山形	157	1.9	7.0	8.3	19.7	28.0	19.1	8.9	2.5	2.5	1.3	0.6	*	216.7
	福島	68	5.9	2.9	14.7	5.9	20.6	14.7	13.2	5.9	7.4	5.9	2.9	*	246.3
	茨城・栃木・群馬	319	5.0	2.2	6.6	13.2	24.1	19.1	16.0	6.3	3.8	0.9	2.8	*	239.4
	首都圏	764	4.8	5.2	9.7	16.5	23.4	16.6	12.6	5.8	2.9	0.5	2.0	*	220.4
	新潟	79	2.5	5.1	12.7	13.9	35.4	12.7	8.9	6.3	2.5	—	—	*	208.5
	長野	92	6.5	5.4	9.8	17.4	27.2	21.7	6.5	2.2	2.2	—	1.1	*	201.4
	富山・石川・福井	109	2.8	4.6	11.9	19.3	26.6	15.6	13.8	2.8	0.9	—	1.8	*	208.5
	静岡	212	1.9	0.9	5.2	11.8	25.5	20.3	21.2	5.7	3.3	1.9	2.4	*	254.8
	関西	640	5.8	5.6	15.6	19.7	21.1	12.2	12.0	3.4	2.5	0.6	1.4	*	202.2
	岡山・広島・山口	300	3.3	5.3	9.7	19.3	23.3	16.7	14.0	4.7	1.0	2.0	0.7	*	218.0
	四国	180	2.8	2.2	6.1	15.6	21.7	16.7	17.2	7.8	3.9	3.9	2.2	*	253.2
	九州	723	4.1	1.8	6.5	7.6	19.6	16.3	21.7	8.4	7.2	2.1	4.6	*	270.3

※04年までは金額無回答者を含む
*: 該当項目なし

披露宴・披露パーティをあげた理由ベスト3は、1位「親・親族に感謝の気持ちを伝えるため」(66%)、2位「親・親族に喜んでもらうため」(57%)、3位「友人など親・親族以外の方に感謝の気持ちを伝えるため」(48%)であった。時系列をみると、上位3項目は年々増加傾向にある。

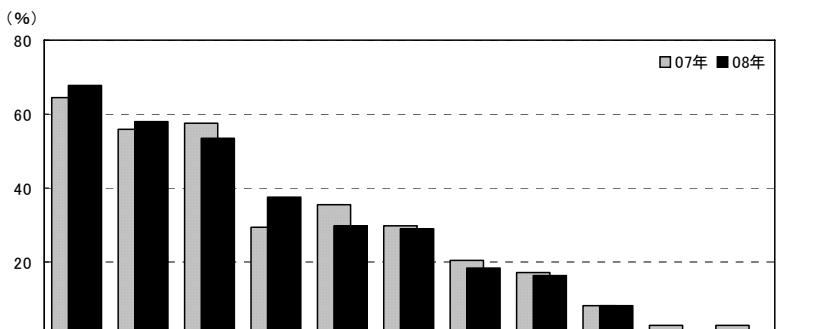
挙式・披露宴・披露パーティの演出を決定する際に心がけたことベスト3は、1位「アットホームなムードになること」(68%)、2位「自分らしさを表現できること」(58%)、3位「列席者を退屈させないこと」(54%)であった。

■披露宴・披露パーティをあげた理由(披露宴・披露パーティ実施者／複数回答)



調査数	東海		理由 (%)																										
	08年	07年	親・親族に感謝の気持ちを伝えるため	親・親族に喜んでもらうため	友人など親・親族以外の方に感謝の気持ちを伝えるため	ゲストに自分達を見て欲しかったため	以前からあこがれていたため	友人など親・親族以外の方に喜んでもらうため	けじめなので	自分達が楽しむため	親・親族に勧められたから	するのあたり前だから	ゲストに自分達が結婚することを自慢したかったため	周囲の意向で仕方なく	親族以外の会社関係の方等に勧められたから	宗教上の儀式のため	その他	無回答											
660	671	598	65.6	59.0	56.7	55.9	43.2	47.9	46.2	45.0	40.2	30.2	28.0	11.1	10.8	5.5	2.0	0.6	0.2	2.3	1.1								
妻の年齢別	24歳以下	25~29歳	30歳以上	100	399	159	65.0	67.9	57.0	57.9	51.0	50.9	52.0	48.4	46.4	30.8	33.3	20.8	10.7	6.3	0.6	4.4	0.6	—	—	—	2.0	0.5	1.9

■挙式・披露宴・披露パーティの演出を決定する際に心がけたこと(全体／複数回答)



調査数	演出 (%)																																																					
	08年	07年	06年	05年	04年	03年	02年	01年	00年	24歳以下	25~29歳	30歳以上	アットホームなムードになること	自分らしさを表現できること	列席者を退屈させないこと	感動的な挙式・披露宴・披露パーティにすること	ありきたりにならないこと	形式にとらわれないこと	お金をかけないこと	親の気持ちや意見を大切にすること	盛大な見栄えがすること	伝統を大切にすること	その他	無回答																														
690	706	630	400	398	396	398	395	395	106	410	172	67.8	64.3	64.1	67.5	69.6	66.9	65.8	61.0	58.2	57.5	68.5	72.7	58.1	55.8	60.8	52.3	56.5	53.5	56.6	*	41.0	36.5	43.8	29.4	23.5	7.3	3.0	2.0	1.5														
妻の年齢別	24歳以下	25~29歳	30歳以上	106	410	172	57.5	68.5	71.7	58.5	48.3	51.9	56.1	45.3	38.8	30.2	28.3	33.9	27.3	18.0	15.9	8.0	1.2	1.0	1.2	67.8	64.3	64.1	67.5	69.6	66.9	65.8	61.0	58.2	57.5	68.5	72.7	58.1	55.8	60.8	52.3	56.5	53.5	56.6	*	41.0	36.5	43.8	29.4	23.5	7.3	3.0	2.0	1.5

*03年以前: 該当項目なし
 ※「感動的な挙式・披露宴・披露パーティにすること」: 06年までは「感動的な披露宴・披露パーティにすること」