

2008年10月29日

ゼクシイ 茨城・栃木・群馬版 結婚トレンド調査2008

茨城・栃木・群馬における結婚費用(※)は471万円。挙式、披露宴・披露パーティ総額は、昨年調査より2.3万円アップの368万円で、02年以降増加傾向にある。披露宴・披露パーティをあげた理由は「親・親族に感謝の気持ちを伝えるため」(67%)が1位。 (※結納・婚約～新婚旅行までにかかった費用)

結婚情報誌「ゼクシイ」では、新婚カップルの結婚スタイルについて詳細に把握するために、毎年「結婚トレンド調査」を実施しています。1994年に首都圏で開始した調査は、年々調査地域を拡大し、現在は首都圏、関西、東海、九州、北海道、青森・秋田・岩手、宮城・山形、福島、岡山・広島・山口、静岡、茨城・栃木・群馬、新潟、長野、富山・石川・福井、四国の15地域による全国規模の調査を実施しています。全国(「ゼクシイ」非発行地域を除く)の婚姻件数に合わせて推計した「全国値」も算出してありますので、各地域の位置付けもわかるようになっています。ここに、調査結果の要旨をご報告いたします。

(ゼクシイ茨城・栃木・群馬版 編集長 高野 慎一)

【主な内容】

- P3 ◇結婚費用(結納・婚約～新婚旅行までにかかった費用総額)は471万円(全国平均421万円)。
＜参考＞茨城462万円、栃木500万円、群馬450万円
- P4 ◇挙式、披露宴・披露パーティ総額は368万円(全国平均317万円)。また、04年にやや減少したものの02年以降増加傾向。＜参考＞茨城361万円、栃木398万円、群馬346万円
◇招待客1人あたりの費用は4.7万円。
- P5 ◇披露宴・披露パーティの招待客人数の平均は84人。全国平均を約10人上回っている(全国平均74人)。
＜参考＞茨城84人、栃木87人、群馬81人
- P6 ◇項目別の平均費用は、「挙式、披露宴・披露パーティ総額」をはじめ、「結婚指輪(2人分)」、「挙式料」、「新婦の衣裳」などが増加傾向。
- P7 ◇披露宴・披露パーティを実施した会場は「一般の結婚式場」が37%。
- P8 ◇結婚費用に関して、親・親族から援助があった人は82%。援助総額の平均は192万円(全国平均199万円)。
＜参考＞茨城182万円、栃木205万円、群馬187万円
- P9 ◇ご祝儀総額の平均は239万円(全国平均224万円)。
＜参考＞茨城249万円、栃木244万円、群馬225万円
- P10 ◇披露宴・披露パーティをあげた理由1位は「親・親族に感謝の気持ちを伝えるため」(67%)。
◇挙式、披露宴・披露パーティの演出を決定する際に心がけたこと1位は「アットホームなムードになること」(65%)。

◆出版・印刷物へデータを転載する際には、「結婚情報誌「ゼクシイ」(リクルート発行)調べ」と明記いただけますようお願い申し上げます。

【本件に関するお問い合わせ先】

https://www.recruit.jp/support/inquiry_press.html

【調査概要】

- 【調査方法】 郵送法
- 【調査期間】 2008年4月25日～6月6日
- 【調査対象】 北海道、青森・秋田・岩手、宮城・山形、福島、茨城・栃木・群馬、首都圏、新潟、長野、富山・石川・福井、静岡、東海、関西、岡山・広島・山口、四国、九州の2007年4月～2008年3月に結婚(挙式、披露宴・披露パーティ)をした、もしくは結婚予定があった「ゼクシィ」読者のうち、地域ごとにランダムサンプリングし、調査票を郵送。調査票への記入は妻に依頼。
調査票発送数:22,560件 調査票回収数:7,863件 回収率:34.9%
※対象地域の分け方は、05年の「ゼクシィ」各版の発行地域と同一になります。

【集計サンプル数】

計7,366人〔北海道:488人、青森・秋田・岩手:219人、宮城・山形:268人、福島:109人、茨城・栃木・群馬:475人、首都圏(東京・神奈川・千葉・埼玉・山梨):1,142人、新潟:166人、長野:155人、富山・石川・福井:271人、静岡:307人、東海(愛知・岐阜・三重):690人、関西(大阪・兵庫・京都・奈良・滋賀・和歌山):1,180人、岡山・広島・山口:556人、四国(愛媛・香川・徳島・高知):311人、九州(福岡・佐賀・長崎・熊本・大分・宮崎・鹿児島):1,029人〕

- ※回収されたサンプルのうち、対象期間内に挙式または披露宴・披露パーティをどちらも実施していないものは除いています。
- ※地域別の集計は「結婚前の妻の居住地」で行っています。また、04年まではどの地域版のゼクシィ読者であったかに基づいて集計しています。
- ※全国集計については、各地域の婚姻件数(平成18年厚生労働省人口動態調査調べ)に合わせてウエイトバック集計を行った推計値を掲載しています(全国<ゼクシィ発行地域外を除く>の婚姻件数合計は715,830組)。また、04年までの全国集計は、各地域のサンプルをそのまま積み上げて平均を求めた単純平均のため、データに連続性がないので結果は表示していません。
- ※本文中で使用している時系列のデータは、それぞれ過去に実施した同調査のデータです。調査方法、調査対象者は本年と同様、集計サンプル数については下記の通りです。

- ▼1994年調査 首都圏288人
- ▼1995年調査 首都圏433人
- ▼1996年調査 首都圏353人、関西348人、東海309人
- ▼1997年調査 首都圏、関西、東海 各400人
- ▼1998年調査 首都圏、関西、東海 各400人
- ▼1999年調査 首都圏、関西、東海、九州 各400人
- ▼2000年調査 首都圏、関西、東海、九州 各400人
- ▼2001年調査 北海道、東北、首都圏、東海、静岡、関西、中国、九州 各400人
- ▼2002年調査 北海道、東北、茨城・栃木・群馬、首都圏、東海、静岡、関西、中国、九州 各400人、新潟、長野、富山・石川・福井 各250人
- ▼2003年調査 北海道、東北、茨城・栃木・群馬、首都圏、東海、静岡、関西、中国、九州 各400人、長野、富山・石川・福井、四国 各350人、新潟250人
- ▼2004年調査 北海道、東北、茨城・栃木・群馬、首都圏、東海、静岡、関西、岡山・広島・山口 各400人、新潟230人、長野340人、富山・石川・福井313人、四国305人、九州402人
- ▼2005年調査 北海道、茨城・栃木・群馬、首都圏、東海、関西、岡山・広島・山口、九州 各400人、青森・秋田・岩手156人、宮城・山形347人、福島94人、新潟166人、長野219人、富山・石川・福井214人、静岡279人、四国272人
- ▼2006年調査 北海道:424人、青森・秋田・岩手:162人、宮城・山形:237人、福島:97人、茨城・栃木・群馬:505人、首都圏:1,200人、新潟:125人、長野:169人、富山・石川・福井:152人、静岡:244人、東海:630人、関西:1,094人、岡山・広島・山口:325人、四国:203人、九州:568人
- ▼2007年調査 北海道:432人、青森・秋田・岩手:154人、宮城・山形:248人、福島:85人、茨城・栃木・群馬:475人、首都圏:867人、新潟:154人、長野:158人、富山・石川・福井:221人、静岡:368人、東海:706人、関西:1,164人、岡山・広島・山口:425人、四国:256人、九州:899人

【回答者プロフィール】

■結婚時の夫・妻の年齢(全体／単一回答)

	茨城・栃木・群馬							全国 (推計値)	地域別													
	08年 (n=475)	07年 (n=475)	06年 (n=505)	05年 (n=400)	04年 (n=400)	03年 (n=400)	02年 (n=400)		北海道 (n=488)	青森・秋田・岩手 (n=219)	宮城・山形 (n=268)	福島 (n=109)	首都圏 (n=1142)	新潟 (n=166)	長野 (n=155)	富山・石川・福井 (n=271)	静岡 (n=307)	東海 (n=690)	関西 (n=1180)	岡山・広島・山口 (n=556)	四国 (n=311)	九州 (n=1029)
24歳以下	8.6	10.1	14.3	12.5	12.5	15.3	10.5	8.9	9.6	11.9	11.9	13.8	6.3	13.3	7.7	10.3	9.1	7.2	9.7	12.6	12.2	10.9
25～29歳	50.5	49.3	49.9	53.8	53.3	52.8	54.5	48.4	49.2	51.1	45.9	46.8	44.0	49.4	51.0	53.5	50.2	52.3	48.7	50.5	51.4	53.0
30歳以上	40.8	40.6	35.8	33.8	34.3	31.3	34.3	42.7	41.2	37.0	42.2	39.4	49.6	37.3	41.3	36.2	40.7	40.1	41.4	36.9	36.3	36.2
無回答	—	—	—	—	—	0.8	0.8	0.1	—	—	—	—	0.1	—	—	—	—	0.3	0.2	—	—	—
平均・歳	29.2	29.1	28.7	28.4	28.5	28.1	28.8	29.4	29.3	29.0	29.1	28.9	29.9	28.8	29.4	28.8	29.4	29.3	29.5	28.8	28.8	28.8

	茨城・栃木・群馬							全国 (推計値)	地域別													
	08年 (n=475)	07年 (n=475)	06年 (n=505)	05年 (n=400)	04年 (n=400)	03年 (n=400)	02年 (n=400)		北海道 (n=488)	青森・秋田・岩手 (n=219)	宮城・山形 (n=268)	福島 (n=109)	首都圏 (n=1142)	新潟 (n=166)	長野 (n=155)	富山・石川・福井 (n=271)	静岡 (n=307)	東海 (n=690)	関西 (n=1180)	岡山・広島・山口 (n=556)	四国 (n=311)	九州 (n=1029)
24歳以下	17.3	18.9	23.0	21.5	22.0	23.0	17.5	15.3	13.7	18.3	20.9	24.8	12.2	22.3	12.9	14.0	16.3	15.4	14.9	17.6	19.9	18.8
25～29歳	55.8	58.7	53.3	60.0	57.3	61.0	63.3	57.0	59.6	58.9	51.1	56.9	54.8	53.0	56.8	62.7	57.7	59.4	58.2	59.0	59.2	57.6
30歳以上	26.9	22.3	23.8	18.5	20.5	15.3	18.8	27.6	26.6	22.8	28.0	18.3	32.8	24.7	30.3	23.2	26.1	24.9	26.7	23.2	20.9	23.6
無回答	—	—	—	—	0.3	0.8	0.5	0.1	—	—	—	—	0.2	—	—	—	—	0.3	0.2	0.2	—	—
平均・歳	27.8	27.4	27.2	27.0	27.0	26.7	27.1	27.9	27.9	27.6	27.8	27.1	28.3	27.5	28.1	27.6	27.7	27.7	27.8	27.4	27.4	27.5

■結婚前の妻の居住地(全体／単一回答)

	北海道 (n=488)	青森・秋田・岩手 (n=219)	宮城・山形 (n=268)	福島 (n=109)	茨城・栃木・群馬 (n=475)	首都圏 (n=1142)	新潟 (n=166)	長野 (n=155)	富山・石川・福井 (n=271)	静岡 (n=307)	東海 (n=690)	関西 (n=1180)	岡山・広島・山口 (n=556)	四国 (n=311)	九州 (n=1029)
札幌市	52.3	青森県 32.4	宮城県 78.7	福島県 100.0	茨城県 37.7	東京都 40.6	新潟県 100.0	長野県 100.0	富山県 35.4	静岡県 100.0	愛知県 69.0	大阪府 44.4	広島県 49.1	愛媛県 38.3	福岡県 43.1
札幌市以外	47.7	秋田県 30.6	山形県 21.3		栃木県 31.6	神奈川県 25.3			石川県 45.0		岐阜県 16.2	兵庫県 27.6	岡山県 28.6	香川県 34.1	佐賀県 3.9
		岩手県 37.0			群馬県 30.7	千葉県 14.8			福井県 19.6		三重県 14.8	京都府 12.3	山口県 22.3	徳島県 17.0	長崎県 8.9
						埼玉県 17.7						奈良県 8.3		高知県 10.6	熊本県 15.6
						山梨県 1.6						滋賀県 5.3			大分県 8.6
												和歌山県 2.1			宮崎県 9.0
															鹿児島県 10.8

結婚費用(結納・婚約～新婚旅行までにかかった費用総額)は471万円で、昨年度(参考値)と同程度(全国平均421万円)。 <参考>茨城462万円、栃木500万円、群馬450万円

挙式、披露宴・披露パーティ総額は、昨年調査より2.3万円増加の368万円(全国平均317万円)。

■結納・婚約～新婚旅行にまつわる金額 平均額一覧

▼結納・婚約～新婚旅行までにかかった費用

	茨城・栃木・群馬			県別		
	08年		07年	08年		08年
	調査数	平均(万円)	平均(万円)	茨城県	栃木県	群馬県
結納・婚約～新婚旅行までにかかった費用 総額(推計値) *1	470.7	468.9	<参考*1>	462.3	499.6	450.2
項目別平均額 *2						
結納・会場費	110	12.8	13.5	7.9	11.0	19.1
両家の顔合わせ・会場費	275	4.6	4.9	4.3	5.3	4.2
婚約指輪	263	32.5	32.2	32.7	33.0	31.6
結婚指輪(2人分)	445	19.6	19.4	19.0	19.8	20.0
挙式、披露宴・披露パーティ総額	455	368.4	366.1	361.4	397.7	346.2
新婚旅行	331	53.4	52.4	53.5	51.2	55.5
新婚旅行土産	296	14.0	14.0	12.7	16.3	13.2

費用総額(推計値)の推移

	茨城県			栃木県			群馬県		
	08年		08年	08年		08年	08年		08年
	平均(万円)	平均(万円)	平均(万円)	平均(万円)	平均(万円)	平均(万円)	平均(万円)	平均(万円)	
2008年(推計値)	462.3	499.6	450.2						
2007年(推計値)<参考*1>	481.5	482.8	444.8						
<参考>06年以前は総額の算出方法が異なる									
2006年	450.6	452.5	408.8						
2005年	430.6	469.5	405.3						
2004年	443.2	413.6	421.3						
2003年	429.9	439.2	408.0						
2002年	405.7	443.9	406.0						

▼披露宴・披露パーティのご祝儀額

披露宴・披露パーティのご祝儀額 総額		319	239.4	238.3	249.0	244.3	224.9
招待客別平均額	友人・同僚	387	2.9	2.7	2.9	2.8	2.8
	上司	317	3.5	3.3	3.7	3.4	3.4
	親族	363	5.3	5.2	5.8	5.1	5.0
	恩師	102	3.5	3.3	3.9	3.4	3.1

▼二次会の会費

二次会の会費		349	0.5	0.5	0.6	0.6	0.5
	男性	349	0.5	0.4	0.5	0.4	0.4
	女性	349	0.5	0.4	0.5	0.4	0.4
<参考> 二次会出席者数(人)		349	36.1	36.8	37.1	36.8	34.1

<参考>招待客1人あたりの挙式、披露宴・披露パーティ費用

披露宴・披露パーティ招待客人数(人)		465	83.9	86.7	84.1	86.5	80.9
招待客1人あたりの挙式、披露宴・披露パーティ費用 *3		445	4.7	4.6	4.8	4.9	4.4

注 *1:08年に「結納・婚約～新婚旅行までにかかった費用 総額」の算出方法を変更した(「項目別平均額」に掲載している平均値にそれぞれの実施・購入者の割合を乗じて調査対象全体における平均値を算出し、それらを合計して総額を推計)。これに合わせ、08年との比較のために、参考値として同様の手続きで07年にさかのぼり算出している。ただし、「項目別平均額」に掲載している項目の他に「仲人へのお礼」も計上して算出しているが、「仲人へのお礼」の平均は、サンプル数が少数なので「項目別平均額」には掲載していない

注 *2:「結納・婚約～新婚旅行までにかかった費用 総額」の算出時に用いた各項目の平均金額を掲載しているが、これは結納・会場費および両家の顔合わせ・会場費については実施した人の、その他の項目については費用の発生した人の平均金額であり、各項目の平均金額の合計は、「結納・婚約～新婚旅行までにかかった費用 総額」とは一致しない

注 *3:各サンプルごとに「挙式、披露宴・披露パーティ総額(万円)」を「披露宴・披露パーティ招待客人数(人)」で割って算出

■結納・婚約～新婚旅行までにかかった費用 平均額一覧【地域別】

▼結納・婚約～新婚旅行までにかかった費用

	全国(推計値)	(万円)																															
		08年		北海道		青森・秋田・岩手		宮城・山形		福島		茨城・栃木・群馬		首都圏		新潟		長野		富山・石川・福井		静岡		東海		関西		岡山・広島・山口		四国		九州	
		08年	08年	08年	08年	08年	08年	08年	08年	08年	08年	08年	08年	08年	08年	08年	08年	08年	08年	08年	08年	08年	08年	08年	08年	08年	08年	08年	08年	08年			
結納・婚約～新婚旅行までにかかった費用 総額(推計値) *1	420.5	255.7	424.1	424.4	459.5	470.7	431.5	458.2	435.7	464.8	433.7	429.5	403.3	406.0	435.8	421.2																	
項目別平均額 *2																																	
結納・会場費	12.2	8.4	10.5	12.8	12.0	12.8	14.7	27.6	9.7	16.6	16.7	10.7	11.2	9.0	9.9	10.1																	
両家の顔合わせ・会場費	5.5	4.7	4.2	4.5	4.5	4.6	6.3	5.5	4.7	6.9	5.4	5.0	5.6	5.2	4.8	5.0																	
婚約指輪	35.5	27.5	27.0	34.0	26.7	32.5	37.4	31.8	33.1	33.7	34.6	37.5	40.0	32.3	35.5	30.3																	
結婚指輪(2人分)	19.9	19.9	19.1	18.4	18.7	19.6	20.6	20.3	20.1	20.9	19.8	20.7	20.2	17.9	20.7	18.3																	
挙式、披露宴・披露パーティ総額	317.4	175.3	339.4	330.5	365.9	368.4	327.0	351.9	337.0	335.6	332.5	315.2	292.3	301.9	330.2	334.1																	
新婚旅行	53.6	45.4	44.6	47.5	46.8	53.4	55.6	52.8	52.2	63.5	54.0	60.2	55.3	52.3	53.4	43.8																	
新婚旅行土産	12.9	10.5	13.5	12.8	17.0	14.0	11.4	12.4	14.4	17.3	13.3	14.2	14.2	13.9	14.8	10.6																	

▼結納・婚約～新婚旅行までにかかった費用(時系列)

2008年(推計値)	420.5	255.7	424.1	424.4	459.5	470.7	431.5	458.2	435.7	464.8	433.7	429.5	403.3	406.0	435.8	421.2
2007年(推計値)<参考*1>	423.3	256.3	402.8	423.7	454.2	468.9	446.5	425.5	448.9	418.4	416.5	428.0	402.4	401.4	441.7	429.0
<参考>06年以前は総額の算出方法が異なる																
2006年	396.8	244.7	412.7	420.1	420.8	437.3	407.1	439.6	428.6	424.4	401.7	415.5	371.6	412.9	370.3	407.2
2005年	381.8	233.4	430.6	416.1	460.4	433.9	380.7	418.0	413.6	418.9	415.9	397.5	349.0	391.9	417.2	390.1
2004年	**	221.9	*	*	*	425.8	371.3	411.8	414.1	410.5	391.1	386.1	340.5	360.4	370.3	401.2
2003年	**	231.4	*	*	*	428.1	353.0	376.5	408.4	397.6	391.7	392.7	345.1	372.1	378.8	378.6
2002年	**	222.5	*	*	*	414.6	337.1	359.0	394.4	366.3	373.8	374.6	317.7	361.0	*	396.5
2001年	**	235.1	*	*	*	*	351.7	*	*	*	384.1	394.8	342.3	376.8	*	397.3
2000年	**	*	*	*	*	*	412.4	*	*	*	*	422.7	368.7	*	*	403.1
1999年	**	*	*	*	*	*	403.8	*	*	*	*	431.7	392.8	*	*	421.6
1998年	**	*	*	*	*	*	410.9	*	*	*	*	437.7	403.9	*	*	*
1997年	**	*	*	*	*	*	452.0	*	*	*	*	449.2	431.0	*	*	*

注 *1:08年に「結納・婚約～新婚旅行までにかかった費用 総額」の算出方法を変更した(「項目別平均額」に掲載している平均値にそれぞれの実施・購入者の割合を乗じて調査対象全体における平均値を算出し、それらを合計して総額を推計)。これに合わせ、08年との比較のために、参考値として同様の手続きで07年にさかのぼり算出している。一方、06年以前は、「項目別平均額」に掲載している項目すべての実施または購入有無を回答した人の費用を各サンプルごとに合計し、その合計の平均額を算出している。ただし、どちらの算出方法も「項目別平均額」に掲載している項目の他に「仲人へのお礼」も計上して算出しているが、「仲人へのお礼」の平均は、サンプル数が少数なので「項目別平均額」には掲載していない

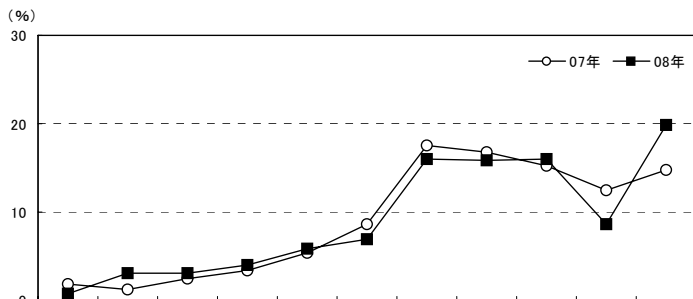
注 *2:「結納・婚約～新婚旅行までにかかった費用 総額」の算出時に用いた各項目の平均金額を掲載しているが、これは結納・会場費および両家の顔合わせ・会場費については実施した人の、その他の項目については費用の発生した人の平均金額であり、各項目の平均金額の合計は、「結納・婚約～新婚旅行までにかかった費用 総額」とは一致しない

*:該当項目なし

** :04年まではウエイトバックした全国値を集計していない

挙式、披露宴・披露パーティ総額は、昨年調査より2.3万円増加の368万円(全国平均317万円)。時系列をみると、04年にやや減少したものの、調査開始の02年以降増加傾向にあり、6年間で48.6万円アップしている。
 <参考>茨城361万円、栃木398万円、群馬346万円
 招待客1人あたりの費用は4.7万円で、03年以降増加傾向にある。

■挙式、披露宴・披露パーティ総額(金額回答者のみ/単一回答)



		調査数	50万円未満	50~100万円未満	100~150万円未満	150~200万円未満	200~250万円未満	250~300万円未満	300~350万円未満	350~400万円未満	400~450万円未満	450~500万円未満	500万円以上	無回答	平均万円	<参考>招待客1人あたりの挙式、披露宴・披露パーティ費用(万円)
茨城・栃木・群馬	08年	455	0.7	3.1	3.1	4.0	5.9	7.0	16.0	15.8	16.0	8.6	19.8	*	368.4	4.7
	07年	465	1.9	1.3	2.4	3.4	5.4	8.6	17.6	16.8	15.3	12.5	14.8	*	366.1	4.6
	06年	484	0.8	2.7	2.7	3.9	7.4	10.7	18.2	15.7	15.7	7.0	15.1	*	350.7	4.2
	05年	369	1.6	1.9	3.5	3.3	10.6	9.2	16.8	16.5	16.0	6.8	13.8	*	342.7	4.2
	04年	399	1.0	1.8	2.0	6.5	8.5	8.5	18.8	15.3	15.3	6.8	7.0	8.5	329.7	4.1
	03年	394	0.8	2.0	2.8	4.8	6.3	13.7	17.0	15.7	13.2	7.1	8.9	7.6	334.7	3.8
	02年	398	1.0	2.8	4.8	6.8	9.0	11.8	16.8	14.6	10.6	3.5	10.1	8.3	319.8	4.0
妻の年齢別	24歳以下	77	—	6.5	2.6	2.6	11.7	6.5	11.7	14.3	22.1	6.5	15.6	*	354.4	4.7
	25~29歳	259	0.4	1.5	2.7	3.5	5.4	6.9	17.4	15.4	15.1	9.3	22.4	*	380.5	4.7
	30歳以上	119	1.7	4.2	4.2	5.9	3.4	7.6	16.0	17.6	14.3	8.4	16.8	*	351.1	4.7
披露宴・披露パーティ会場別	一般の結婚式場	166	—	—	3.0	1.8	5.4	6.6	16.9	19.3	19.9	10.2	16.9	*	385.3	4.6
	ホテル	74	—	2.7	2.7	6.8	8.1	10.8	18.9	9.5	10.8	5.4	24.3	*	368.9	4.4
	レストラン	25	—	12.0	12.0	8.0	16.0	12.0	12.0	4.0	12.0	4.0	8.0	*	261.8	4.5
	ホテル・式場・会館内のレストラン ハウスイーティング(ゲストハウス)	16	—	6.3	12.5	18.8	6.3	12.5	18.8	12.5	—	12.5	—	*	255.6	7.5
県別	茨城県	170	1.2	3.5	3.5	4.7	7.1	8.8	14.7	15.3	14.7	8.2	18.2	*	361.4	4.8
	栃木県	146	0.7	2.1	0.7	3.4	4.1	4.1	19.9	13.7	15.1	6.8	29.5	*	397.7	4.9
	群馬県	139	—	3.6	5.0	3.6	6.5	7.9	13.7	18.7	18.7	10.8	11.5	*	346.2	4.4
地域別	全国(推計値)		1.7	4.1	5.6	5.3	10.2	11.5	17.8	13.8	13.6	5.6	10.9	*	317.4	4.9
	北海道	470	5.7	16.6	25.1	13.2	14.5	6.4	11.7	2.3	2.3	1.3	0.9	*	175.3	2.6
	青森・秋田・岩手	197	1.5	4.1	2.5	5.1	8.1	8.6	18.8	15.7	14.2	7.1	14.2	*	339.4	3.5
	宮城・山形	257	1.9	4.7	3.1	5.1	7.8	12.8	15.6	13.2	16.0	7.0	12.8	*	330.5	4.3
	福島	104	1.0	5.8	3.8	3.8	3.8	4.8	13.5	14.4	20.2	9.6	19.2	*	365.9	4.3
	首都圏	1108	1.6	4.0	5.2	5.7	10.1	11.6	16.0	12.9	12.8	6.3	13.7	*	327.0	5.4
	新潟	153	1.3	2.6	4.6	2.0	7.2	7.8	22.9	13.7	15.7	5.9	16.3	*	351.9	5.6
	長野	148	—	2.7	4.7	1.4	8.8	12.8	12.2	24.3	16.2	7.4	9.5	*	337.0	4.6
	富山・石川・福井	254	0.4	1.2	3.9	2.8	8.3	11.8	24.0	16.5	15.4	5.5	10.2	*	335.6	5.8
	静岡	301	0.7	2.0	2.3	2.0	6.6	17.3	22.9	16.6	16.6	4.3	8.6	*	332.5	4.7
	東海	665	1.7	2.9	5.6	5.6	11.0	10.2	19.4	15.0	14.7	5.0	9.0	*	315.2	5.7
	関西	1131	1.9	4.7	5.8	6.0	13.0	13.6	18.3	14.0	12.1	4.2	6.4	*	292.3	5.3
	岡山・広島・山口	532	0.4	4.3	4.3	4.3	11.7	15.4	22.4	14.3	14.3	4.1	4.5	*	301.9	4.9
	四国	300	1.7	1.7	5.3	4.0	9.0	10.7	22.7	13.0	14.0	4.7	13.3	*	330.2	4.5
	九州	983	1.8	1.9	3.2	3.6	9.4	11.8	19.6	15.8	16.3	6.5	10.2	*	334.1	3.7

※04年までは金額無回答者を含む
 *: 該当項目なし

平均の推移		02年	03年	04年	05年	06年	07年	08年
茨城県	調査数	114	108	132	122	167	170	170
	平均(万円)	316.3	347.5	345.8	339.5	363.7	377.7	361.4
栃木県	調査数	87	110	133	105	157	133	146
	平均(万円)	343.2	333.5	320.3	361.2	358.0	374.2	397.7
群馬県	調査数	77	117	134	142	160	162	139
	平均(万円)	319.0	320.1	323.7	331.8	330.0	347.3	346.2

<参考>

招待客1人あたりの挙式、披露宴・披露パーティ費用の推移

		(万円)						
	02年	03年	04年	05年	06年	07年	08年	
茨城県	4.0	3.8	4.5	4.0	4.3	4.7	4.8	
栃木県	3.8	3.9	3.8	4.3	4.3	4.6	4.9	
群馬県	3.7	3.7	4.0	4.1	4.2	4.5	4.4	

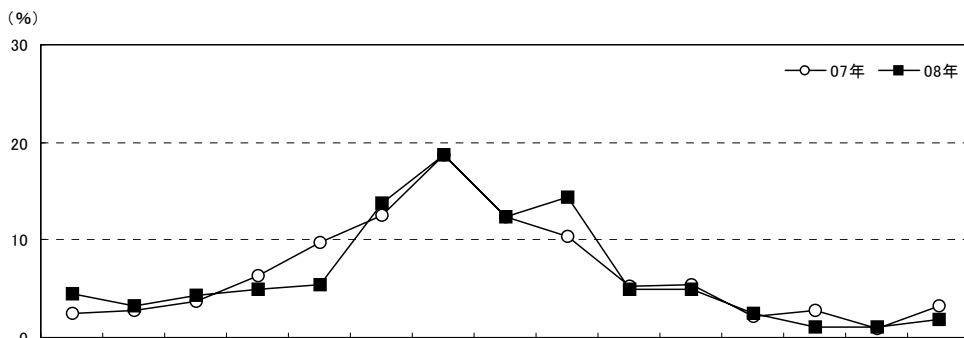
		(万円)										
	98年	99年	00年	01年	02年	03年	04年	05年	06年	07年	08年	
全国(推計値)	*	*	*	*	*	*	*	4.5	4.6	4.8	4.9	
北海道	*	*	*	1.5	1.9	1.8	1.8	2.1	2.2	2.3	2.6	
青森・秋田・岩手	*	*	*	*	*	*	*	3.4	3.5	3.8	3.5	
宮城・山形	*	*	*	*	*	*	*	4.2	4.4	4.4	4.3	
福島	*	*	*	*	*	*	*	3.7	4.0	3.9	4.3	
茨城・栃木・群馬	*	*	*	*	4.0	3.8	4.1	4.2	4.2	4.6	4.7	
首都圏	3.9	4.0	3.9	4.2	4.1	4.1	4.8	5.0	5.0	5.2	5.4	
新潟	*	*	*	*	4.3	4.4	4.9	4.9	5.0	5.1	5.6	
長野	*	*	*	*	3.8	3.6	4.1	4.0	4.3	4.8	4.6	
富山・石川・福井	*	*	*	*	4.8	4.9	4.9	5.2	5.5	5.5	5.8	
静岡	*	*	*	3.8	3.9	3.9	4.1	4.4	4.3	4.7	4.7	
東海	4.5	4.4	4.3	4.7	4.8	4.7	4.8	5.1	5.4	5.5	5.7	
関西	4.2	4.2	4.2	4.2	4.3	4.2	4.5	5.0	5.0	5.1	5.3	
岡山・広島・山口	*	*	*	4.0	4.3	4.3	4.1	4.6	4.9	4.7	4.9	
四国	*	*	*	*	3.8	4.2	4.2	4.2	4.3	4.4	4.5	
九州	*	3.3	3.1	3.0	3.3	3.3	3.4	3.6	3.6	3.7	3.7	

※: 該当項目なし
 ※各サンプルごとに「挙式、披露宴・披露パーティ総額(万円)」を「披露宴・披露パーティ招待客人数(人)」で割って算出

披露宴・披露パーティの招待客人数の平均は84人。昨年調査より2.8人少ない。
全国平均を約10人上回っている(全国平均74人)。

<参考>茨城84人、栃木87人、群馬81人

■披露宴・披露パーティの招待客人数(披露宴・披露パーティ実施者/単一回答)



		調査数	30人未満	30~40人未満	40~50人未満	50~60人未満	60~70人未満	70~80人未満	80~90人未満	90~100人未満	100~110人未満	110~120人未満	120~130人未満	130~140人未満	140~150人未満	150~160人未満	160人以上	無回答	平均・人
茨城・栃木・群馬	08年	465	4.5	3.2	4.3	4.9	5.4	13.8	18.7	12.3	14.4	4.9	4.9	2.4	1.1	1.1	1.9	2.2	83.9
	07年	461	2.4	2.8	3.7	6.3	9.8	12.6	18.7	12.4	10.4	5.2	5.4	2.2	2.8	0.9	3.3	1.3	86.7
	06年	489	1.6	3.3	4.7	5.7	9.6	12.5	13.9	12.5	13.3	5.3	5.7	3.3	1.0	1.6	4.5	1.4	89.8
	05年	392	3.8	3.1	3.1	5.9	9.2	10.2	16.8	8.7	10.5	6.4	7.4	2.3	1.8	2.0	3.8	5.1	88.2
	04年	388	4.1	2.6	1.5	6.4	8.8	7.7	16.5	13.7	15.2	5.4	9.3	3.1	2.3	0.3	3.1	—	89.2
	03年	380	1.6	1.6	3.9	2.1	8.7	8.4	16.8	10.0	13.9	6.6	7.4	6.6	1.6	2.9	5.8	2.1	96.5
	02年	384	3.9	2.6	3.9	7.0	9.4	8.9	17.2	10.9	12.8	4.2	5.7	3.4	2.1	1.6	5.2	1.3	89.2
妻の年齢別	24歳以下	78	3.8	5.1	5.1	5.1	2.6	15.4	10.3	11.5	20.5	3.8	5.1	—	1.3	2.6	2.6	5.1	85.1
	25~29歳	263	3.0	2.3	3.0	4.6	6.5	12.9	20.9	14.1	14.4	4.9	4.9	2.7	0.8	0.8	1.9	2.3	85.6
	30歳以上	124	8.1	4.0	6.5	5.6	4.8	14.5	19.4	8.9	10.5	5.6	4.8	3.2	1.6	0.8	1.6	—	79.6
披露宴・披露パーティ会場別	一般の結婚式場	171	1.8	1.8	3.5	5.3	5.3	17.5	19.9	9.9	17.5	4.7	4.7	2.3	1.2	0.6	2.3	1.8	86.6
	ホテル	78	2.6	2.6	7.7	3.8	10.3	12.8	14.1	10.3	10.3	2.6	6.4	2.6	2.6	2.6	5.1	3.8	88.1
	レストラン	25	16.0	8.0	4.0	12.0	8.0	4.0	24.0	12.0	8.0	—	—	—	—	—	4.0	—	66.8
	ホテル・式場・会館内のレストラン ハウスウェディング(ゲストハウス)	19 146	36.8 0.7	10.5 2.7	15.8 1.4	— 4.8	10.5 2.1	5.3 13.0	10.5 22.6	— 17.8	— 15.8	— 6.8	5.3 5.5	5.3 3.4	— 0.7	— 1.4	— —	— 1.4	— —
県別	茨城県	173	5.2	3.5	5.2	6.9	4.6	12.7	16.8	10.4	9.8	8.1	5.8	1.2	0.6	1.7	4.0	3.5	84.1
	栃木県	149	4.0	1.3	2.7	5.4	7.4	12.1	19.5	13.4	15.4	2.7	7.4	4.7	1.3	0.7	1.3	0.7	86.5
	群馬県	143	4.2	4.9	4.9	2.1	4.2	16.8	20.3	13.3	18.9	3.5	1.4	1.4	1.4	0.7	—	2.1	80.9
地域別	全国(推計値)		6.5	4.9	7.4	11.0	15.1	14.4	14.1	7.0	7.1	2.7	2.8	1.4	0.6	0.9	2.7	1.5	73.8
	北海道	451	6.0	4.0	5.8	5.3	9.5	6.0	7.5	7.3	12.6	4.7	7.5	3.8	0.9	3.3	12.9	2.9	98.0
	青森・秋田・岩手	217	3.2	1.8	2.3	5.1	3.7	6.0	13.4	8.8	12.9	3.7	6.5	4.1	1.4	5.1	19.4	2.8	121.5
	宮城・山形	256	5.5	2.7	1.2	7.8	11.3	14.1	17.6	6.3	12.1	6.3	2.7	2.3	2.7	2.3	4.7	0.4	86.0
	福島	105	7.6	3.8	1.0	3.8	4.8	7.6	12.4	6.7	10.5	3.8	10.5	2.9	4.8	6.7	10.5	2.9	100.9
	首都圏	1100	8.5	6.2	7.5	9.7	14.6	16.8	16.2	7.1	5.7	2.0	1.6	0.6	0.2	0.4	1.4	1.5	68.3
	新潟	163	6.1	4.3	6.7	12.3	16.0	17.2	11.7	6.7	9.8	2.5	1.8	1.8	—	—	—	3.1	69.7
	長野	152	4.6	2.6	3.9	7.2	11.2	13.8	21.1	13.2	10.5	3.9	4.6	0.7	—	0.7	1.3	0.7	78.6
	富山・石川・福井	260	5.0	2.3	12.3	19.6	27.3	15.0	8.1	2.3	3.5	1.5	0.4	0.4	—	0.4	0.4	1.5	62.2
	静岡	305	3.6	2.6	4.9	10.8	18.0	15.7	17.7	12.1	7.9	2.6	1.3	0.7	0.3	0.7	0.7	0.3	74.5
	東海	660	7.3	4.8	10.9	18.0	24.2	15.2	11.5	3.8	1.7	0.6	0.3	—	—	—	0.2	1.5	60.2
	関西	1126	7.5	7.2	12.2	17.3	21.1	15.8	10.3	3.4	2.5	0.5	0.4	0.4	—	—	0.2	1.2	59.2
	岡山・広島・山口	541	4.8	4.8	10.5	14.2	17.9	17.7	14.0	5.7	5.0	2.0	1.7	—	—	0.4	—	1.1	65.9
	四国	297	4.4	2.7	3.7	9.8	14.1	13.8	17.2	10.4	11.1	2.0	4.4	1.3	0.7	0.3	3.0	1.0	80.3
	九州	1013	3.0	2.7	2.0	4.6	7.0	8.4	14.2	10.0	13.9	7.5	8.4	4.8	2.6	2.5	7.0	1.5	96.7

平均の推移		02年	03年	04年	05年	06年	07年	08年
茨城県	調査数	106	105	129	128	168	169	173
	平均(人)	90.3	99.0	90.3	89.5	90.7	90.5	84.1
栃木県	調査数	86	102	129	117	160	132	149
	平均(人)	97.5	103.8	89.4	90.7	94.2	86.9	86.5
群馬県	調査数	74	115	130	147	161	160	143
	平均(人)	90.3	91.4	88.0	85.0	84.3	82.4	80.9

項目別の平均費用は、「挙式・披露宴・披露パーティ総額」をはじめ、「結婚指輪(2人分)」、「挙式料」、「新婦の衣裳」、「ギフト」、「ビデオ撮影(業者に支払った費用)」、「新婚旅行」などが増加傾向にある。

■項目別平均費用一覧(各項目実施者のうち、金額回答者のみ)

▼結納・婚約～新婚旅行までにかかった費用 平均額一覧

(万円)

		婚約指輪 *1	結婚指輪(2人分)	挙式・披露宴・披露パーティ総額	挙式料	料理+飲み物(1人あたり)	新婦の衣裳	新郎の衣裳	ブライダルエステ(ブレケア)	ギフト*2	ブーケ(1つあたり)	装花	ウエルカムボード*3	スナップ撮影(業者に支払った費用)	ビデオ撮影(業者に支払った費用)	新婚旅行
茨城・栃木・群馬	08年	32.5	19.6	368.4	23.6	1.7	43.5	15.3	7.7	40.4	2.5	17.7	0.9	20.6	16.4	53.4
	07年	32.2	19.4	366.1	21.2	1.6	40.8	15.2	8.0	39.0	2.6	18.4	1.1	20.9	15.7	52.4
	06年	32.5	18.2	350.7	19.6	1.6	38.8	14.8	7.8	36.6	2.5	16.1	1.0	19.4	14.3	49.3
	05年	30.9	16.1	342.7	*	1.6	40.1	14.2	6.4	*	2.4	16.3	0.7	15.5	12.5	48.8
	04年	33.9	15.5	329.7	*	1.5	*	*	5.1	*	2.2	14.2	0.8	22.3	12.5	44.7
	03年	34.0	13.4	334.7	*	1.5	*	*	5.1	*	2.3	15.2	1.8	15.0	11.8	44.1
	02年	36.9	14.3	319.8	*	1.5	*	*	*	*	2.5	13.5	1.8	14.8	11.5	47.2
県別	茨城県	32.7	19.0	361.4	27.2	1.7	41.7	15.1	7.2	37.3	2.3	17.6	0.9	19.8	16.9	53.5
	栃木県	33.0	19.8	397.7	20.6	1.7	49.1	17.0	7.7	45.5	2.6	18.6	0.9	22.7	16.1	51.2
	群馬県	31.6	20.0	346.2	23.1	1.7	39.9	13.7	8.3	38.3	2.6	17.1	0.8	19.4	16.0	55.5
地域別	全国(推計値)	35.5	19.9	317.4	21.5	1.7	42.5	14.5	7.7	33.1	2.6	15.7	1.0	20.3	14.5	53.6
	北海道	27.5	19.9	175.3	21.6	1.3	47.2	14.6	5.9	15.0	2.1	11.2	0.8	14.1	10.4	45.4
	青森・秋田・岩手	27.0	19.1	339.4	14.5	1.4	50.2	16.7	5.9	37.6	1.8	10.5	0.7	15.2	11.0	44.6
	宮城・山形	34.0	18.4	330.5	20.0	1.6	43.2	16.0	6.4	35.3	2.3	14.6	1.0	20.1	13.8	47.5
	福島	26.7	18.7	365.9	17.5	1.7	46.0	17.0	6.4	54.2	2.2	13.5	0.6	19.8	12.2	46.8
	首都圏	37.4	20.6	327.0	24.0	1.8	39.6	13.6	8.7	32.0	2.8	17.1	1.1	20.4	15.3	55.6
	新潟	31.8	20.3	351.9	15.7	1.8	46.9	16.1	6.2	55.1	2.4	17.7	1.0	24.0	14.0	52.8
	長野	33.1	20.1	337.0	19.8	1.7	38.1	14.0	7.9	40.1	2.7	15.7	0.8	20.8	15.4	52.2
	富山・石川・福井	33.7	20.9	335.6	22.2	1.8	52.7	16.4	7.8	48.9	2.6	15.8	1.1	23.5	15.0	63.5
	静岡	34.6	19.8	332.5	18.2	1.7	46.4	16.6	8.5	38.5	2.8	15.3	0.9	20.0	15.4	54.0
	東海	37.5	20.7	315.2	19.4	1.8	45.7	14.9	7.9	35.5	2.8	16.2	1.0	21.4	14.7	60.2
	関西	40.0	20.2	292.3	25.9	1.7	42.2	14.2	7.4	25.4	2.8	15.4	0.9	20.0	14.6	55.3
	岡山・広島・山口	32.3	17.9	301.9	17.5	1.6	40.1	13.3	6.8	34.9	2.5	14.1	0.8	19.3	12.6	52.3
	四国	35.5	20.7	330.2	14.5	1.6	45.1	17.0	7.2	43.9	2.3	14.8	1.3	24.0	14.2	53.4
	九州	30.3	18.3	334.1	17.9	1.5	41.2	14.3	6.6	34.6	2.1	13.4	0.7	20.4	13.2	43.8

*: 該当項目なし

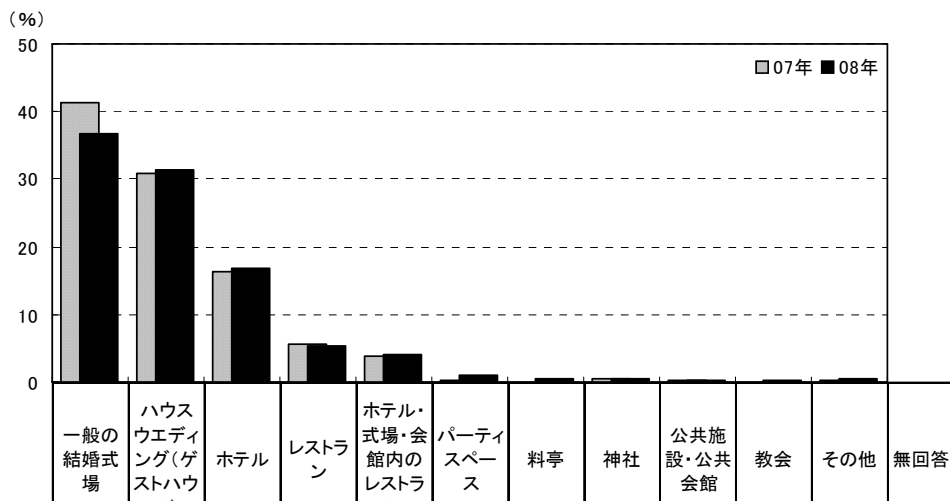
注 *1: 04年までは、婚約記念品としてきている

注 *2: 「ギフト」には「引出物」、「引菓子」、「引菓子以外の食べ物、飲み物」を含む

注 *3: 03年までは「ウエルカムボードを用意した(手作りを除く)」人が対象

披露宴・披露パーティを実施した会場は「一般の結婚式場」が37%、「ハウスウエディング(ゲストハウス)」が31%、「ホテル」が17%であった。

■披露宴・披露パーティ会場(披露宴・披露パーティ実施者／単一回答)

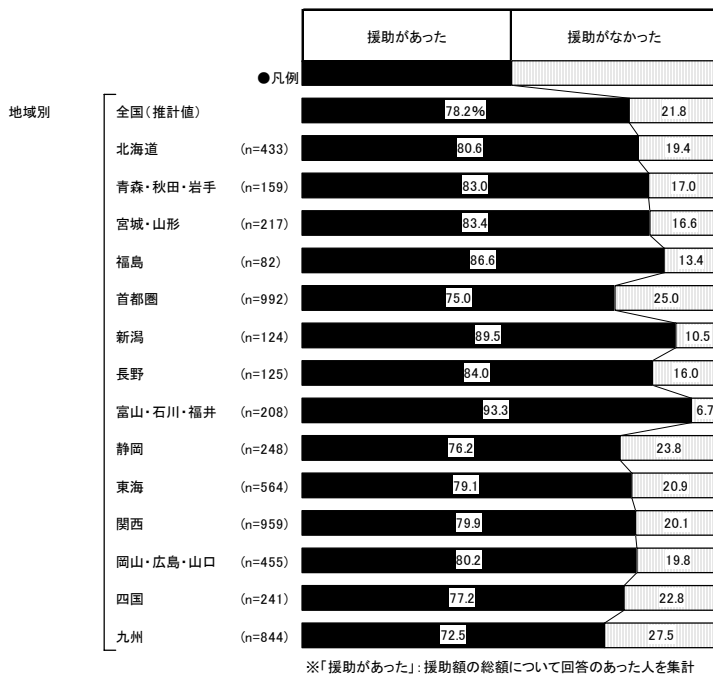
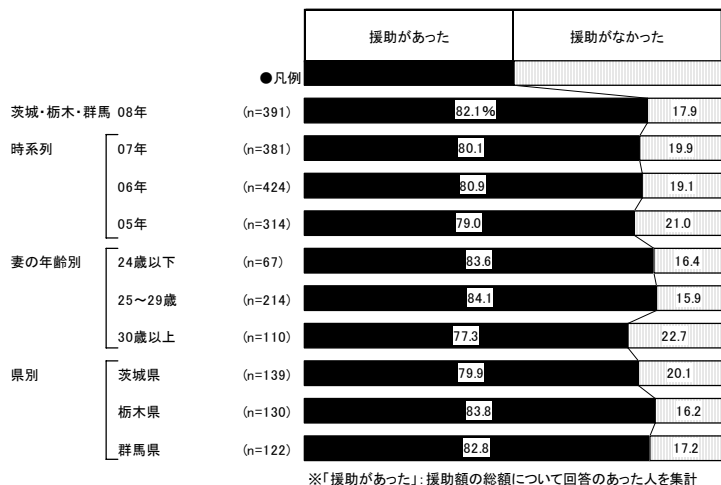


調査数	調査数													
	一般の結婚式場	ハウスウエディング(ゲストハウス)	ホテル	レストラン	ホテル・式場・会館内のレストラン	パーティスペース	料亭	神社	公共施設・公会館	教会	その他	無回答		
茨城・栃木・群馬	08年	465	36.8	31.4	16.8	5.4	4.1	1.1	0.6	0.4	0.2	0.2	0.4	2.6
	07年	461	41.2	30.8	16.3	5.6	3.9	0.2	—	0.4	0.2	—	0.2	1.1
	06年	489	46.6	21.5	19.4	6.7	1.8	0.4	0.4	—	0.6	0.2	0.2	2.0
	05年	392	38.0	16.3	28.6	5.4	5.1	1.0	0.5	0.5	1.3	—	0.8	2.6
	04年	388	51.3	11.3	24.0	6.7	2.1	1.3	0.3	—	1.3	0.5	—	1.3
	03年	380	56.6	4.2	25.0	5.0	5.3	0.3	—	0.3	1.1	—	1.8	0.5
	02年	384	41.7	*	36.7	8.9	4.9	2.6	—	0.3	1.3	1.0	1.3	1.3
妻の年齢別	24歳以下	78	41.0	30.8	10.3	6.4	5.1	1.3	1.3	—	—	—	—	3.8
	25～29歳	263	34.6	35.7	16.3	5.3	3.0	1.1	0.4	0.8	—	0.4	—	2.3
	30歳以上	124	38.7	22.6	21.8	4.8	5.6	0.8	0.8	—	0.8	—	1.6	2.4
県別	茨城県	173	28.9	34.1	21.4	6.4	5.2	—	1.2	—	—	0.6	—	2.3
	栃木県	149	36.2	32.2	18.1	4.0	3.4	2.0	0.7	—	—	—	—	3.4
	群馬県	143	46.9	27.3	9.8	5.6	3.5	1.4	—	1.4	0.7	—	1.4	2.1
地域別	全国(推計値)		28.4	19.1	32.7	9.0	4.3	1.1	0.9	0.8	0.8	0.3	0.8	1.9
	北海道	451	15.7	8.4	48.6	11.1	8.4	3.8	0.2	—	—	1.6	0.9	1.3
	青森・秋田・岩手	217	24.9	17.1	48.8	2.8	2.3	—	0.5	0.5	1.4	—	0.5	1.4
	宮城・山形	256	31.6	12.1	41.0	3.9	8.2	0.4	0.8	—	0.4	0.4	0.4	0.8
	福島	105	52.4	17.1	14.3	3.8	3.8	2.9	1.0	—	1.0	—	1.9	1.9
	首都圏	1100	27.7	14.5	35.4	11.1	4.4	1.2	0.9	0.9	1.1	0.3	0.9	1.6
	新潟	163	42.9	24.5	16.6	8.6	3.7	—	1.8	—	—	0.6	—	1.2
	長野	152	29.6	15.8	34.9	3.9	8.6	2.0	—	0.7	0.7	0.7	2.0	1.3
	富山・石川・福井	260	33.5	28.5	22.7	3.5	2.7	—	1.9	1.2	0.4	0.8	2.7	2.3
	静岡	305	24.9	29.8	28.5	6.2	5.9	0.3	0.7	0.3	—	—	1.6	1.6
	東海	660	35.0	23.0	17.7	13.8	3.0	0.6	1.7	1.4	0.9	0.2	0.8	2.0
	関西	1126	19.3	21.7	39.2	9.8	3.0	1.1	0.9	1.3	0.4	0.7	0.4	2.3
	岡山・広島・山口	541	30.7	23.8	27.2	6.7	4.6	1.1	0.6	0.4	2.2	—	0.6	2.2
	四国	297	42.8	14.1	30.0	7.4	2.0	0.7	—	—	1.3	—	1.0	0.7
	九州	1013	28.3	19.0	35.6	6.3	4.7	1.2	0.7	0.2	0.9	0.1	0.7	2.3

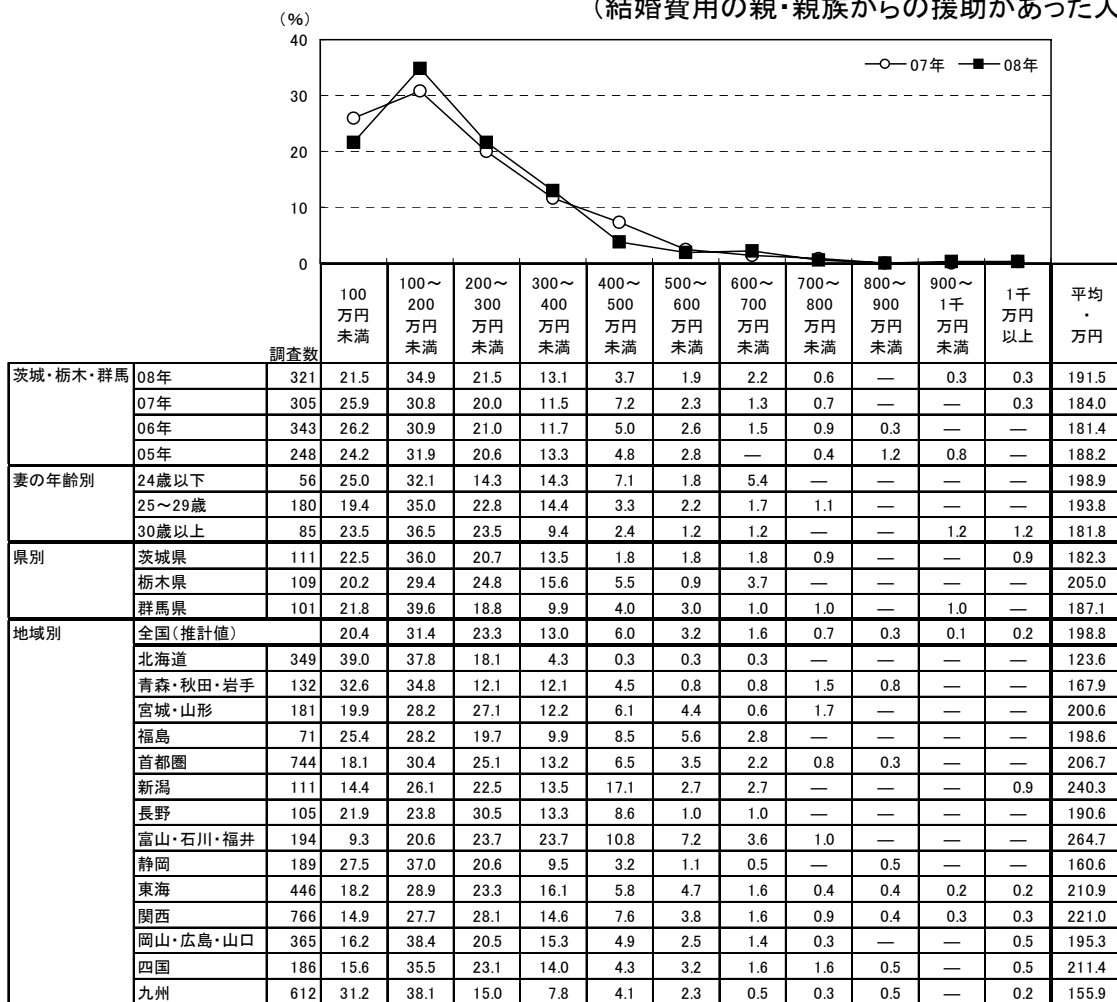
*02年: 該当項目なし

結婚費用に関して、親・親族から援助があった人は82%。
 援助があった人の援助総額の平均は、昨年調査より7.5万円増加し192万円で、06年以降増加傾向にある
 (全国平均199万円)。<参考>茨城182万円、栃木205万円、群馬187万円
 年齢別にみると、20代以下は30代以上よりも援助総額が高い。

■結婚費用(結納、挙式、披露宴・披露パーティ、二次会、新婚旅行合わせて)の親・親族からの援助有無
 (金額回答者のみ/単一回答)



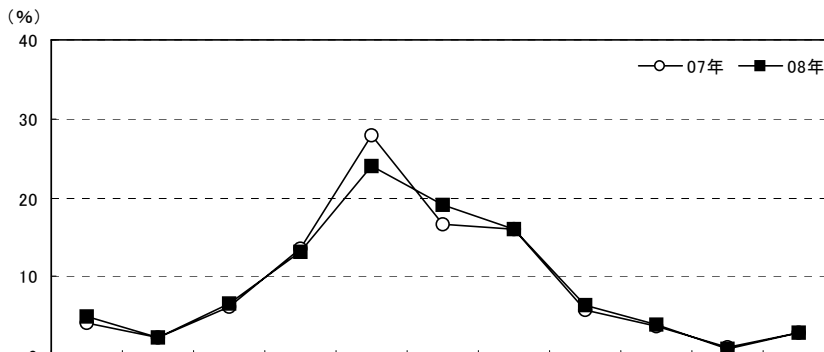
■結婚費用(結納、挙式、披露宴・披露パーティ、二次会、新婚旅行合わせて)の親・親族からの援助総額
 (結婚費用の親・親族からの援助があった人/単一回答)



ご祝儀総額の平均は、昨年調査と同程度の239万円であった(全国平均224万円)。

<参考>茨城249万円、栃木244万円、群馬225万円

■ご祝儀総額(ご祝儀制の披露宴・披露パーティ実施者のうち、金額回答者のみ/単一回答)



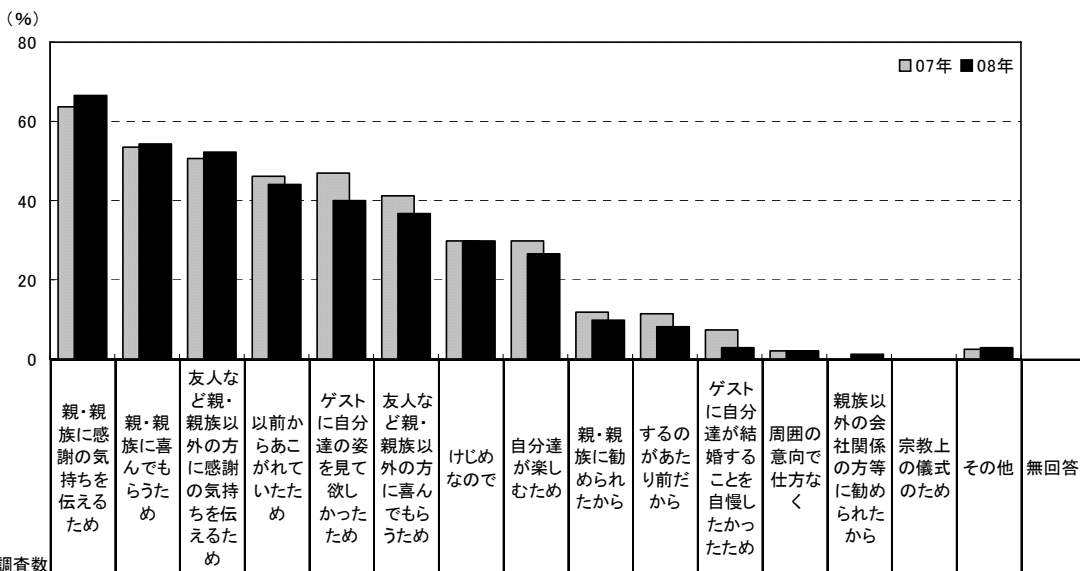
		調査数	50万円未満	50~100万円未満	100~150万円未満	150~200万円未満	200~250万円未満	250~300万円未満	300~350万円未満	350~400万円未満	400~450万円未満	450~500万円未満	500万円以上	無回答	平均・万円
茨城・栃木・群馬	08年	319	5.0	2.2	6.6	13.2	24.1	19.1	16.0	6.3	3.8	0.9	2.8	*	239.4
	07年	308	4.2	2.3	6.2	13.6	27.9	16.6	15.9	5.8	3.6	1.0	2.9	*	238.3
	06年	320	5.0	3.1	8.1	14.4	28.1	15.9	12.8	3.1	5.6	2.2	1.6	*	229.5
	05年	242	5.0	4.5	7.9	14.5	22.3	16.5	15.3	7.9	3.7	0.8	1.7	*	230.3
	04年	364	2.7	3.3	9.3	10.2	23.4	13.2	11.8	5.2	3.6	0.8	0.5	15.9	225.6
	03年	356	5.1	2.0	6.5	10.1	21.3	11.5	11.8	3.7	3.4	1.7	1.4	21.6	234.4
	02年	359	3.1	2.8	6.4	12.8	17.0	15.3	9.7	4.5	1.9	0.3	3.9	22.3	243.8
妻の年齢別	24歳以下	46	4.3	2.2	8.7	21.7	19.6	21.7	13.0	6.5	—	—	2.2	*	222.6
	25~29歳	190	5.8	2.1	5.8	10.0	26.8	18.4	15.3	6.8	4.7	1.6	2.6	*	242.4
	30歳以上	83	3.6	2.4	7.2	15.7	20.5	19.3	19.3	4.8	3.6	—	3.6	*	242.0
披露宴・披露パーティ会場別	一般の結婚式場	115	5.2	—	7.0	12.2	27.8	20.9	15.7	7.0	0.9	0.9	2.6	*	237.1
	ホテル	57	5.3	7.0	3.5	15.8	22.8	14.0	14.0	5.3	7.0	—	5.3	*	242.7
	レストラン	16	6.3	6.3	18.8	12.5	6.3	31.3	12.5	—	6.3	—	—	*	202.2
	ホテル・式場・会館内のレストラン ハウスウェディング(ゲストハウス)	10	10.0	—	10.0	30.0	40.0	10.0	—	—	—	—	—	*	180.2
県別	茨城県	110	4.5	1.8	7.3	12.7	25.5	15.5	13.6	9.1	2.7	2.7	4.5	*	249.0
	栃木県	102	2.9	3.9	4.9	16.7	18.6	17.6	22.5	4.9	4.9	—	2.9	*	244.3
	群馬県	107	7.5	0.9	7.5	10.3	28.0	24.3	12.1	4.7	3.7	—	0.9	*	224.9
地域別	全国(推計値)		4.7	4.6	10.3	15.9	23.5	15.8	13.8	5.2	3.2	1.0	2.0	*	223.6
	北海道	23	21.7	30.4	17.4	8.7	8.7	8.7	4.3	—	—	—	—	*	113.0
	青森・秋田・岩手	75	10.7	2.7	14.7	13.3	18.7	17.3	16.0	4.0	1.3	—	1.3	*	202.2
	宮城・山形	157	1.9	7.0	8.3	19.7	28.0	19.1	8.9	2.5	2.5	1.3	0.6	*	216.7
	福島	68	5.9	2.9	14.7	5.9	20.6	14.7	13.2	5.9	7.4	5.9	2.9	*	246.3
	首都圏	764	4.8	5.2	9.7	16.5	23.4	16.6	12.6	5.8	2.9	0.5	2.0	*	220.4
	新潟	79	2.5	5.1	12.7	13.9	35.4	12.7	8.9	6.3	2.5	—	—	*	208.5
	長野	92	6.5	5.4	9.8	17.4	27.2	21.7	6.5	2.2	2.2	—	1.1	*	201.4
	富山・石川・福井	109	2.8	4.6	11.9	19.3	26.6	15.6	13.8	2.8	0.9	—	1.8	*	208.5
	静岡	212	1.9	0.9	5.2	11.8	25.5	20.3	21.2	5.7	3.3	1.9	2.4	*	254.8
	東海	390	4.4	5.9	13.1	21.3	30.0	12.3	8.7	1.8	1.8	—	0.8	*	196.0
	関西	640	5.8	5.6	15.6	19.7	21.1	12.2	12.0	3.4	2.5	0.6	1.4	*	202.2
	岡山・広島・山口	300	3.3	5.3	9.7	19.3	23.3	16.7	14.0	4.7	1.0	2.0	0.7	*	218.0
	四国	180	2.8	2.2	6.1	15.6	21.7	16.7	17.2	7.8	3.9	3.9	2.2	*	253.2
	九州	723	4.1	1.8	6.5	7.6	19.6	16.3	21.7	8.4	7.2	2.1	4.6	*	270.3

※04年までは金額無回答者を含む
*: 該当項目なし

披露宴・披露パーティをあげた理由ベスト3は、1位「親・親族に感謝の気持ちを伝えるため」(67%)、2位「親・親族に喜んでもらうため」(54%)、3位「友人など親・親族以外の方に感謝の気持ちを伝えるため」(52%)であった。時系列をみると、上位3項目は年々増加傾向にある。

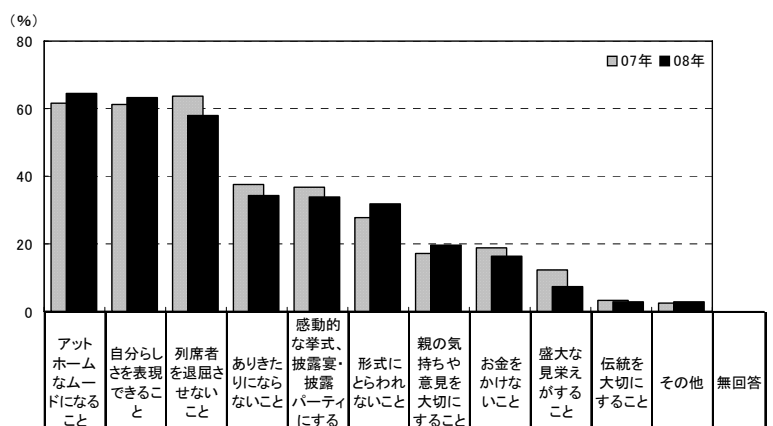
挙式・披露宴・披露パーティの演出を決定する際に心がけたことベスト3は、1位「アットホームなムードになること」(65%)、2位「自分らしさを表現できること」(63%)、3位「列席者を退屈させないこと」(58%)であった。

■披露宴・披露パーティをあげた理由(披露宴・披露パーティ実施者/複数回答)



調査数	茨城・栃木・群馬		
	08年	07年	
妻の年齢別	24歳以下	25~29歳	30歳以上
県別	茨城県	栃木県	群馬県

■挙式・披露宴・披露パーティの演出を決定する際に心がけたこと(全体/複数回答)



調査数	茨城・栃木・群馬		
	08年	07年	
妻の年齢別	24歳以下	25~29歳	30歳以上
県別	茨城県	栃木県	群馬県

*03年以前: 該当項目なし
 ※「感動的な挙式・披露宴・披露パーティにすること」: 06年までは「感動的な披露宴・披露パーティにすること」