

2009年10月22日

ゼクシィ 結婚トレンド調査2009

全国における結婚費用(※)は昨年調査より12.7万円アップの433万円。挙式、披露宴・披露パーティ総額は昨年調査より13.3万円アップの331万円で、招待客1人あたりの費用は5.1万円であった。披露宴・披露パーティをあげた理由は「親・親族に感謝の気持ちを伝えるため」(69%)が1位。

◆首都圏における結婚費用(※)は昨年調査より19.4万円アップの451万円。挙式、披露宴・披露パーティ総額は昨年調査より19.1万円アップの346万円で、招待客1人あたりの費用は5.6万円であった。披露宴・披露パーティをあげた理由は「親・親族に感謝の気持ちを伝えるため」(71%)が1位。

(※結納・婚約～新婚旅行までにかかった費用総額)

結婚情報誌「ゼクシィ」では、新婚カップルの結婚スタイルについて詳細に把握するために、毎年「結婚トレンド調査」を実施しています。1994年に首都圏で開始した調査は、年々調査地域を拡大し、現在は首都圏、関西、東海、九州、北海道、青森・秋田・岩手、宮城・山形、福島、岡山・広島・山口、静岡、茨城・栃木・群馬、新潟、長野、富山・石川・福井、四国の15地域による全国規模の調査を実施しています。全国(「ゼクシィ」非発行地域を除く)の婚姻件数に合わせて推計した「全国値」も算出してありますので、各地域の位置付けもわかるようになってきました。ここに、調査結果の要旨をご報告いたします。
(ゼクシィ 編集長 開 大輔)

【全国の主な内容】

- P3 ◇結婚費用(結納・婚約～新婚旅行までにかかった費用総額)は昨年調査より12.7万円アップの433万円。
- P4 ◇挙式、披露宴・披露パーティ総額は昨年調査より13.3万円アップの331万円。招待客1人あたりの費用は5.1万円で、増加傾向。
- P5 ◇披露宴・披露パーティの招待客人数の平均は74人。
- P6 ◇項目別の平均費用は「挙式、披露宴・披露パーティ総額」をはじめ、「結婚指輪(2人分)」、「新婦の衣裳」、「ブライダルエステ(プレケア)」、「スナップ撮影(業者に支払った費用)」などが増加傾向にある。
- P7 ◇ご祝儀総額の平均は昨年調査と同程度の223万円。
- P8 ◇披露宴・披露パーティをあげた理由1位は「親・親族に感謝の気持ちを伝えるため」(69%)。
◇挙式、披露宴・披露パーティの演出を決定する際に心がけたこと1位は「アットホームなムードになること」(66%)。
- P9 ◇結婚費用に関して、親・親族から援助があった人は78%。援助があった人の援助総額の平均は198万円。

【首都圏の主な内容】

- P3 ◇結婚費用(結納・婚約～新婚旅行までにかかった費用総額)は昨年調査より19.4万円アップの451万円。
- P4 ◇挙式、披露宴・披露パーティ総額は昨年調査より19.1万円アップの346万円。招待客1人あたりの費用は5.6万円で、増加傾向。
- P5 ◇披露宴・披露パーティの招待客人数の平均は69人。
- P6 ◇項目別の平均費用は「挙式、披露宴・披露パーティ総額」をはじめ、「結婚指輪(2人分)」、「新婦の衣裳」、「ブライダルエステ(プレケア)」、「ギフト」などが増加傾向にある。
- P7 ◇ご祝儀総額の平均は昨年調査と同程度の222万円。
- P9 ◇結婚費用に関して、親・親族から援助があった人は77%。援助があった人の援助総額の平均は204万円。

◆出版・印刷物へデータを転載する際には、「結婚情報誌「ゼクシィ」(リクルート発行)調べ」と明記いただけますようお願い申し上げます。

【本件に関するお問い合わせ先】

https://www.recruit.jp/support/inquiry_press.html

【調査概要】

- 【調査方法】 郵送法
- 【調査期間】 2009年4月24日～6月5日
- 【調査対象】 北海道、青森・秋田・岩手、宮城・山形、福島、茨城・栃木・群馬、首都圏、新潟、長野、富山・石川・福井、静岡、東海、関西、岡山・広島・山口、四国、九州の2008年4月～2009年3月に結婚(挙式、披露宴・披露パーティ)をした、もしくは結婚予定があった「ゼクシィ」読者のうち、地域ごとにランダムサンプリングし、調査票を郵送。調査票への記入は妻に依頼。
調査票発送数:23,511件 調査票回収数:7,440件 回収率:31.6%
※対象地域の分け方は、05年の「ゼクシィ」各版の発行地域と同一になります。

【集計サンプル数】

計7,440人[北海道:461人、青森・秋田・岩手:317人、宮城・山形:301人、福島:146人、茨城・栃木・群馬:442人、首都圏(東京・神奈川・千葉・埼玉・山梨):981人、新潟:165人、長野:184人、富山・石川・福井:311人、静岡:330人、東海(愛知・岐阜・三重):691人、関西(大阪・兵庫・京都・奈良・滋賀・和歌山):1,053人、岡山・広島・山口:561人、四国(愛媛・香川・徳島・高知):361人、九州(福岡・佐賀・長崎・熊本・大分・宮崎・鹿児島):1,136人]

- ※回収されたサンプルのうち、対象期間内に挙式または披露宴・披露パーティをどちらも実施していないものは除いています。
- ※地域別の集計は「結婚前の妻の居住地」で行っています。また、04年まではどの地域版のゼクシィ読者であったかに基づいて集計しています。
- ※全国集計については、各地域の婚姻件数(平成19年厚生労働省人口動態調査調べ)に合わせてウエイトバック集計を行った推計値を掲載しています(全国<ゼクシィ発行地域外を除く>の婚姻件数合計は705,120組)。また、04年までの全国集計は、各地域のサンプルをそのまま積み上げて平均を求めた単純平均のため、データに連続性が無いので結果は表示していません。
- ※本文中で使用している時系列のデータは、それぞれ過去に実施した同調査のデータです。調査方法、調査対象者は本年と同様、集計サンプル数については下記の通りです。

- ▼1994年調査 首都圏288人
- ▼1995年調査 首都圏433人
- ▼1996年調査 首都圏353人、関西348人、東海309人
- ▼1997年調査 首都圏、関西、東海 各400人
- ▼1998年調査 首都圏、関西、東海 各400人
- ▼1999年調査 首都圏、関西、東海、九州 各400人
- ▼2000年調査 首都圏、関西、東海、九州 各400人
- ▼2001年調査 北海道、東北、首都圏、東海、静岡、関西、中国、九州 各400人
- ▼2002年調査 北海道、東北、茨城・栃木・群馬、首都圏、東海、静岡、関西、中国、九州 各400人 新潟、長野、富山・石川・福井 各250人
- ▼2003年調査 北海道、東北、茨城・栃木・群馬、首都圏、東海、静岡、関西、中国、九州 各400人 長野、富山・石川・福井、四国 各350人、新潟250人
- ▼2004年調査 北海道、東北、茨城・栃木・群馬、首都圏、東海、静岡、関西、岡山・広島・山口 各400人 新潟230人、長野340人、富山・石川・福井313人、四国305人、九州402人
- ▼2005年調査 北海道、茨城・栃木・群馬、首都圏、東海、関西、岡山・広島・山口、九州 各400人 青森・秋田・岩手156人、宮城・山形347人、福島94人、新潟166人、長野219人、富山・石川・福井214人、静岡279人、四国272人
- ▼2006年調査 北海道:424人、青森・秋田・岩手:162人、宮城・山形:237人、福島:97人、茨城・栃木・群馬:505人、首都圏:1,200人、新潟:125人、長野:169人、富山・石川・福井:152人、静岡:244人、東海:630人、関西:1,094人、岡山・広島・山口:325人、四国:203人、九州:568人
- ▼2007年調査 北海道:432人、青森・秋田・岩手:154人、宮城・山形:248人、福島:85人、茨城・栃木・群馬:475人、首都圏:867人、新潟:154人、長野:158人、富山・石川・福井:221人、静岡:368人、東海:706人、関西:1,164人、岡山・広島・山口:425人、四国:256人、九州:899人
- ▼2008年調査 北海道:488人、青森・秋田・岩手:219人、宮城・山形:268人、福島:109人、茨城・栃木・群馬:475人、首都圏:1,142人、新潟:166人、長野:155人、富山・石川・福井:271人、静岡:307人、東海:690人、関西:1,180人、岡山・広島・山口:556人、四国:311人、九州:1,029人

【回答者のプロフィール】

■結婚時の夫・妻の年齢(全体/単一回答)

【夫】 (%)

	全国(推計値)					首都圏					地域別															
	09年	08年	07年	06年	05年	09年	08年	07年	06年	05年	北海道	青森・秋田・岩手	宮城・山形	福島	茨城・栃木・群馬	首都圏	新潟	長野	富山・石川・福井	静岡	東海	関西	岡山・広島・山口	四国	九州	
24歳以下	8.6	8.9	9.5	9.4	10.1	5.4	6.3	8.1	6.1	8.0	40.6	41.5	43.2	42.2	41.8	40.3	45.9	32.1	41.3	41.8	39.1	43.3	42.8	39.6	38.2	41.0
25～29歳	48.7	48.4	50.5	49.5	54.0	48.5	44.0	51.3	46.6	54.0	47.9	50.2	48.2	50.0	50.0	48.5	52.1	50.5	47.6	53.3	47.6	48.9	48.5	50.7	46.7	
30歳以上	42.6	42.7	39.9	41.1	35.6	45.9	49.6	40.6	47.2	37.8	40.6	36.6	42.2	41.8	40.3	45.9	32.1	41.3	41.8	39.1	43.3	42.8	39.6	38.2	41.0	
無回答	0.1	0.1	—	0.1	0.2	0.2	0.1	—	0.2	0.3	—	—	—	—	—	0.2	—	—	—	—	—	0.1	—	—	—	
平均・歳	29.4	29.4	29.1	29.2	28.8	29.8	29.9	29.3	29.9	29.3	28.9	28.9	29.4	29.6	29.3	29.8	28.3	29.1	29.2	29.3	29.3	29.5	29.1	28.9	29.3	

【妻】 (%)

	全国(推計値)					首都圏					地域別														
	09年	08年	07年	06年	05年	09年	08年	07年	06年	05年	北海道	青森・秋田・岩手	宮城・山形	福島	茨城・栃木・群馬	首都圏	新潟	長野	富山・石川・福井	静岡	東海	関西	岡山・広島・山口	四国	九州
24歳以下	15.2	15.3	16.0	16.2	17.6	12.4	12.2	14.1	11.7	13.3	15.6	18.3	16.6	13.0	16.5	12.4	23.6	16.3	19.9	15.2	16.6	14.2	18.0	18.6	18.0
25～29歳	56.5	57.0	60.6	57.8	62.8	56.1	54.8	64.2	57.5	67.0	57.5	59.6	59.1	58.9	56.1	56.1	55.8	57.1	61.1	57.6	58.6	55.7	57.0	55.7	54.3
30歳以上	28.1	27.6	23.4	25.9	19.5	31.1	32.8	21.7	30.8	19.8	26.9	22.1	24.3	28.1	27.4	31.1	20.6	26.6	19.0	27.3	24.7	30.1	25.0	25.8	27.7
無回答	0.1	0.1	—	0.1	—	0.4	0.2	—	0.1	—	—	—	—	—	—	0.4	—	—	—	—	—	—	—	—	—
平均・歳	27.9	27.9	27.5	27.7	27.3	28.3	28.3	27.5	28.2	27.6	27.9	27.3	27.6	28.0	27.8	28.3	26.9	27.8	27.2	27.8	27.6	28.1	27.6	27.7	27.7

■結婚前の妻の居住地(全体/単一回答)

(%)

	北海道 (n=461)	青森・秋田・岩手 (n=317)	宮城・山形 (n=301)	福島 (n=146)	茨城・栃木・群馬 (n=442)	首都圏 (n=981)	新潟 (n=165)	長野 (n=184)	富山・石川・福井 (n=311)	静岡 (n=330)	東海 (n=691)	関西 (n=1053)	岡山・広島・山口 (n=561)	四国 (n=361)	九州 (n=1136)
札幌市	54.2	青森県 30.3	宮城県 74.1	福島県 100.0	茨城県 40.0	東京都 39.9	新潟県 100.0	長野県 100.0	富山県 37.3	静岡県 100.0	愛知県 69.3	大阪府 44.1	広島県 52.2	愛媛県 41.8	福岡県 41.8
札幌市以外	45.8	秋田県 30.6	山形県 25.9		栃木県 30.5	神奈川県 27.2			石川県 44.1		岐阜県 18.7	兵庫県 25.3	岡山県 31.6	香川県 33.5	佐賀県 5.4
		岩手県 39.1			群馬県 29.4	千葉県 15.2			福井県 18.6		三重県 12.0	京都府 13.9	山口県 16.2	徳島県 16.3	長崎県 9.7
						埼玉県 16.7						奈良県 8.7		高知県 8.3	熊本県 14.7
						山梨県 1.0						滋賀県 5.0			大分県 7.8
												和歌山県 3.0			宮崎県 9.2
															鹿児島県 11.4

結婚費用(結納・婚約～新婚旅行までにかかった費用総額)は昨年調査より12.7万円アップの433万円。
 挙式・披露宴・披露パーティ総額は昨年調査より13.3万円アップの331万円。

◆首都圏TOPICS:結婚費用(結納・婚約～新婚旅行までにかかった費用総額)は昨年調査より19.4万円アップの451万円。挙式・披露宴・披露パーティ総額は昨年調査より19.1万円アップの346万円。

■結納・婚約～新婚旅行にまつわる金額 平均額一覧

▼結納・婚約～新婚旅行までにかかった費用

	全国 (推計値)		首都圏		
	09年	08年	09年	08年	
	平均 (万円)	平均 (万円)	調査数	平均 (万円)	
結納・婚約～新婚旅行までにかかった費用 総額(推計値) *1	433.2	420.5	450.9	431.5	
項目別平均額 *2	結納・会場費	12.0	12.2	129	14.7
	両家の顔合わせ・会場費	5.6	5.5	652	6.3
	婚約指輪	36.2	35.5	535	39.2
	結婚指輪(2人分)	21.6	19.9	926	22.7
	挙式・披露宴・披露パーティ総額	330.7	317.4	952	346.1
	新婚旅行	53.2	53.6	658	56.0
	新婚旅行土産	12.1	12.9	555	10.9

<参考> 招待客1人あたりの挙式・披露宴・披露パーティ費用

	全国	首都圏
披露宴・披露パーティ招待客人数(人)	73.8	73.8
招待客1人あたりの挙式・披露宴・披露パーティ費用 *3	5.1	4.9

■結納・婚約～新婚旅行までにかかった費用 平均額一覧【地域別】

▼結納・婚約～新婚旅行までにかかった費用

	全国 (推計値)	(万円)																														
		北海道		青森・秋田・岩手		宮城・山形		福島		茨城・栃木・群馬		首都圏		新潟		長野		富山・石川・福井		静岡		東海		関西		岡山・広島・山口		四国		九州		
		09年	09年	09年	09年	09年	09年	09年	09年	09年	09年	09年	09年	09年	09年	09年	09年	09年	09年	09年	09年	09年	09年	09年	09年	09年	09年	09年	09年			
結納・婚約～新婚旅行までにかかった費用 総額(推計値) *1	433.2	263.5	412.2	423.1	477.5	467.9	450.9	455.9	465.2	457.6	442.9	454.5	414.7	406.9	442.8	428.9																
項目別平均額 *2	結納・会場費	12.0	14.1	9.8	10.1	14.0	12.8	14.7	14.0	8.9	13.4	15.3	9.1	13.0	8.8	6.6	10.8															
	両家の顔合わせ・会場費	5.6	4.9	5.1	5.8	5.6	4.9	6.3	6.3	4.7	5.3	5.1	5.3	5.6	4.9	4.0	5.6															
	婚約指輪	36.2	28.9	26.8	30.2	28.9	31.1	39.2	32.6	33.2	33.6	34.8	38.6	40.4	33.4	35.3	29.1															
	結婚指輪(2人分)	21.6	21.5	20.7	20.1	21.3	21.7	22.7	21.3	21.2	23.1	21.2	22.8	21.3	19.8	21.4	19.3															
	挙式・披露宴・披露パーティ総額	330.7	183.3	333.5	336.0	378.7	370.2	346.1	357.0	362.8	330.7	340.0	337.8	303.2	306.8	345.4	343.6															
	新婚旅行	53.2	45.0	40.2	44.3	47.7	48.2	56.0	47.2	51.7	66.2	52.6	61.6	56.0	52.7	50.4	41.5															
	新婚旅行土産	12.1	10.2	11.6	12.1	14.2	13.5	10.9	13.3	10.8	15.4	13.2	13.8	13.0	12.5	12.8	10.3															

▼結納・婚約～新婚旅行までにかかった費用(時系列)

	全国	北海道	青森・秋田・岩手	宮城・山形	福島	茨城・栃木・群馬	首都圏	新潟	長野	富山・石川・福井	静岡	東海	関西	岡山・広島・山口	四国	九州
2009年(推計値)	433.2	263.5	412.2	423.1	477.5	467.9	450.9	455.9	465.2	457.6	442.9	454.5	414.7	406.9	442.8	428.9
2008年(推計値)	420.5	255.7	424.1	424.4	459.5	470.7	431.5	458.2	435.7	464.8	433.7	429.5	403.3	406.0	435.8	421.2

<参考> 07年以前は総額の算出方法が異なる

年	全国	北海道	青森・秋田・岩手	宮城・山形	福島	茨城・栃木・群馬	首都圏	新潟	長野	富山・石川・福井	静岡	東海	関西	岡山・広島・山口	四国	九州
2007年	414.2	244.4	393.5	419.0	435.4	460.1	436.3	405.6	439.5	392.5	403.8	416.3	397.3	383.7	427.3	427.2
2006年	396.8	244.7	412.7	420.1	420.8	437.3	407.1	439.6	428.6	424.4	401.7	415.5	371.6	412.9	370.3	407.2
2005年	381.8	233.4	430.6	416.1	460.4	433.9	380.7	418.0	413.6	418.9	415.9	397.5	349.0	391.9	417.2	390.1
2004年	**	221.9	*	*	*	425.8	371.3	411.8	414.1	410.5	391.1	386.1	340.5	360.4	370.3	401.2
2003年	**	231.4	*	*	*	428.1	353.0	378.5	408.4	397.6	391.7	392.7	345.1	372.1	378.8	378.6
2002年	**	222.5	*	*	*	414.6	337.1	359.0	394.4	366.3	373.8	374.6	317.7	361.0	*	396.5
2001年	**	235.1	*	*	*	*	351.7	*	*	*	384.1	394.8	342.3	376.8	*	397.3
2000年	**	*	*	*	*	*	412.4	*	*	*	*	422.7	368.7	*	*	403.1
1999年	**	*	*	*	*	*	403.8	*	*	*	*	431.7	392.8	*	*	421.6
1998年	**	*	*	*	*	*	410.9	*	*	*	*	437.7	403.9	*	*	*
1997年	**	*	*	*	*	*	452.0	*	*	*	*	449.2	431.0	*	*	*

注 *1: 08年に「結納・婚約～新婚旅行までにかかった費用 総額」の算出方法を変更した(「項目別平均額」に掲載している平均値にそれぞれの実施・購入者の割合を乗じて調査対象全体における平均値を口算出し、それらを合計して総額を推計)。一方、07年以前は、「項目別平均額」に掲載している項目すべての実施または購入有無を回答した人の費用を各サンプルごとに合計し、その合計の平均額を算出している。ただし、「項目別平均額」に掲載している項目他に「仲人へのお礼」も計上して算出しているが、「仲人へのお礼」の平均は、サンプル数が少数なので「項目別平均額」には掲載していない

注 *2: 「結納・婚約～新婚旅行までにかかった費用 総額」の算出時に用いた各項目の平均金額を掲載しているが、これは結納・会場費および両家の顔合わせ・会場費については実施した人の、その他の項目については費用の発生した人の平均金額であり、各項目の平均金額の合計は、「結納・婚約～新婚旅行までにかかった費用 総額」とは一致しない

注 *3: 各サンプルごとに「挙式・披露宴・披露パーティ総額(万円)」を「披露宴・披露パーティ招待客人数(人)」で割って算出

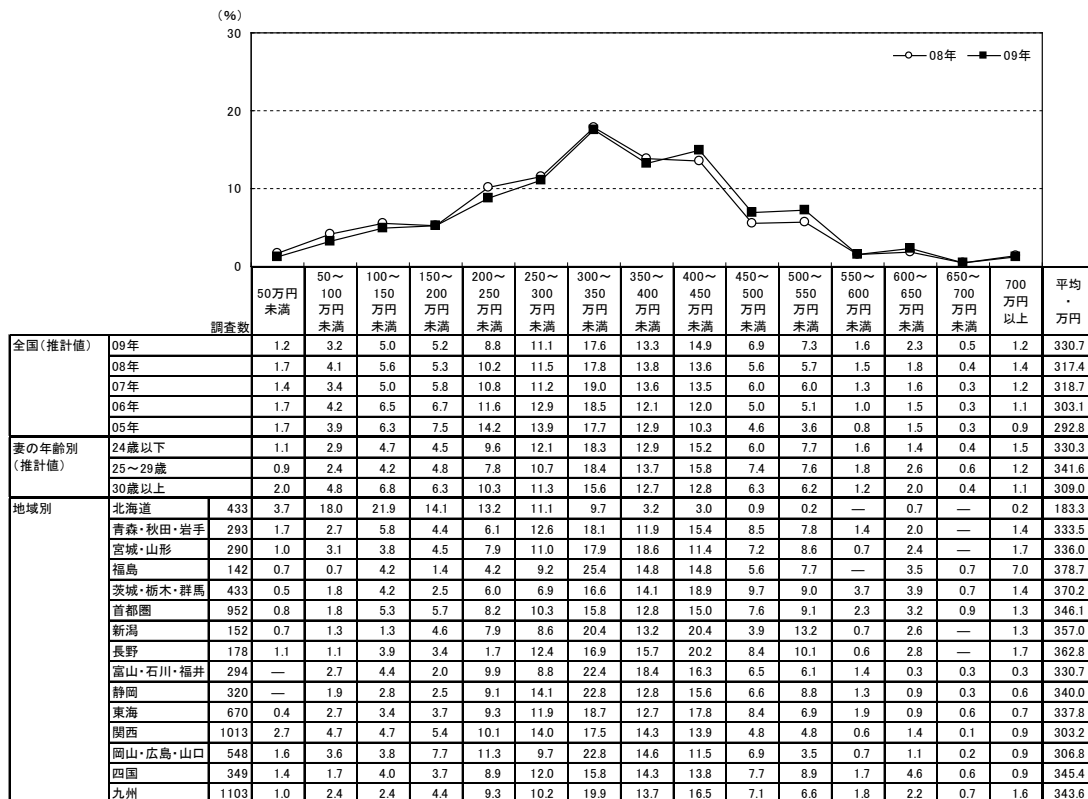
*: 該当項目なし

** : 04年まではウエイトバックした全国値を集計していない

挙式・披露宴・披露パーティ総額は昨年調査より13.3万円アップの331万円で、増加傾向にある。招待客1人あたりの費用は5.1万円で、増加傾向にある。

◆首都圏TOPICS: 挙式・披露宴・披露パーティ総額は昨年調査より19.1万円アップの346万円で、02年以降増加傾向にある。招待客1人あたりの費用は5.6万円で、03年以降増加傾向にある。

■ 挙式・披露宴・披露パーティ総額 (金額回答者のみ/単一回答)



▼ 首都圏データ

	調査数	金額別 (%)													平均・万円		
		50万円未満	50~100万円未満	100~150万円未満	150~200万円未満	200~250万円未満	250~300万円未満	300~350万円未満	350~400万円未満	400~450万円未満	450~500万円未満	500~550万円未満	550~600万円未満	600~650万円未満		650~700万円未満	700万円以上
首都圏	952	0.8	1.8	5.3	5.7	8.2	10.3	15.8	12.8	15.0	7.6	9.1	2.3	3.2	0.9	1.3	346.1
妻の年齢別																	
24歳以下	120	—	2.5	6.7	2.5	9.2	12.5	13.3	10.8	18.3	7.5	10.0	3.3	0.8	0.8	1.7	349.3
25~29歳	539	0.6	0.9	3.5	5.8	6.3	10.9	17.3	11.9	16.1	7.8	9.6	2.6	4.3	1.1	1.3	361.2
30歳以上	289	1.7	2.8	8.0	6.9	11.1	8.3	14.2	15.6	11.4	7.3	7.6	1.4	2.1	0.7	1.0	317.2
平均の推移																	
首都圏(万円)		98年	99年	00年	01年	02年	03年	04年	05年	06年	07年	08年	09年				
		293.8	280.7	289.2	256.4	254.2	263.2	279.8	291.1	312.2	337.9	327.0	346.1				

＜参考＞

招待客1人あたりの挙式・披露宴・披露パーティ費用の推移

	98年	99年	00年	01年	02年	03年	04年	05年	06年	07年	08年	09年	
全国(推計値)	*	*	*	*	*	*	*	*	4.5	4.6	4.8	4.9	5.1
北海道	*	*	*	1.5	1.9	1.8	1.8	2.1	2.2	2.3	2.6	3.0	
青森・秋田・岩手	*	*	*	*	*	*	*	*	3.4	3.5	3.8	3.5	4.0
宮城・山形	*	*	*	*	*	*	*	*	4.2	4.4	4.4	4.3	4.4
福島	*	*	*	*	*	*	*	*	3.7	4.0	3.9	4.3	4.2
茨城・栃木・群馬	*	*	*	*	*	4.0	3.8	4.1	4.2	4.2	4.6	4.7	4.9
首都圏	3.9	4.0	3.9	4.2	4.1	4.1	4.8	5.0	5.0	5.2	5.4	5.6	
新潟	*	*	*	*	4.3	4.4	4.9	4.9	5.0	5.1	5.6	5.5	
長野	*	*	*	*	3.8	3.6	4.1	4.0	4.3	4.8	4.6	4.7	
富山・石川・福井	*	*	*	*	4.8	4.9	4.9	5.2	5.5	5.5	5.8	5.9	
静岡	*	*	*	3.8	3.9	3.9	4.1	4.4	4.3	4.7	4.7	4.9	
東海	4.5	4.4	4.3	4.7	4.8	4.7	4.8	5.1	5.4	5.5	5.7	5.9	
関西	4.2	4.2	4.2	4.2	4.3	4.2	4.5	5.0	5.0	5.1	5.3	5.5	
岡山・広島・山口	*	*	*	4.0	4.3	4.3	4.1	4.6	4.9	4.7	4.9	5.1	
四国	*	*	*	*	*	3.8	4.2	4.2	4.3	4.4	4.5	4.8	
九州	*	3.3	3.1	3.0	3.3	3.3	3.4	3.6	3.6	3.7	3.7	3.9	

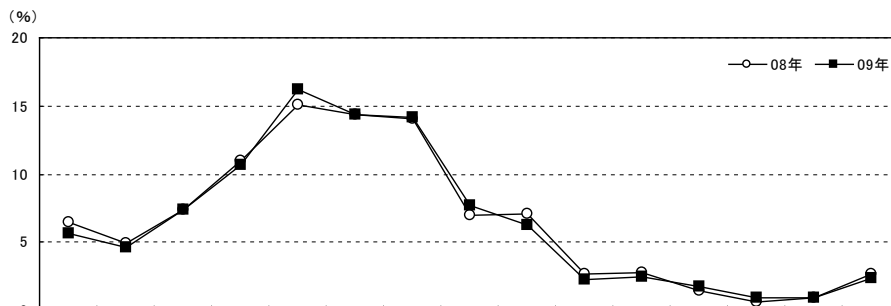
*: 該当項目なし

※各サンプルごとに「挙式・披露宴・披露パーティ総額(万円)」を「披露宴・披露パーティ招待客人数(人)」で割って算出

披露宴・披露パーティの招待客人数の平均は74人で、昨年調査と同程度。

◆首都圏TOPICS: 披露宴・披露パーティの招待客人数の平均は69人で、昨年調査と同程度。

■披露宴・披露パーティの招待客人数(披露宴・披露パーティ実施者/単一回答)



調査数		招待客人数																無回答	平均・人
		30人未満	30~40人未満	40~50人未満	50~60人未満	60~70人未満	70~80人未満	80~90人未満	90~100人未満	100~110人未満	110~120人未満	120~130人未満	130~140人未満	140~150人未満	150~160人未満	160人以上			
全国(推計値)	09年	5.6	4.6	7.4	10.7	16.2	14.4	14.2	7.7	6.3	2.3	2.5	1.7	0.9	0.9	2.4	2.2	73.8	
	08年	6.5	4.9	7.4	11.0	15.1	14.4	14.1	7.0	7.1	2.7	2.8	1.4	0.6	0.9	2.7	1.5	73.8	
	07年	4.9	3.6	6.7	12.0	15.5	14.0	15.5	7.3	6.9	2.4	3.3	1.5	1.0	0.8	3.1	1.5	76.0	
	06年	5.3	4.3	7.2	11.4	16.0	14.2	13.9	6.9	7.5	2.4	2.7	1.7	1.0	0.9	3.1	1.7	75.3	
	05年	5.0	4.4	7.5	10.9	15.5	14.3	13.5	6.4	6.8	2.5	3.4	1.4	1.2	1.2	2.8	3.0	75.3	
妻の年齢別(推計値)	24歳以下	4.3	3.5	6.2	10.7	16.9	13.1	15.5	9.0	6.3	2.2	3.2	1.7	1.2	1.2	2.9	2.2	77.2	
	25~29歳	4.3	3.7	7.3	10.7	16.1	15.3	15.0	7.8	6.6	2.5	2.2	1.9	1.0	1.0	2.4	2.3	75.4	
	30歳以上	8.9	7.2	8.3	10.8	16.1	13.2	11.8	6.7	5.6	2.1	2.7	1.2	0.6	0.6	2.2	1.9	68.8	
地域別	北海道	424	7.5	2.8	3.8	4.2	8.7	8.3	13.4	8.3	11.6	3.8	5.2	5.4	2.1	2.6	9.9	2.4	94.7
	青森・秋田・岩手	308	2.9	5.2	2.6	4.9	6.8	5.2	8.4	5.2	9.7	5.2	8.4	6.5	3.9	3.9	19.2	1.9	115.2
	宮城・山形	295	6.4	2.0	4.7	5.8	12.2	13.2	17.3	6.1	7.5	7.1	6.8	2.7	1.4	2.4	3.1	1.4	83.3
	福島	144	2.8	2.8	3.5	7.6	11.1	6.3	12.5	7.6	10.4	2.8	5.6	4.9	4.2	6.3	10.4	1.4	101.6
	茨城・栃木・群馬	428	4.2	2.8	2.6	5.8	10.7	12.6	17.3	16.1	11.2	5.8	3.3	1.9	1.2	0.5	1.6	2.3	82.6
	首都圏	955	6.6	5.8	7.7	9.3	16.1	16.2	16.2	8.6	5.3	1.8	1.2	1.3	0.4	0.2	0.8	2.4	69.0
	新潟	162	3.1	5.6	5.6	11.7	21.6	22.2	13.0	4.9	6.8	—	3.1	0.6	—	—	0.6	1.2	69.0
	長野	179	2.2	2.8	3.9	6.1	14.0	18.4	16.8	11.2	11.7	1.7	3.4	1.1	2.2	1.7	1.1	1.7	80.9
	富山・石川・福井	304	3.3	3.9	15.5	21.7	24.7	13.8	8.2	3.3	2.6	0.3	0.7	—	—	—	—	2.0	59.8
	静岡	326	4.0	3.1	4.6	6.7	18.1	16.0	19.9	10.4	6.1	3.1	2.1	1.8	0.6	0.3	0.3	2.8	74.9
	東海	667	5.2	5.8	9.1	19.5	25.3	16.6	10.9	2.7	1.3	0.4	0.1	0.1	—	—	0.3	2.2	60.8
	関西	998	7.3	5.5	12.4	15.9	20.9	16.2	11.2	4.6	2.5	0.6	0.4	0.2	0.2	0.1	0.2	1.6	60.5
	岡山・広島・山口	547	6.8	3.7	9.5	15.2	18.8	15.5	14.1	5.9	4.2	0.4	1.8	0.4	0.5	0.2	0.5	2.6	65.6
	四国	356	5.9	3.4	6.2	9.0	12.9	11.8	18.5	7.9	8.1	4.5	3.1	2.0	0.8	1.7	2.2	2.0	78.5
	九州	1116	2.0	2.5	2.6	4.7	7.0	8.7	13.0	11.5	13.9	5.1	8.4	4.2	3.0	3.5	7.3	2.5	98.4

▼首都圏データ

調査数		(%)																平均・人	
		30人未満	30~40人未満	40~50人未満	50~60人未満	60~70人未満	70~80人未満	80~90人未満	90~100人未満	100~110人未満	110~120人未満	120~130人未満	130~140人未満	140~150人未満	150~160人未満	160人以上	無回答		
首都圏	09年	955	6.6	5.8	7.7	9.3	16.1	16.2	16.2	8.6	5.3	1.8	1.2	1.3	0.4	0.2	0.8	2.4	69.0
妻の年齢別	24歳以下	121	7.4	1.7	5.8	8.3	19.8	11.6	20.7	11.6	5.0	0.8	2.5	0.8	2.5	0.8	0.8	—	73.1
	25~29歳	538	4.5	4.8	7.4	9.9	15.6	18.2	16.9	8.9	5.6	1.9	0.6	1.9	0.2	—	0.7	3.0	70.6
	30歳以上	294	9.9	9.2	9.2	8.8	15.6	14.3	13.3	6.8	5.1	2.0	1.7	0.3	—	0.3	1.0	2.4	64.5

平均の推移	95年	96年	97年	98年	99年	00年	01年	02年	03年	04年	05年	06年	07年	08年	09年
首都圏(人)	81.3	80.5	79.4	82.0	78.3	81.6	71.5	69.3	68.7	66.5	67.3	69.6	71.1	68.3	69.0

項目別の平均費用は、「挙式・披露宴・披露パーティ総額」をはじめ、「結婚指輪(2人分)」、「新婦の衣裳」、「新郎の衣裳」、「ブライダルエステ(プレケア)」、「ギフト」、「装花」、「スナップ撮影(業者に支払った費用)」、「ビデオ撮影(業者に支払った費用)」などが増加傾向にある。

◆首都圏TOPICS: 項目別の平均費用は、「挙式・披露宴・披露パーティ総額」をはじめ、「結婚指輪(2人分)」、「新婦の衣裳」、「ブライダルエステ(プレケア)」、「ギフト」、「装花」、「スナップ撮影(業者に支払った費用)」などが増加傾向。

■項目別平均費用一覧(各項目実施者のうち、金額回答者のみ)

▼結婚・婚約～新婚旅行までにかかった費用 平均額一覧

(万円)

		婚約指輪	結婚指輪(2人分)	挙式・披露宴・披露パーティ総額	挙式料	料理+飲み物(1人あたり)	新婦の衣裳	新郎の衣裳	ブライダルエステ(プレケア)	ギフト*1	ブーケ(1個あたり)	装花	ウエルカムボード	スナップ撮影(業者に支払った費用)	ビデオ撮影(業者に支払った費用)	新婚旅行
全国(推計値)	09年	36.2	21.6	330.7	22.1	1.7	43.4	14.7	8.6	33.7	2.6	16.8	1.1	21.2	15.3	53.2
	08年	35.5	19.9	317.4	21.5	1.7	42.5	14.5	7.7	33.1	2.6	15.7	1.0	20.3	14.5	53.6
	07年	35.7	18.5	318.7	21.6	1.7	40.5	13.6	7.7	31.5	2.6	16.1	0.9	19.9	14.5	52.9
	06年	35.5	17.5	303.1	21.7	1.6	39.0	13.1	7.3	29.2	2.5	14.9	0.9	19.4	13.6	51.5
	05年	35.5	16.4	292.8	*	1.6	38.5	12.8	6.5	*	2.5	14.6	0.8	16.4	12.0	49.5
妻の年齢別(推計値)	24歳以下	31.5	20.2	330.3	21.5	1.7	44.7	15.1	7.1	35.1	2.4	17.0	1.1	21.8	15.1	44.8
	25～29歳	35.7	21.7	341.6	21.5	1.7	44.1	14.8	8.8	33.8	2.6	17.2	1.1	21.7	15.7	54.2
	30歳以上	39.5	22.4	309.0	22.8	1.7	41.4	14.0	9.1	32.9	2.7	16.1	1.1	19.6	14.4	55.3
地域別	北海道	28.9	21.5	183.3	26.2	1.3	46.7	15.2	6.3	13.9	2.1	10.0	0.9	14.6	11.6	45.0
	青森・秋田・岩手	26.8	20.7	333.5	15.8	1.5	42.9	15.0	6.3	39.6	1.8	11.8	0.8	17.1	11.6	40.2
	宮城・山形	30.2	20.1	336.0	16.9	1.6	44.7	15.2	6.1	34.6	2.2	16.2	0.9	20.6	14.2	44.3
	福島	28.9	21.3	378.7	23.8	1.6	46.2	17.7	7.1	49.1	2.0	15.0	1.1	20.5	13.8	47.7
	茨城・栃木・群馬	31.1	21.7	370.2	21.4	1.7	44.0	15.5	9.2	40.6	2.5	19.8	1.2	21.7	16.9	48.2
	首都圏	39.2	22.7	346.1	27.1	1.8	40.7	13.6	10.0	33.2	2.9	17.9	1.1	20.9	15.6	56.0
	新潟	32.6	21.3	357.0	12.9	1.8	50.0	16.1	5.6	58.7	2.5	17.2	1.3	24.1	13.5	47.2
	長野	33.2	21.2	362.8	17.4	1.7	45.1	14.3	9.7	43.1	2.7	18.1	0.7	21.1	15.5	51.7
	富山・石川・福井	33.6	23.1	330.7	24.0	1.8	53.0	17.0	7.6	44.4	2.7	16.2	0.9	24.0	16.7	66.2
	静岡	34.8	21.2	340.0	15.7	1.7	46.2	15.2	8.7	41.3	2.9	15.9	1.1	19.4	16.2	52.6
	東海	38.6	22.8	337.8	20.8	1.8	48.1	16.0	8.8	36.4	3.0	18.2	1.1	22.9	16.1	61.6
	関西	40.4	21.3	303.2	22.6	1.8	43.9	14.8	9.0	26.1	2.7	16.9	1.1	20.9	15.4	56.0
	岡山・広島・山口	33.4	19.8	306.8	16.8	1.6	39.8	14.2	7.6	31.6	2.6	15.2	1.1	22.0	15.8	52.7
	四国	35.3	21.4	345.4	18.5	1.6	43.7	15.7	7.1	44.5	2.4	14.3	1.0	29.8	16.0	50.4
	九州	29.1	19.3	343.6	17.0	1.5	41.7	14.3	6.9	35.3	2.0	14.4	0.8	20.6	13.7	41.5

*: 該当項目なし

注 *1: 「ギフト」には「引出物」、「引菓子」、「引菓子以外の食べ物、飲み物」を含む

▼首都圏データ

(万円)

		婚約指輪*1	結婚指輪(2人分)*2	挙式・披露宴・披露パーティ総額	挙式料	料理+飲み物(1人あたり)	新婦の衣裳	新郎の衣裳	ブライダルエステ(プレケア)	ギフト*3	ブーケ(1個あたり)*4	装花	ウエルカムボード*5	スナップ撮影(業者に支払った費用)	ビデオ撮影(業者に支払った費用)	新婚旅行*6
首都圏	09年	39.2	22.7	346.1	27.1	1.8	40.7	13.6	10.0	33.2	2.9	17.9	1.1	20.9	15.6	56.0
	08年	37.4	20.6	327.0	24.0	1.8	39.6	13.6	8.7	32.0	2.8	17.1	1.1	20.4	15.3	55.6
	07年	37.3	19.2	337.9	26.2	1.8	38.3	12.8	8.8	31.2	2.9	17.5	1.1	20.1	15.9	55.6
	06年	37.0	17.9	312.2	24.6	1.7	35.9	11.8	8.2	28.1	2.8	16.3	1.0	19.9	14.6	54.7
	05年	38.7	17.3	291.1	*	1.7	33.5	11.3	6.8	*	2.7	16.7	0.9	17.2	12.8	51.7
	04年	37.3	15.4	279.8	*	1.6	*	*	6.2	*	2.5	15.5	1.0	20.3	13.2	50.7
	03年	36.3	14.1	263.2	*	1.5	*	*	5.5	*	2.6	14.1	1.8	16.1	12.5	46.9
	02年	37.6	13.7	254.2	*	1.5	*	*	*	*	2.6	12.1	1.8	12.6	11.5	48.3
	01年	39.4	12.7	256.4	*	1.6	*	*	*	*	2.0	*	*	11.0	10.2	53.3
	00年	43.6	11.6	289.2	*	1.6	*	*	*	*	2.4	*	*	10.4	9.6	54.7
	99年	42.8	10.5	280.7	*	1.7	*	*	*	*	*	*	*	10.5	*	57.9
	98年	45.1	9.6	293.8	*	*	*	*	*	*	*	*	*	*	*	57.8
	97年	49.9	9.4	301.9	*	*	*	*	*	*	*	*	*	*	*	61.9
	96年	48.2	8.9	*	*	*	*	*	*	*	*	*	*	*	*	54.4
	95年	50.5	9.2	*	*	*	*	*	*	*	*	*	*	*	*	57.6
94年	55.8	*	*	*	*	*	*	*	*	*	*	*	*	*	*	
妻の年齢別	24歳以下	33.5	20.9	349.3	22.8	1.7	41.2	13.5	7.1	36.5	2.5	19.6	1.0	21.1	15.3	47.6
	25～29歳	38.4	22.7	361.2	26.0	1.8	41.8	13.9	10.4	32.4	2.9	18.2	1.1	21.6	16.5	56.9
	30歳以上	42.7	23.4	317.2	29.1	1.8	38.4	13.2	10.3	33.4	3.1	16.8	1.2	19.1	13.9	57.4

*: 該当項目なし

注 *1: 04年までは、婚約記念品としてきている

注 *2: 96年までは「全体」が対象(金額無回答者を含む)

注 *3: 「ギフト」には「引出物」、「引菓子」、「引菓子以外の食べ物、飲み物」を含む

注 *4: 01年までは「ブーケを外部の花屋に依頼した」人が対象

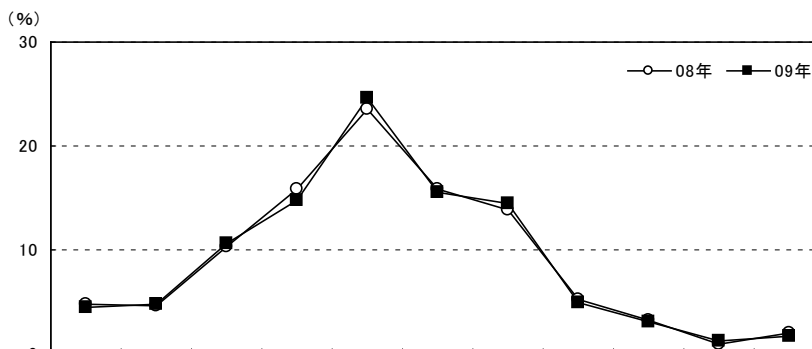
注 *5: 03年までは「ウエルカムボードを用意した(手作りを除く)」人が対象

注 *6: 96年までは「全体」が対象(金額無回答者を含む)

ご祝儀総額の平均は、昨年調査と同程度の223万円。

◆首都圏TOPICS:ご祝儀総額の平均は、昨年調査と同程度の222万円。

■ご祝儀総額(ご祝儀制の披露宴・披露パーティ実施者のうち、金額回答者のみ/単一回答)



		調査数											平均・万円	
		50万円未満	50~100万円未満	100~150万円未満	150~200万円未満	200~250万円未満	250~300万円未満	300~350万円未満	350~400万円未満	400~450万円未満	450~500万円未満	500万円以上		
全国(推計値)	09年	4.4	4.8	10.6	14.7	24.6	15.5	14.5	4.9	3.1	1.3	1.7	222.9	
	08年	4.7	4.6	10.3	15.9	23.5	15.8	13.8	5.2	3.2	1.0	2.0	223.6	
	07年	4.6	4.0	9.8	16.0	25.1	16.5	12.7	4.9	3.2	1.3	1.8	223.8	
	06年	5.2	4.8	9.8	16.0	24.5	16.2	11.7	4.6	4.0	1.1	2.2	222.9	
	05年	6.1	5.3	10.3	14.1	25.2	15.7	12.0	4.6	3.6	1.2	2.0	217.2	
妻の年齢別(推計値)	24歳以下	5.3	3.9	10.1	16.1	24.4	15.2	13.9	4.2	3.8	0.9	2.1	222.2	
	25~29歳	3.7	4.5	9.7	14.5	23.9	17.0	15.7	4.8	3.0	1.5	1.8	227.7	
	30歳以上	5.4	5.8	12.7	14.4	26.1	12.6	12.2	5.3	2.9	1.1	1.5	213.0	
地域別	北海道	25	24.0	24.0	20.0	4.0	4.0	12.0	8.0	—	4.0	—	—	126.0
	青森・秋田・岩手	116	6.0	5.2	8.6	11.2	23.3	13.8	8.6	8.6	0.9	—	229.8	
	宮城・山形	171	6.4	5.8	9.4	15.8	28.7	13.5	11.1	2.9	5.8	—	0.6	206.9
	福島	88	6.8	4.5	9.1	12.5	21.6	11.4	18.2	6.8	4.5	—	4.5	237.9
	茨城・栃木・群馬	313	3.2	2.6	8.9	9.9	29.1	16.6	18.2	6.4	1.9	1.9	1.3	237.1
	首都圏	682	3.5	5.4	11.4	14.8	23.0	15.5	16.3	4.3	2.8	1.5	1.5	222.1
	新潟	87	6.9	3.4	12.6	14.9	32.2	11.5	12.6	2.3	2.3	—	1.1	199.1
	長野	123	3.3	5.7	8.1	13.8	28.5	17.1	14.6	2.4	3.3	0.8	2.4	225.6
	富山・石川・福井	147	2.7	6.1	14.3	19.7	26.5	12.9	10.2	1.4	3.4	1.4	1.4	208.0
	静岡	243	2.5	2.5	6.2	9.9	30.5	21.0	14.0	6.6	2.1	2.9	2.1	244.7
	東海	418	3.1	5.3	12.0	18.4	28.7	16.7	10.3	4.3	1.0	—	0.2	205.0
	関西	649	6.5	5.9	13.7	18.6	26.7	13.7	8.8	2.2	2.5	0.9	0.6	194.6
	岡山・広島・山口	349	5.4	5.2	8.9	14.9	26.4	14.3	14.6	4.0	3.2	0.3	2.9	221.8
	四国	223	4.5	3.6	10.3	10.8	18.8	16.6	17.0	9.4	3.1	1.3	4.5	247.2
九州	851	4.5	1.9	5.4	11.3	18.4	16.8	19.0	9.8	6.0	2.5	4.5	266.2	

▼首都圏データ

		調査数											平均・万円	
		50万円未満	50~100万円未満	100~150万円未満	150~200万円未満	200~250万円未満	250~300万円未満	300~350万円未満	350~400万円未満	400~450万円未満	450~500万円未満	500万円以上		
首都圏	09年	682	3.5	5.4	11.4	14.8	23.0	15.5	16.3	4.3	2.8	1.5	1.5	222.1
妻の年齢別	24歳以下	91	6.6	5.5	8.8	14.3	20.9	14.3	16.5	3.3	6.6	—	3.3	227.4
	25~29歳	400	2.3	5.8	10.3	14.5	22.0	18.8	17.8	3.0	2.5	2.0	1.3	226.8
	30歳以上	191	4.7	4.7	15.2	15.7	26.2	9.4	13.1	7.3	1.6	1.0	1.0	209.7

平均の推移	95年	96年	97年	98年	99年	00年	01年	02年	03年	04年	05年	06年	07年	08年	09年
首都圏(万円)	216.8	227.3	223.5	231.4	221.4	225.5	207.2	199.4	206.7	202.6	207.8	219.4	222.6	220.4	222.1

披露宴・披露パーティをあげた理由

披露宴・披露パーティをあげた理由ベスト3は、1位「親・親族に感謝の気持ちを伝えるため」(69%)、2位「親・親族に喜んでもらうため」(58%)、3位「友人など親・親族以外の方に感謝の気持ちを伝えるため」(55%)であった。時系列をみると、「親・親族に感謝の気持ちを伝えるため」や「友人など親・親族以外の方に感謝の気持ちを伝えるため」などは年々増加傾向にある。

挙式、披露宴・披露パーティの演出を決定する際に心がけたことベスト3は、1位「アットホームなムードになること」(66%)、2位「自分らしさを表現できること」(60%)、3位「列席者を退屈させないこと」(58%)であった。

■披露宴・披露パーティをあげた理由(披露宴・披露パーティ実施者/複数回答)

		親・親族に感謝の気持ちを伝えるため	親・親族に喜んでもらうため	友人など親・親族以外の方に感謝の気持ちを伝えるため	以前かあらかじめがいたため	ゲストに自分達の姿を見て欲しかったため	友人など親・親族以外の方に喜んでもらうため	けじめなので	自分達が楽しむため	親・親族に勧められたから	するのあたり前だから	ゲストに自分達が結婚することを自慢したかったため	周囲の意向で仕方なく	親族以外の会社関係の方等に勧められたから	宗教上の儀式のため	その他	無回答
全国(推計値)	09年	69.3	58.0	54.7	44.9	44.1	41.4	30.4	29.7	11.4	8.3	4.3	1.9	0.7	0.3	2.2	0.6
	08年	67.5	58.4	50.2	42.7	43.3	40.4	30.7	28.1	10.5	8.1	4.2	2.0	0.7	0.1	2.6	0.7
	07年	63.1	55.5	46.5	44.4	46.1	38.6	30.8	28.5	10.5	9.7	4.9	1.9	0.6	0.1	2.0	0.8
	06年	60.3	54.9	42.3	41.1	45.1	37.0	31.5	29.3	11.9	8.7	4.7	2.3	0.6	0.1	2.2	0.8
妻の年齢別(推計値)	24歳以下	66.6	55.9	54.2	55.9	49.7	45.0	29.6	33.1	13.5	11.3	6.0	2.0	0.7	0.2	2.1	0.9
	25~29歳	70.4	58.2	56.6	47.9	46.0	43.0	31.0	30.8	11.3	8.8	4.5	1.7	0.5	0.3	1.8	0.5
	30歳以上	68.3	58.6	51.2	32.7	36.7	36.2	29.9	25.5	10.3	5.6	2.9	2.3	0.9	0.4	3.1	0.6

▼首都圏データ

		調査数	親・親族に感謝の気持ちを伝えるため	親・親族に喜んでもらうため	友人など親・親族以外の方に感謝の気持ちを伝えるため	以前かあらかじめがいたため	ゲストに自分達の姿を見て欲しかったため	友人など親・親族以外の方に喜んでもらうため	けじめなので	自分達が楽しむため	親・親族に勧められたから	するのあたり前だから	ゲストに自分達が結婚することを自慢したかったため	周囲の意向で仕方なく	親族以外の会社関係の方等に勧められたから	宗教上の儀式のため	その他	無回答
首都圏	09年	955	70.8	60.5	57.4	43.5	43.9	41.7	32.8	32.4	11.2	6.3	4.0	1.9	0.4	0.2	2.4	0.3
	08年	1100	70.6	61.5	49.8	42.1	42.3	40.5	30.3	31.1	9.3	7.7	3.9	2.1	0.5	0.3	2.7	0.7
	07年	839	65.2	54.7	48.4	46.5	45.4	38.5	32.8	29.0	9.2	8.9	4.8	1.7	0.4	0.1	1.3	0.6
	06年	1150	60.8	57.3	43.4	39.0	42.7	36.4	33.7	30.4	12.3	9.1	4.4	2.3	0.7	—	2.2	0.7
妻の年齢別	24歳以下	121	67.8	60.3	60.3	53.7	49.6	48.8	32.2	39.7	16.5	5.0	6.6	2.5	—	—	2.5	0.8
	25~29歳	538	71.9	60.0	59.5	49.6	45.9	43.5	34.6	34.0	11.0	7.2	3.9	2.0	0.4	0.2	1.9	0.4
	30歳以上	294	69.7	61.2	52.4	28.2	37.4	35.4	29.9	26.2	9.5	5.1	3.1	1.4	0.7	0.3	3.4	—

■挙式、披露宴・披露パーティの演出を決定する際に心がけたこと(全体/複数回答)

		アットホームなムードになること	自分らしさを表現できること	列席者を退屈させないこと	感動的な挙式、披露宴・披露パーティにすること	形式にとらわれないこと	ありきたりにならないこと	親の気持ちや意見を大切にすること	お金をかけないこと	盛大な見栄えがすること	伝統を大切にすること	その他	無回答
全国(推計値)	09年	65.7	59.8	57.8	32.9	29.6	29.4	19.1	18.4	8.2	3.1	2.7	0.2
	08年	68.2	57.0	56.0	33.9	30.8	30.1	19.6	16.7	7.1	2.9	2.1	0.4
	07年	65.3	59.9	58.4	33.6	31.8	34.0	18.9	16.8	7.6	2.7	2.5	0.3
	06年	67.1	58.1	56.7	30.8	35.7	34.9	18.2	16.7	7.3	2.8	2.8	0.4
	05年	64.7	56.7	54.1	27.6	36.3	33.6	18.6	16.7	5.5	2.6	2.9	0.5
妻の年齢別(推計値)	24歳以下	59.5	63.9	60.8	43.2	29.0	33.9	18.5	18.7	13.4	2.2	1.8	0.2
	25~29歳	64.9	61.0	59.1	33.4	28.7	30.6	20.1	18.0	8.4	3.1	2.7	0.2
	30歳以上	70.6	55.1	53.5	26.6	31.6	24.6	17.3	19.1	4.9	3.7	3.3	0.1

※「感動的な挙式、披露宴・披露パーティにすること」:06年までは「感動的な披露宴・披露パーティにすること」

▼首都圏データ

		調査数	アットホームなムードになること	自分らしさを表現できること	列席者を退屈させないこと	感動的な挙式、披露宴・披露パーティにすること	形式にとらわれないこと	ありきたりにならないこと	親の気持ちや意見を大切にすること	お金をかけないこと	盛大な見栄えがすること	伝統を大切にすること	その他	無回答
首都圏	09年	981	69.1	62.7	57.4	31.6	32.2	26.9	18.6	16.1	9.0	3.5	3.5	0.1
	08年	1142	72.9	56.9	54.5	29.5	33.1	26.2	19.8	14.7	5.9	3.2	2.3	0.4
	07年	867	68.4	62.5	58.5	30.6	31.6	31.1	17.6	14.3	6.3	2.3	2.7	0.2
	06年	1200	71.9	57.0	54.4	26.7	37.6	33.0	16.3	14.4	8.0	2.7	2.4	0.3
	05年	400	68.0	57.8	48.5	24.8	37.8	32.3	17.5	15.8	5.5	2.5	3.0	0.5
	04年	396	79.0	56.3	59.1	26.3	54.3	40.2	17.2	18.4	5.8	2.3	4.5	1.8
	03年	394	73.1	55.1	59.1	*	45.9	37.3	20.1	18.8	8.1	1.5	1.8	2.5
	02年	393	69.0	51.7	56.2	*	48.6	32.8	18.6	24.9	5.9	1.5	3.1	0.5
	01年	390	65.6	53.6	46.2	*	50.5	33.1	17.7	22.1	6.9	2.6	4.9	2.3
	00年	396	63.4	59.6	56.1	*	53.0	32.6	21.0	29.5	5.6	4.3	2.8	0.3
妻の年齢別	24歳以下	122	57.4	67.2	59.0	43.4	31.1	30.3	19.7	16.4	18.9	3.3	1.6	—
	25~29歳	550	68.4	64.5	60.0	32.0	30.2	27.3	20.5	16.0	9.1	3.3	3.6	0.2
	30歳以上	305	74.8	57.7	52.1	26.6	35.7	24.9	14.4	16.4	4.9	3.9	3.9	—

*03年以前:該当項目なし

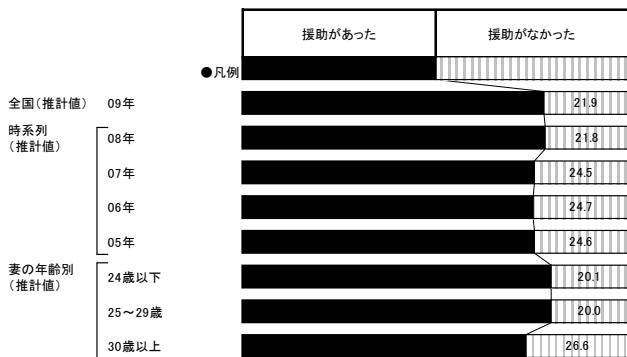
※「感動的な挙式、披露宴・披露パーティにすること」:06年までは「感動的な披露宴・披露パーティにすること」

結婚費用に関して、親・親族から援助があった人は78%。
援助があった人の援助総額の平均は、昨年調査と同程度の198万円。

◆首都圏TOPICS:結婚費用に関して、親・親族から援助があった人は77%。援助があった人の援助総額の平均は、昨年調査より2.3万円減少し204万円。

■結婚費用(結納、挙式、披露宴・披露パーティ、二次会、新婚旅行合わせて)の親・親族からの援助有無

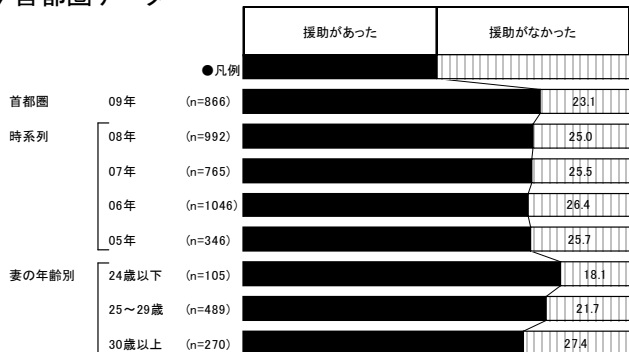
(金額回答者のみ/単一回答)



地域別	調査数	援助の有無	
		援助があった	援助がなかった
北海道	393	85.8	14.2
青森・秋田・岩手	247	85.0	15.0
宮城・山形	254	84.6	15.4
福島	115	86.1	13.9
茨城・栃木・群馬	373	82.6	17.4
首都圏	866	76.9	23.1
新潟	123	88.6	11.4
長野	158	81.6	18.4
富山・石川・福井	234	85.9	14.1
静岡	285	77.5	22.5
東海	575	76.5	23.5
関西	881	76.5	23.5
岡山・広島・山口	477	79.9	20.1
四国	289	85.8	14.2
九州	973	70.5	29.5

※援助の有無は、援助額がわからないと回答した人を除いて集計している

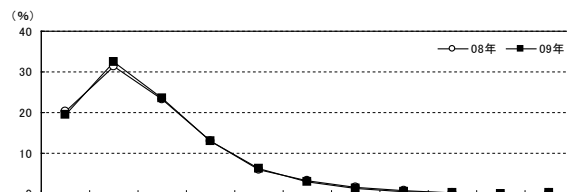
▼首都圏データ



※援助の有無は、援助額がわからないと回答した人を除いて集計している

■結婚費用(結納、挙式、披露宴・披露パーティ、二次会、新婚旅行合わせて)の親・親族からの援助総額

(結婚費用の親・親族からの援助があった人/単一回答)



調査対象	調査数	援助総額										平均・万円
		100万円未満	100~200万円未満	200~300万円未満	300~400万円未満	400~500万円未満	500~600万円未満	600~700万円未満	700~800万円未満	800~900万円未満	900~1千円未満	
全国(推計値) 09年	194	32.5	23.5	12.9	6.2	3.0	1.4	0.5	0.2	0.1	0.3	197.5
08年	204	31.4	23.3	13.0	6.0	3.2	1.6	0.7	0.3	0.1	0.2	198.8
07年	234	33.3	21.3	12.0	5.9	2.3	0.9	0.5	0.2	—	0.1	182.1
06年	239	33.1	22.2	11.6	4.3	2.9	0.9	0.5	0.3	0.1	0.2	181.4
05年	218	34.6	22.7	12.2	4.6	2.7	0.6	0.2	0.4	—	0.2	181.0
妻の年齢別(推計値)												
24歳以下	218	30.0	19.9	13.3	7.3	4.6	2.1	0.5	0.5	—	0.1	204.7
25~29歳	188	32.3	25.0	12.7	5.9	2.4	1.5	0.6	0.2	0.1	0.4	198.8
30歳以上	196	34.3	22.0	13.0	6.2	3.3	1.0	0.1	0.2	0.1	0.2	190.5
地域別												
北海道	337	32.9	42.1	18.7	4.2	1.2	0.9	—	—	—	—	128.0
青森・秋田・岩手	210	27.1	32.9	20.0	11.0	3.8	1.4	2.9	—	1.0	—	177.4
宮城・山形	215	16.3	35.8	20.5	16.3	5.6	3.3	1.4	0.5	0.5	—	200.8
福島	99	21.2	29.3	22.2	11.1	6.1	5.1	2.0	2.0	—	1.0	221.4
茨城・栃木・群馬	308	17.5	35.1	23.4	12.7	7.1	2.6	1.0	0.6	—	—	193.8
首都圏	666	15.8	33.6	25.7	12.2	7.4	2.7	1.4	0.5	0.2	0.2	204.4
新潟	109	10.1	25.7	32.1	11.9	11.0	4.6	3.7	0.9	—	—	238.5
長野	129	20.2	27.9	25.6	18.6	3.1	2.3	—	0.8	0.8	—	201.1
富山・石川・福井	201	15.4	23.4	19.9	21.9	9.0	6.0	3.5	—	0.5	—	247.6
静岡	221	24.0	38.0	22.2	8.6	4.1	1.8	1.4	—	—	—	166.7
東海	440	15.0	28.6	24.3	16.4	8.9	3.8	2.0	0.5	0.5	—	225.1
関西	674	18.4	28.3	24.6	15.6	5.3	4.5	1.9	0.9	0.1	0.1	210.0
岡山・広島・山口	381	16.8	33.1	22.6	15.0	6.3	3.9	1.3	0.3	0.8	—	205.5
四国	248	21.8	28.2	24.2	11.7	8.1	3.2	1.6	—	0.8	—	201.9
九州	686	33.5	35.6	16.9	9.3	2.6	1.2	0.3	0.1	0.1	—	146.2

▼首都圏データ

調査対象	調査数	援助総額										平均・万円
		100万円未満	100~200万円未満	200~300万円未満	300~400万円未満	400~500万円未満	500~600万円未満	600~700万円未満	700~800万円未満	800~900万円未満	900~1千円未満	
首都圏 09年	666	15.8	33.6	25.7	12.2	7.4	2.7	1.4	0.5	0.2	0.2	204.4
24歳以下	86	18.6	33.7	22.1	9.3	7.0	5.8	2.3	1.2	—	—	203.4
25~29歳	383	15.1	31.9	29.0	12.0	7.0	1.6	1.6	0.5	0.3	0.3	208.0
30歳以上	196	15.8	37.2	20.4	13.8	8.2	3.6	0.5	—	—	—	197.3
平均の推移		05年	06年	07年	08年	09年						
首都圏(万円)		175.8	183.6	186.2	206.7	204.4						