

2009年10月22日

ゼクシィ東海版 結婚トレンド調査2009

東海における結婚費用(※)は昨年調査より25.0万円アップの455万円。
挙式、披露宴・披露パーティ総額は昨年調査より22.6万円アップの338万円で、
02年以降増加傾向にある。披露宴・披露パーティをあげた理由は「親・親族に感謝の気持ちを伝えるため」(63%)が1位。(※結納・婚約～新婚旅行までにかかった費用総額)

結婚情報誌「ゼクシィ」では、新婚カップルの結婚スタイルについて詳細に把握するために、毎年「結婚トレンド調査」を実施しています。1994年に首都圏で開始した調査は、年々調査地域を拡大し、現在は首都圏、関西、東海、九州、北海道、青森・秋田・岩手、宮城・山形、福島、岡山・広島・山口、静岡、茨城・栃木・群馬、新潟、長野、富山・石川・福井、四国の15地域による全国規模の調査を実施しています。全国(「ゼクシィ」非発行地域を除く)の婚姻件数に合わせて推計した「全国値」も算出してありますので、各地域の位置付けもわかるようになってきました。ここに、調査結果の要旨をご報告いたします。

(ゼクシィ東海版 編集長 松原 統一)

【主な内容】

- P3 ◇結婚費用(結納・婚約～新婚旅行までにかかった費用総額)は昨年調査より25.0万円アップの455万円(全国平均433万円)。
- P4 ◇挙式、披露宴・披露パーティ総額は昨年調査より22.6万円アップの338万円(全国平均331万円)。02年以降増加傾向にあり、7年間で74.3万円アップ。
◇招待客1人あたりの費用は5.9万円。
- P5 ◇披露宴・披露パーティの招待客人数の平均は61人で、全国平均を13人下回っている(全国平均74人)。
- P6 ◇項目別の平均費用は「挙式、披露宴・披露パーティ総額」をはじめ、「結婚指輪(2人分)」、「新婦の衣裳」、「新郎の衣裳」、「装花」、「ビデオ撮影(業者に支払った費用)」、「新婚旅行」などが増加傾向にある。
- P7 ◇ご祝儀総額の平均は205万円(全国平均223万円)。
- P8 ◇披露宴・披露パーティをあげた理由1位は「親・親族に感謝の気持ちを伝えるため」(63%)。
◇挙式、披露宴・披露パーティの演出を決定する際に心がけたこと1位は「アットホームなムードになること」(65%)。
- P9 ◇結婚費用に関して、親・親族から援助があった人は77%。援助総額の平均は225万円(全国平均198万円)。

◆出版・印刷物へデータを転載する際には、「結婚情報誌「ゼクシィ」(リクルート発行)調べ」と明記いただけますようお願い申し上げます。

【本件に関するお問い合わせ先】

https://www.recruit.jp/support/inquiry_press.html

結婚費用(結納・婚約～新婚旅行までにかかった費用総額)は昨年調査より25.0万円アップの455万円(全国平均433万円)。

挙式、披露宴・披露パーティ総額は昨年調査より22.6万円アップの338万円(全国平均331万円)。

■結納・婚約～新婚旅行にまつわる金額 平均額一覧

▼結納・婚約～新婚旅行までにかかった費用

	東海		県別		
			愛知県	岐阜県	三重県
	09年 調査数	平均 (万円)	09年 平均 (万円)	09年 平均 (万円)	09年 平均 (万円)
結納・婚約～新婚旅行までにかかった費用 総額(推計値) *1	454.5	429.5	455.3	468.1	430.4
項目別平均額 *2					
結納・会場費	103	9.1	10.7	8.8	8.9
両家の顔合わせ・会場費	423	5.3	5.0	5.5	4.9
婚約指輪	358	38.6	37.5	38.8	32.9
結婚指輪(2人分)	657	22.8	20.7	22.5	25.3
挙式、披露宴・披露パーティ総額	670	337.8	315.2	339.2	315.8
新婚旅行	527	61.6	60.2	61.0	63.0
新婚旅行土産	435	13.8	14.2	13.6	13.0

<参考>招待客1人あたりの挙式、披露宴・披露パーティ費用

	東海	愛知県	岐阜県	三重県
披露宴・披露パーティ招待客人数(人)	667	60.8	60.2	60.0
招待客1人あたりの挙式、披露宴・披露パーティ費用 *3	648	5.9	5.7	6.0

■結納・婚約～新婚旅行までにかかった費用 平均額一覧【地域別】

▼結納・婚約～新婚旅行までにかかった費用

	全国 (推計値)
	09年
結納・婚約～新婚旅行までにかかった費用 総額(推計値) *1	433.2
項目別平均額 *2	
結納・会場費	12.0
両家の顔合わせ・会場費	5.6
婚約指輪	36.2
結婚指輪(2人分)	21.6
挙式、披露宴・披露パーティ総額	330.7
新婚旅行	53.2
新婚旅行土産	12.1

(万円)														
北海道	青森・秋田・岩手	宮城・山形	福島	茨城・栃木・群馬	首都圏	新潟	長野	富山・石川・福井	静岡	東海	関西	岡山・広島・山口	四国	九州
09年	09年	09年	09年	09年	09年	09年	09年	09年	09年	09年	09年	09年	09年	09年
263.5	412.2	423.1	477.5	467.9	450.9	455.9	465.2	457.6	442.9	454.5	414.7	406.9	442.8	428.9
14.1	9.8	10.1	14.0	12.8	14.7	14.0	8.9	13.4	15.3	9.1	13.0	8.8	6.6	10.8
4.9	5.1	5.8	5.6	4.9	6.3	6.3	4.7	5.3	5.1	5.3	5.6	4.9	4.0	5.6
28.9	26.8	30.2	28.9	31.1	39.2	32.6	33.2	33.6	34.8	38.6	40.4	33.4	35.3	29.1
21.5	20.7	20.1	21.3	21.7	22.7	21.3	21.2	23.1	21.2	22.8	21.3	19.8	21.4	19.3
183.3	333.5	336.0	378.7	370.2	346.1	357.0	362.8	330.7	340.0	337.8	303.2	306.8	345.4	343.6
45.0	40.2	44.3	47.7	48.2	56.0	47.2	51.7	66.2	52.6	61.6	56.0	52.7	50.4	41.5
10.2	11.6	12.1	14.2	13.5	10.9	13.3	10.8	15.4	13.2	13.8	13.0	12.5	12.8	10.3

▼結納・婚約～新婚旅行までにかかった費用(時系列)

2009年(推計値)	433.2
2008年(推計値)	420.5

263.5	412.2	423.1	477.5	467.9	450.9	455.9	465.2	457.6	442.9	454.5	414.7	406.9	442.8	428.9
255.7	424.1	424.4	459.5	470.7	431.5	458.2	435.7	464.8	433.7	429.5	403.3	406.0	435.8	421.2

<参考>07年以前は総額の算出方法が異なる

2007年	414.2
2006年	396.8
2005年	381.8
2004年	**
2003年	**
2002年	**
2001年	**
2000年	**
1999年	**
1998年	**
1997年	**

244.4	393.5	419.0	435.4	460.1	436.3	405.6	439.5	392.5	403.8	416.3	397.3	383.7	427.3	427.2
244.7	412.7	420.1	420.8	437.3	407.1	439.6	428.6	424.4	401.7	415.5	371.6	412.9	370.3	407.2
233.4	430.6	416.1	460.4	433.9	380.7	418.0	413.6	418.9	415.9	397.5	349.0	391.9	417.2	390.1
221.9	*	*	*	425.8	371.3	411.8	414.1	410.5	391.1	386.1	340.5	360.4	370.3	401.2
231.4	*	*	*	428.1	353.0	376.5	408.4	397.6	391.7	392.7	345.1	372.1	378.8	378.6
222.5	*	*	*	414.6	337.1	359.0	394.4	366.3	373.8	374.6	317.7	361.0	*	396.5
235.1	*	*	*	*	351.7	*	*	*	384.1	394.8	342.3	376.8	*	397.3
*	*	*	*	*	412.4	*	*	*	*	422.7	368.7	*	*	403.1
*	*	*	*	*	403.8	*	*	*	*	431.7	392.8	*	*	421.6
*	*	*	*	*	410.9	*	*	*	*	437.7	403.9	*	*	*
*	*	*	*	*	452.0	*	*	*	*	449.2	431.0	*	*	*

注 *1:08年に「結納・婚約～新婚旅行までにかかった費用 総額」の算出方法を変更した(「項目別平均額」に掲載している平均値にそれぞれの実施・購入者の割合を乗じて調査対象全体における平均値を算出し、それらを合計して総額を推計)。一方、07年以前は、「項目別平均額」に掲載している項目すべての実施または購入有無を回答した人の費用を各サンプルごとに合計し、その合計の平均額を算出している。ただし、「項目別平均額」に掲載している項目の他に「仲人へのお礼」も計上して算出しているが、「仲人へのお礼」の平均は、サンプル数が少数なので「項目別平均額」には掲載していない

注 *2:「結納・婚約～新婚旅行までにかかった費用 総額」の算出時に用いた各項目の平均金額を掲載しているが、これは結納・会場費および両家の顔合わせ・会場費については実施した人の、その他の項目については費用の発生した人の平均金額であり、各項目の平均金額の合計は、「結納・婚約～新婚旅行までにかかった費用 総額」とは一致しない

注 *3:各サンプルごとに「挙式、披露宴・披露パーティ総額(万円)」を「披露宴・披露パーティ招待客人数(人)」で割って算出

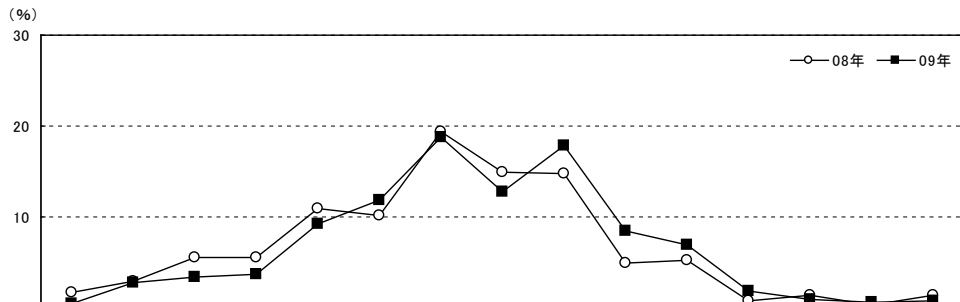
*:該当項目なし

** :04年まではウエイトバックした全国値を集計していない

挙式・披露宴・披露パーティ総額は昨年調査より22.6万円アップの338万円(全国平均331万円)。時系列をみると、02年以降増加傾向にあり、7年間で74.3万円アップしている。

招待客1人あたりの費用は5.9万円で、00年以降おおむね増加傾向にある。

■ 挙式・披露宴・披露パーティ総額(金額回答者のみ/単一回答)



		調査数	50万円未満	50~100万円未満	100~150万円未満	150~200万円未満	200~250万円未満	250~300万円未満	300~350万円未満	350~400万円未満	400~450万円未満	450~500万円未満	500~550万円未満	550~600万円未満	600~650万円未満	650~700万円未満	700万円以上	無回答	平均・万円
東海	09年	670	0.4	2.7	3.4	3.7	9.3	11.9	18.7	12.7	17.8	8.4	6.9	1.9	0.9	0.6	0.7	*	337.8
	08年	665	1.7	2.9	5.6	5.6	11.0	10.2	19.4	15.0	14.7	5.0	5.3	0.8	1.4	0.3	1.4	*	315.2
	07年	674	1.8	2.5	4.6	4.3	12.3	12.5	21.5	14.2	14.5	3.6	5.6	1.6	0.4	—	0.4	*	309.8
	06年	599	2.0	3.7	5.2	6.7	10.7	12.5	18.7	13.0	14.2	4.5	6.3	0.7	1.2	0.2	0.5	*	305.1
	05年	383	0.3	3.9	3.7	10.7	12.8	11.2	23.0	16.4	9.7	2.6	2.9	0.3	1.8	0.3	0.5	*	293.5
	04年	398	1.5	4.5	6.0	8.8	12.6	14.1	16.1	10.3	6.8	5.5	4.0	0.3	0.3	0.3	0.3	8.8	279.9
	03年	396	0.8	2.8	7.1	7.8	12.6	17.4	18.9	8.6	9.8	1.0	2.5	0.3	0.8	—	0.3	9.3	276.5
	02年	398	1.3	5.3	7.0	8.3	17.6	19.3	13.3	9.0	5.8	2.5	3.0	0.5	0.5	—	0.5	6.0	263.5
	01年	395	1.5	2.3	5.3	10.4	14.2	12.7	14.9	10.9	6.8	2.5	3.3	0.3	0.3	—	1.0	13.7	276.6
	00年	395	1.3	3.0	3.3	9.9	13.2	15.9	22.8	8.6	4.8	2.3	3.8	—	1.5	—	1.0	8.6	283.1
	99年	397	1.3	3.3	2.5	8.8	13.9	15.9	21.4	9.8	7.1	1.8	1.5	0.8	1.3	0.3	0.5	10.1	281.5
98年	396	1.5	3.3	4.5	7.8	14.4	15.2	18.4	9.1	7.1	2.3	2.0	0.3	0.3	0.8	2.0	11.1	284.3	
妻の年齢別	24歳以下	111	0.9	2.7	4.5	4.5	12.6	9.9	22.5	13.5	13.5	8.1	5.4	—	0.9	—	0.9	*	315.9
	25~29歳	392	0.3	1.8	2.6	3.3	8.2	11.0	18.9	12.8	18.4	9.9	7.4	2.3	1.3	1.0	1.0	*	354.5
	30歳以上	167	0.6	4.8	4.8	4.2	9.6	15.6	15.6	12.0	19.2	4.8	6.6	2.4	—	—	—	*	313.2
地域別	全国(推計値)		1.2	3.2	5.0	5.2	8.8	11.1	17.6	13.3	14.9	6.9	7.3	1.6	2.3	0.5	1.2	*	330.7
	北海道	433	3.7	18.0	21.9	14.1	13.2	11.1	9.7	3.2	3.0	0.9	0.2	—	0.7	—	0.2	*	183.3
	青森・秋田・岩手	293	1.7	2.7	5.8	4.4	6.1	12.6	18.1	11.9	15.4	8.5	7.8	1.4	2.0	—	1.4	*	333.5
	宮城・山形	290	1.0	3.1	3.8	4.5	7.9	11.0	17.9	18.6	11.4	7.2	8.6	0.7	2.4	—	1.7	*	336.0
	福島	142	0.7	0.7	4.2	1.4	4.2	9.2	25.4	14.8	14.8	5.6	7.7	—	3.5	0.7	7.0	*	378.7
	茨城・栃木・群馬	433	0.5	1.8	4.2	2.5	6.0	6.9	16.6	14.1	18.9	9.7	9.0	3.7	3.9	0.7	1.4	*	370.2
	首都圏	952	0.8	1.8	5.3	5.7	8.2	10.3	15.8	12.8	15.0	7.6	9.1	2.3	3.2	0.9	1.3	*	346.1
	新潟	152	0.7	1.3	1.3	4.6	7.9	8.6	20.4	13.2	20.4	3.9	13.2	0.7	2.6	—	1.3	*	357.0
	長野	178	1.1	1.1	3.9	3.4	1.7	12.4	16.9	15.7	20.2	8.4	10.1	0.6	2.8	—	1.7	*	362.8
	富山・石川・福井	294	—	2.7	4.4	2.0	9.9	8.8	22.4	18.4	16.3	6.5	6.1	1.4	0.3	0.3	0.3	*	330.7
	静岡	320	—	1.9	2.8	2.5	9.1	14.1	22.8	12.8	15.6	6.6	8.8	1.3	0.9	0.3	0.6	*	340.0
	関西	1013	2.7	4.7	4.7	5.4	10.1	14.0	17.5	14.3	13.9	4.8	4.8	0.6	1.4	0.1	0.9	*	303.2
	岡山・広島・山口	548	1.6	3.6	3.8	7.7	11.3	9.7	22.8	14.6	11.5	6.9	3.5	0.7	1.1	0.2	0.9	*	306.8
	四国	349	1.4	1.7	4.0	3.7	8.9	12.0	15.8	14.3	13.8	7.7	8.9	1.7	4.6	0.6	0.9	*	345.4
九州	1103	1.0	2.4	2.4	4.4	9.3	10.2	19.9	13.7	16.5	7.1	6.6	1.8	2.2	0.7	1.6	*	343.6	

※04年までは金額無回答者を含む

*: 該当目なし

<参考>

招待客1人あたりの挙式・披露宴・披露パーティ費用の推移

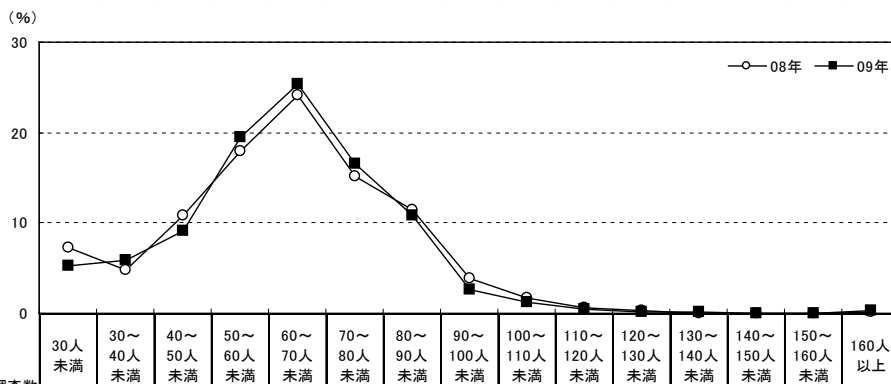
	98年	99年	00年	01年	02年	03年	04年	05年	06年	07年	08年	09年
全国(推計値)	*	*	*	*	*	*	*	4.5	4.6	4.8	4.9	5.1
北海道	*	*	*	1.5	1.9	1.8	1.8	2.1	2.2	2.3	2.6	3.0
青森・秋田・岩手	*	*	*	*	*	*	*	3.4	3.5	3.8	3.5	4.0
宮城・山形	*	*	*	*	*	*	*	4.2	4.4	4.4	4.3	4.4
福島	*	*	*	*	*	*	*	3.7	4.0	3.9	4.3	4.2
茨城・栃木・群馬	*	*	*	*	4.0	3.8	4.1	4.2	4.2	4.6	4.7	4.9
首都圏	3.9	4.0	3.9	4.2	4.1	4.1	4.8	5.0	5.0	5.2	5.4	5.6
新潟	*	*	*	*	4.3	4.4	4.9	4.9	5.0	5.1	5.6	5.5
長野	*	*	*	*	3.8	3.6	4.1	4.0	4.3	4.8	4.6	4.7
富山・石川・福井	*	*	*	*	4.8	4.9	4.9	5.2	5.5	5.5	5.8	5.9
静岡	*	*	*	3.8	3.9	3.9	4.1	4.4	4.3	4.7	4.7	4.9
東海	4.5	4.4	4.3	4.7	4.8	4.7	4.8	5.1	5.4	5.5	5.7	5.9
関西	4.2	4.2	4.2	4.2	4.3	4.2	4.5	5.0	5.0	5.1	5.3	5.5
岡山・広島・山口	*	*	*	4.0	4.3	4.3	4.1	4.6	4.9	4.7	4.9	5.1
四国	*	*	*	*	3.8	4.2	4.2	4.2	4.3	4.4	4.5	4.8
九州	*	3.3	3.1	3.0	3.3	3.3	3.4	3.6	3.6	3.7	3.7	3.9

*: 該当目なし

※各サンプルごとに「挙式・披露宴・披露パーティ総額(万円)」を「披露宴・披露パーティ招待客人数(人)」で割って算出

披露宴・披露パーティの招待客人数の平均は61人で、昨年調査と同程度。
全国平均を13人下回っている(全国平均74人)。

■披露宴・披露パーティの招待客人数(披露宴・披露パーティ実施者／単一回答)



調査数	招待客人数															無回答	平均・人			
	30人未満	30~40人未満	40~50人未満	50~60人未満	60~70人未満	70~80人未満	80~90人未満	90~100人未満	100~110人未満	110~120人未満	120~130人未満	130~140人未満	140~150人未満	150~160人未満	160人以上					
東海	09年	667	5.2	5.8	9.1	19.5	25.3	16.6	10.9	2.7	1.3	0.4	0.1	0.1	—	—	0.3	2.2	60.8	
	08年	660	7.3	4.8	10.9	18.0	24.2	15.2	11.5	3.8	1.7	0.6	0.3	—	—	—	0.2	1.5	60.2	
	07年	671	5.2	4.2	9.2	19.1	25.9	18.0	10.6	4.0	1.8	0.4	—	0.1	—	—	0.1	1.2	61.3	
	06年	598	5.5	4.2	10.2	20.6	24.9	16.2	10.5	2.8	2.5	—	0.5	0.3	0.2	0.2	0.2	1.2	61.0	
	05年	386	4.7	8.3	9.3	16.3	22.5	19.4	10.1	2.6	3.1	0.3	0.8	—	—	—	0.5	2.1	61.5	
	04年	395	4.8	6.1	11.9	21.3	24.8	16.7	9.4	1.3	2.5	—	—	0.3	—	0.3	0.3	0.5	59.3	
	03年	379	4.2	3.2	10.3	19.3	29.0	16.9	10.3	2.6	1.8	—	0.8	0.3	—	0.3	—	1.1	61.7	
	02年	380	5.8	6.6	9.7	23.2	22.6	15.0	12.1	2.4	1.1	0.3	0.3	0.3	—	0.3	—	0.5	59.3	
	01年	369	4.1	3.3	10.6	19.5	25.5	16.3	11.1	4.6	3.3	—	0.8	0.3	0.3	—	—	0.5	62.7	
	00年	380	2.4	2.9	5.5	18.9	23.2	16.3	16.3	6.8	3.4	0.5	1.8	1.3*			0.5	68.8		
	99年	375	1.9	2.1	7.5	16.0	24.0	20.5	14.7	4.3	3.2	2.4	1.1	0.8*			1.6	67.9		
	98年	376	2.7	4.0	5.6	14.1	22.9	23.1	13.6	4.5	4.5	1.3	0.5	1.9*			1.3	68.5		
	97年	393	1.0	2.5	2.5	12.2	25.2	23.7	17.6	6.9	5.1	1.3	1.0	0.8*			0.3	71.2		
	96年	279	1.8	3.2	4.7	12.5	28.3	18.6	15.8	5.4	5.4	0.7	1.1	1.8*			0.7	69.8		
妻の年齢別	24歳以下	110	5.5	8.2	9.1	20.0	25.5	12.7	10.9	1.8	0.9	0.9	0.9	—	—	—	—	—	3.6	59.2
	25~29歳	396	4.5	4.8	9.3	18.2	24.5	17.4	13.1	3.8	2.0	—	—	0.3	—	—	0.5	1.5	62.7	
	30歳以上	161	6.8	6.8	8.7	22.4	27.3	17.4	5.6	0.6	—	1.2	—	—	—	—	—	3.1	57.0	
地域別	全国(推計値)		5.6	4.6	7.4	10.7	16.2	14.4	14.2	7.7	6.3	2.3	2.5	1.7	0.9	0.9	2.4	2.2	73.8	
	北海道	424	7.5	2.8	3.8	4.2	8.7	8.3	13.4	8.3	11.6	3.8	5.2	5.4	2.1	2.6	9.9	2.4	94.7	
	青森・秋田・岩手	308	2.9	5.2	2.6	4.9	6.8	5.2	8.4	5.2	9.7	5.2	8.4	6.5	3.9	3.9	19.2	1.9	115.2	
	宮城・山形	295	6.4	2.0	4.7	5.8	12.2	13.2	17.3	6.1	7.5	7.1	6.8	2.7	1.4	2.4	3.1	1.4	83.3	
	福島	144	2.8	2.8	3.5	7.6	11.1	6.3	12.5	7.6	10.4	2.8	5.6	4.9	4.2	6.3	10.4	1.4	101.6	
	茨城・栃木・群馬	428	4.2	2.8	2.6	5.8	10.7	12.6	17.3	16.1	11.2	5.8	3.3	1.9	1.2	0.5	1.6	2.3	82.6	
	首都圏	955	6.6	5.8	7.7	9.3	16.1	16.2	16.2	8.6	5.3	1.8	1.2	1.3	0.4	0.2	0.8	2.4	69.0	
	新潟	162	3.1	5.6	5.6	11.7	21.6	22.2	13.0	4.9	6.8	—	3.1	0.6	—	—	0.6	1.2	69.0	
	長野	179	2.2	2.8	3.9	6.1	14.0	18.4	16.8	11.2	11.7	1.7	3.4	1.1	2.2	1.7	1.1	1.7	80.9	
	富山・石川・福井	304	3.3	3.9	15.5	21.7	24.7	13.8	8.2	3.3	2.6	0.3	0.7	—	—	—	—	2.0	59.8	
	静岡	326	4.0	3.1	4.6	6.7	18.1	16.0	19.9	10.4	6.1	3.1	2.1	1.8	0.6	0.3	0.3	2.8	74.9	
	関西	998	7.3	5.5	12.4	15.9	20.9	16.2	11.2	4.6	2.5	0.6	0.4	0.2	0.2	0.1	0.2	1.6	60.5	
	岡山・広島・山口	547	6.8	3.7	9.5	15.2	18.8	15.5	14.1	5.9	4.2	0.4	1.8	0.4	0.5	0.2	0.5	2.6	65.6	
	四国	356	5.9	3.4	6.2	9.0	12.9	11.8	18.5	7.9	8.1	4.5	3.1	2.0	0.8	1.7	2.2	2.0	78.5	
	九州	1116	2.0	2.5	2.6	4.7	7.0	8.7	13.0	11.5	13.9	5.1	8.4	4.2	3.0	3.5	7.3	2.5	98.4	

*00年以前:「130人以上」でひとつの 카테고리

項目別の平均費用は、「挙式・披露宴・披露パーティ総額」をはじめ、「結婚指輪(2人分)」、「新婦の衣裳」、「新郎の衣裳」、「装花」、「ビデオ撮影(業者に支払った費用)」、「新婚旅行」などが増加傾向にある。

■項目別平均費用一覧(各項目実施者のうち、金額回答者のみ)

▼結納・婚約～新婚旅行までにかかった費用 平均額一覧

(万円)

	婚約指輪 *1	結婚指輪(2人分) *2	挙式・披露宴・披露パーティ総額	挙式料	料理+飲み物(1人あたり)	新婦の衣裳	新郎の衣裳	ブライダルエステ(ブレケア)	ギフト*3	ブーケ(1個あたり) *4	装花	ウエルカムボード*5	スナップ撮影(業者に支払った費用)	ビデオ撮影(業者に支払った費用)	新婚旅行*6	
東海	09年	38.6	22.8	337.8	20.8	1.8	48.1	16.0	8.8	36.4	3.0	18.2	1.1	22.9	16.1	61.6
	08年	37.5	20.7	315.2	19.4	1.8	45.7	14.9	7.9	35.5	2.8	16.2	1.0	21.4	14.7	60.2
	07年	37.1	18.1	309.8	20.9	1.7	45.0	14.7	7.4	36.0	2.7	16.1	0.9	21.1	14.9	59.2
	06年	38.4	19.2	305.1	20.4	1.7	41.9	14.0	8.4	33.8	2.8	16.1	1.1	20.0	13.5	57.6
	05年	37.9	16.5	293.5	*	1.6	43.5	13.8	7.4	*	2.8	14.6	1.0	15.4	12.0	53.5
	04年	37.3	15.2	279.9	*	1.5	*	*	5.7	*	2.4	14.3	0.8	22.5	12.5	52.4
	03年	41.5	14.8	276.5	*	1.5	*	*	6.1	*	2.5	12.9	2.0	17.3	11.0	52.5
	02年	42.2	13.6	263.5	*	1.5	*	*	*	*	2.5	12.1	1.8	14.6	10.3	50.4
	01年	46.3	13.7	276.6	*	1.6	*	*	*	*	2.5	*	*	13.6	9.9	55.6
	00年	45.9	12.1	283.1	*	1.5	*	*	*	*	2.4	*	*	12.4	9.6	60.4
	99年	47.5	10.6	281.5	*	1.5	*	*	*	*	*	*	*	12.9	*	70.0
	98年	47.7	9.9	284.3	*	*	*	*	*	*	*	*	*	*	*	69.2
	97年	49.5	8.8	295.4	*	*	*	*	*	*	*	*	*	*	*	66.0
96年	55.2	9.7	*	*	*	*	*	*	*	*	*	*	*	*	60.2	
妻の年齢別	24歳以下	35.1	21.4	315.9	24.3	1.7	46.9	15.3	7.7	33.9	2.7	15.9	1.4	23.1	16.5	51.9
	25～29歳	39.3	22.7	354.5	20.7	1.8	48.5	16.6	9.0	37.9	3.1	19.8	1.1	23.4	16.9	64.7
	30歳以上	38.5	24.0	313.2	19.0	1.8	47.9	15.1	8.8	34.3	2.8	16.0	1.0	21.4	14.3	60.0
地域別	全国(推計値)	36.2	21.6	330.7	22.1	1.7	43.4	14.7	8.6	33.7	2.6	16.8	1.1	21.2	15.3	53.2
	北海道	28.9	21.5	183.3	26.2	1.3	46.7	15.2	6.3	13.9	2.1	10.0	0.9	14.6	11.6	45.0
	青森・秋田・岩手	26.8	20.7	333.5	15.8	1.5	42.9	15.0	6.3	39.6	1.8	11.8	0.8	17.1	11.6	40.2
	宮城・山形	30.2	20.1	336.0	16.9	1.6	44.7	15.2	6.1	34.6	2.2	16.2	0.9	20.6	14.2	44.3
	福島	28.9	21.3	378.7	23.8	1.6	46.2	17.7	7.1	49.1	2.0	15.0	1.1	20.5	13.8	47.7
	茨城・栃木・群馬	31.1	21.7	370.2	21.4	1.7	44.0	15.5	9.2	40.6	2.5	19.8	1.2	21.7	16.9	48.2
	首都圏	39.2	22.7	346.1	27.1	1.8	40.7	13.6	10.0	33.2	2.9	17.9	1.1	20.9	15.6	56.0
	新潟	32.6	21.3	357.0	12.9	1.8	50.0	16.1	5.6	58.7	2.5	17.2	1.3	24.1	13.5	47.2
	長野	33.2	21.2	362.8	17.4	1.7	45.1	14.3	9.7	43.1	2.7	18.1	0.7	21.1	15.5	51.7
	富山・石川・福井	33.6	23.1	330.7	24.0	1.8	53.0	17.0	7.6	44.4	2.7	16.2	0.9	24.0	16.7	66.2
	静岡	34.8	21.2	340.0	15.7	1.7	46.2	15.2	8.7	41.3	2.9	15.9	1.1	19.4	16.2	52.6
	関西	40.4	21.3	303.2	22.6	1.8	43.9	14.8	9.0	26.1	2.7	16.9	1.1	20.9	15.4	56.0
	岡山・広島・山口	33.4	19.8	306.8	16.8	1.6	39.8	14.2	7.6	31.6	2.6	15.2	1.1	22.0	15.8	52.7
	四国	35.3	21.4	345.4	18.5	1.6	43.7	15.7	7.1	44.5	2.4	14.3	1.0	29.8	16.0	50.4
	九州	29.1	19.3	343.6	17.0	1.5	41.7	14.3	6.9	35.3	2.0	14.4	0.8	20.6	13.7	41.5

* : 該当項目なし

注 *1: 04年までは、婚約記念品としてきている

注 *2: 96年は「全体」が対象(金額無回答者を含む)

注 *3: 「ギフト」には「引出物」、「引菓子」、「引菓子以外の食べ物、飲み物」を含む

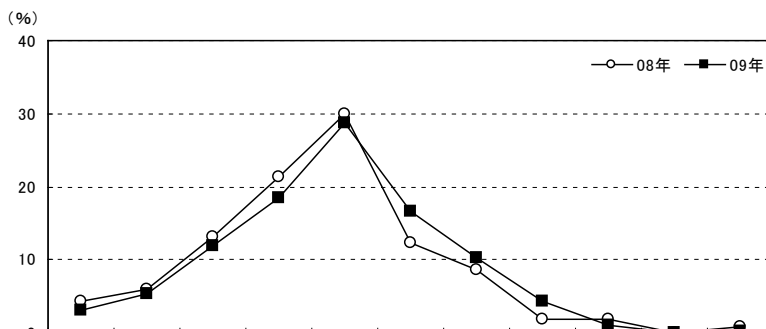
注 *4: 01年までは「ブーケを外部の花屋に依頼した」人が対象

注 *5: 03年までは「ウエルカムボードを用意した(手作りを除く)」人が対象

注 *6: 96年は「全体」が対象(金額無回答者を含む)

ご祝儀総額の平均は、昨年調査より9.0万円アップの205万円(全国平均223万円)。

■ご祝儀総額(ご祝儀制の披露宴・披露パーティ実施者のうち、金額回答者のみ/単一回答)



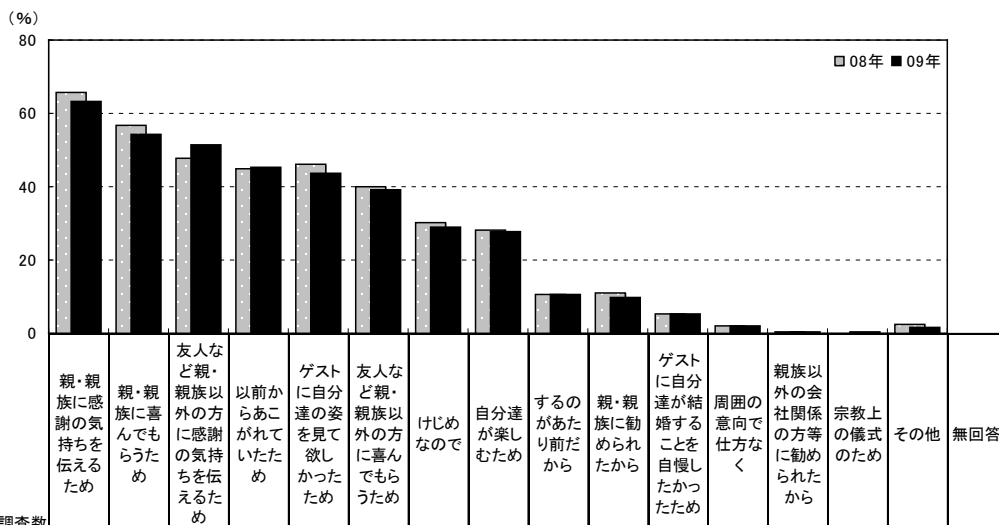
		調査数	50万円未満	50~100万円未満	100~150万円未満	150~200万円未満	200~250万円未満	250~300万円未満	300~350万円未満	350~400万円未満	400~450万円未満	450~500万円未満	500万円以上	無回答	平均・万円
東海	09年	418	3.1	5.3	12.0	18.4	28.7	16.7	10.3	4.3	1.0	—	0.2	*	205.0
	08年	390	4.4	5.9	13.1	21.3	30.0	12.3	8.7	1.8	1.8	—	0.8	*	196.0
	07年	389	3.9	4.9	13.1	20.6	28.3	14.7	8.2	2.8	1.3	1.3	1.0	*	203.3
	06年	345	4.1	3.2	10.4	20.6	29.3	15.9	9.9	2.6	3.2	0.6	0.3	*	207.2
	05年	206	3.4	5.8	13.6	18.4	25.7	16.0	10.2	1.9	1.9	1.0	1.9	*	206.7
	04年	366	4.1	4.6	14.8	17.5	21.3	10.1	6.6	0.5	0.5	0.5	0.8	18.6	185.5
	03年	351	7.1	1.7	9.1	16.8	24.2	8.3	6.3	3.4	2.3	0.3	0.3	20.2	194.2
	02年	358	1.7	5.0	12.0	14.2	21.5	9.8	6.4	1.7	1.1	0.8	0.8	24.9	200.7
	01年	345	4.3	4.6	11.3	13.0	13.3	9.0	7.0	1.7	—	0.9	0.9	33.9	191.0
	00年	350	0.3	3.1	7.7	13.4	20.6	11.1	8.3	2.3	0.9	0.3	1.1	30.9	217.7
	99年	353	0.3	2.8	9.3	11.9	25.2	12.2	7.6	2.0	2.3	0.3	1.4	24.6	222.3
妻の年齢別	24歳以下	71	5.6	5.6	15.5	16.9	25.4	16.9	11.3	2.8	—	—	—	*	192.9
	25~29歳	256	1.6	6.3	10.2	19.5	27.7	15.6	11.7	5.5	1.6	—	0.4	*	211.7
	30歳以上	91	5.5	2.2	14.3	16.5	34.1	19.8	5.5	2.2	—	—	—	*	195.8
地域別	全国(推計値)		4.4	4.8	10.6	14.7	24.6	15.5	14.5	4.9	3.1	1.3	1.7	*	222.9
	北海道	25	24.0	24.0	20.0	4.0	4.0	12.0	8.0	—	4.0	—	—	*	126.0
	青森・秋田・岩手	116	6.0	5.2	8.6	11.2	23.3	13.8	13.8	8.6	8.6	0.9	—	*	229.8
	宮城・山形	171	6.4	5.8	9.4	15.8	28.7	13.5	11.1	2.9	5.8	—	0.6	*	206.9
	福島	88	6.8	4.5	9.1	12.5	21.6	11.4	18.2	6.8	4.5	—	4.5	*	237.9
	茨城・栃木・群馬	313	3.2	2.6	8.9	9.9	29.1	16.6	18.2	6.4	1.9	1.9	1.3	*	237.1
	首都圏	682	3.5	5.4	11.4	14.8	23.0	15.5	16.3	4.3	2.8	1.5	1.5	*	222.1
	新潟	87	6.9	3.4	12.6	14.9	32.2	11.5	12.6	2.3	2.3	—	1.1	*	199.1
	長野	123	3.3	5.7	8.1	13.8	28.5	17.1	14.6	2.4	3.3	0.8	2.4	*	225.6
	富山・石川・福井	147	2.7	6.1	14.3	19.7	26.5	12.9	10.2	1.4	3.4	1.4	1.4	*	208.0
	静岡	243	2.5	2.5	6.2	9.9	30.5	21.0	14.0	6.6	2.1	2.9	2.1	*	244.7
	関西	649	6.5	5.9	13.7	18.6	26.7	13.7	8.8	2.2	2.5	0.9	0.6	*	194.6
	岡山・広島・山口	349	5.4	5.2	8.9	14.9	26.4	14.3	14.6	4.0	3.2	0.3	2.9	*	221.8
	四国	223	4.5	3.6	10.3	10.8	18.8	16.6	17.0	9.4	3.1	1.3	4.5	*	247.2
	九州	851	4.5	1.9	5.4	11.3	18.4	16.8	19.0	9.8	6.0	2.5	4.5	*	266.2

※04年までは金額無回答者を含む
*: 該当項目なし

披露宴・披露パーティをあげた理由ベスト3は、1位「親・親族に感謝の気持ちを伝えるため」(63%)、2位「親・親族に喜んでもらうため」(54%)、3位「友人など親・親族以外の方に感謝の気持ちを伝えるため」(51%)であった。時系列をみると、「友人など親・親族以外の方に感謝の気持ちを伝えるため」は年々増加傾向にある。

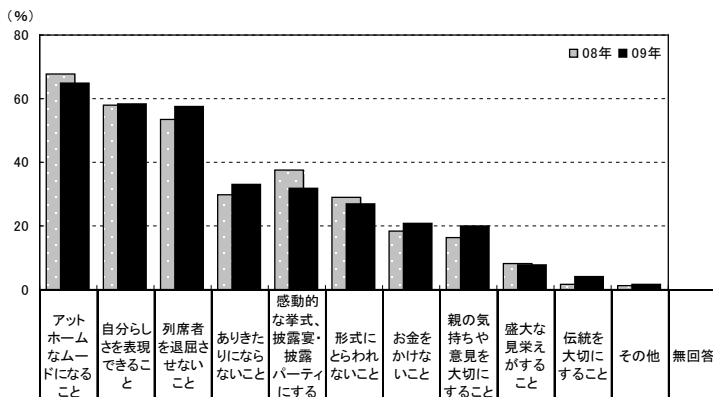
挙式・披露宴・披露パーティの演出を決定する際に心がけたことベスト3は、1位「アットホームなムードになること」(65%)、2位「自分らしさを表現できること」「列席者を退屈させないこと」(ともに58%)であった。

■披露宴・披露パーティをあげた理由(披露宴・披露パーティ実施者/複数回答)



調査数	東海		妻の年齢別		全国(推計値)	
	09年	08年	24歳以下	25~29歳	30歳以上	全国(推計値)
親・親族に感謝の気持ちを伝えるため	667	660	110	396	161	69.3
親・親族に喜んでもらうため	63.1	65.6	60.0	63.1	65.2	58.0
友人など親・親族以外の方に感謝の気持ちを伝えるため	54.4	56.7	53.6	56.6	49.7	54.7
以前からあこがれていたため	51.4	47.9	49.1	53.0	49.1	44.9
ゲストに自分の姿を見て欲しかったため	45.4	45.0	59.1	42.9	42.2	44.1
友人など親・親族以外の方に喜んでもらうため	43.8	46.2	53.6	43.9	36.6	41.4
けじめなので	39.3	40.2	44.5	31.3	21.1	30.4
自分達が楽しむため	28.9	30.2	31.8	23.7	30.4	29.7
するのあたり前だから	27.7	28.0	14.5	11.4	5.6	8.3
親・親族に勧められたから	10.5	10.8	12.7	10.1	8.1	11.4
ゲストに自分達が結婚することを自慢したかったため	10.0	11.1	6.4	5.8	3.1	4.3
周囲の意向で仕方なく	5.2	5.5	2.7	2.5	1.2	1.9
親族以外の会社関係の方に勧められたから	2.2	2.0	1.8	0.5	—	0.7
宗教上の儀式のため	0.6	0.6	—	0.5	—	0.3
その他	0.3	0.2	1.8	2.0	1.2	2.2
無回答	0.6	1.1	—	0.8	0.6	0.6

■挙式・披露宴・披露パーティの演出を決定する際に心がけたこと(全体/複数回答)



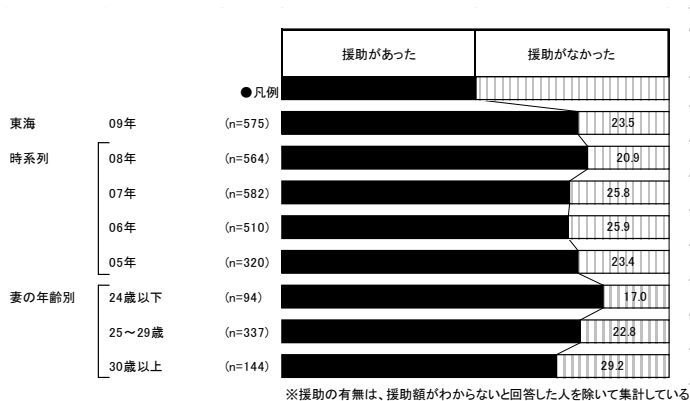
調査数	東海		妻の年齢別		全国(推計値)	
	09年	08年	24歳以下	25~29歳	30歳以上	全国(推計値)
アットホームなムードになること	691	690	115	405	171	65.7
自分らしさを表現できること	64.7	67.8	55.7	67.2	64.9	59.8
列席者を退屈させないこと	58.3	58.1	60.9	57.8	57.9	57.8
ありきたりにならないこと	57.7	53.6	59.1	57.0	58.5	29.4
感動的な挙式・披露宴・披露パーティにすること	32.9	37.7	37.4	33.3	31.0	32.9
形式にとわれないこと	32.0	29.0	28.7	26.4	26.3	29.6
お金をかけないこと	26.8	18.3	23.5	18.3	21.6	18.4
親の気持ちや意見を大切にすること	20.7	16.2	13.9	21.0	21.6	19.1
盛大な見栄えがすること	20.0	8.0	7.0	8.9	5.3	8.2
伝統を大切にすること	7.7	1.7	4.3	4.4	2.3	3.1
その他	3.9	1.3	1.7	1.5	2.3	2.7
無回答	1.7	0.7	—	—	—	0.2

*03年以前: 該当項目なし

*「感動的な挙式・披露宴・披露パーティにすること」: 06年までは「感動的な披露宴・披露パーティにすること」

結婚費用に関して、親・親族から援助があった人は77%。
 援助があった人の援助総額の平均は、昨年調査より14.2万円アップの225万円(全国平均198万円)。
 時系列をみると、07年以降増加傾向にある。

■結婚費用(結納、挙式、披露宴・披露パーティ、二次会、新婚旅行合わせて)の親・親族からの援助有無 (金額回答者のみ/単一回答)



地域別	調査数	援助の有無 (%)	
		援助があった	援助がなかった
全国(推計値)		78.1	21.9
北海道	393	85.8	14.2
青森・秋田・岩手	247	85.0	15.0
宮城・山形	254	84.6	15.4
福島	115	86.1	13.9
茨城・栃木・群馬	373	82.6	17.4
首都圏	866	76.9	23.1
新潟	123	88.6	11.4
長野	158	81.6	18.4
富山・石川・福井	234	85.9	14.1
静岡	285	77.5	22.5
関西	881	76.5	23.5
岡山・広島・山口	477	79.9	20.1
四国	289	85.8	14.2
九州	973	70.5	29.5

※援助の有無は、援助額がわからないと回答した人を除いて集計している

■結婚費用(結納、挙式、披露宴・披露パーティ、二次会、新婚旅行合わせて)の親・親族からの援助総額 (結婚費用の親・親族からの援助があった人/単一回答)

