

2009年10月22日

# ゼクシィ 茨城・栃木・群馬版 結婚トレンド調査2009

茨城・栃木・群馬における結婚費用(※)は昨年調査と同程度の468万円。  
挙式、披露宴・披露パーティ総額は370万円で、02年以降増加傾向にある。  
披露宴・披露パーティをあげた理由は「親・親族に感謝の気持ちを伝えるため」  
(70%)が1位。(※結納・婚約～新婚旅行までにかかった費用総額)

結婚情報誌「ゼクシィ」では、新婚カップルの結婚スタイルについて詳細に把握するために、毎年「結婚トレンド調査」を実施しています。1994年に首都圏で開始した調査は、年々調査地域を拡大し、現在は首都圏、関西、東海、九州、北海道、青森・秋田・岩手、宮城・山形、福島、岡山・広島・山口、静岡、茨城・栃木・群馬、新潟、長野、富山・石川・福井、四国の15地域による全国規模の調査を実施しています。全国(「ゼクシィ」非発行地域を除く)の婚姻件数に合わせて推計した「全国値」も算出してありますので、各地域の位置付けもわかるようになってきました。ここに、調査結果の要旨をご報告いたします。

(ゼクシィ茨城・栃木・群馬版 編集長 猪俣 千春)

## 【主な内容】

- P3 ◇結婚費用(結納・婚約～新婚旅行までにかかった費用総額)は昨年調査と同程度の468万円(全国平均433万円)。<参考>茨城477万円、栃木480万円、群馬445万円
- P4 ◇挙式、披露宴・披露パーティ総額は370万円(全国平均331万円)。04年にやや減少したものの、02年以降増加傾向にあり、7年間で50.4万円アップ。<参考>茨城377万円、栃木379万円、群馬353万円  
◇招待客1人あたりの費用は4.9万円。
- P5 ◇披露宴・披露パーティの招待客人数の平均は83人で、全国平均を約9人上回っている(全国平均74人)。  
<参考>茨城87人、栃木80人、群馬80人
- P6 ◇項目別の平均費用は「挙式、披露宴・披露パーティ総額」をはじめ、「結婚指輪(2人分)」、「新婦の衣裳」、「装花」、「スナップ撮影(業者に支払った費用)」などが増加傾向にある。
- P7 ◇ご祝儀総額の平均は237万円(全国平均223万円)。<参考>茨城242万円、栃木239万円、群馬230万円
- P8 ◇披露宴・披露パーティをあげた理由1位は「親・親族に感謝の気持ちを伝えるため」(70%)。  
◇挙式、披露宴・披露パーティの演出を決定する際に心がけたこと1位は「アットホームなムードになること」「自分らしさを表現できること」(ともに62%)。
- P9 ◇結婚費用に関して、親・親族から援助があった人は83%。援助総額の平均は194万円(全国平均198万円)。<参考>茨城193万円、栃木201万円、群馬188万円

◆出版・印刷物へデータを転載する際には、「結婚情報誌「ゼクシィ」(リクルート発行)調べ」と明記いただけますようお願い申し上げます。

【本件に関するお問い合わせ先】

[https://www.recruit.jp/support/inquiry\\_press.html](https://www.recruit.jp/support/inquiry_press.html)



結婚費用(結納・婚約～新婚旅行までにかかった費用総額)は昨年調査と同程度の468万円(全国平均433万円)。  
 <参考>茨城477万円、栃木480万円、群馬445万円

挙式・披露宴・披露パーティ総額は昨年調査と同程度の370万円(全国平均331万円)。

■結納・婚約～新婚旅行にまつわる金額 平均額一覧

▼結納・婚約～新婚旅行までにかかった費用

|                                | 茨城・栃木・群馬        |        |        |        | 県別     |        |       |
|--------------------------------|-----------------|--------|--------|--------|--------|--------|-------|
|                                |                 |        |        |        | 茨城県    | 栃木県    | 群馬県   |
|                                | 09年             |        | 08年    |        | 09年    | 09年    | 09年   |
|                                | 調査数             | 平均(万円) | 平均(万円) | 平均(万円) | 平均(万円) | 平均(万円) |       |
| 結納・婚約～新婚旅行までにかかった費用 総額(推計値) *1 | 467.9           | 470.7  | 476.6  | 479.8  | 444.6  |        |       |
| 項目別平均額 *2                      | 結納・会場費          | 101    | 12.8   | 12.8   | 14.9   | 12.6   | 9.7   |
|                                | 両家の顔合わせ・会場費     | 267    | 4.9    | 4.6    | 4.9    | 5.0    | 4.9   |
|                                | 婚約指輪            | 237    | 31.1   | 32.5   | 33.6   | 32.4   | 26.8  |
|                                | 結婚指輪(2人分)       | 421    | 21.7   | 19.6   | 23.0   | 20.7   | 21.0  |
|                                | 挙式・披露宴・披露パーティ総額 | 433    | 370.2  | 368.4  | 377.0  | 378.7  | 352.5 |
|                                | 新婚旅行            | 311    | 48.2   | 53.4   | 47.7   | 49.0   | 48.1  |
|                                | 新婚旅行土産          | 287    | 13.5   | 14.0   | 14.3   | 14.3   | 11.7  |

|            | 費用総額(推計値)の推移 |        |        |
|------------|--------------|--------|--------|
|            | 茨城県          | 栃木県    | 群馬県    |
|            | 平均(万円)       | 平均(万円) | 平均(万円) |
| 2009年(推計値) | 476.6        | 479.8  | 444.6  |
| 2008年(推計値) | 462.3        | 499.6  | 450.2  |

<参考>07年以前は総額の算出方法が異なる

|       |       |       |       |
|-------|-------|-------|-------|
| 2007年 | 468.5 | 483.8 | 439.5 |
| 2006年 | 450.6 | 452.5 | 408.8 |
| 2005年 | 430.6 | 469.5 | 405.3 |
| 2004年 | 443.2 | 413.6 | 421.3 |
| 2003年 | 429.9 | 439.2 | 408.0 |
| 2002年 | 405.7 | 443.9 | 406.0 |

<参考>招待客1人あたりの挙式・披露宴・披露パーティ費用

| 披露宴・披露パーティ招待客人数(人)          | 428 | 82.6 | 83.9 | 86.9 | 79.7 | 79.8 |
|-----------------------------|-----|------|------|------|------|------|
| 招待客1人あたりの挙式・披露宴・披露パーティ費用 *3 | 419 | 4.9  | 4.7  | 4.8  | 5.3  | 4.7  |

■結納・婚約～新婚旅行までにかかった費用 平均額一覧【地域別】

▼結納・婚約～新婚旅行までにかかった費用

|                                | 全国(推計値)         | (万円)  |       |          |       |       |       |       |       |          |       |       |       |       |       |       |       |          |     |     |     |     |     |     |     |          |     |     |     |    |  |
|--------------------------------|-----------------|-------|-------|----------|-------|-------|-------|-------|-------|----------|-------|-------|-------|-------|-------|-------|-------|----------|-----|-----|-----|-----|-----|-----|-----|----------|-----|-----|-----|----|--|
|                                |                 | 北海道   |       | 青森・秋田・岩手 |       | 宮城・山形 |       | 福島    |       | 茨城・栃木・群馬 |       | 首都圏   |       | 新潟    |       | 長野    |       | 富山・石川・福井 |     | 静岡  |     | 東海  |     | 関西  |     | 岡山・広島・山口 |     | 四国  |     | 九州 |  |
|                                |                 | 09年   | 09年   | 09年      | 09年   | 09年   | 09年   | 09年   | 09年   | 09年      | 09年   | 09年   | 09年   | 09年   | 09年   | 09年   | 09年   | 09年      | 09年 | 09年 | 09年 | 09年 | 09年 | 09年 | 09年 | 09年      | 09年 | 09年 | 09年 |    |  |
| 結納・婚約～新婚旅行までにかかった費用 総額(推計値) *1 | 433.2           | 263.5 | 412.2 | 423.1    | 477.5 | 467.9 | 450.9 | 455.9 | 465.2 | 457.6    | 442.9 | 454.5 | 414.7 | 406.9 | 442.8 | 428.9 |       |          |     |     |     |     |     |     |     |          |     |     |     |    |  |
| 項目別平均額 *2                      | 結納・会場費          | 12.0  | 14.1  | 9.8      | 10.1  | 14.0  | 12.8  | 14.7  | 14.0  | 8.9      | 13.4  | 15.3  | 9.1   | 13.0  | 8.8   | 6.6   | 10.8  |          |     |     |     |     |     |     |     |          |     |     |     |    |  |
|                                | 両家の顔合わせ・会場費     | 5.6   | 4.9   | 5.1      | 5.8   | 5.6   | 4.9   | 6.3   | 6.3   | 4.7      | 5.3   | 5.1   | 5.3   | 5.6   | 4.9   | 4.0   | 5.6   |          |     |     |     |     |     |     |     |          |     |     |     |    |  |
|                                | 婚約指輪            | 36.2  | 28.9  | 26.8     | 30.2  | 28.9  | 31.1  | 39.2  | 32.6  | 33.2     | 33.6  | 34.8  | 38.6  | 40.4  | 33.4  | 35.3  | 29.1  |          |     |     |     |     |     |     |     |          |     |     |     |    |  |
|                                | 結婚指輪(2人分)       | 21.6  | 21.5  | 20.7     | 20.1  | 21.3  | 21.7  | 22.7  | 21.3  | 21.2     | 23.1  | 21.2  | 22.8  | 21.3  | 19.8  | 21.4  | 19.3  |          |     |     |     |     |     |     |     |          |     |     |     |    |  |
|                                | 挙式・披露宴・披露パーティ総額 | 330.7 | 183.3 | 333.5    | 336.0 | 378.7 | 370.2 | 346.1 | 357.0 | 362.8    | 330.7 | 340.0 | 337.8 | 303.2 | 306.8 | 345.4 | 343.6 |          |     |     |     |     |     |     |     |          |     |     |     |    |  |
|                                | 新婚旅行            | 53.2  | 45.0  | 40.2     | 44.3  | 47.7  | 48.2  | 56.0  | 47.2  | 51.7     | 66.2  | 52.6  | 61.6  | 56.0  | 52.7  | 50.4  | 41.5  |          |     |     |     |     |     |     |     |          |     |     |     |    |  |
|                                | 新婚旅行土産          | 12.1  | 10.2  | 11.6     | 12.1  | 14.2  | 13.5  | 10.9  | 13.3  | 10.8     | 15.4  | 13.2  | 13.8  | 13.0  | 12.5  | 12.8  | 10.3  |          |     |     |     |     |     |     |     |          |     |     |     |    |  |

▼結納・婚約～新婚旅行までにかかった費用(時系列)

| 2009年(推計値)            | 433.2 | 263.5 | 412.2 | 423.1 | 477.5 | 467.9 | 450.9 | 455.9 | 465.2 | 457.6 | 442.9 | 454.5 | 414.7 | 406.9 | 442.8 | 428.9 |
|-----------------------|-------|-------|-------|-------|-------|-------|-------|-------|-------|-------|-------|-------|-------|-------|-------|-------|
| 2008年(推計値)            | 420.5 | 255.7 | 424.1 | 424.4 | 459.5 | 470.7 | 431.5 | 458.2 | 435.7 | 464.8 | 433.7 | 429.5 | 403.3 | 406.0 | 435.8 | 421.2 |
| <参考>07年以前は総額の算出方法が異なる |       |       |       |       |       |       |       |       |       |       |       |       |       |       |       |       |
| 2007年                 | 414.2 | 244.4 | 393.5 | 419.0 | 435.4 | 460.1 | 436.3 | 405.6 | 439.5 | 392.5 | 403.8 | 416.3 | 397.3 | 383.7 | 427.3 | 427.2 |
| 2006年                 | 396.8 | 244.7 | 412.7 | 420.1 | 420.8 | 437.3 | 407.1 | 439.6 | 428.6 | 424.4 | 401.7 | 415.5 | 371.6 | 412.9 | 370.3 | 407.2 |
| 2005年                 | 381.8 | 233.4 | 430.6 | 416.1 | 460.4 | 433.9 | 380.7 | 418.0 | 413.6 | 418.9 | 415.9 | 397.5 | 349.0 | 391.9 | 417.2 | 390.1 |
| 2004年                 | **    | 221.9 | *     | *     | *     | 425.8 | 371.3 | 411.8 | 414.1 | 410.5 | 391.1 | 386.1 | 340.5 | 360.4 | 370.3 | 401.2 |
| 2003年                 | **    | 231.4 | *     | *     | *     | 428.1 | 353.0 | 408.4 | 397.6 | 391.7 | 392.7 | 345.1 | 372.1 | 378.8 | 378.6 |       |
| 2002年                 | **    | 222.5 | *     | *     | *     | 414.6 | 337.1 | 359.0 | 394.4 | 366.3 | 373.8 | 374.6 | 317.7 | 361.0 | *     | 396.5 |
| 2001年                 | **    | 235.1 | *     | *     | *     | *     | 351.7 | *     | *     | *     | 384.1 | 394.8 | 342.3 | 376.8 | *     | 397.3 |
| 2000年                 | **    | *     | *     | *     | *     | *     | 412.4 | *     | *     | *     | *     | 422.7 | 368.7 | *     | *     | 403.1 |
| 1999年                 | **    | *     | *     | *     | *     | *     | 403.8 | *     | *     | *     | *     | 431.7 | 392.8 | *     | *     | 421.6 |
| 1998年                 | **    | *     | *     | *     | *     | *     | 410.9 | *     | *     | *     | *     | 437.7 | 403.9 | *     | *     | *     |
| 1997年                 | **    | *     | *     | *     | *     | *     | 452.0 | *     | *     | *     | *     | 449.2 | 431.0 | *     | *     | *     |

注 \*1:08年に「結納・婚約～新婚旅行までにかかった費用 総額」の算出方法を変更した「項目別平均額」に掲載している平均値にそれぞれの実施・購入者の割合を乗じて調査対象全体における平均値を算出し、それらを合計して総額を推計。一方、07年以前は、「項目別平均額」に掲載している項目すべての実施または購入有無を回答した人の費用を各サンプルごとに合計し、その合計の平均額を算出している。ただし、「項目別平均額」に掲載している項目の他に「仲人へのお礼」も計上して算出しているが、「仲人へのお礼」の平均は、サンプル数が少数なので「項目別平均額」には掲載していない

注 \*2:「結納・婚約～新婚旅行までにかかった費用 総額」の算出時に用いた各項目の平均金額を掲載しているが、これは結納・会場費および両家の顔合わせ・会場費については実施した人の、その他の項目については費用の発生した人の平均金額であり、各項目の平均金額の合計は、「結納・婚約～新婚旅行までにかかった費用 総額」とは一致しない

注 \*3:各サンプルごとに「挙式・披露宴・披露パーティ総額(万円)」を「披露宴・披露パーティ招待客人数(人)」で割って算出

\*:該当項目なし

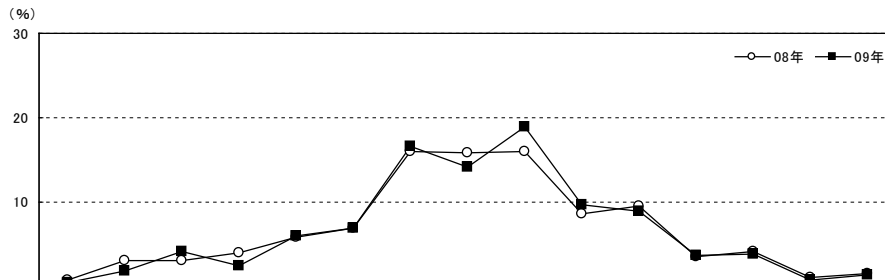
\*\* :04年まではウエイトバックした全国値を集計していない

挙式・披露宴・披露パーティ総額は370万円(全国平均331万円)。時系列をみると、04年にやや減少したものの、調査開始の02年以降増加傾向にあり、7年間で50.4万円アップしている。

<参考>茨城377万円、栃木379万円、群馬353万円

招待客1人あたりの費用は4.9万円で、03年以降増加傾向にある。

■ 挙式・披露宴・披露パーティ総額(金額回答者のみ/単一回答)



|          | 調査数      | 金額別    |            |             |             |             |             |             |             |             |             |             |             |             |             |         | 無回答 | 平均<br>万円 |       |
|----------|----------|--------|------------|-------------|-------------|-------------|-------------|-------------|-------------|-------------|-------------|-------------|-------------|-------------|-------------|---------|-----|----------|-------|
|          |          | 50万円未満 | 50~100万円未満 | 100~150万円未満 | 150~200万円未満 | 200~250万円未満 | 250~300万円未満 | 300~350万円未満 | 350~400万円未満 | 400~450万円未満 | 450~500万円未満 | 500~550万円未満 | 550~600万円未満 | 600~650万円未満 | 650~700万円未満 | 700万円以上 |     |          |       |
| 茨城・栃木・群馬 | 09年      | 433    | 0.5        | 1.8         | 4.2         | 2.5         | 6.0         | 6.9         | 16.6        | 14.1        | 18.9        | 9.7         | 9.0         | 3.7         | 3.9         | 0.7     | 1.4 | *        | 370.2 |
|          | 08年      | 455    | 0.7        | 3.1         | 3.1         | 4.0         | 5.9         | 7.0         | 16.0        | 15.8        | 16.0        | 8.6         | 9.5         | 3.5         | 4.2         | 1.1     | 1.5 | *        | 368.4 |
|          | 07年      | 465    | 1.9        | 1.3         | 2.4         | 3.4         | 5.4         | 8.6         | 17.6        | 16.8        | 15.3        | 12.5        | 7.3         | 1.7         | 2.2         | 0.6     | 3.0 | *        | 366.1 |
|          | 06年      | 484    | 0.8        | 2.7         | 2.7         | 3.9         | 7.4         | 10.7        | 18.2        | 15.7        | 15.7        | 7.0         | 8.5         | 2.5         | 1.9         | 0.4     | 1.9 | *        | 350.7 |
|          | 05年      | 369    | 1.6        | 1.9         | 3.5         | 3.3         | 10.6        | 9.2         | 16.8        | 16.5        | 16.0        | 6.8         | 7.6         | 1.6         | 2.7         | 0.3     | 1.6 | *        | 342.7 |
|          | 04年      | 399    | 1.0        | 1.8         | 2.0         | 6.5         | 8.5         | 8.5         | 18.8        | 15.3        | 15.3        | 6.8         | 5.5         | 0.3         | 0.5         | 0.5     | 0.3 | 8.5      | 329.7 |
|          | 03年      | 394    | 0.8        | 2.0         | 2.8         | 4.8         | 6.3         | 13.7        | 17.0        | 15.7        | 13.2        | 7.1         | 5.3         | 1.5         | 1.8         | —       | 0.3 | 7.6      | 334.7 |
|          | 02年      | 398    | 1.0        | 2.8         | 4.8         | 6.8         | 9.0         | 11.8        | 16.8        | 14.6        | 10.6        | 3.5         | 3.8         | 2.0         | 2.3         | 0.3     | 1.8 | 8.3      | 319.8 |
| 妻の年齢別    | 24歳以下    | 72     | —          | —           | 2.8         | 2.8         | 6.9         | 5.6         | 13.9        | 20.8        | 18.1        | 8.3         | 12.5        | 1.4         | 4.2         | 1.4     | 1.4 | *        | 383.5 |
|          | 25~29歳   | 242    | 0.8        | 1.7         | 3.3         | 2.5         | 5.4         | 6.6         | 16.5        | 12.4        | 24.8        | 7.4         | 9.1         | 5.0         | 2.9         | 0.4     | 1.2 | *        | 371.3 |
|          | 30歳以上    | 119    | —          | 3.4         | 6.7         | 2.5         | 6.7         | 8.4         | 18.5        | 13.4        | 7.6         | 15.1        | 6.7         | 2.5         | 5.9         | 0.8     | 1.7 | *        | 359.8 |
| 県別       | 茨城県      | 172    | —          | 1.7         | 4.7         | 1.7         | 3.5         | 8.1         | 15.1        | 14.0        | 20.9        | 12.2        | 10.5        | 2.9         | 2.3         | 0.6     | 1.7 | *        | 377.0 |
|          | 栃木県      | 131    | 1.5        | 2.3         | 2.3         | 2.3         | 9.2         | 6.1         | 11.5        | 16.8        | 14.5        | 9.2         | 10.7        | 3.1         | 7.6         | 1.5     | 1.5 | *        | 378.7 |
|          | 群馬県      | 130    | —          | 1.5         | 5.4         | 3.8         | 6.2         | 6.2         | 23.8        | 11.5        | 20.8        | 6.9         | 5.4         | 5.4         | 2.3         | —       | 0.8 | *        | 352.5 |
| 地域別      | 全国(推計値)  |        | 1.2        | 3.2         | 5.0         | 5.2         | 8.8         | 11.1        | 17.6        | 13.3        | 14.9        | 6.9         | 7.3         | 1.6         | 2.3         | 0.5     | 1.2 | *        | 330.7 |
|          | 北海道      | 433    | 3.7        | 18.0        | 21.9        | 14.1        | 13.2        | 11.1        | 9.7         | 3.2         | 3.0         | 0.9         | 0.2         | —           | 0.7         | —       | 0.2 | *        | 183.3 |
|          | 青森・秋田・岩手 | 293    | 1.7        | 2.7         | 5.8         | 4.4         | 6.1         | 12.6        | 18.1        | 11.9        | 15.4        | 8.5         | 7.8         | 1.4         | 2.0         | —       | 1.4 | *        | 333.5 |
|          | 宮城・山形    | 290    | 1.0        | 3.1         | 3.8         | 4.5         | 7.9         | 11.0        | 17.9        | 18.6        | 11.4        | 7.2         | 8.6         | 0.7         | 2.4         | —       | 1.7 | *        | 336.0 |
|          | 福島       | 142    | 0.7        | 0.7         | 4.2         | 1.4         | 4.2         | 9.2         | 25.4        | 14.8        | 14.8        | 5.6         | 7.7         | —           | 3.5         | 0.7     | 7.0 | *        | 378.7 |
|          | 首都圏      | 952    | 0.8        | 1.8         | 5.3         | 5.7         | 8.2         | 10.3        | 15.8        | 12.8        | 15.0        | 7.6         | 9.1         | 2.3         | 3.2         | 0.9     | 1.3 | *        | 346.1 |
|          | 新潟       | 152    | 0.7        | 1.3         | 1.3         | 4.6         | 7.9         | 8.6         | 20.4        | 13.2        | 20.4        | 3.9         | 13.2        | 0.7         | 2.6         | —       | 1.3 | *        | 357.0 |
|          | 長野       | 178    | 1.1        | 1.1         | 3.9         | 3.4         | 1.7         | 12.4        | 16.9        | 15.7        | 20.2        | 8.4         | 10.1        | 0.6         | 2.8         | —       | 1.7 | *        | 362.8 |
|          | 富山・石川・福井 | 294    | —          | 2.7         | 4.4         | 2.0         | 9.9         | 8.8         | 22.4        | 18.4        | 16.3        | 6.5         | 6.1         | 1.4         | 0.3         | 0.3     | 0.3 | *        | 330.7 |
|          | 静岡       | 320    | —          | 1.9         | 2.8         | 2.5         | 9.1         | 14.1        | 22.8        | 12.8        | 15.6        | 6.6         | 8.8         | 1.3         | 0.9         | 0.3     | 0.6 | *        | 340.0 |
|          | 東海       | 670    | 0.4        | 2.7         | 3.4         | 3.7         | 9.3         | 11.9        | 18.7        | 12.7        | 17.8        | 8.4         | 6.9         | 1.9         | 0.9         | 0.6     | 0.7 | *        | 337.8 |
|          | 関西       | 1013   | 2.7        | 4.7         | 4.7         | 5.4         | 10.1        | 14.0        | 17.5        | 14.3        | 13.9        | 4.8         | 4.8         | 0.6         | 1.4         | 0.1     | 0.9 | *        | 303.2 |
|          | 岡山・広島・山口 | 548    | 1.6        | 3.6         | 3.8         | 7.7         | 11.3        | 9.7         | 22.8        | 14.6        | 11.5        | 6.9         | 3.5         | 0.7         | 1.1         | 0.2     | 0.9 | *        | 306.8 |
|          | 四国       | 349    | 1.4        | 1.7         | 4.0         | 3.7         | 8.9         | 12.0        | 15.8        | 14.3        | 13.8        | 7.7         | 8.9         | 1.7         | 4.6         | 0.6     | 0.9 | *        | 345.4 |
| 九州       | 1103     | 1.0    | 2.4        | 2.4         | 4.4         | 9.3         | 10.2        | 19.9        | 13.7        | 16.5        | 7.1         | 6.6         | 1.8         | 2.2         | 0.7         | 1.6     | *   | 343.6    |       |

\*04年までは金額無回答者を含む  
\*: 該当項目なし

| 平均の推移 |        | 02年   | 03年   | 04年   | 05年   | 06年   | 07年   | 08年   | 09年   |
|-------|--------|-------|-------|-------|-------|-------|-------|-------|-------|
| 茨城県   | 調査数    | 114   | 108   | 132   | 122   | 167   | 170   | 170   | 172   |
|       | 平均(万円) | 316.3 | 347.5 | 345.8 | 339.5 | 363.7 | 377.7 | 361.4 | 377.0 |
| 栃木県   | 調査数    | 87    | 110   | 133   | 105   | 157   | 133   | 146   | 131   |
|       | 平均(万円) | 343.2 | 333.5 | 320.3 | 361.2 | 358.0 | 374.2 | 397.7 | 378.7 |
| 群馬県   | 調査数    | 77    | 117   | 134   | 142   | 160   | 162   | 139   | 130   |
|       | 平均(万円) | 319.0 | 320.1 | 323.7 | 331.8 | 330.0 | 347.3 | 346.2 | 352.5 |

<参考>

招待客1人あたりの挙式・披露宴・披露パーティ費用の推移

|     | (万円) |     |     |     |     |     |     |     |
|-----|------|-----|-----|-----|-----|-----|-----|-----|
|     | 02年  | 03年 | 04年 | 05年 | 06年 | 07年 | 08年 | 09年 |
| 茨城県 | 4.0  | 3.8 | 4.5 | 4.0 | 4.3 | 4.7 | 4.8 | 4.8 |
| 栃木県 | 3.8  | 3.9 | 3.8 | 4.3 | 4.3 | 4.6 | 4.9 | 5.3 |
| 群馬県 | 3.7  | 3.7 | 4.0 | 4.1 | 4.2 | 4.5 | 4.4 | 4.7 |

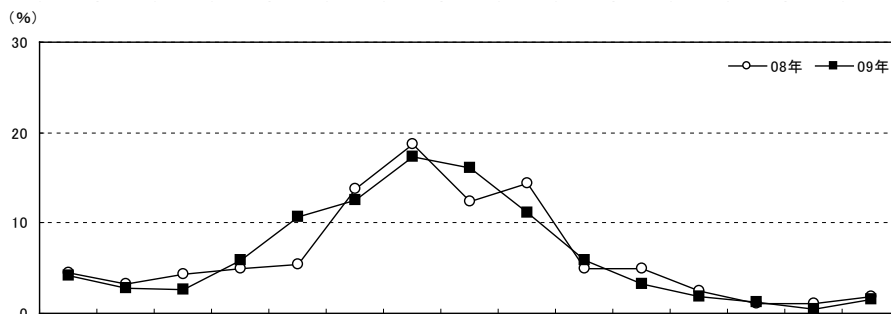
|          | 98年 | 99年 | 00年 | 01年 | 02年 | 03年 | 04年 | 05年 | 06年 | 07年 | 08年 | 09年 |
|----------|-----|-----|-----|-----|-----|-----|-----|-----|-----|-----|-----|-----|
| 全国(推計値)  | *   | *   | *   | *   | *   | *   | *   | 4.5 | 4.6 | 4.8 | 4.9 | 5.1 |
| 北海道      | *   | *   | *   | 1.5 | 1.9 | 1.8 | 1.8 | 2.1 | 2.2 | 2.3 | 2.6 | 3.0 |
| 青森・秋田・岩手 | *   | *   | *   | *   | *   | *   | *   | 3.4 | 3.5 | 3.8 | 3.5 | 4.0 |
| 宮城・山形    | *   | *   | *   | *   | *   | *   | *   | 4.2 | 4.4 | 4.4 | 4.3 | 4.4 |
| 福島       | *   | *   | *   | *   | *   | *   | *   | 3.7 | 4.0 | 3.9 | 4.3 | 4.2 |
| 茨城・栃木・群馬 | *   | *   | *   | *   | 4.0 | 3.8 | 4.1 | 4.2 | 4.2 | 4.6 | 4.7 | 4.9 |
| 首都圏      | 3.9 | 4.0 | 3.9 | 4.2 | 4.1 | 4.1 | 4.8 | 5.0 | 5.0 | 5.2 | 5.4 | 5.6 |
| 新潟       | *   | *   | *   | *   | 4.3 | 4.4 | 4.9 | 4.9 | 5.0 | 5.1 | 5.6 | 5.5 |
| 長野       | *   | *   | *   | *   | 3.8 | 3.6 | 4.1 | 4.0 | 4.3 | 4.8 | 4.6 | 4.7 |
| 富山・石川・福井 | *   | *   | *   | *   | 4.8 | 4.9 | 4.9 | 5.2 | 5.5 | 5.5 | 5.8 | 5.9 |
| 静岡       | *   | *   | *   | 3.8 | 3.9 | 3.9 | 4.1 | 4.4 | 4.3 | 4.7 | 4.7 | 4.9 |
| 東海       | 4.5 | 4.4 | 4.3 | 4.7 | 4.8 | 4.7 | 4.8 | 5.1 | 5.4 | 5.5 | 5.7 | 5.9 |
| 関西       | 4.2 | 4.2 | 4.2 | 4.2 | 4.3 | 4.2 | 4.5 | 5.0 | 5.0 | 5.1 | 5.3 | 5.5 |
| 岡山・広島・山口 | *   | *   | *   | 4.0 | 4.3 | 4.3 | 4.1 | 4.6 | 4.9 | 4.7 | 4.9 | 5.1 |
| 四国       | *   | *   | *   | *   | *   | 3.8 | 4.2 | 4.2 | 4.3 | 4.4 | 4.5 | 4.8 |
| 九州       | *   | 3.3 | 3.1 | 3.0 | 3.3 | 3.3 | 3.4 | 3.6 | 3.6 | 3.7 | 3.7 | 3.9 |

\*: 該当項目なし  
※各サンプルごとに「挙式・披露宴・披露パーティ総額(万円)」を「披露宴・披露パーティ招待客人数(人)」で割って算出

披露宴・披露パーティの招待客人数の平均は83人で、昨年調査と同程度。  
全国平均を約9人上回っている(全国平均74人)。

<参考>茨城87人、栃木80人、群馬80人

■披露宴・披露パーティの招待客人数(披露宴・披露パーティ実施者/単一回答)



|          | 調査数      | 招待客人数 |          |          |          |          |          |          |           |            |            |            |            |            |            |        | 無回答  | 平均・人 |       |
|----------|----------|-------|----------|----------|----------|----------|----------|----------|-----------|------------|------------|------------|------------|------------|------------|--------|------|------|-------|
|          |          | 30人未満 | 30~40人未満 | 40~50人未満 | 50~60人未満 | 60~70人未満 | 70~80人未満 | 80~90人未満 | 90~100人未満 | 100~110人未満 | 110~120人未満 | 120~130人未満 | 130~140人未満 | 140~150人未満 | 150~160人未満 | 160人以上 |      |      |       |
| 茨城・栃木・群馬 | 09年      | 428   | 4.2      | 2.8      | 2.6      | 5.8      | 10.7     | 12.6     | 17.3      | 16.1       | 11.2       | 5.8        | 3.3        | 1.9        | 1.2        | 0.5    | 1.6  | 2.3  | 82.6  |
|          | 08年      | 465   | 4.5      | 3.2      | 4.3      | 4.9      | 5.4      | 13.8     | 18.7      | 12.3       | 14.4       | 4.9        | 4.9        | 2.4        | 1.1        | 1.1    | 1.9  | 2.2  | 83.9  |
|          | 07年      | 461   | 2.4      | 2.8      | 3.7      | 6.3      | 9.8      | 12.6     | 18.7      | 12.4       | 10.4       | 5.2        | 5.4        | 2.2        | 2.8        | 0.9    | 3.3  | 1.3  | 86.7  |
|          | 06年      | 489   | 1.6      | 3.3      | 4.7      | 5.7      | 9.6      | 12.5     | 13.9      | 12.5       | 13.3       | 5.3        | 5.7        | 3.3        | 1.0        | 1.6    | 4.5  | 1.4  | 89.8  |
|          | 05年      | 392   | 3.8      | 3.1      | 3.1      | 5.9      | 9.2      | 10.2     | 16.8      | 8.7        | 10.5       | 6.4        | 7.4        | 2.3        | 1.8        | 2.0    | 3.8  | 5.1  | 88.2  |
|          | 04年      | 388   | 4.1      | 2.6      | 1.5      | 6.4      | 8.8      | 7.7      | 16.5      | 13.7       | 15.2       | 5.4        | 9.3        | 3.1        | 2.3        | 0.3    | 3.1  | —    | 89.2  |
|          | 03年      | 380   | 1.6      | 1.6      | 3.9      | 2.1      | 8.7      | 8.4      | 16.8      | 10.0       | 13.9       | 6.6        | 7.4        | 6.6        | 1.6        | 2.9    | 5.8  | 2.1  | 96.5  |
|          | 02年      | 384   | 3.9      | 2.6      | 3.9      | 7.0      | 9.4      | 8.9      | 17.2      | 10.9       | 12.8       | 4.2        | 5.7        | 3.4        | 2.1        | 1.6    | 5.2  | 1.3  | 89.2  |
| 妻の年齢別    | 24歳以下    | 73    | 4.1      | 5.5      | —        | 6.8      | 4.1      | 11.0     | 21.9      | 15.1       | 16.4       | 4.1        | 4.1        | 1.4        | —          | —      | 1.4  | 4.1  | 82.5  |
|          | 25~29歳   | 239   | 4.6      | 0.8      | 2.5      | 5.9      | 12.6     | 13.4     | 16.7      | 17.6       | 10.0       | 6.7        | 2.5        | 1.7        | 2.1        | —      | 0.8  | 2.1  | 82.2  |
|          | 30歳以上    | 116   | 3.4      | 5.2      | 4.3      | 5.2      | 11.2     | 12.1     | 15.5      | 13.8       | 10.3       | 5.2        | 4.3        | 2.6        | —          | 1.7    | 3.4  | 1.7  | 83.6  |
| 県別       | 茨城県      | 173   | 4.0      | 2.3      | 2.9      | 5.8      | 8.1      | 11.0     | 14.5      | 13.3       | 16.2       | 6.4        | 5.2        | 2.9        | 1.7        | 0.6    | 2.3  | 2.9  | 86.9  |
|          | 栃木県      | 130   | 5.4      | 2.3      | 1.5      | 6.9      | 14.6     | 16.2     | 15.4      | 18.5       | 6.9        | 3.8        | 1.5        | 1.5        | 1.5        | 0.8    | 2.3  | 0.8  | 79.7  |
|          | 群馬県      | 125   | 3.2      | 4.0      | 3.2      | 4.8      | 10.4     | 11.2     | 23.2      | 17.6       | 8.8        | 7.2        | 2.4        | 0.8        | —          | —      | —    | 3.2  | 79.8  |
| 地域別      | 全国(推計値)  |       | 5.6      | 4.6      | 7.4      | 10.7     | 16.2     | 14.4     | 14.2      | 7.7        | 6.3        | 2.3        | 2.5        | 1.7        | 0.9        | 0.9    | 2.4  | 2.2  | 73.8  |
|          | 北海道      | 424   | 7.5      | 2.8      | 3.8      | 4.2      | 8.7      | 8.3      | 13.4      | 8.3        | 11.6       | 3.8        | 5.2        | 5.4        | 2.1        | 2.6    | 9.9  | 2.4  | 94.7  |
|          | 青森・秋田・岩手 | 308   | 2.9      | 5.2      | 2.6      | 4.9      | 6.8      | 5.2      | 8.4       | 5.2        | 9.7        | 5.2        | 8.4        | 6.5        | 3.9        | 3.9    | 19.2 | 1.9  | 115.2 |
|          | 宮城・山形    | 295   | 6.4      | 2.0      | 4.7      | 5.8      | 12.2     | 13.2     | 17.3      | 6.1        | 7.5        | 7.1        | 6.8        | 2.7        | 1.4        | 2.4    | 3.1  | 1.4  | 83.3  |
|          | 福島       | 144   | 2.8      | 2.8      | 3.5      | 7.6      | 11.1     | 6.3      | 12.5      | 7.6        | 10.4       | 2.8        | 5.6        | 4.9        | 4.2        | 6.3    | 10.4 | 1.4  | 101.6 |
|          | 首都圏      | 955   | 6.6      | 5.8      | 7.7      | 9.3      | 16.1     | 16.2     | 16.2      | 8.6        | 5.3        | 1.8        | 1.2        | 1.3        | 0.4        | 0.2    | 0.8  | 2.4  | 69.0  |
|          | 新潟       | 162   | 3.1      | 5.6      | 5.6      | 11.7     | 21.6     | 22.2     | 13.0      | 4.9        | 6.8        | —          | 3.1        | 0.6        | —          | —      | 0.6  | 1.2  | 69.0  |
|          | 長野       | 179   | 2.2      | 2.8      | 3.9      | 6.1      | 14.0     | 18.4     | 16.8      | 11.2       | 11.7       | 1.7        | 3.4        | 1.1        | 2.2        | 1.7    | 1.1  | 1.7  | 80.9  |
|          | 富山・石川・福井 | 304   | 3.3      | 3.9      | 15.5     | 21.7     | 24.7     | 13.8     | 8.2       | 3.3        | 2.6        | 0.3        | 0.7        | —          | —          | —      | —    | 2.0  | 59.8  |
|          | 静岡       | 326   | 4.0      | 3.1      | 4.6      | 6.7      | 18.1     | 16.0     | 19.9      | 10.4       | 6.1        | 3.1        | 2.1        | 1.8        | 0.6        | 0.3    | 0.3  | 2.8  | 74.9  |
|          | 東海       | 667   | 5.2      | 5.8      | 9.1      | 19.5     | 25.3     | 16.6     | 10.9      | 2.7        | 1.3        | 0.4        | 0.1        | 0.1        | —          | —      | 0.3  | 2.2  | 60.8  |
|          | 関西       | 998   | 7.3      | 5.5      | 12.4     | 15.9     | 20.9     | 16.2     | 11.2      | 4.6        | 2.5        | 0.6        | 0.4        | 0.2        | 0.2        | 0.1    | 0.2  | 1.6  | 60.5  |
|          | 岡山・広島・山口 | 547   | 6.8      | 3.7      | 9.5      | 15.2     | 18.8     | 15.5     | 14.1      | 5.9        | 4.2        | 0.4        | 1.8        | 0.4        | 0.5        | 0.2    | 0.5  | 2.6  | 65.6  |
|          | 四国       | 356   | 5.9      | 3.4      | 6.2      | 9.0      | 12.9     | 11.8     | 18.5      | 7.9        | 8.1        | 4.5        | 3.1        | 2.0        | 0.8        | 1.7    | 2.2  | 2.0  | 78.5  |
|          | 九州       | 1116  | 2.0      | 2.5      | 2.6      | 4.7      | 7.0      | 8.7      | 13.0      | 11.5       | 13.9       | 5.1        | 8.4        | 4.2        | 3.0        | 3.5    | 7.3  | 2.5  | 98.4  |

| 平均の推移 |       | 02年  | 03年   | 04年  | 05年  | 06年  | 07年  | 08年  | 09年  |
|-------|-------|------|-------|------|------|------|------|------|------|
| 茨城県   | 調査数   | 106  | 105   | 129  | 128  | 168  | 169  | 173  | 173  |
|       | 平均(人) | 90.3 | 99.0  | 90.3 | 89.5 | 90.7 | 90.5 | 84.1 | 86.9 |
| 栃木県   | 調査数   | 86   | 102   | 129  | 117  | 160  | 132  | 149  | 130  |
|       | 平均(人) | 97.5 | 103.8 | 89.4 | 90.7 | 94.2 | 86.9 | 86.5 | 79.7 |
| 群馬県   | 調査数   | 74   | 115   | 130  | 147  | 161  | 160  | 143  | 125  |
|       | 平均(人) | 90.3 | 91.4  | 88.0 | 85.0 | 84.3 | 82.4 | 80.9 | 79.8 |

項目別の平均費用は、「挙式、披露宴・披露パーティ総額」をはじめ、「結婚指輪(2人分)」、「新婦の衣裳」、「新郎の衣裳」、「ギフト」、「装花」、「スナップ撮影(業者に支払った費用)」、「ビデオ撮影(業者に支払った費用)」などが増加傾向にある。

### ■項目別平均費用一覧(各項目実施者のうち、金額回答者のみ)

#### ▼結納・婚約～新婚旅行までにかかった費用 平均額一覧

(万円)

|          | 婚約指輪<br>*1 | 結婚指輪<br>(2人分) | 挙式、披露宴・披露パーティ総額 | 挙式料   | 料理+飲み物<br>(1人あたり) | 新婦の衣裳 | 新郎の衣裳 | ブライダルエステ(ブレイクア) | ギフト<br>*2 | ブーケ<br>(1個あたり) | 装花   | ウエルカムボード<br>*3 | スナップ撮影(業者に支払った費用) | ビデオ撮影(業者に支払った費用) | 新婚旅行 |      |
|----------|------------|---------------|-----------------|-------|-------------------|-------|-------|-----------------|-----------|----------------|------|----------------|-------------------|------------------|------|------|
| 茨城・栃木・群馬 | 09年        | 31.1          | 21.7            | 370.2 | 21.4              | 1.7   | 44.0  | 15.5            | 9.2       | 40.6           | 2.5  | 19.8           | 1.2               | 21.7             | 16.9 | 48.2 |
|          | 08年        | 32.5          | 19.6            | 368.4 | 23.6              | 1.7   | 43.5  | 15.3            | 7.7       | 40.4           | 2.5  | 17.7           | 0.9               | 20.6             | 16.4 | 53.4 |
|          | 07年        | 32.2          | 19.4            | 366.1 | 21.2              | 1.6   | 40.8  | 15.2            | 8.0       | 39.0           | 2.6  | 18.4           | 1.1               | 20.9             | 15.7 | 52.4 |
|          | 06年        | 32.5          | 18.2            | 350.7 | 19.6              | 1.6   | 38.8  | 14.8            | 7.8       | 36.6           | 2.5  | 16.1           | 1.0               | 19.4             | 14.3 | 49.3 |
|          | 05年        | 30.9          | 16.1            | 342.7 | *                 | 1.6   | 40.1  | 14.2            | 6.4       | *              | 2.4  | 16.3           | 0.7               | 15.5             | 12.5 | 48.8 |
|          | 04年        | 33.9          | 15.5            | 329.7 | *                 | 1.5   | *     | *               | 5.1       | *              | 2.2  | 14.2           | 0.8               | 22.3             | 12.5 | 44.7 |
|          | 03年        | 34.0          | 13.4            | 334.7 | *                 | 1.5   | *     | *               | 5.1       | *              | 2.3  | 15.2           | 1.8               | 15.0             | 11.8 | 44.1 |
| 02年      | 36.9       | 14.3          | 319.8           | *     | 1.5               | *     | *     | *               | *         | 2.5            | 13.5 | 1.8            | 14.8              | 11.5             | 47.2 |      |
| 妻の年齢別    | 24歳以下      | 28.7          | 20.0            | 383.5 | 21.5              | 1.8   | 48.3  | 16.3            | 8.0       | 38.0           | 2.5  | 21.7           | 1.1               | 22.7             | 18.6 | 45.7 |
|          | 25～29歳     | 31.2          | 21.6            | 371.3 | 20.1              | 1.7   | 42.9  | 15.6            | 9.5       | 39.1           | 2.4  | 20.8           | 1.2               | 22.0             | 16.3 | 48.7 |
|          | 30歳以上      | 32.2          | 22.9            | 359.8 | 23.9              | 1.7   | 43.8  | 15.0            | 9.3       | 45.1           | 2.6  | 17.1           | 1.2               | 20.4             | 17.1 | 48.4 |
| 県別       | 茨城県        | 33.6          | 23.0            | 377.0 | 20.7              | 1.8   | 43.9  | 16.5            | 9.2       | 43.5           | 2.4  | 21.4           | 1.4               | 21.9             | 16.7 | 47.7 |
|          | 栃木県        | 32.4          | 20.7            | 378.7 | 22.7              | 1.7   | 46.1  | 16.4            | 9.5       | 35.2           | 2.6  | 19.3           | 1.0               | 20.8             | 17.1 | 49.0 |
|          | 群馬県        | 26.8          | 21.0            | 352.5 | 20.6              | 1.7   | 41.8  | 13.0            | 8.8       | 42.0           | 2.5  | 18.3           | 1.0               | 22.4             | 16.8 | 48.1 |
| 地域別      | 全国(推計値)    | 36.2          | 21.6            | 330.7 | 22.1              | 1.7   | 43.4  | 14.7            | 8.6       | 33.7           | 2.6  | 16.8           | 1.1               | 21.2             | 15.3 | 53.2 |
|          | 北海道        | 28.9          | 21.5            | 183.3 | 26.2              | 1.3   | 46.7  | 15.2            | 6.3       | 13.9           | 2.1  | 10.0           | 0.9               | 14.6             | 11.6 | 45.0 |
|          | 青森・秋田・岩手   | 26.8          | 20.7            | 333.5 | 15.8              | 1.5   | 42.9  | 15.0            | 6.3       | 39.6           | 1.8  | 11.8           | 0.8               | 17.1             | 11.6 | 40.2 |
|          | 宮城・山形      | 30.2          | 20.1            | 336.0 | 16.9              | 1.6   | 44.7  | 15.2            | 6.1       | 34.6           | 2.2  | 16.2           | 0.9               | 20.6             | 14.2 | 44.3 |
|          | 福島         | 28.9          | 21.3            | 378.7 | 23.8              | 1.6   | 46.2  | 17.7            | 7.1       | 49.1           | 2.0  | 15.0           | 1.1               | 20.5             | 13.8 | 47.7 |
|          | 首都圏        | 39.2          | 22.7            | 346.1 | 27.1              | 1.8   | 40.7  | 13.6            | 10.0      | 33.2           | 2.9  | 17.9           | 1.1               | 20.9             | 15.6 | 56.0 |
|          | 新潟         | 32.6          | 21.3            | 357.0 | 12.9              | 1.8   | 50.0  | 16.1            | 5.6       | 58.7           | 2.5  | 17.2           | 1.3               | 24.1             | 13.5 | 47.2 |
|          | 長野         | 33.2          | 21.2            | 362.8 | 17.4              | 1.7   | 45.1  | 14.3            | 9.7       | 43.1           | 2.7  | 18.1           | 0.7               | 21.1             | 15.5 | 51.7 |
|          | 富山・石川・福井   | 33.6          | 23.1            | 330.7 | 24.0              | 1.8   | 53.0  | 17.0            | 7.6       | 44.4           | 2.7  | 16.2           | 0.9               | 24.0             | 16.7 | 66.2 |
|          | 静岡         | 34.8          | 21.2            | 340.0 | 15.7              | 1.7   | 46.2  | 15.2            | 8.7       | 41.3           | 2.9  | 15.9           | 1.1               | 19.4             | 16.2 | 52.6 |
|          | 東海         | 38.6          | 22.8            | 337.8 | 20.8              | 1.8   | 48.1  | 16.0            | 8.8       | 36.4           | 3.0  | 18.2           | 1.1               | 22.9             | 16.1 | 61.6 |
|          | 関西         | 40.4          | 21.3            | 303.2 | 22.6              | 1.8   | 43.9  | 14.8            | 9.0       | 26.1           | 2.7  | 16.9           | 1.1               | 20.9             | 15.4 | 56.0 |
|          | 岡山・広島・山口   | 33.4          | 19.8            | 306.8 | 16.8              | 1.6   | 39.8  | 14.2            | 7.6       | 31.6           | 2.6  | 15.2           | 1.1               | 22.0             | 15.8 | 52.7 |
|          | 四国         | 35.3          | 21.4            | 345.4 | 18.5              | 1.6   | 43.7  | 15.7            | 7.1       | 44.5           | 2.4  | 14.3           | 1.0               | 29.8             | 16.0 | 50.4 |
|          | 九州         | 29.1          | 19.3            | 343.6 | 17.0              | 1.5   | 41.7  | 14.3            | 6.9       | 35.3           | 2.0  | 14.4           | 0.8               | 20.6             | 13.7 | 41.5 |

\*: 該当項目なし

注 \*1: 04年までは、婚約記念品としてきている

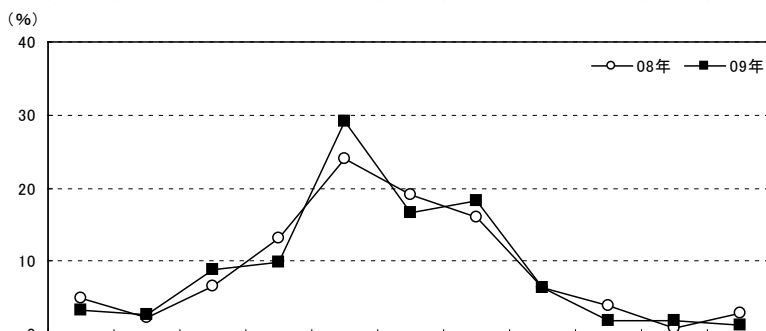
注 \*2: 「ギフト」には「引出物」、「引菓子」、「引菓子以外の食べ物、飲み物」を含む

注 \*3: 03年までは「ウエルカムボードを用意した(手作りを除く)」人が対象

ご祝儀総額の平均は、昨年調査と同程度の237万円(全国平均223万円)。

<参考>茨城242万円、栃木239万円、群馬230万円

■ご祝儀総額(ご祝儀制の披露宴・披露パーティ実施者のうち、金額回答者のみ/単一回答)



|          |          | 調査数 | 50万円未満 | 50~100万円未満 | 100~150万円未満 | 150~200万円未満 | 200~250万円未満 | 250~300万円未満 | 300~350万円未満 | 350~400万円未満 | 400~450万円未満 | 450~500万円未満 | 500万円以上 | 無回答   | 平均・万円 |
|----------|----------|-----|--------|------------|-------------|-------------|-------------|-------------|-------------|-------------|-------------|-------------|---------|-------|-------|
| 茨城・栃木・群馬 | 09年      | 313 | 3.2    | 2.6        | 8.9         | 9.9         | 29.1        | 16.6        | 18.2        | 6.4         | 1.9         | 1.9         | 1.3     | *     | 237.1 |
|          | 08年      | 319 | 5.0    | 2.2        | 6.6         | 13.2        | 24.1        | 19.1        | 16.0        | 6.3         | 3.8         | 0.9         | 2.8     | *     | 239.4 |
|          | 07年      | 308 | 4.2    | 2.3        | 6.2         | 13.6        | 27.9        | 16.6        | 15.9        | 5.8         | 3.6         | 1.0         | 2.9     | *     | 238.3 |
|          | 06年      | 320 | 5.0    | 3.1        | 8.1         | 14.4        | 28.1        | 15.9        | 12.8        | 3.1         | 5.6         | 2.2         | 1.6     | *     | 229.5 |
|          | 05年      | 242 | 5.0    | 4.5        | 7.9         | 14.5        | 22.3        | 16.5        | 15.3        | 7.9         | 3.7         | 0.8         | 1.7     | *     | 230.3 |
|          | 04年      | 364 | 2.7    | 3.3        | 9.3         | 10.2        | 23.4        | 13.2        | 11.8        | 5.2         | 3.6         | 0.8         | 0.5     | 15.9  | 225.6 |
|          | 03年      | 356 | 5.1    | 2.0        | 6.5         | 10.1        | 21.3        | 11.5        | 11.8        | 3.7         | 3.4         | 1.7         | 1.4     | 21.6  | 234.4 |
| 妻の年齢別    | 24歳以下    | 54  | 1.9    | 3.7        | 11.1        | 9.3         | 22.2        | 24.1        | 14.8        | 7.4         | —           | 3.7         | 1.9     | *     | 243.6 |
|          | 25~29歳   | 169 | 2.4    | 2.4        | 9.5         | 9.5         | 30.8        | 16.6        | 18.9        | 6.5         | 2.4         | 0.6         | 0.6     | *     | 235.1 |
|          | 30歳以上    | 90  | 5.6    | 2.2        | 6.7         | 11.1        | 30.0        | 12.2        | 18.9        | 5.6         | 2.2         | 3.3         | 2.2     | *     | 237.0 |
| 県別       | 茨城県      | 124 | 6.5    | 2.4        | 8.9         | 8.9         | 21.8        | 14.5        | 21.8        | 8.1         | 4.0         | 1.6         | 1.6     | *     | 241.7 |
|          | 栃木県      | 93  | 1.1    | 4.3        | 6.5         | 10.8        | 32.3        | 20.4        | 14.0        | 5.4         | —           | 4.3         | 1.1     | *     | 238.9 |
|          | 群馬県      | 96  | 1.0    | 1.0        | 11.5        | 10.4        | 35.4        | 15.6        | 17.7        | 5.2         | 1.0         | —           | 1.0     | *     | 229.5 |
| 地域別      | 全国(推計値)  |     | 4.4    | 4.8        | 10.6        | 14.7        | 24.6        | 15.5        | 14.5        | 4.9         | 3.1         | 1.3         | 1.7     | *     | 222.9 |
|          | 北海道      | 25  | 24.0   | 24.0       | 20.0        | 4.0         | 4.0         | 12.0        | 8.0         | —           | 4.0         | —           | —       | *     | 126.0 |
|          | 青森・秋田・岩手 | 116 | 6.0    | 5.2        | 8.6         | 11.2        | 23.3        | 13.8        | 13.8        | 8.6         | 8.6         | 0.9         | —       | *     | 229.8 |
|          | 宮城・山形    | 171 | 6.4    | 5.8        | 9.4         | 15.8        | 28.7        | 13.5        | 11.1        | 2.9         | 5.8         | —           | 0.6     | *     | 206.9 |
|          | 福島       | 88  | 6.8    | 4.5        | 9.1         | 12.5        | 21.6        | 11.4        | 18.2        | 6.8         | 4.5         | —           | 4.5     | *     | 237.9 |
|          | 首都圏      | 682 | 3.5    | 5.4        | 11.4        | 14.8        | 23.0        | 15.5        | 16.3        | 4.3         | 2.8         | 1.5         | 1.5     | *     | 222.1 |
|          | 新潟       | 87  | 6.9    | 3.4        | 12.6        | 14.9        | 32.2        | 11.5        | 12.6        | 2.3         | 2.3         | —           | 1.1     | *     | 199.1 |
|          | 長野       | 123 | 3.3    | 5.7        | 8.1         | 13.8        | 28.5        | 17.1        | 14.6        | 2.4         | 3.3         | 0.8         | 2.4     | *     | 225.6 |
|          | 富山・石川・福井 | 147 | 2.7    | 6.1        | 14.3        | 19.7        | 26.5        | 12.9        | 10.2        | 1.4         | 3.4         | 1.4         | 1.4     | *     | 208.0 |
|          | 静岡       | 243 | 2.5    | 2.5        | 6.2         | 9.9         | 30.5        | 21.0        | 14.0        | 6.6         | 2.1         | 2.9         | 2.1     | *     | 244.7 |
|          | 東海       | 418 | 3.1    | 5.3        | 12.0        | 18.4        | 28.7        | 16.7        | 10.3        | 4.3         | 1.0         | —           | 0.2     | *     | 205.0 |
|          | 関西       | 649 | 6.5    | 5.9        | 13.7        | 18.6        | 26.7        | 13.7        | 8.8         | 2.2         | 2.5         | 0.9         | 0.6     | *     | 194.6 |
|          | 岡山・広島・山口 | 349 | 5.4    | 5.2        | 8.9         | 14.9        | 26.4        | 14.3        | 14.6        | 4.0         | 3.2         | 0.3         | 2.9     | *     | 221.8 |
|          | 四国       | 223 | 4.5    | 3.6        | 10.3        | 10.8        | 18.8        | 16.6        | 17.0        | 9.4         | 3.1         | 1.3         | 4.5     | *     | 247.2 |
| 九州       | 851      | 4.5 | 1.9    | 5.4        | 11.3        | 18.4        | 16.8        | 19.0        | 9.8         | 6.0         | 2.5         | 4.5         | *       | 266.2 |       |

※04年までは金額無回答者を含む

\*: 該当項目なし

結婚トレンド調査 2009

セクシー 茨城・栃木・群馬版

披露宴・披露パーティをあげた理由

披露宴・披露パーティをあげた理由ベスト3は、1位「親・親族に感謝の気持ちを伝えるため」(70%)、2位「友人など親・親族以外の方に感謝の気持ちを伝えるため」(58%)、3位「親・親族に喜んでもらうため」(52%)であった。時系列をみると、「親・親族に感謝の気持ちを伝えるため」や「友人など親・親族以外の方に感謝の気持ちを伝えるため」は年々増加傾向にある。

挙式、披露宴・披露パーティの演出を決定する際に心がけたことベスト3は、1位「アットホームなムードになること」「自分らしさを表現できること」(ともに62%)、3位「列席者を退屈させないこと」(61%)であった。

■披露宴・披露パーティをあげた理由(披露宴・披露パーティ実施者/複数回答)

調査数

| 理由                        | 08年 (%) | 09年 (%) |
|---------------------------|---------|---------|
| 親・親族に感謝の気持ちを伝えるため         | 66.7    | 70.1    |
| 友人など親・親族以外の方に感謝の気持ちを伝えるため | 52.3    | 58.4    |
| 親・親族に喜んでもらうため             | 54.2    | 51.6    |
| 以前からあこがれていたため             | 43.9    | 48.6    |
| ゲストに自分達の姿を見て欲しかったため       | 39.8    | 44.2    |
| 友人など親・親族以外の方に喜んでもらうため     | 36.6    | 38.6    |
| 自分達が楽しむため                 | 26.7    | 28.7    |
| けじめなので                    | 29.7    | 28.7    |
| 親・親族に勧められたから              | 9.7     | 11.4    |
| するのあたり前だから                | 8.0     | 8.4     |
| ゲストに自分達が結婚することを自慢したかったため  | 3.0     | 5.6     |
| 周囲の意向で仕方なく                | 2.2     | 1.4     |
| 親族以外の会社関係の方等に勧められたから      | 1.1     | 0.9     |
| 宗教上の儀式のため                 | —       | 0.2     |
| その他                       | 2.8     | 1.6     |
| 無回答                       | —       | 0.7     |

| 調査数                       | 09年  | 08年  | 07年  | 06年  | 24歳以下 | 25~29歳 | 30歳以上 | 茨城県  | 栃木県  | 群馬県  | 全国(推計値) |
|---------------------------|------|------|------|------|-------|--------|-------|------|------|------|---------|
| 親・親族に感謝の気持ちを伝えるため         | 428  | 465  | 461  | 489  | 73    | 239    | 116   | 173  | 130  | 125  | 69.3    |
| 友人など親・親族以外の方に感謝の気持ちを伝えるため | 58.4 | 52.3 | 50.8 | 57.7 | 63.0  | 74.5   | 65.5  | 69.9 | 69.2 | 71.2 | 54.7    |
| 親・親族に喜んでもらうため             | 51.6 | 54.2 | 53.4 | 50.9 | 47.9  | 62.3   | 56.9  | 58.4 | 56.9 | 60.0 | 58.0    |
| 以前からあこがれていたため             | 48.6 | 43.9 | 46.0 | 47.6 | 64.4  | 49.4   | 37.1  | 49.7 | 47.7 | 48.0 | 44.9    |
| ゲストに自分達の姿を見て欲しかったため       | 44.2 | 39.8 | 46.9 | 44.8 | 46.6  | 45.2   | 40.5  | 41.0 | 43.1 | 49.6 | 44.1    |
| 友人など親・親族以外の方に喜んでもらうため     | 38.6 | 36.6 | 41.4 | 37.2 | 37.0  | 30.5   | 24.1  | 40.5 | 36.2 | 38.4 | 41.4    |
| 自分達が楽しむため                 | 28.7 | 26.7 | 29.9 | 29.4 | 30.1  | 27.6   | 27.1  | 24.7 | 24.6 | 34.4 | 29.7    |
| けじめなので                    | 28.7 | 29.7 | 29.7 | 33.3 | 26.0  | 27.6   | 32.8  | 32.9 | 26.2 | 25.6 | 30.4    |
| 親・親族に勧められたから              | 11.4 | 9.7  | 11.7 | 11.9 | 15.1  | 12.6   | 6.9   | 11.6 | 9.2  | 13.6 | 11.4    |
| するのあたり前だから                | 8.4  | 8.0  | 11.3 | 7.2  | 8.2   | 9.6    | 6.0   | 6.9  | 10.8 | 8.0  | 8.3     |
| ゲストに自分達が結婚することを自慢したかったため  | 5.6  | 3.0  | 7.4  | 5.7  | 4.3   | 5.4    | 4.3   | 5.2  | 6.9  | 4.8  | 4.3     |
| 周囲の意向で仕方なく                | 1.4  | 2.2  | 2.0  | 1.8  | 1.4   | 1.7    | 0.9   | 1.7  | 1.5  | 0.8  | 1.9     |
| 親族以外の会社関係の方等に勧められたから      | 0.9  | 1.1  | —    | 0.2  | 1.4   | 0.8    | 0.9   | 1.2  | —    | 1.6  | 0.7     |
| 宗教上の儀式のため                 | 0.2  | —    | 0.2  | —    | —     | —      | 0.9   | 0.6  | —    | —    | 0.3     |
| その他                       | 1.6  | 2.8  | 2.6  | 2.9  | —     | 2.9    | —     | 2.3  | 0.8  | 1.6  | 2.2     |
| 無回答                       | 0.7  | —    | 0.4  | 0.8  | 1.4   | 0.8    | —     | 0.6  | —    | 1.6  | 0.6     |

■挙式、披露宴・披露パーティの演出を決定する際に心がけたこと(全体/複数回答)

調査数

| 演出                     | 08年 (%) | 09年 (%) |
|------------------------|---------|---------|
| アットホームなムードになること        | 62.0    | 61.8    |
| 自分らしさを表現できること          | 61.8    | 61.3    |
| 列席者を退屈させないこと           | 35.5    | 32.1    |
| 感動的な挙式、披露宴・披露パーティにすること | 32.1    | 27.1    |
| ありきたりにならないこと           | 32.1    | 27.1    |
| 形式にとらわれないこと            | 27.1    | 17.4    |
| お金をかけないこと              | 17.4    | 15.6    |
| 親の気持ちや意見を大切にすること       | 15.6    | 7.7     |
| 盛大な見え方がすること            | 7.7     | 1.8     |
| 伝統を大切にすること             | 1.8     | 3.2     |
| その他                    | —       | —       |
| 無回答                    | —       | —       |

| 調査数                    | 09年  | 08年  | 07年  | 06年  | 05年  | 04年  | 03年  | 02年  | 24歳以下 | 25~29歳 | 30歳以上 | 茨城県  | 栃木県  | 群馬県  | 全国(推計値) |
|------------------------|------|------|------|------|------|------|------|------|-------|--------|-------|------|------|------|---------|
| アットホームなムードになること        | 442  | 475  | 475  | 505  | 400  | 398  | 394  | 398  | 73    | 248    | 121   | 177  | 135  | 130  | 65.7    |
| 自分らしさを表現できること          | 61.8 | 63.4 | 61.1 | 65.7 | 61.5 | 62.7 | 61.2 | 66.8 | 60.3  | 63.7   | 67.8  | 59.3 | 65.2 | 66.9 | 59.8    |
| 列席者を退屈させないこと           | 61.3 | 57.9 | 63.6 | 58.2 | 59.0 | 59.6 | 59.6 | 58.0 | 67.1  | 63.7   | 54.5  | 62.7 | 55.6 | 65.4 | 57.8    |
| 感動的な挙式、披露宴・披露パーティにすること | 35.5 | 33.9 | 36.8 | 33.1 | 31.0 | 33.1 | *    | *    | 46.6  | 36.7   | 26.4  | 35.6 | 35.6 | 35.4 | 32.9    |
| ありきたりにならないこと           | 32.1 | 34.1 | 37.5 | 43.4 | 36.5 | 46.9 | 46.4 | 40.7 | 39.7  | 34.3   | 23.1  | 31.1 | 32.6 | 33.1 | 29.4    |
| 形式にとらわれないこと            | 27.1 | 32.0 | 27.6 | 36.6 | 20.0 | 45.4 | 48.7 | 43.0 | 32.9  | 28.6   | 20.7  | 27.1 | 25.9 | 28.5 | 29.6    |
| お金をかけないこと              | 17.4 | 16.4 | 18.7 | 19.2 | 35.5 | 18.3 | 20.8 | 22.4 | 19.2  | 14.5   | 17.4  | 16.4 | 15.6 | 20.8 | 18.4    |
| 親の気持ちや意見を大切にすること       | 15.6 | 19.6 | 17.3 | 17.4 | 20.0 | 21.1 | 22.8 | 23.6 | 19.2  | 14.5   | 3.3   | 7.3  | 17.0 | 13.1 | 19.1    |
| 盛大な見え方がすること            | 7.7  | 7.4  | 12.4 | 7.3  | 6.8  | 6.8  | 6.9  | 7.5  | 12.3  | 8.5    | 2.5   | 4.0  | —    | 6.9  | 8.2     |
| 伝統を大切にすること             | 1.8  | 2.7  | 3.4  | 0.8  | 1.0  | 2.3  | 2.8  | 3.8  | —     | 2.0    | 5.0   | 1.7  | —    | 3.8  | 3.1     |
| その他                    | 3.2  | 2.7  | 2.3  | 3.0  | 2.8  | 1.3  | 2.5  | 2.5  | 4.1   | —      | —     | 4.0  | 2.2  | —    | —       |
| 無回答                    | —    | 0.2  | 0.2  | 0.8  | 0.5  | 0.8  | 1.8  | 1.5  | —     | —      | —     | —    | —    | —    | 0.2     |

\*03年以前:該当項目なし

※「感動的な挙式、披露宴・披露パーティにすること」:06年までは「感動的な披露宴・披露パーティにすること」

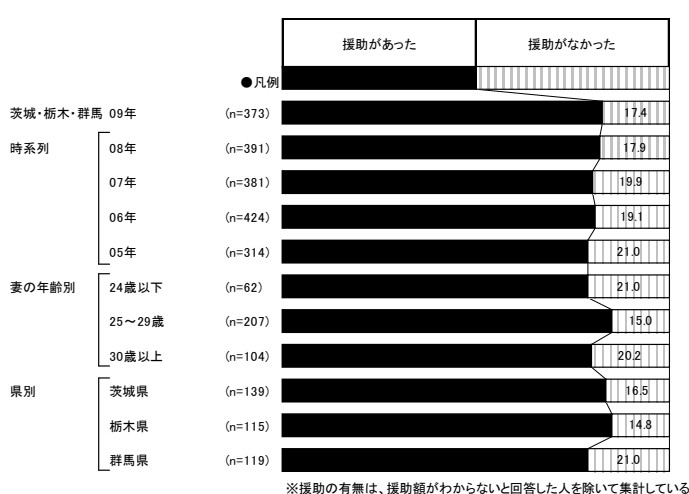
NEWS RELEASE

8

RECRUIT

結婚費用に関して、親・親族から援助があった人は83%。  
 援助があった人の援助総額の平均は、昨年調査より2.3万円アップの194万円で、06年以降増加傾向にある  
 (全国平均198万円)。<参考>茨城193万円、栃木201万円、群馬188万円

■結婚費用(結納、挙式、披露宴・披露パーティ、二次会、新婚旅行合わせて)の親・親族からの援助有無  
 (金額回答者のみ/単一回答)



| 地域別      | 調査数 | (%)    |         |
|----------|-----|--------|---------|
|          |     | 援助があった | 援助がなかった |
| 全国(推計値)  |     | 78.1   | 21.9    |
| 北海道      | 393 | 85.8   | 14.2    |
| 青森・秋田・岩手 | 247 | 85.0   | 15.0    |
| 宮城・山形    | 254 | 84.6   | 15.4    |
| 福島       | 115 | 86.1   | 13.9    |
| 首都圏      | 866 | 76.9   | 23.1    |
| 新潟       | 123 | 88.6   | 11.4    |
| 長野       | 158 | 81.6   | 18.4    |
| 富山・石川・福井 | 234 | 85.9   | 14.1    |
| 静岡       | 285 | 77.5   | 22.5    |
| 東海       | 575 | 76.5   | 23.5    |
| 関西       | 881 | 76.5   | 23.5    |
| 岡山・広島・山口 | 477 | 79.9   | 20.1    |
| 四国       | 289 | 85.8   | 14.2    |
| 九州       | 973 | 70.5   | 29.5    |

※援助の有無は、援助額がわからないと回答した人を除いて集計している

■結婚費用(結納、挙式、披露宴・披露パーティ、二次会、新婚旅行合わせて)の親・親族からの援助総額  
 (結婚費用の親・親族からの援助があった人/単一回答)

