

- 転職者の動向・意識調査 2009年10月～12月期 -

**転職先の選択理由は7月～9月期同様「仕事内容」が最多
退職理由は「倒産、人員整理・解雇」が増加、退職理由の2番目に**

2010年3月19日
株式会社リクルート
リクナビNEXT編集部

株式会社リクルート(本社:東京都千代田区 代表取締役社長 兼 CEO: 柏木齊)が運営する社会人のための転職サイト『リクナビNEXT』(編集長: 黒田真行)は、2009年10月～12月期における転職者の動向と意識に関する調査を実施いたしましたので、ご報告いたします。

【転職者の意識】

- ・ 転職に際し「景気悪化の影響があった」は66.1%から2.7ポイント増の68.8%
- ・ 転職先の選択理由は7月～9月期同様「仕事内容」が最多
- ・ 退職の理由は7月～9月期同様、「会社の将来性や方向性への不安」が最多
- ・ 「会社倒産、人員整理・解雇」が2009年の各四半期を通じて増加し、退職理由の2番目になった

【転職者の活動状況】

- ・ 平均転職活動期間は、3ヶ月未満が7～9月期の30.2%から1.8ポイント増の32.0%
- ・ 「20社以上」の応募が37.0%。7月～9月期に比べ、2.3ポイント減

【社会人のための転職サイト『リクナビNEXT』について】

会員約301万人(2010年2月末現在)の社会人を抱える転職サイト。1996年より前身の『デジタルビーイング』がサービス開始。2002年より『リクナビNEXT』にサイト名称を変更し、現在に至ります。

経験・スキル・雇用形態など多様な条件から求人情報を検索できるほか、匿名の履歴書を登録しておくことで「あなたに会いたい」という企業からのオファーが届くスカウト機能も充実。仕事選びはもちろん、転職にまつわるノウハウ情報なども多数掲載しています。

URL: <http://rikunabi-next.yahoo.co.jp>

【本件に関するお問い合わせ先】

https://www.recruit.jp/support/inquiry_press.html

調査概要と回答者プロフィール

【調査概要】

- 調査目的 調査期間における、転職者（転職が決まった方）の転職活動状況、転職の際の意識（退職理由、転職先を選ぶ際の重視項目等）を明らかにする。
- 調査方法 社会人のための転職サイト『リクナビNEXT』退会者2万5670人にアンケートを実施。下記実施期間内に回答が得られた1万5945人の中で、転職が決まった方の情報を抽出し集計を行った。
- 調査回収数 2826人
- 調査実施期間 2009年10月1日（木）～12月31日（木）

【回答者プロフィール】

| ■ 性別 | | ■ 年齢 | | | | | | |
|------|-------|-------|--------|--------|--------|--------|-------|-------|
| 男性 | 67.8% | 24歳以下 | 25～29歳 | 30～34歳 | 35～39歳 | 40～44歳 | 45歳以上 | |
| 女性 | 32.2% | 全体 | 11.5% | 34.4% | 23.6% | 14.2% | 8.5% | 7.9% |
| | | 男性 | 7.3% | 29.3% | 24.8% | 17.6% | 10.4% | 10.6% |
| | | 女性 | 20.2% | 44.9% | 21.1% | 7.0% | 4.4% | 2.3% |

■ 転職前の就業形態

| | 正社員 | 契約社員 | アルバイト・パート | 派遣社員 | フリー | 自営業 | 公務員、団体職員 | その他 | 失業中 | 就学中 |
|----|-------|-------|-----------|------|------|------|----------|------|------|------|
| 全体 | 81.9% | 7.2% | 3.9% | 4.6% | 0.4% | 0.9% | 0.3% | 0.5% | 0.1% | 0.1% |
| 男性 | 86.7% | 4.9% | 3.4% | 2.6% | 0.4% | 1.0% | 0.4% | 0.4% | 0.2% | 0.1% |
| 女性 | 71.8% | 12.1% | 4.9% | 9.0% | 0.4% | 0.5% | 0.1% | 0.8% | - | 0.3% |

■ 転職後の就業形態

| | 正社員 | 契約社員 | アルバイト・パート | 派遣社員 | フリー | 自営業 | 公務員、団体職員 | その他 |
|----|-------|-------|-----------|------|------|------|----------|------|
| 全体 | 81.8% | 10.9% | 2.6% | 2.0% | 0.1% | 0.4% | 1.7% | 0.5% |
| 男性 | 87.1% | 8.1% | 1.3% | 0.7% | - | 0.4% | 2.1% | 0.4% |
| 女性 | 70.8% | 16.7% | 5.5% | 4.6% | 0.3% | 0.5% | 0.8% | 0.8% |

（参考7月～9月期の調査）【調査概要】

- 調査目的 同上
- 調査方法 同上
- 調査回収数 2948人
- 調査実施期間 2009年7月1日（水）～9月30日（水）

（参考7月～9月期の調査）【回答者プロフィール】

| ■ 性別 | | ■ 年齢 | | | | | | |
|------|-------|-------|--------|--------|--------|--------|-------|-------|
| 男性 | 67.1% | 24歳以下 | 25～29歳 | 30～34歳 | 35～39歳 | 40～44歳 | 45歳以上 | |
| 女性 | 32.9% | 全体 | 11.4% | 35.4% | 23.8% | 13.9% | 7.5% | 7.9% |
| | | 男性 | 7.4% | 28.9% | 26.7% | 16.7% | 9.6% | 10.8% |
| | | 女性 | 19.6% | 48.8% | 17.9% | 8.2% | 3.4% | 2.1% |

■ 転職前の就業形態

| | 正社員 | 契約社員 | アルバイト・パート | 派遣社員 | フリー | 自営業 | 公務員、団体職員 | その他 | 失業中 | 就学中 |
|----|-------|-------|-----------|------|------|------|----------|------|------|------|
| 全体 | 80.6% | 7.7% | 4.0% | 5.7% | 0.3% | 0.7% | 0.3% | 0.5% | 0.1% | 0.1% |
| 男性 | 85.2% | 5.4% | 2.9% | 4.2% | 0.3% | 1.0% | 0.4% | 0.4% | 0.2% | 0.1% |
| 女性 | 71.2% | 12.3% | 6.1% | 8.8% | 0.4% | - | 0.3% | 0.8% | - | 0.1% |

■ 転職後の就業形態

| | 正社員 | 契約社員 | アルバイト・パート | 派遣社員 | フリー | 自営業 | 公務員、団体職員 | その他 |
|----|-------|-------|-----------|------|------|------|----------|------|
| 全体 | 83.7% | 10.4% | 2.2% | 1.5% | 0.1% | 0.3% | 1.4% | 0.5% |
| 男性 | 88.8% | 7.4% | 0.9% | 0.6% | 0.1% | 0.4% | 1.5% | 0.5% |
| 女性 | 73.3% | 16.7% | 4.8% | 3.3% | 0.1% | 0.1% | 1.1% | 0.5% |

調査概要と回答者プロフィール

(参考4月～6月期の調査) 【調査概要】

| | |
|---------|-----------------------|
| ■調査目的 | 同前頁 |
| ■調査方法 | 同前頁 |
| ■調査回収数 | 2884人 |
| ■調査実施期間 | 2009年4月1日(水)～6月30日(火) |

(参考4月～6月期の調査) 【回答者プロフィール】

■性別

| | |
|----|-------|
| 男性 | 64.8% |
| 女性 | 35.2% |

■年齢

| | 24歳以下 | 25～29歳 | 30～34歳 | 35～39歳 | 40～44歳 | 45歳以上 |
|----|-------|--------|--------|--------|--------|-------|
| 全体 | 9.5% | 35.2% | 24.6% | 15.3% | 8.0% | 7.5% |
| 男性 | 5.2% | 28.5% | 27.1% | 19.1% | 10.0% | 10.1% |
| 女性 | 17.5% | 47.4% | 20.0% | 8.2% | 4.2% | 2.7% |

■転職前の就業形態

| | 正社員 | 契約社員 | アルバイト・パート | 派遣社員 | フリー | 自営業 | 公務員、団体職員 | その他 | 失業中 | 就学中 |
|----|-------|-------|-----------|-------|------|------|----------|------|------|------|
| 全体 | 79.4% | 8.6% | 3.8% | 6.0% | 0.6% | 0.7% | 0.1% | 0.6% | 0.1% | 0.1% |
| 男性 | 86.8% | 6.0% | 2.0% | 2.8% | 0.6% | 0.7% | 0.1% | 0.6% | 0.2% | 0.1% |
| 女性 | 65.7% | 13.3% | 7.3% | 11.9% | 0.6% | 0.6% | 0.1% | 0.4% | - | 0.1% |

■転職後の就業形態

| | 正社員 | 契約社員 | アルバイト・パート | 派遣社員 | フリー | 自営業 | 公務員、団体職員 | その他 |
|----|-------|-------|-----------|------|------|------|----------|------|
| 全体 | 82.6% | 10.5% | 2.7% | 2.3% | 0.1% | 0.4% | 0.9% | 0.5% |
| 男性 | 88.3% | 7.8% | 1.3% | 0.5% | 0.1% | 0.6% | 1.0% | 0.5% |
| 女性 | 72.0% | 15.6% | 5.3% | 5.4% | 0.3% | - | 0.9% | 0.5% |

(参考1月～3月期の調査) 【調査概要】

| | |
|---------|-----------------------|
| ■調査目的 | 同前頁 |
| ■調査方法 | 同前頁 |
| ■調査回収数 | 3396件 |
| ■調査実施期間 | 2009年1月1日(木)～3月31日(火) |

(参考1月～3月期の調査) 【回答者プロフィール】

■性別

| | |
|----|-------|
| 男性 | 67.1% |
| 女性 | 32.9% |

■年齢

| | 24歳以下 | 25～29歳 | 30～34歳 | 35～39歳 | 40～44歳 | 45歳以上 |
|----|-------|--------|--------|--------|--------|-------|
| 全体 | 10.9% | 36.3% | 23.9% | 15.3% | 6.9% | 6.7% |
| 男性 | 6.6% | 31.5% | 25.9% | 18.6% | 8.4% | 9.0% |
| 女性 | 19.6% | 46.1% | 19.7% | 8.7% | 3.9% | 2.0% |

■転職前の就業形態

| | 正社員 | 契約社員 | アルバイト・パート | 派遣社員 | フリー | 自営業 | 公務員、団体職員 | その他 | 失業中 | 就業者 |
|----|-------|-------|-----------|-------|------|------|----------|------|------|------|
| 全体 | 80.0% | 8.4% | 3.7% | 5.4% | 0.4% | 0.8% | 0.5% | 0.6% | 0.1% | 0.1% |
| 男性 | 85.8% | 6.2% | 2.5% | 2.9% | 0.4% | 1.1% | 0.4% | 0.5% | 0.1% | - |
| 女性 | 68.1% | 12.9% | 6.1% | 10.4% | 0.6% | 0.1% | 0.7% | 0.8% | - | 0.3% |

■転職後の就業形態

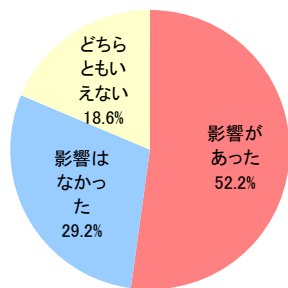
| | 正社員 | 契約社員 | アルバイト・パート | 派遣社員 | フリー | 自営業 | 公務員、団体職員 | その他 |
|----|-------|-------|-----------|------|------|------|----------|------|
| 全体 | 84.6% | 9.5% | 2.0% | 1.3% | 0.1% | 0.1% | 1.7% | 0.7% |
| 男性 | 88.4% | 7.3% | 1.0% | 0.6% | 0.1% | 0.1% | 1.9% | 0.7% |
| 女性 | 76.9% | 14.0% | 4.2% | 2.7% | 0.2% | - | 1.3% | 0.7% |

【転職者の意識】景気悪化の影響

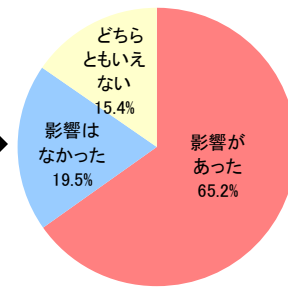
・「景気悪化の影響があった」は7月～9月期の66.1%から2.7ポイント増の68.8%
 ・2009年は年間を通して景気悪化の影響が強く見られた

■ 景況感の悪さは転職に影響しましたか？

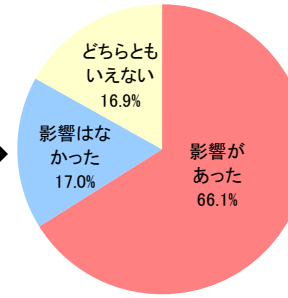
全体(2009年1月～3月期)
N=3396



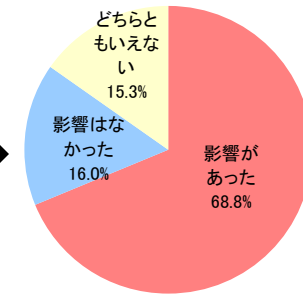
全体(2009年4月～6月期)
N=2884



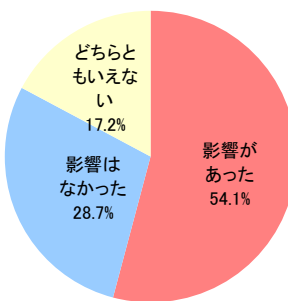
全体(2009年7月～9月期)
N=2948



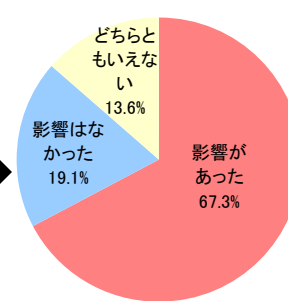
全体(2009年10月～12月期)
N=2826



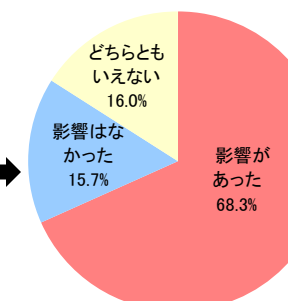
男性(2009年1月～3月期)
N=2279



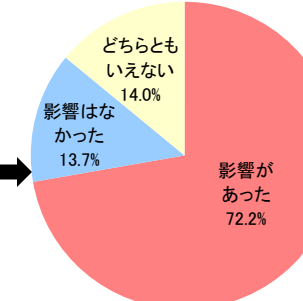
男性(2009年4月～6月期)
N=1870



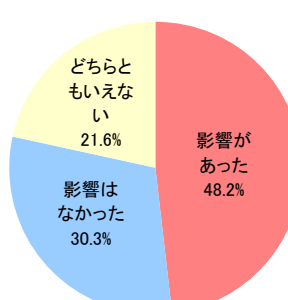
男性(2009年7月～9月期)
N=1978



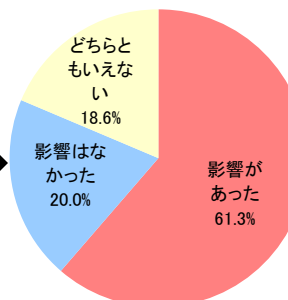
男性(2009年10月～12月期)
N=1916



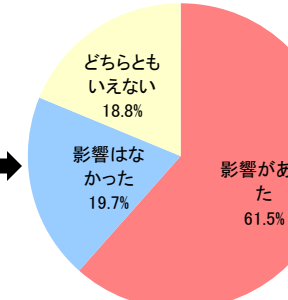
女性(2009年1月～3月期)
N=1117



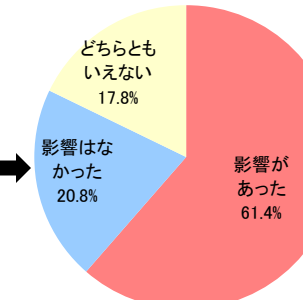
女性(2009年4月～6月期)
N=1014



女性(2009年7月～9月期)
N=970



女性(2009年10月～12月期)
N=910



【転職者の意識】景気悪化の影響

・「倍率が非常に高いうえ選考基準も厳しいので、書類選考通過すら困難だった」「人材を厳選するためか、選考に時間がかかった」という、厳しい現状を表すコメントが多く見られた

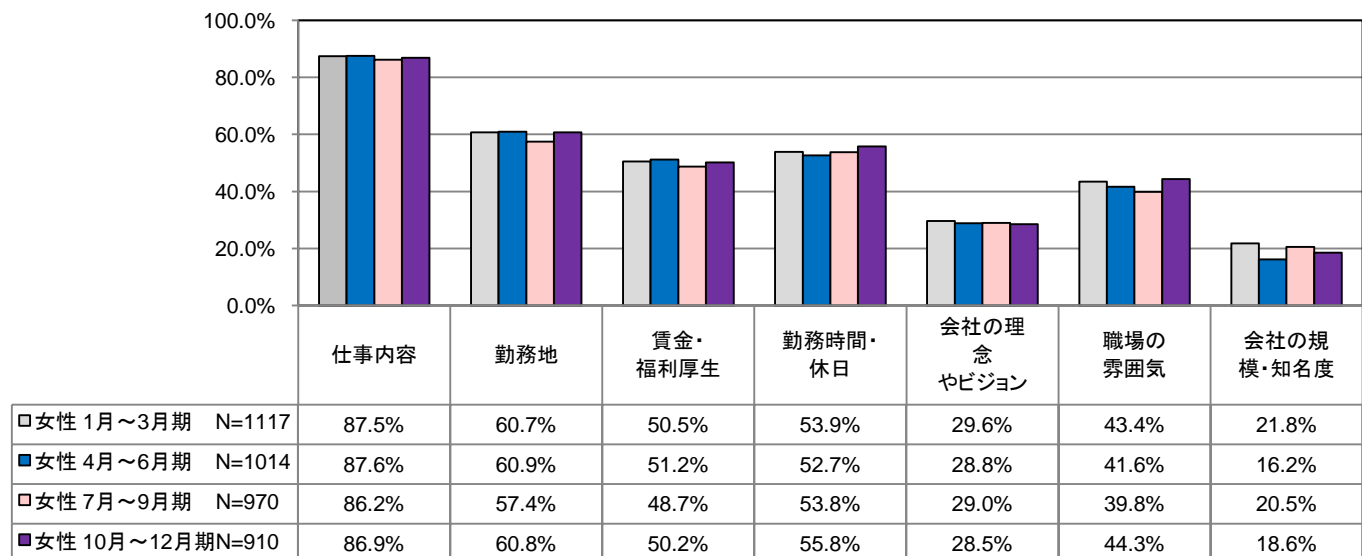
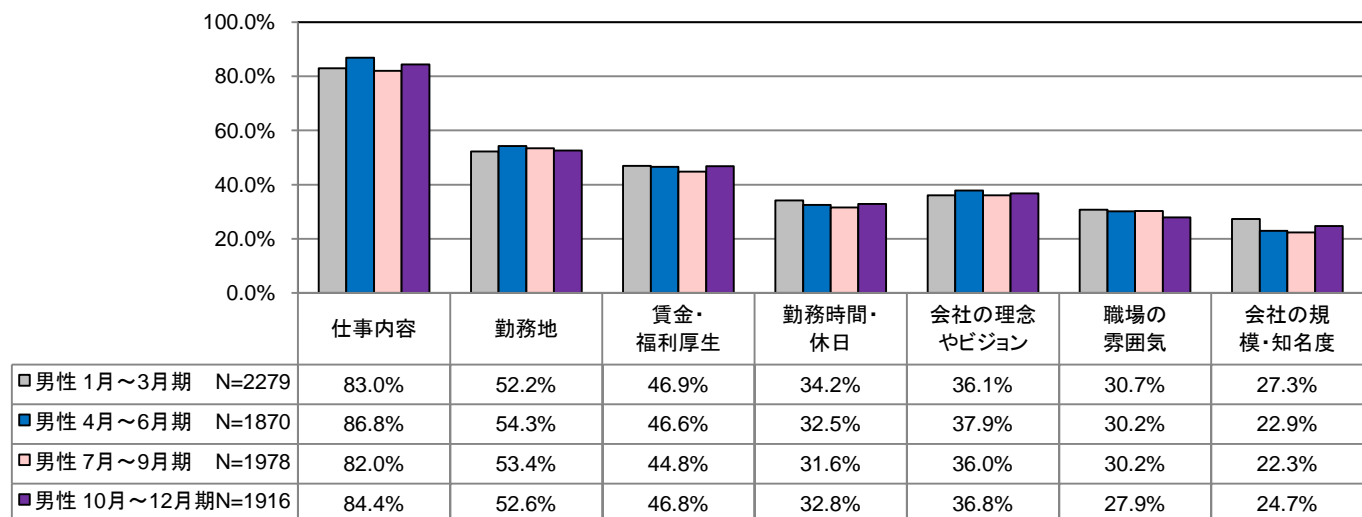
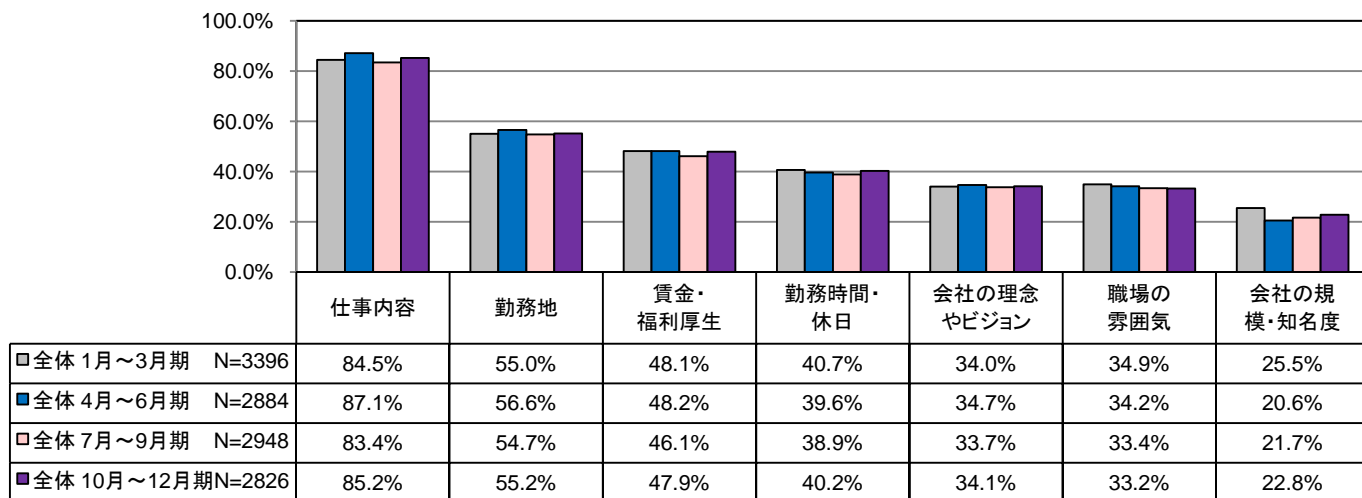
■景況感悪化を感じた方の理由（自由回答）

- ・各社に100人以上の応募があり倍率が非常に高く書類選考を通ることさえ困難だった。
- ・今年の4月の時点で、「半年前だったら、もっとたくさんの求人案件があったのですが」と言われたが、その頃はまだ転職は考えていなかった。転職を本気で考え始めた頃には、市況は相当悪くなっており、いくら応募してもNGの連続で、自分はもう社会から用無しなのではないか、という不安感にさいなまれた。
- ・どの企業も採用を極端に絞り、疑心暗鬼になっている所が殆どでした。企業の中には採用基準をどこに置くのかに迷いを持っている所も見受けられました。
- ・書類審査は通りにくかったです。ただ、面接までいけば、自分の志望動機をはっきり伝え、対策をきちんとすることで道は開けると知りました。
- ・そもそもリストラで退職を余儀なくされた理由が「景気の悪化」だったため、当然転職活動にも不景気の影響があらわでした。特に希望の職の定員1名に対し、応募が100名超えるという求人がざらでした。椅子取りゲームのような心境でひやひやしてました。
- ・志望する業界の案件数が極端に乏しかった。人材を厳選する為か、選考に時間がかかった。あるいは、求人案件に対し、書類を提出した後で採用計画の見直しが入るといった状況にもいくつか遭遇した。
- ・自分の仕事に対する思いと会社がマッチするか否か？という判断ポイントで見た時は、景況は関係無いと思います。しかし、実際は景況が悪いと間口が狭くなるので、良い会社に出合える確率は減少すると思います。つまり、どのように色々な会社の情報を得るかが鍵で、貴社の情報は大変貴重でした。
- ・求人はあるものの、企業側の選考がかなり厳しい、つまり、必ずしも採用するとは限らないという雰囲気を感じられた。また、即戦力を求める傾向（社員教育を簡素化できる）があり、職歴や経験など応募する時点で条件が厳しいものも多く、応募をためらったこともありました。
- ・不況により今までの仕事を続ける事が難しくなったので転職したため。本当なら、今までの仕事を続けたい。

【転職者の意識】 転職先の選択理由

・ 転職先の選択理由は7月～9月期同様、「仕事内容」が最多

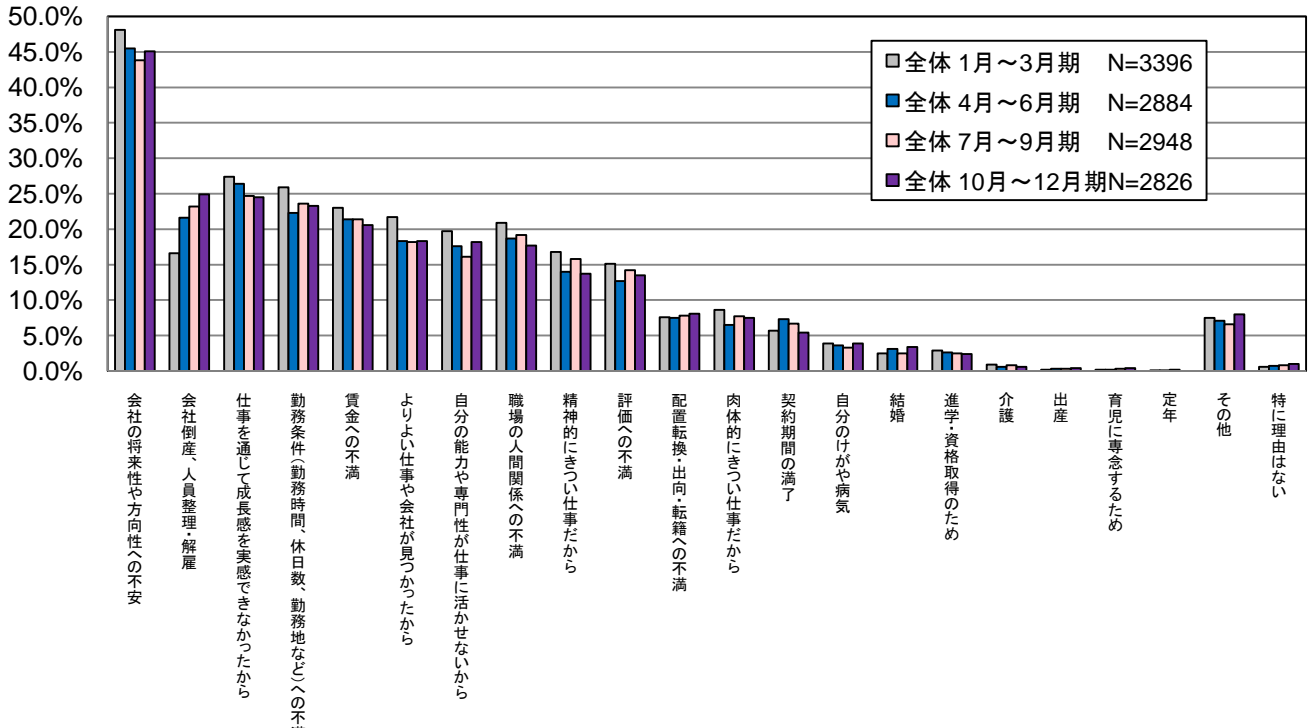
■ あなたが今回の転職先を選ぶ際に、重視した項目は何ですか？（あてはまるものすべて）



【転職者の意識】 退職の理由

- ・ 退職の理由は7月～9月期同様、「会社の将来性や方向性への不安」が最多
- ・ 「会社倒産、人員整理・解雇」が2009年の各四半期を通じて増加し、退職理由の2番目になった

■ 今回転職するにあたって、あなたが前の勤務先を退職した理由はどれですか？（あてはまるものすべて）

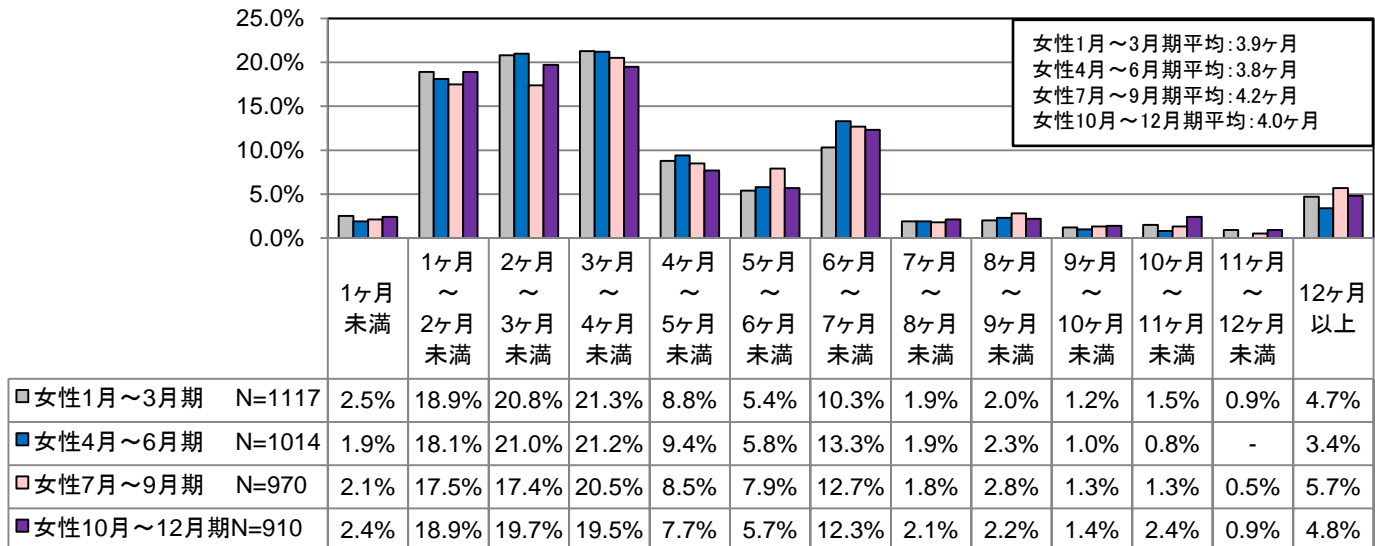
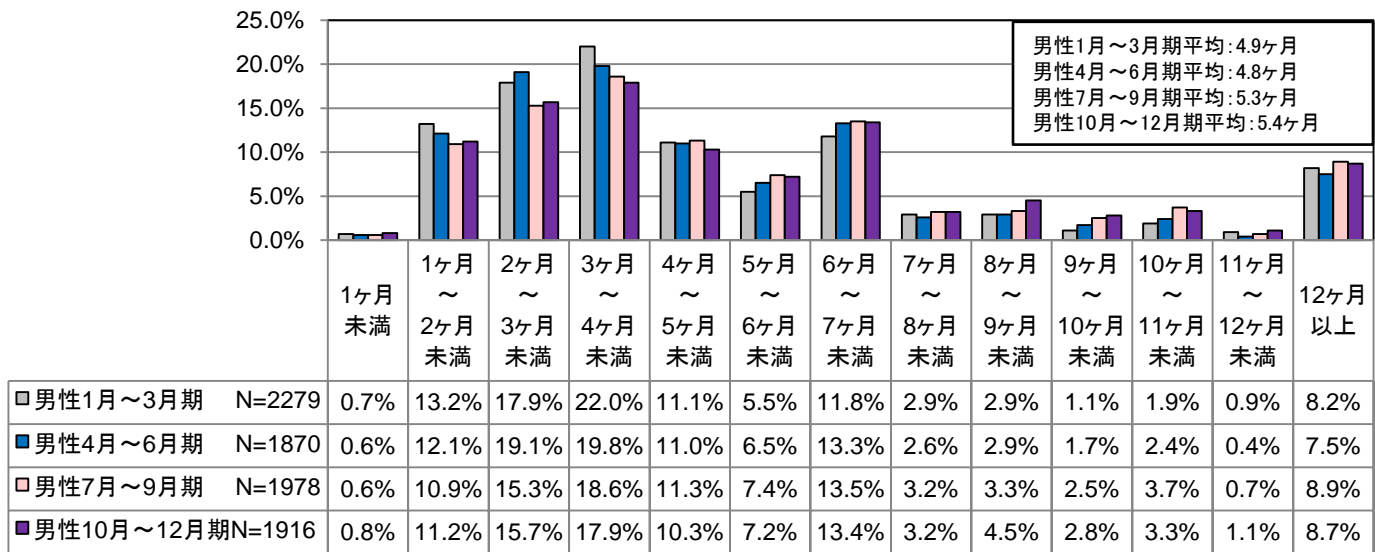
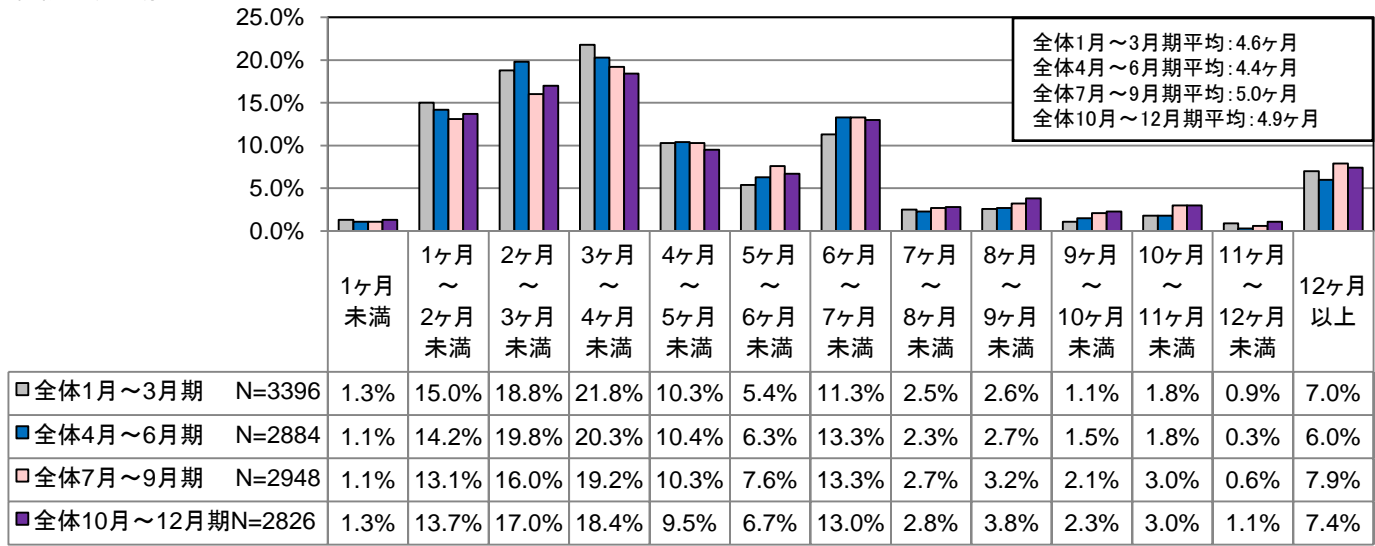


| | (2009年1月～3月期) | | | (2009年4月～6月期) | | | (2009年7月～9月期) | | | (2009年10月～12月期) | | |
|--------------------------|---------------|--------------|--------------|---------------|--------------|--------------|---------------|--------------|-------------|-----------------|--------------|-------------|
| | 全体 N=3396 | 男性 N=2279 | 女性 N=1117 | 全体 N=2884 | 男性 N=1870 | 女性 N=1014 | 全体 N=2948 | 男性 N=1978 | 女性 N=970 | 全体 N=2826 | 男性 N=1916 | 女性 N=910 |
| 会社の将来性や方向性への不安 | 48.1% | 51.2% | 41.8% | 45.5% | 48.5% | 40.0% | 43.8% | 46.9% | 37.4% | 45.1% | 49.0% | 37.0% |
| 会社倒産、人員整理・解雇 | 16.6% | 17.8% | 14.1% | 21.6% | 24.3% | 16.6% | 23.2% | 25.3% | 19.1% | 24.9% | 28.2% | 17.9% |
| 仕事を通じて成長感を実感できなかったから | 27.4% | 27.1% | 28.1% | 26.4% | 26.4% | 26.5% | 24.7% | 24.9% | 24.2% | 24.5% | 24.6% | 24.3% |
| 勤務条件(勤務時間、休日数、勤務地など)への不満 | 25.9% | 24.3% | 29.3% | 22.3% | 20.5% | 25.4% | 23.6% | 21.8% | 27.3% | 23.3% | 21.0% | 28.1% |
| 賃金への不満 | 23.0% | 24.2% | 20.6% | 21.4% | 22.6% | 19.3% | 21.4% | 23.2% | 17.8% | 20.6% | 22.3% | 16.9% |
| よりよい仕事や会社が見つかったから | 21.7% | 22.7% | 19.6% | 18.3% | 20.6% | 14.1% | 18.2% | 19.0% | 16.5% | 18.3% | 19.1% | 16.7% |
| 自分の能力や専門性が仕事に活かせないから | 19.7% | 19.7% | 19.6% | 17.6% | 18.3% | 16.4% | 16.1% | 17.2% | 13.9% | 18.2% | 19.0% | 16.5% |
| 職場の人間関係への不満 | 20.9% | 19.9% | 22.9% | 18.7% | 17.7% | 20.6% | 19.2% | 18.5% | 20.5% | 17.7% | 17.0% | 19.2% |
| 精神的にきつい仕事だから | 16.8% | 14.9% | 20.8% | 14.0% | 12.7% | 16.3% | 15.8% | 13.1% | 21.2% | 13.7% | 11.1% | 19.3% |
| 評価への不満 | 15.1% | 16.6% | 12.1% | 12.7% | 13.5% | 11.2% | 14.2% | 15.6% | 11.5% | 13.5% | 14.4% | 11.6% |
| 配置転換・出向・転籍への不満 | 7.6% | 8.6% | 5.6% | 7.5% | 8.0% | 6.7% | 7.8% | 9.2% | 5.1% | 8.1% | 8.7% | 6.9% |
| 肉体的にきつい仕事だから | 8.6% | 7.0% | 11.8% | 6.5% | 5.7% | 8.0% | 7.7% | 6.0% | 11.1% | 7.5% | 5.6% | 11.6% |
| 契約期間の満了 | 5.7% | 4.4% | 8.3% | 7.3% | 4.7% | 12.0% | 6.7% | 5.3% | 9.6% | 5.4% | 3.6% | 9.3% |
| 自分のけがや病気 | 3.9% | 3.2% | 5.3% | 3.6% | 2.9% | 4.9% | 3.3% | 2.8% | 4.4% | 3.9% | 3.0% | 5.7% |
| 結婚 | 2.5% | 1.6% | 4.4% | 3.1% | 1.6% | 5.8% | 2.5% | 1.4% | 4.9% | 3.4% | 1.9% | 6.5% |
| 進学・資格取得のため | 2.9% | 1.8% | 5.1% | 2.6% | 1.7% | 4.3% | 2.5% | 2.3% | 2.9% | 2.4% | 1.8% | 3.8% |
| 介護 | 0.9% | 1.1% | 0.7% | 0.6% | 0.4% | 1.0% | 0.8% | 1.0% | 0.6% | 0.6% | 0.4% | 0.9% |
| 出産 | 0.2% | 0.2% | 0.4% | 0.3% | 0.1% | 0.6% | 0.3% | 0.2% | 0.5% | 0.4% | 0.3% | 0.7% |
| 育児に専念するため | 0.2% | 0.2% | 0.2% | 0.2% | 0.1% | 0.5% | 0.3% | 0.3% | 0.5% | 0.4% | 0.3% | 0.7% |
| 定年 | 0.1% | 0.2% | - | 0.1% | 0.2% | - | 0.2% | 0.4% | - | 0.0% | 0.1% | - |
| その他 | 7.5% | 7.3% | 7.9% | 7.1% | 6.0% | 9.2% | 6.6% | 5.6% | 8.8% | 8.0% | 7.6% | 8.9% |
| 特に理由はない | 0.6% | 0.6% | 0.7% | 0.7% | 0.5% | 0.9% | 0.8% | 0.9% | 0.7% | 1.0% | 1.0% | 1.0% |

【転職者の活動状況】 転職活動の期間

・ 転職活動の期間は、3ヶ月未満が7月～9月期の30.2%から1.8ポイント増の32.0%

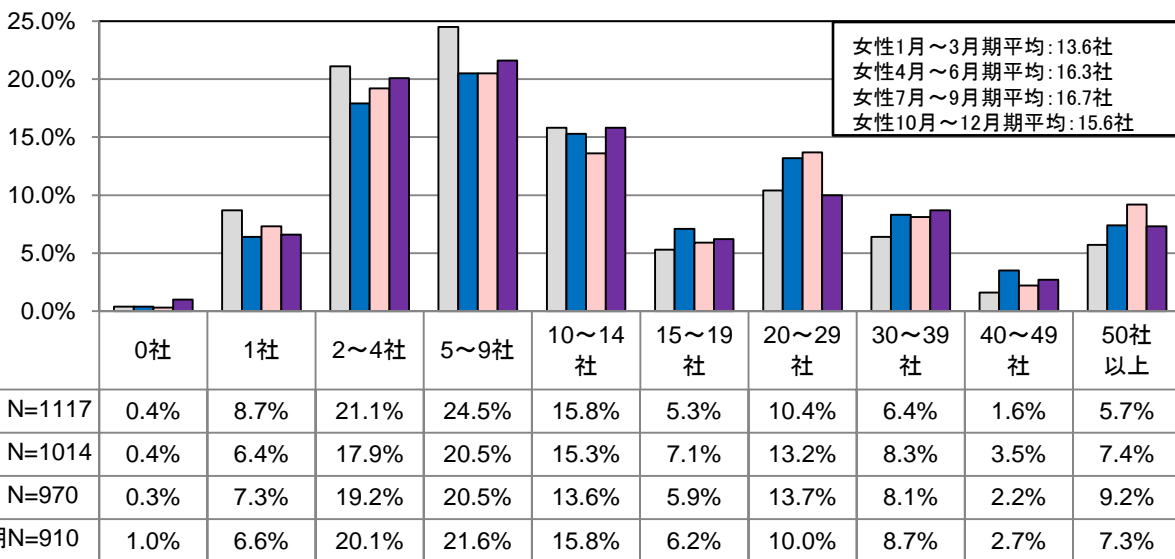
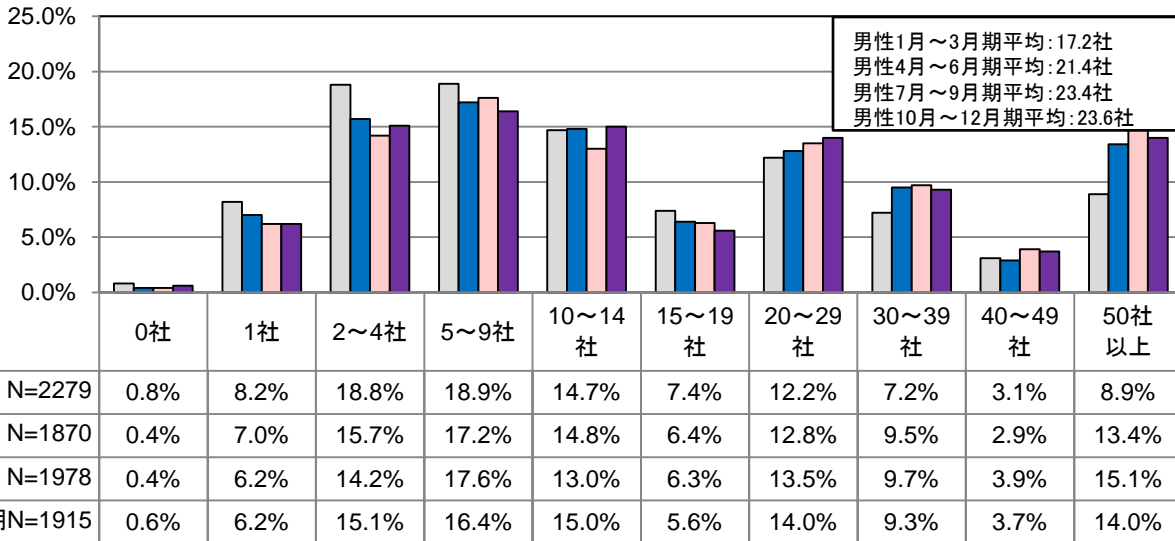
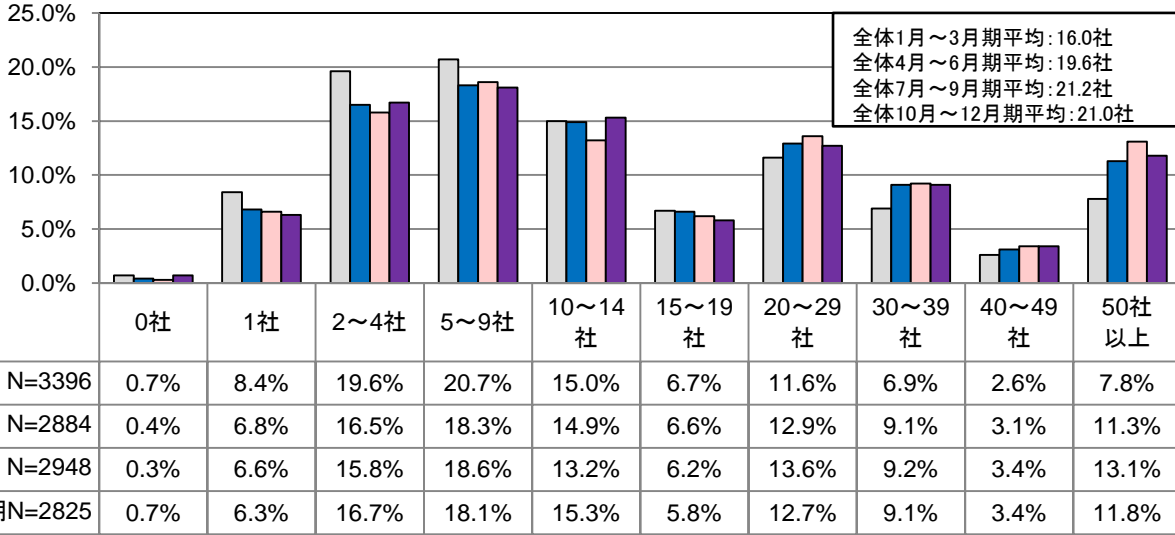
■ 転職活動の期間



【転職者の活動状況】 応募社数

・「20社以上」の応募が37.0%。7月～9月期に比べ、2.3ポイント減

■ 応募社数

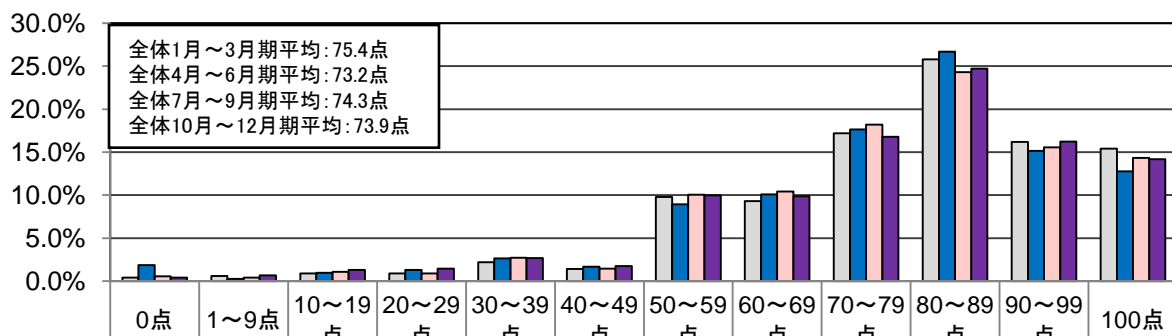


転職活動の自己評価

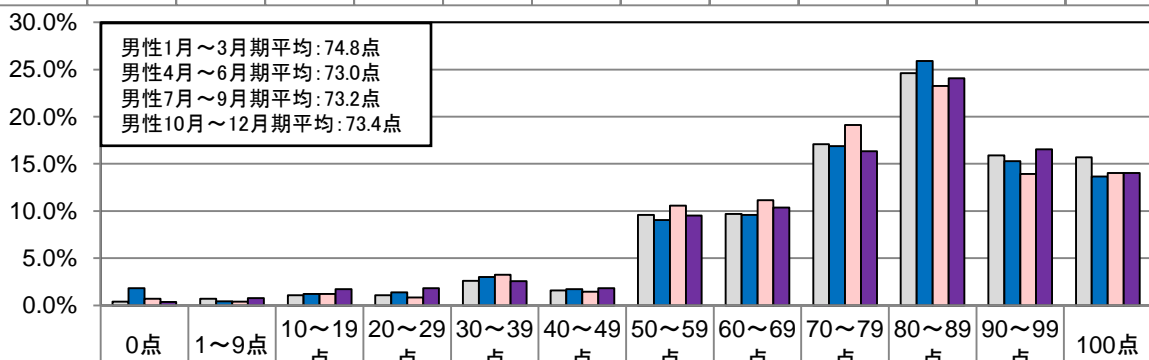
- ・ 転職活動の自己評価は、平均73.9点。7月～9月期に比べ、0.4ポイント減
- ・ 80点以上が55.1%で7月～9月期に比べ0.9ポイント増加しているが、50点未満も8.3%で7月～9月期に比べ1.2ポイント増加している

■ 転職活動の点数(100点満点中)

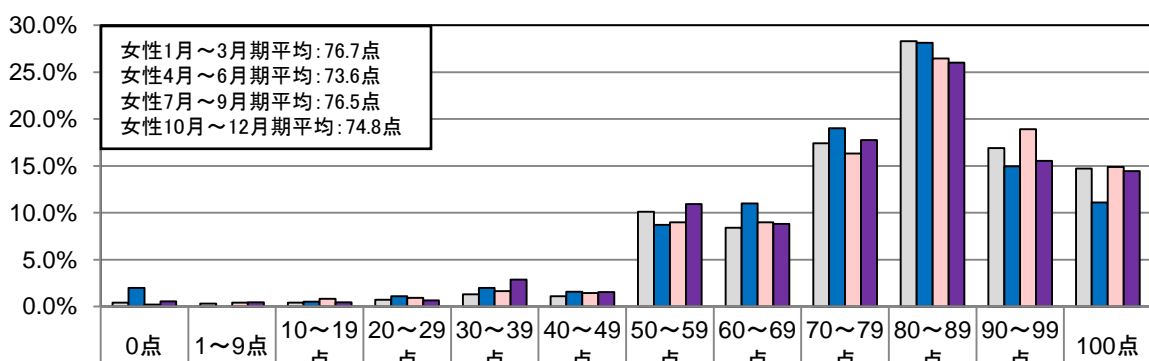
※100点を超える回答を除いています



| 期間 | 0点 | 1～9点 | 10～19点 | 20～29点 | 30～39点 | 40～49点 | 50～59点 | 60～69点 | 70～79点 | 80～89点 | 90～99点 | 100点 |
|-------------------|------|------|--------|--------|--------|--------|--------|--------|--------|--------|--------|-------|
| 全体1月～3月期 N=3387 | 0.4% | 0.6% | 0.9% | 0.9% | 2.2% | 1.4% | 9.8% | 9.3% | 17.2% | 25.8% | 16.2% | 15.4% |
| 全体4月～6月期 N=2875 | 1.9% | 0.3% | 1.0% | 1.3% | 2.6% | 1.7% | 8.9% | 10.1% | 17.6% | 26.7% | 15.2% | 12.8% |
| 全体7月～9月期 N=2941 | 0.5% | 0.4% | 1.1% | 0.9% | 2.7% | 1.5% | 10.1% | 10.4% | 18.2% | 24.3% | 15.6% | 14.3% |
| 全体10月～12月期 N=2817 | 0.4% | 0.7% | 1.3% | 1.5% | 2.7% | 1.7% | 10.0% | 9.9% | 16.8% | 24.7% | 16.2% | 14.2% |



| 期間 | 0点 | 1～9点 | 10～19点 | 20～29点 | 30～39点 | 40～49点 | 50～59点 | 60～69点 | 70～79点 | 80～89点 | 90～99点 | 100点 |
|-------------------|------|------|--------|--------|--------|--------|--------|--------|--------|--------|--------|-------|
| 男性1月～3月期 N=2272 | 0.4% | 0.7% | 1.1% | 1.1% | 2.6% | 1.6% | 9.6% | 9.7% | 17.1% | 24.6% | 15.9% | 15.7% |
| 男性4月～6月期 N=1865 | 1.8% | 0.4% | 1.2% | 1.4% | 3.0% | 1.7% | 9.1% | 9.6% | 16.9% | 25.9% | 15.3% | 13.7% |
| 男性7月～9月期 N=1973 | 0.7% | 0.4% | 1.2% | 0.9% | 3.2% | 1.5% | 10.6% | 11.2% | 19.1% | 23.3% | 13.9% | 14.0% |
| 男性10月～12月期 N=1910 | 0.4% | 0.8% | 1.7% | 1.8% | 2.6% | 1.8% | 9.5% | 10.4% | 16.3% | 24.1% | 16.5% | 14.0% |



| 期間 | 0点 | 1～9点 | 10～19点 | 20～29点 | 30～39点 | 40～49点 | 50～59点 | 60～69点 | 70～79点 | 80～89点 | 90～99点 | 100点 |
|------------------|------|------|--------|--------|--------|--------|--------|--------|--------|--------|--------|-------|
| 女性1月～3月期 N=1115 | 0.4% | 0.3% | 0.4% | 0.7% | 1.3% | 1.1% | 10.1% | 8.4% | 17.4% | 28.3% | 16.9% | 14.7% |
| 女性4月～6月期 N=1010 | 2.0% | - | 0.5% | 1.1% | 2.0% | 1.6% | 8.7% | 11.0% | 19.0% | 28.1% | 15.0% | 11.1% |
| 女性7月～9月期 N=968 | 0.2% | 0.4% | 0.8% | 0.9% | 1.7% | 1.4% | 9.0% | 9.0% | 16.3% | 26.4% | 18.9% | 14.9% |
| 女性10月～12月期 N=907 | 0.6% | 0.4% | 0.4% | 0.7% | 2.9% | 1.5% | 10.9% | 8.8% | 17.8% | 26.0% | 15.5% | 14.4% |

- ・ 7月～9月期同様、「ホッとした」というコメントが多数
- ・ 転職先への期待と不安が入り交じるコメントや、職場環境に触れたコメントも複数見られた

■ 転職が決まった今の気持ちは？（自由回答。カッコ内は、回答者の自己評価）

- ・ 転職は、自分の市場価値を知り、スキルを鍛え直し、自分の新しい可能性にチャレンジしていける貴重な体験でした。（100点）
- ・ まずは、仕事が決まったことでホッとした気持ち。働きたいと思う企業にようやく出会えたことが嬉しい。（100点）
- ・ 転職が決まったということの安堵感と、新しい仕事への不安感と期待感が入り交じっています。（90点）
- ・ これまでの経験を活かせ、前職よりも勤務環境の良い職場への転職が出来ることになったので（実際は入社してみないと分からない部分が多いと思うけれども）、良かった。（80点）
- ・ 就職難といわれる最近の中で、妥協はしたものの以前よりも条件のよいところに決まり、ほっとしています。（60点）
- ・ 無職期間が終わり、社会に復帰して安心した。職がなく収入が途絶することがどれだけ不安なことか身を以て感じた。（50点）
- ・ 少しほっとしましたが、業務内容・給与ともに100%希望通りの職場ではないので、新たな職場をこれからよく見ていきたいと思います。（40点）
- ・ もう少し早くから動いていればよかったと思っています。また、面接慣れしていないことや、自分のスキルに見合った企業をもう少し研究して探しておけばよかったと思います。（30点）
- ・ 異業種への転職ですので、初心に帰り新しい仕事に全力で取り組みたい所存です。（30点）