

2010年3月30日
株式会社リクルート

-2010年2月 派遣スタッフ募集時平均時給調査-

**三大都市圏の2月度平均時給は1月度と同額の1,434円で
調査開始後の最低額が続く。
前年同月比は20カ月連続のマイナス。**

株式会社リクルート(本社:東京都千代田区、代表取締役社長 兼 CEO: 柏木齊)は、当社発行の求人情報サイト『リクナビ派遣』に掲載された求人情報より、2010年2月の「派遣スタッフ募集時平均時給調査」をまとめましたので、ご報告いたします。

【三大都市圏・全体】

三大都市圏(関東、東海、関西)の平均時給は、1,434円(前年同月1,490円、前月1,434円)

[3P]

三大都市圏全体の平均時給は20カ月という長期にわたって前年同月比マイナス。2月度のマイナス幅は、1月度よりも大きくなっている。職種別では、5職種中4職種で前年割れ。IT・技術系(前年同月比増減額▲61円、増減率▲3.3%)は2カ月連続で前年同月比のマイナス幅が拡大。

【三大都市圏・エリア別】

3エリアともに前年同月比マイナス。関東は調査開始後、初の1,500円割れ。

○関東の平均時給は1,498円(前年同月1,556円、前月1,502円)

[8P]

関東全体の平均時給は21カ月連続で前年同月比マイナスとなり、2月度は調査開始後の最低額を更新。職種別でも、5職種中4職種が前年同月を下回り、オフィスワーク系(前年同月比増減額▲50円、増減率▲3.3%)、営業・販売・サービス系(同▲47円、同▲3.3%)の平均時給が調査開始後の最低額となっている。

○東海の平均時給は1,298円(前年同月1,340円、前月1,293円)

[12P]

東海全体の平均時給は12カ月連続の前年同月比マイナス、2カ月連続の1,300円割れ。職種別では、IT・技術系(前年同月比増減額▲126円、増減率▲7.5%)が、調査開始後、額・率ともに最大の下げ幅となった。一方、オフィスワーク系(同▲24円、同▲1.9%)、営業・販売・サービス系(同▲10円、同▲0.8%)は、1月度よりもマイナス幅が縮小。

○関西の平均時給は1,321円(前年同月1,381円、前月1,316円)

[16P]

関西全体の平均時給は12カ月連続で前年同月比マイナスとなり、そのマイナス幅は3カ月連続で4%超。職種別では、5職種すべてで前年割れとなっている。IT・技術系(前年同月比増減額▲86円、増減率▲5.1%)は1月度よりマイナス幅が拡大し、調査開始後、最大のマイナス幅を記録した。

【本件に関するお問い合わせ先】

https://www.recruit.jp/support/inquiry_press.html

【調査概要】

当社発行の求人情報サイト『リクナビ派遣』に掲載された求人情報より、派遣スタッフの募集時平均時給を集計いたしました。

＜集計対象期間について＞

2010年1月27日 10:00 ～ 2010年2月24日 10:00

＜集計対象職種について＞

オフィスワーク系 : 一般事務、営業事務、貿易・国際事務、特許事務、英文事務、通訳・翻訳など
 営業・販売・サービス系 : 営業・企画営業、営業アシスタント、販売、接客・ショールーム・カウンター窓口など
 IT・技術系 : SE・プログラマー・ネットワークエンジニア、運用管理・保守、ユーザーサポート・ヘルプデスクなど
 クリエイティブ系 : デザイナー、Web関連、編集・制作・校正など
 医療介護・教育系 : 医療事務、治験関連、介護関連、看護師・准看護師、研究開発、インストラクター・講師など

※製造・物流・軽作業・その他の職種は、掲載求人件数に変動が大きいいため、集計対象より除外しております。

※2009年9月度調査より、医療・介護系の集計職種範囲を拡大し、医療介護・教育系として平均を算出しております。

＜集計対象媒体について＞

『リクナビ派遣』 : 派遣の仕事探しの総合求人情報サイト。関東、東海、関西エリアを中心に、全国8版を展開。

<http://rikunabi-haken.yahoo.co.jp>

＜エリア区分について＞

対象媒体に掲載される求人情報の勤務所在地に準拠し、以下の通りとしました。

関東 : 東京都、神奈川県、千葉県、埼玉県、茨城県、栃木県、群馬県、山梨県
 東海 : 愛知県、三重県、岐阜県、静岡県
 関西 : 大阪府、兵庫県、京都府、奈良県、滋賀県、和歌山県

＜集計対象件数＞

掲載の求人情報延べ件数を集計。

2010年2月 103,712件

	関東	東海	関西
オフィスワーク系	28,676	4,716	9,593
営業・販売・サービス系	22,096	4,537	7,986
IT・技術系	7,785	1,484	2,471
クリエイティブ系	3,939	490	1,062
医療介護・教育系	5,218	858	2,801
全体	67,714	12,085	23,913

＜(参考)集計対象件数の推移＞

		1月	2月	3月	4月	5月	6月	7月	8月	9月	10月	11月	12月
関東	2007年		227,751	254,898	225,343	236,820	209,627	193,383	246,370	247,691	279,038	212,618	198,485
	2008年	195,308	241,819	276,791	310,216	200,279	205,833	228,671	150,099	173,306	220,596	143,885	130,405
	2009年	104,184	93,759	86,185	82,436	41,378	56,884	74,265	49,734	74,726	64,056	62,535	62,323
	2010年	62,751	67,714										
東海	2007年		36,494	38,855	40,776	44,228	35,557	35,289	49,460	44,577	48,618	39,186	35,502
	2008年	34,444	43,802	47,729	54,120	37,216	40,364	43,939	28,897	31,286	39,042	27,321	25,716
	2009年	20,510	16,628	15,796	13,599	7,895	10,551	13,148	10,591	14,903	11,286	11,745	11,514
	2010年	11,315	12,085										
関西	2007年		63,470	66,743	63,709	70,609	62,166	59,112	74,155	69,040	81,448	62,074	57,598
	2008年	60,047	66,210	69,103	78,560	54,925	57,969	66,328	47,891	51,239	66,990	48,078	44,969
	2009年	38,832	34,601	35,581	33,653	17,996	24,801	31,594	22,648	30,346	23,606	22,894	22,494
	2010年	23,023	23,913										

1. 三大都市圏 募集時平均時給調査

■三大都市圏(関東、東海、関西) 職種大分類別 平均時給推移

		1月	2月	3月	4月	5月	6月	7月	8月	9月	10月	11月	12月		
平均時給 (円)	2007年	オフィスワーク系	1,486	1,490	1,487	1,487	1,489	1,491	1,495	1,493	1,494	1,494	1,494	1,495	
		営業・販売・サービス系	1,403	1,403	1,403	1,397	1,399	1,410	1,407	1,406	1,407	1,407	1,407	1,405	
		IT・技術系	1,755	1,773	1,795	1,822	1,831	1,827	1,831	1,835	1,840	1,851	1,827	1,827	
		クリエイティブ系	1,574	1,574	1,583	1,585	1,588	1,598	1,593	1,605	1,594	1,587	1,586	1,586	
		医療・介護系	1,441	1,453	1,438	1,434	1,461	1,457	1,451	1,464	1,468	1,430	1,439	1,439	
		全体	1,504	1,511	1,514	1,518	1,520	1,525	1,528	1,527	1,522	1,521	1,519	1,519	
	2008年	オフィスワーク系	1,490	1,493	1,497	1,499	1,489	1,488	1,491	1,487	1,482	1,472	1,468	1,460	1,460
		営業・販売・サービス系	1,400	1,404	1,400	1,400	1,392	1,391	1,390	1,389	1,393	1,395	1,391	1,377	1,377
		IT・技術系	1,831	1,842	1,850	1,857	1,853	1,855	1,839	1,813	1,813	1,823	1,829	1,816	1,816
		クリエイティブ系	1,598	1,615	1,610	1,600	1,592	1,594	1,599	1,601	1,603	1,597	1,587	1,579	1,579
		医療・介護系	1,447	1,452	1,452	1,495	1,452	1,434	1,446	1,444	1,445	1,458	1,450	1,441	1,441
		全体	1,516	1,524	1,526	1,531	1,523	1,521	1,524	1,517	1,515	1,504	1,506	1,493	1,493
	2009年	オフィスワーク系	1,444	1,439	1,391	1,412	1,399	1,396	1,401	1,395	1,406	1,408	1,406	1,406	1,406
		営業・販売・サービス系	1,369	1,368	1,356	1,350	1,347	1,347	1,338	1,336	1,340	1,351	1,342	1,332	1,332
		IT・技術系	1,825	1,837	1,851	1,843	1,859	1,817	1,822	1,773	1,818	1,807	1,784	1,780	1,780
		クリエイティブ系	1,584	1,578	1,567	1,558	1,539	1,561	1,570	1,548	1,564	1,557	1,559	1,574	1,574
		医療介護・教育系*	1,422	1,444	1,464	1,486	1,521	1,518	1,520	1,517	1,514	1,488	1,489	1,502	1,502
		全体	1,484	1,490	1,465	1,459	1,464	1,457	1,458	1,439	1,453	1,447	1,439	1,440	1,440
2010年	オフィスワーク系	1,400	1,395												
	営業・販売・サービス系	1,334	1,332												
	IT・技術系	1,768	1,776												
	クリエイティブ系	1,566	1,567												
	医療介護・教育系*	1,484	1,485												
	全体	1,434	1,434												
前年同月比 増減率	オフィスワーク系	▲3.0%	▲3.1%												
	営業・販売・サービス系	▲2.6%	▲2.6%												
	IT・技術系	▲3.1%	▲3.3%												
	クリエイティブ系	▲1.1%	▲0.7%												
	医療介護・教育系*	4.4%	2.8%												
	全体	▲3.4%	▲3.8%												

※製造・物流・軽作業・その他の職種は、掲載求人件数に変動が大きいため、集計対象より除外しております。

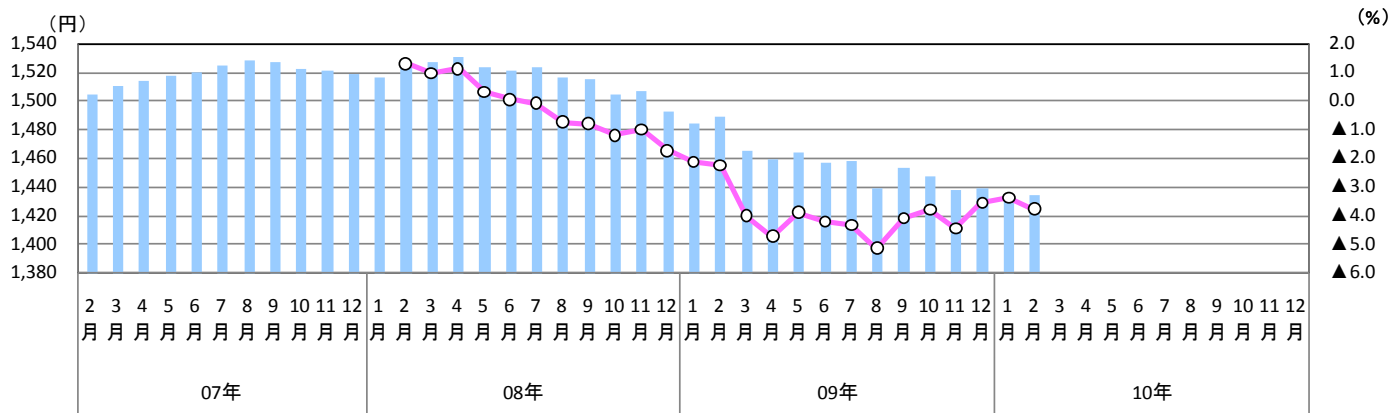
*2009年9月度調査より、医療・介護系の集計職種範囲を拡大し、医療介護・教育系として平均を算出しております。

■三大都市圏(関東、東海、関西) 平均時給推移

三大都市圏・全体

平均時給(円)

前年同月比増減率(%)



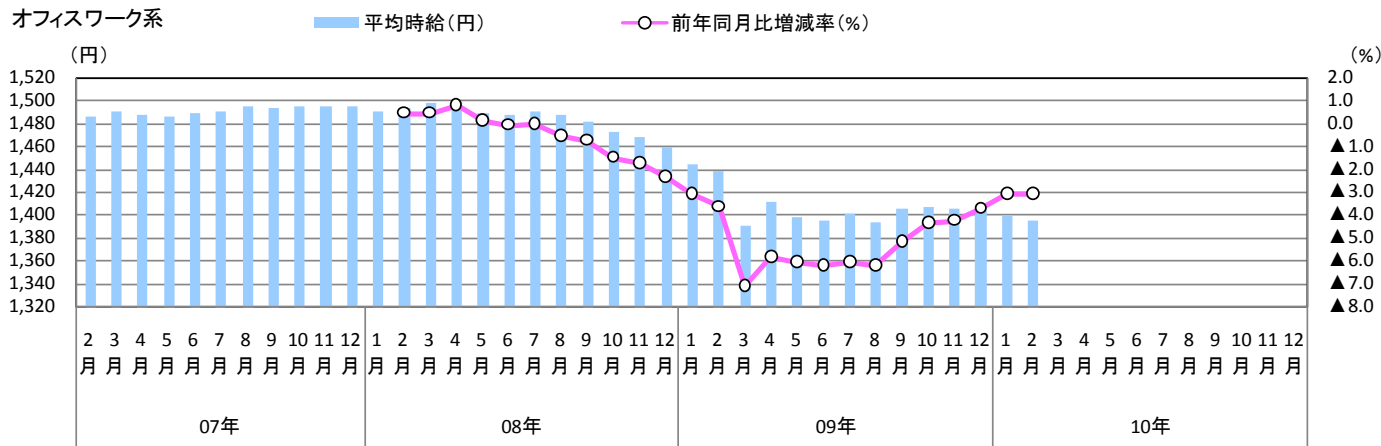
10年2月：1,434円
前月比：0円、0.0%
前年同月比：▲56円、▲3.8%

※製造・物流・軽作業・その他の職種は、掲載求人件数に変動が大きいため、集計対象より除外しております。

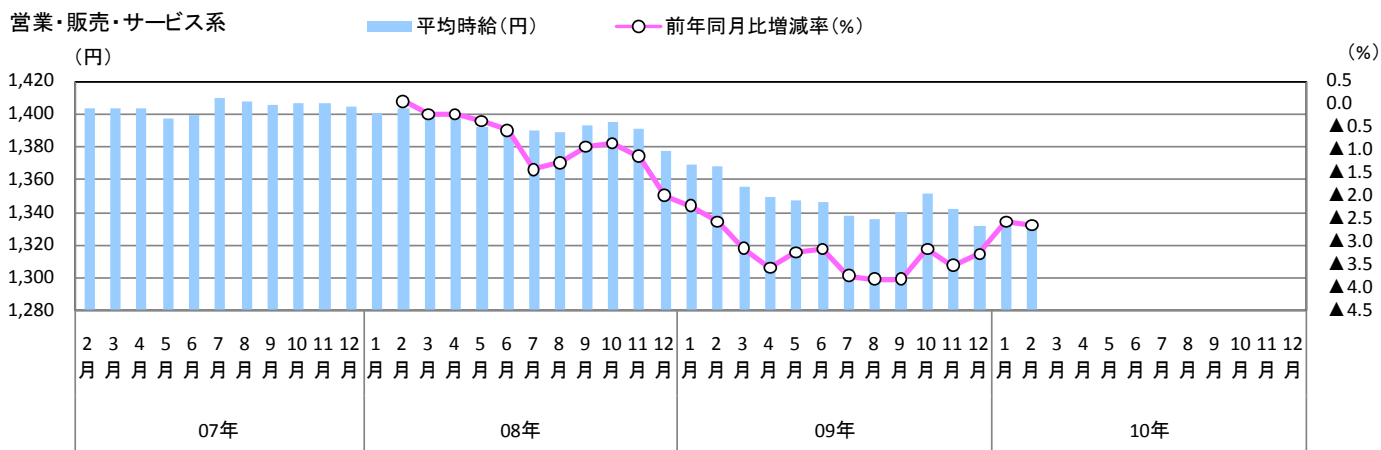
1. 三大都市圏 募集時平均時給調査

■三大都市圏(関東、東海、関西) 職種大分類別 平均時給推移

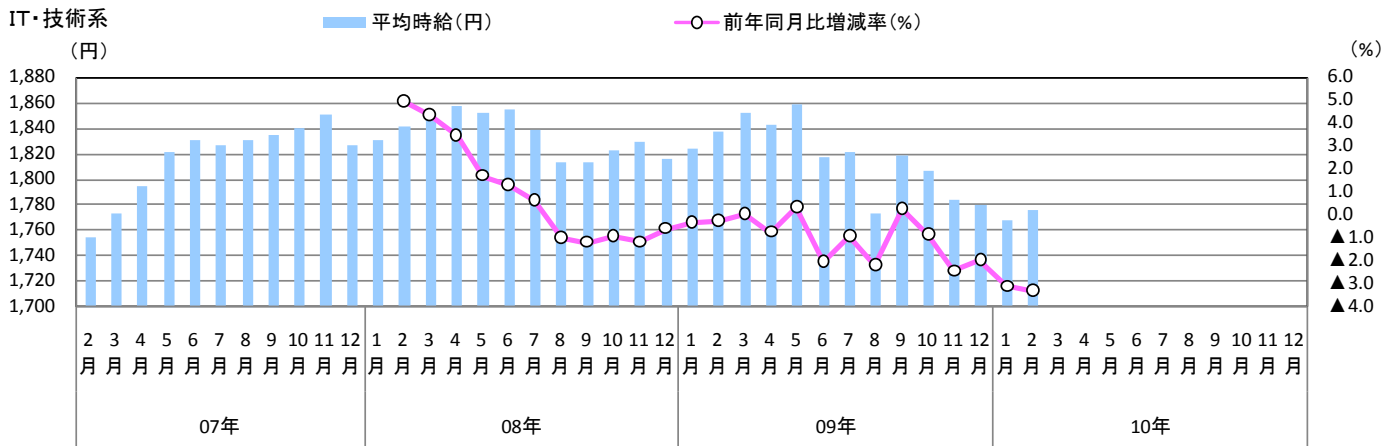
オフィスワーク系



営業・販売・サービス系

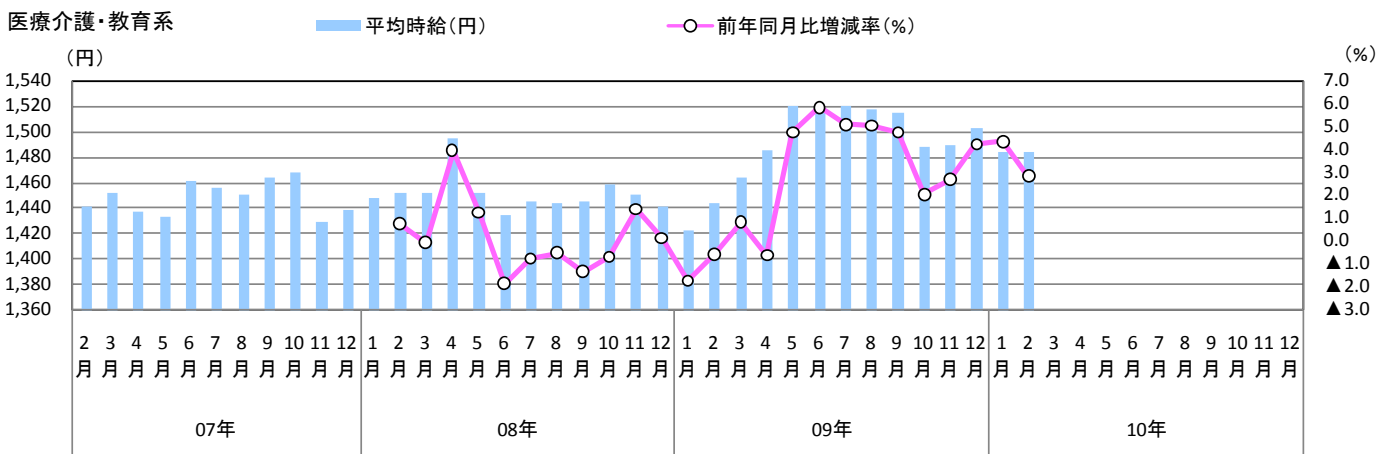
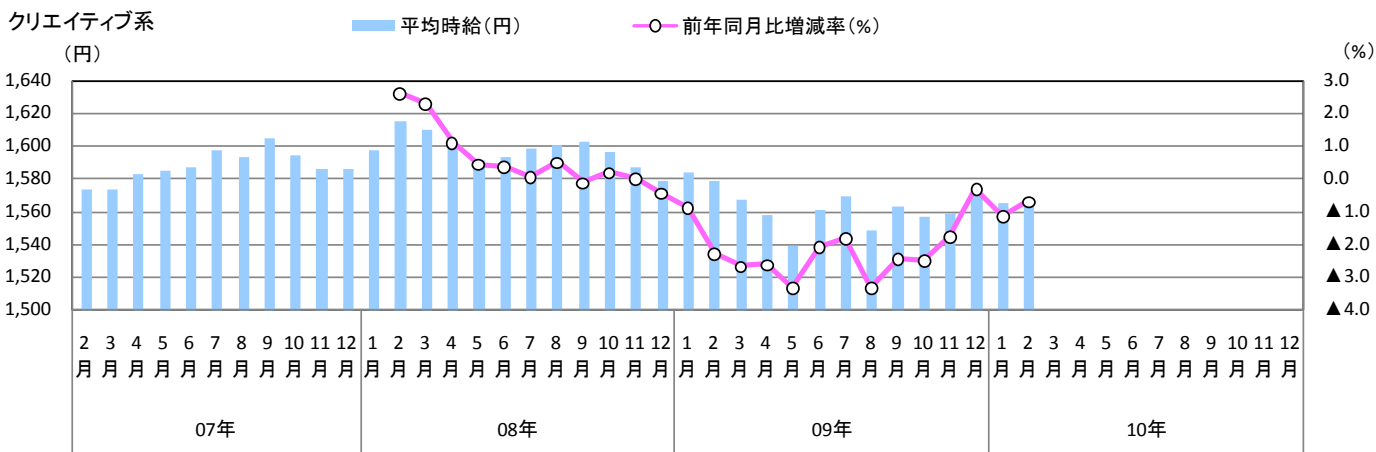


IT・技術系



1. 三大都市圏 募集時平均時給調査

■三大都市圏(関東、東海、関西) 職種大分類別 平均時給推移



1. 三大都市圏 募集時平均時給調査

■三大都市圏(関東、東海、関西) 職種小分類別 平均時給

		平均時給(円)			増減率	
		2009年	2010年	2010年	前年同月比	前月比
		2月	1月	2月		
オフィスワーク系	一般事務	1,379	1,328	1,316	▲4.6%	▲0.9%
	営業事務	1,435	1,410	1,404	▲2.2%	▲0.4%
	貿易・国際事務	1,538	1,478	1,479	▲3.8%	0.1%
	特許事務	1,687	1,588	1,517	▲10.1%	▲4.5%
	英文事務	1,605	1,580	1,549	▲3.5%	▲2.0%
	通訳・翻訳	1,767	1,732	1,678	▲5.0%	▲3.1%
	金融事務	1,463	1,429	1,444	▲1.3%	1.0%
	経理・英文経理	1,499	1,463	1,464	▲2.3%	0.1%
	財務・会計	1,683	1,590	1,492	▲11.3%	▲6.2%
	総務・人事・広報・宣伝	1,523	1,473	1,462	▲4.0%	▲0.7%
	秘書	1,584	1,574	1,530	▲3.4%	▲2.8%
	受付	1,247	1,211	1,220	▲2.2%	0.7%
	データ入力	1,254	1,175	1,182	▲5.7%	0.6%
	OAオペレータ	1,527	1,387	1,417	▲7.2%	2.2%
	企画・マーケティング	1,614	1,632	1,640	1.6%	0.5%
	その他	1,453	1,297	1,339	▲7.8%	3.2%
全オフィスワーク系	1,439	1,400	1,395	▲3.1%	▲0.4%	
営業・販売・サービス系	営業・企画営業	1,552	1,508	1,504	▲3.1%	▲0.3%
	営業アシスタント	1,501	1,484	1,480	▲1.4%	▲0.3%
	販売	1,315	1,291	1,286	▲2.2%	▲0.4%
	接客・ショールーム・カウンター窓口	1,327	1,288	1,271	▲4.2%	▲1.3%
	テレオペ・テレマーケティング・スーパーバイザー	1,425	1,346	1,357	▲4.8%	0.8%
	旅行関連	1,308	1,340	1,318	0.8%	▲1.6%
	エステティシャン	1,188	1,298	1,264	6.4%	▲2.6%
	その他	1,333	1,255	1,237	▲7.2%	▲1.4%
全営業・販売・サービス系	1,368	1,334	1,332	▲2.6%	▲0.1%	
IT・技術系	SE・プログラマ・ネットワークエンジニア	2,116	2,023	2,039	▲3.6%	0.8%
	運用管理・保守	1,824	1,746	1,782	▲2.3%	2.1%
	ユーザーサポート・ヘルプデスク	1,620	1,543	1,562	▲3.6%	1.2%
	OAインストラクター	1,626	1,921	1,801	10.8%	▲6.2%
	テスト・評価	1,582	1,458	1,474	▲6.8%	1.1%
	CADオペレータ・CAD設計	1,580	1,487	1,481	▲6.3%	▲0.4%
	設計(電子・機械・建築)	1,711	1,921	1,795	4.9%	▲6.6%
	その他	1,776	1,658	1,679	▲5.5%	1.3%
全IT・技術系	1,837	1,768	1,776	▲3.3%	0.5%	
クリエイティブ系	デザイナー	1,449	1,508	1,498	3.4%	▲0.7%
	Web関連	1,636	1,633	1,624	▲0.7%	▲0.6%
	編集・制作・校正	1,545	1,534	1,571	1.7%	2.4%
	DTPオペレータ	1,481	1,467	1,466	▲1.0%	▲0.1%
	その他	1,528	1,467	1,502	▲1.7%	2.4%
	全クリエイティブ系	1,578	1,566	1,567	▲0.7%	0.1%
医療介護・教育系	医療事務	1,175	1,142	1,145	▲2.6%	0.3%
	治験関連	1,727	1,804	1,808	4.7%	0.2%
	介護関連	1,233	1,234	1,277	3.6%	3.5%
	看護師・准看護師	1,693	1,764	1,729	2.1%	▲2.0%
	研究開発	1,498	1,455	1,476	▲1.5%	1.4%
	その他医療・介護関連	1,554	1,593	1,544	▲0.6%	▲3.1%
	インストラクター・講師	*	1,313	1,562	*	19.0%
	学校事務・その他教育系	*	1,294	1,256	*	▲2.9%
全医療介護・教育系	1,444	1,484	1,485	2.8%	0.1%	

*インストラクター・講師、学校事務・その他教育系は2009年9月度より集計、8月度以前は未集計。

1. 三大都市圏 募集時平均時給調査

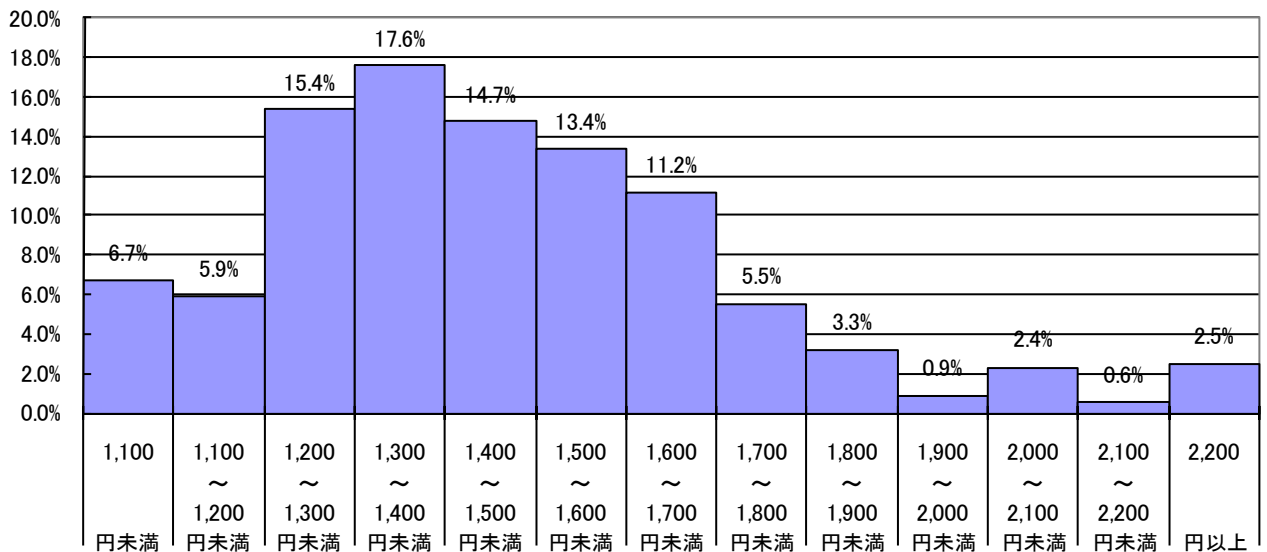
■三大都市圏(関東、東海、関西) 職種大分類別 時給分布

大分類	1,100 円未満	1,100 ～ 1,200 円未満	1,200 ～ 1,300 円未満	1,300 ～ 1,400 円未満	1,400 ～ 1,500 円未満	1,500 ～ 1,600 円未満	1,600 ～ 1,700 円未満	1,700 ～ 1,800 円未満	1,800 ～ 1,900 円未満	1,900 ～ 2,000 円未満	2,000 ～ 2,100 円未満	2,100 ～ 2,200 円未満	2,200 円以上
オフィスワーク系	8.7%	5.6%	12.9%	17.7%	15.0%	17.2%	14.3%	5.8%	1.7%	0.3%	0.4%	0.1%	0.4%
営業・販売・サービス系	5.5%	8.2%	25.2%	24.4%	17.0%	9.4%	6.4%	2.3%	0.6%	0.1%	0.6%	0.0%	0.3%
IT・技術系	1.0%	1.5%	4.6%	7.7%	9.9%	10.8%	10.1%	9.0%	9.8%	4.2%	11.1%	3.9%	16.2%
クリエイティブ系	1.5%	0.9%	5.8%	9.4%	11.4%	16.3%	23.7%	16.2%	11.2%	0.8%	1.7%	0.2%	0.9%
医療介護・教育系	13.0%	8.0%	9.0%	8.4%	13.4%	11.6%	8.3%	5.7%	7.2%	2.6%	7.7%	0.8%	4.3%
全体	6.7%	5.9%	15.4%	17.6%	14.7%	13.4%	11.2%	5.5%	3.3%	0.9%	2.4%	0.6%	2.5%

■ 最多時給帯

※製造・物流・軽作業・その他の職種は、掲載求人件数に変動が大きいため、集計対象より除外しております。

■三大都市圏(関東、東海、関西) 時給分布



※製造・物流・軽作業・その他の職種は、掲載求人件数に変動が大きいため、集計対象より除外しております。

2. 三大都市圏 エリア別 募集時平均時給調査

2-1 関東

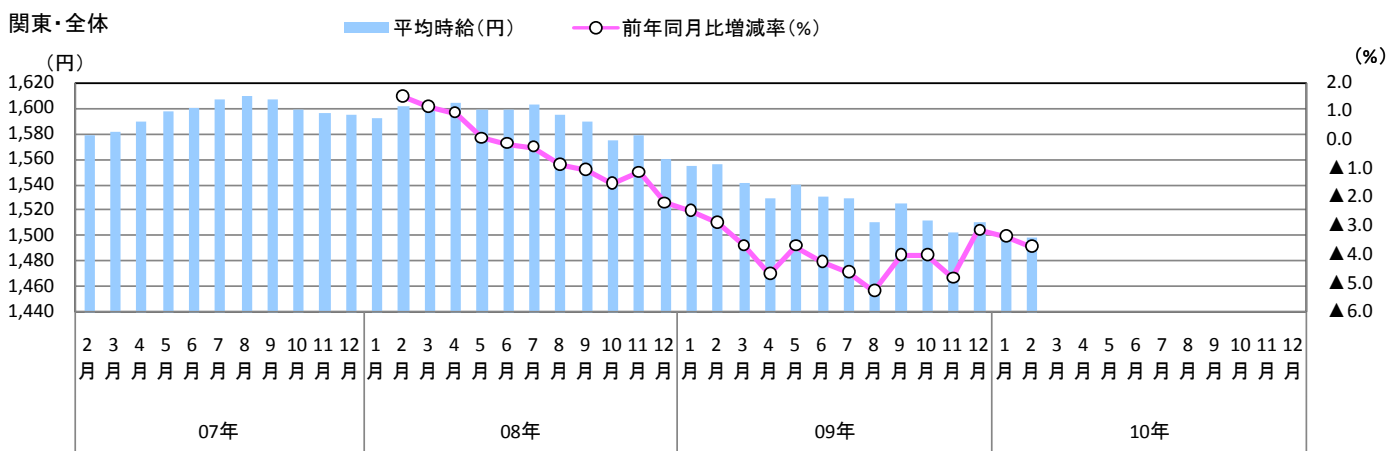
■関東 職種大分類別 平均時給推移

		1月	2月	3月	4月	5月	6月	7月	8月	9月	10月	11月	12月
平均時給 (円)	2007年		1,557	1,559	1,562	1,564	1,565	1,569	1,574	1,571	1,572	1,573	1,575
	オフィスワーク系		1,465	1,458	1,454	1,452	1,457	1,474	1,463	1,460	1,459	1,453	1,453
	営業・販売・サービス系		1,870	1,880	1,906	1,929	1,934	1,926	1,940	1,932	1,938	1,971	1,935
	IT・技術系		1,647	1,654	1,665	1,673	1,671	1,674	1,664	1,670	1,665	1,664	1,666
	クリエイティブ系		1,497	1,500	1,506	1,500	1,519	1,513	1,498	1,518	1,517	1,461	1,465
	医療・介護系		1,578	1,582	1,590	1,598	1,600	1,607	1,609	1,606	1,599	1,596	1,595
2008年	全体	1,569	1,571	1,571	1,575	1,569	1,570	1,574	1,574	1,561	1,550	1,550	1,543
	オフィスワーク系	1,450	1,459	1,449	1,445	1,437	1,438	1,444	1,443	1,447	1,442	1,437	1,420
	営業・販売・サービス系	1,941	1,935	1,940	1,947	1,940	1,954	1,933	1,902	1,894	1,911	1,917	1,902
	IT・技術系	1,673	1,676	1,674	1,671	1,666	1,670	1,670	1,670	1,672	1,673	1,669	1,660
	クリエイティブ系	1,480	1,492	1,488	1,543	1,487	1,462	1,469	1,458	1,472	1,503	1,490	1,466
	医療・介護系	1,593	1,602	1,600	1,605	1,599	1,598	1,603	1,595	1,589	1,575	1,578	1,560
2009年	全体	1,531	1,521	1,485	1,502	1,491	1,483	1,482	1,490	1,493	1,488	1,486	1,483
	オフィスワーク系	1,416	1,414	1,401	1,395	1,393	1,394	1,383	1,378	1,384	1,387	1,378	1,381
	営業・販売・サービス系	1,919	1,922	1,941	1,933	1,957	1,913	1,924	1,880	1,927	1,913	1,906	1,901
	IT・技術系	1,667	1,675	1,667	1,647	1,650	1,656	1,659	1,662	1,652	1,654	1,639	1,643
	クリエイティブ系	1,434	1,457	1,495	1,533	1,577	1,588	1,596	1,586	1,577	1,558	1,557	1,564
	医療介護・教育系*	1,554	1,556	1,541	1,530	1,540	1,530	1,529	1,511	1,525	1,512	1,502	1,511
2010年	全体	1,476	1,471										
	オフィスワーク系	1,378	1,367										
	営業・販売・サービス系	1,877	1,877										
	IT・技術系	1,637	1,639										
	クリエイティブ系	1,548	1,537										
	医療介護・教育系*	1,502	1,498										
前年同月比 増減率	全体	▲3.6%	▲3.3%										
	オフィスワーク系	▲2.7%	▲3.3%										
	営業・販売・サービス系	▲2.2%	▲2.3%										
	IT・技術系	▲1.8%	▲2.1%										
	クリエイティブ系	7.9%	5.5%										
	医療介護・教育系*	▲3.3%	▲3.7%										

※製造・物流・軽作業・その他の職種は、掲載求人件数に変動が大きいため、集計対象より除外しております。

*2009年9月度調査より、医療・介護系の集計職種範囲を拡大し、医療介護・教育系として平均を算出しております。

■関東 平均時給推移



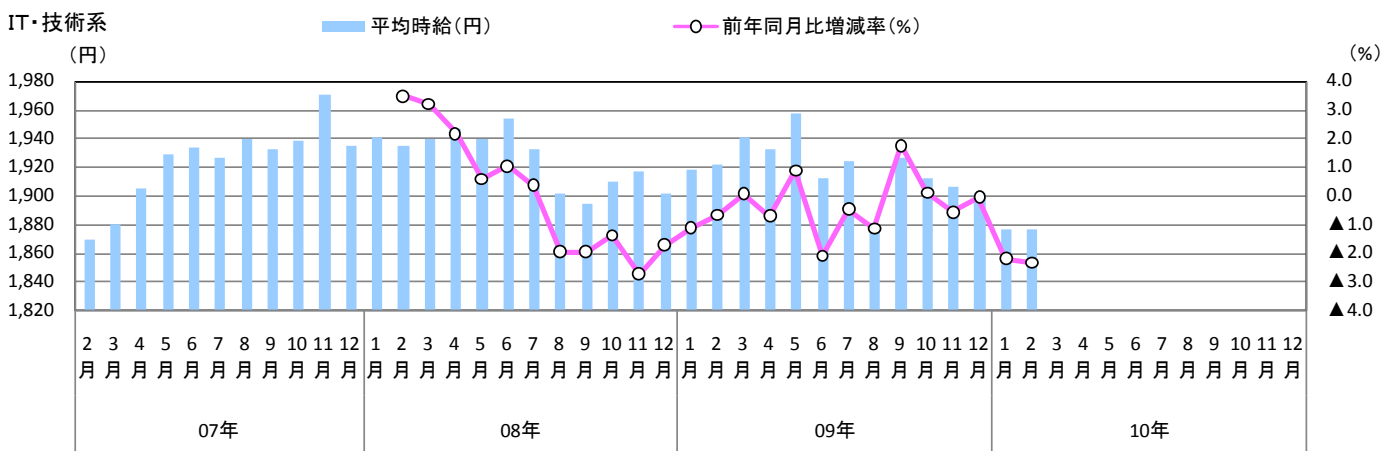
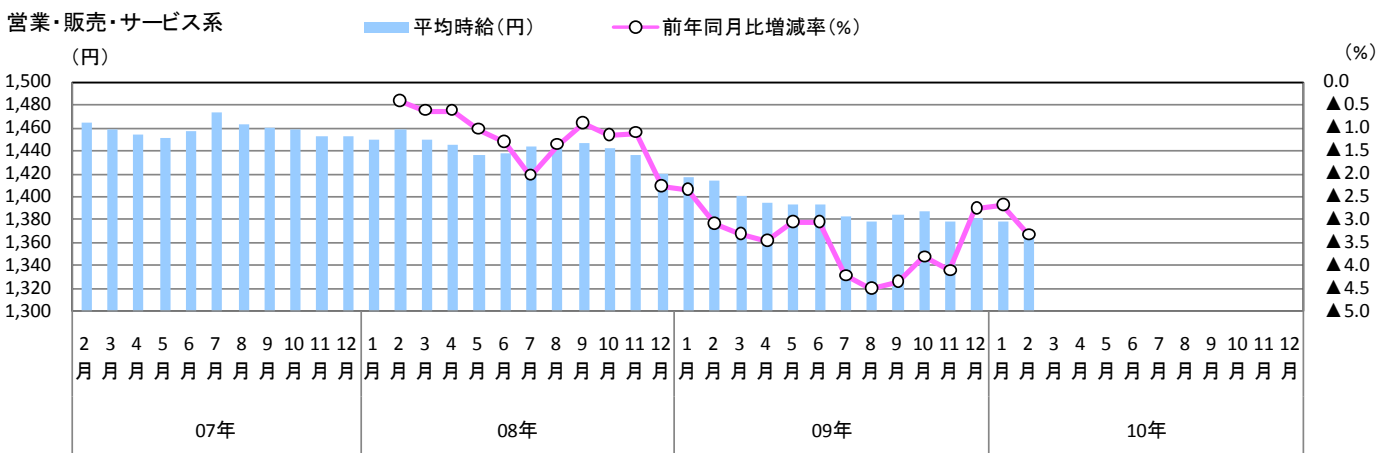
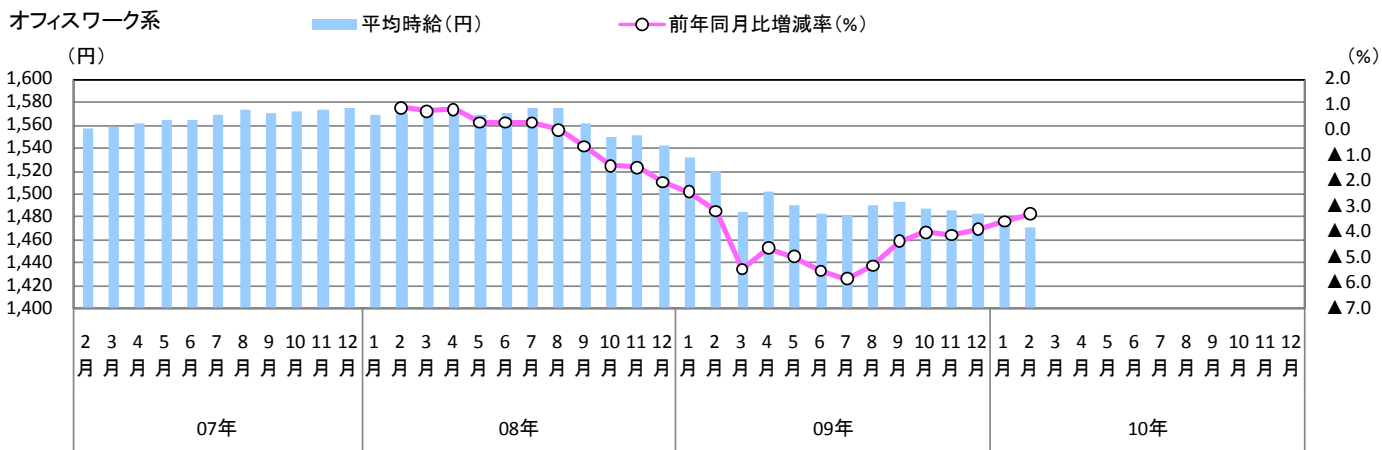
10年2月：1,498円
前月比：▲4円、▲0.3%
前年同月比：▲58円、▲3.7%

※製造・物流・軽作業・その他の職種は、掲載求人件数に変動が大きいため、集計対象より除外しております。

2. 三大都市圏 エリア別 募集時平均時給調査

2-1 関東

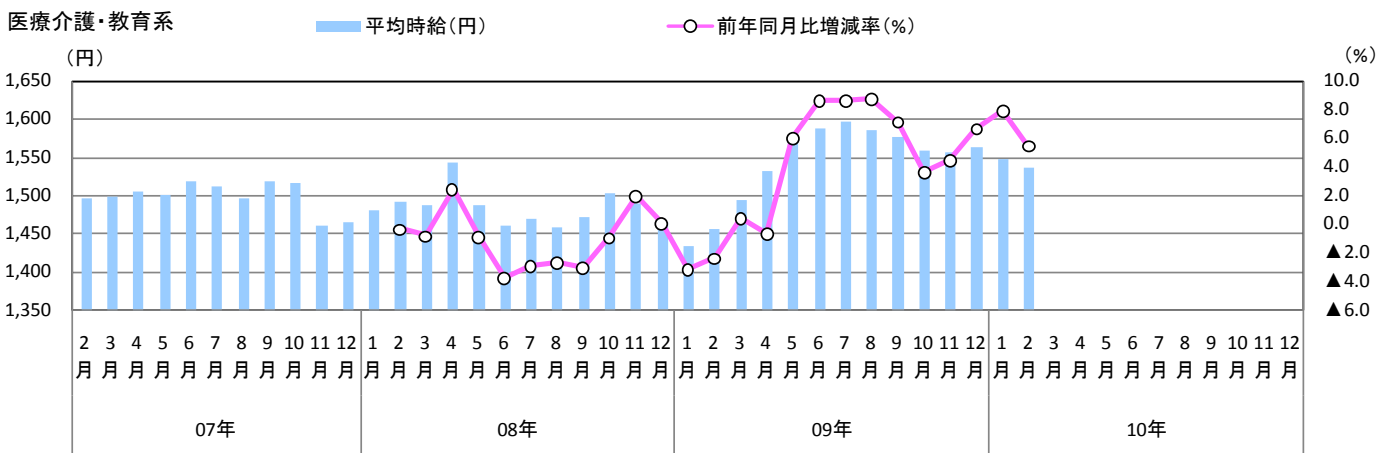
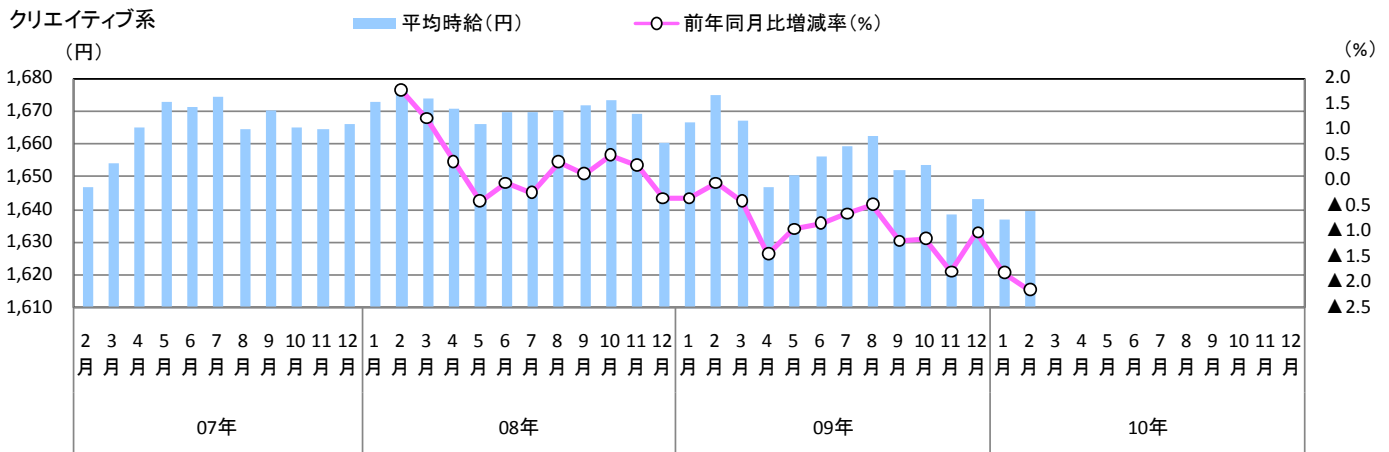
■関東 職種大分類別 平均時給推移



2. 三大都市圏 エリア別 募集時平均時給調査

2-1 関東

■関東 職種大分類別 平均時給推移



2. 三大都市圏 エリア別 募集時平均時給調査

2-1 関東

■関東 職種小分類別 平均時給

		平均時給(円)			増減率	
		2009年	2010年	2010年	前年同月比	前月比
		2月	1月	2月		
オフィスワーク系	一般事務	1,456	1,396	1,380	▲5.2%	▲1.1%
	営業事務	1,507	1,479	1,470	▲2.5%	▲0.6%
	貿易・国際事務	1,630	1,581	1,590	▲2.5%	0.6%
	特許事務	1,884	1,627	1,568	▲16.8%	▲3.6%
	英文事務	1,666	1,632	1,606	▲3.6%	▲1.6%
	通訳・翻訳	1,840	1,845	1,822	▲1.0%	▲1.2%
	金融事務	1,545	1,493	1,512	▲2.1%	1.3%
	経理・英文経理	1,591	1,532	1,535	▲3.5%	0.2%
	財務・会計	1,778	1,652	1,596	▲10.2%	▲3.4%
	総務・人事・広報・宣伝	1,606	1,530	1,525	▲5.0%	▲0.3%
	秘書	1,643	1,634	1,590	▲3.2%	▲2.7%
	受付	1,308	1,281	1,293	▲1.1%	0.9%
	データ入力	1,299	1,239	1,243	▲4.3%	0.3%
	OAオペレータ	1,599	1,406	1,461	▲8.6%	3.9%
	企画・マーケティング	1,728	1,710	1,701	▲1.6%	▲0.5%
	その他	1,540	1,375	1,428	▲7.3%	3.9%
		全オフィスワーク系	1,521	1,476	1,471	▲3.3%
営業・販売・サービス系	営業・企画営業	1,620	1,575	1,557	▲3.9%	▲1.1%
	営業アシスタント	1,545	1,535	1,522	▲1.5%	▲0.8%
	販売	1,343	1,328	1,315	▲2.1%	▲1.0%
	接客・ショールーム・カウンター窓口	1,402	1,328	1,309	▲6.6%	▲1.4%
	テレオペ・テレマーケティング・スーパーバイザー	1,505	1,397	1,409	▲6.4%	0.9%
	旅行関連	1,467	1,449	1,403	▲4.4%	▲3.2%
	エステティシャン	1,233	1,591	1,460	18.4%	▲8.2%
	その他	1,398	1,294	1,252	▲10.4%	▲3.2%
	全営業・販売・サービス系	1,414	1,378	1,367	▲3.3%	▲0.8%
IT・技術系	SE・プログラマー・ネットワークエンジニア	2,197	2,120	2,119	▲3.6%	▲0.0%
	運用管理・保守	1,919	1,771	1,839	▲4.2%	3.8%
	ユーザーサポート・ヘルプデスク	1,683	1,628	1,636	▲2.8%	0.5%
	OAインストラクター	1,666	2,481	2,260	35.7%	▲8.9%
	テスト・評価	1,687	1,548	1,526	▲9.5%	▲1.4%
	CADオペレータ・CAD設計	1,666	1,563	1,557	▲6.5%	▲0.4%
	設計(電子・機械・建築)	1,761	2,128	1,872	6.3%	▲12.0%
	その他	1,844	1,754	1,757	▲4.7%	0.2%
	全IT・技術系	1,922	1,877	1,877	▲2.3%	0.0%
クリエイティブ系	デザイナー	1,644	1,627	1,594	▲3.0%	▲2.0%
	Web関連	1,709	1,686	1,684	▲1.5%	▲0.1%
	編集・制作・校正	1,606	1,596	1,632	1.6%	2.3%
	DTPオペレータ	1,602	1,562	1,559	▲2.7%	▲0.2%
	その他	1,687	1,512	1,548	▲8.2%	2.4%
	全クリエイティブ系	1,675	1,637	1,639	▲2.1%	0.1%
医療介護・教育系	医療事務	1,184	1,166	1,166	▲1.5%	0.0%
	治験関連	1,790	1,793	1,790	0.0%	▲0.2%
	介護関連	1,273	1,274	1,326	4.2%	4.1%
	看護師・准看護師	1,737	1,799	1,753	0.9%	▲2.6%
	研究開発	1,563	1,513	1,541	▲1.4%	1.9%
	その他医療・介護関連	1,539	1,687	1,604	4.2%	▲4.9%
	インストラクター・講師	*	1,375	1,694	*	23.2%
	学校事務・その他教育系	*	1,386	1,341	*	▲3.2%
	全医療介護・教育系	1,457	1,548	1,537	5.5%	▲0.7%

*インストラクター・講師、学校事務・その他教育系は2009年9月度より集計、8月度以前は未集計。

2. 三大都市圏 エリア別 募集時平均時給調査

2-2 東海

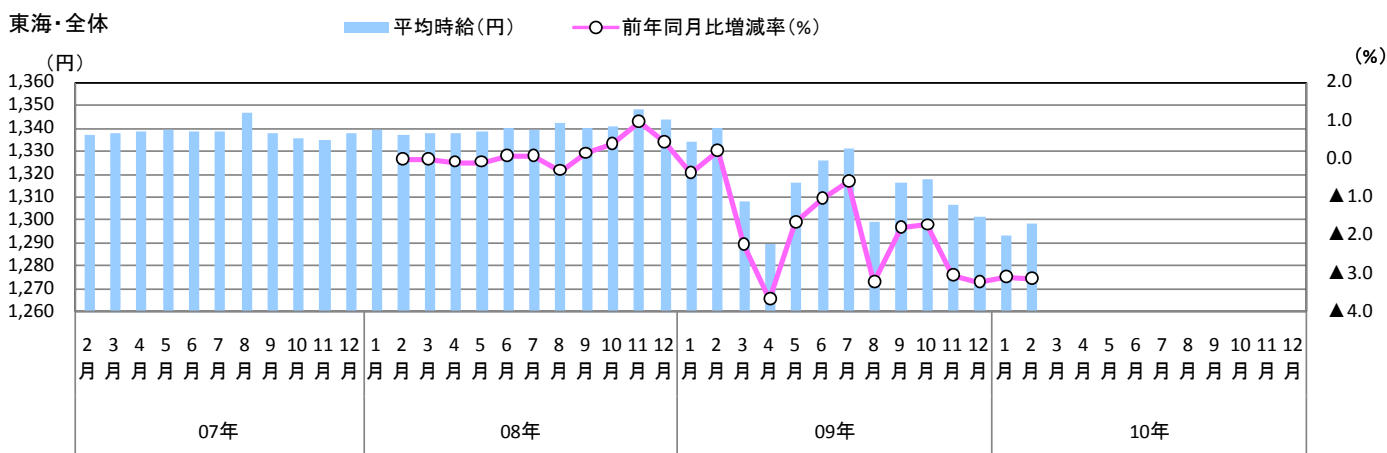
■東海 職種大分類別 平均時給推移

		1月	2月	3月	4月	5月	6月	7月	8月	9月	10月	11月	12月	
平均時給 (円)	2007年	オフィスワーク系		1,309	1,304	1,310	1,306	1,307	1,313	1,316	1,307	1,307	1,309	1,310
		営業・販売・サービス系		1,298	1,314	1,311	1,323	1,324	1,318	1,328	1,323	1,322	1,322	1,323
		IT・技術系		1,531	1,537	1,528	1,542	1,562	1,526	1,524	1,545	1,549	1,522	1,532
		クリエイティブ系		1,367	1,381	1,362	1,343	1,338	1,353	1,349	1,361	1,364	1,352	1,370
		医療・介護系		1,337	1,322	1,302	1,287	1,330	1,340	1,358	1,328	1,339	1,347	1,359
		全体		1,337	1,338	1,339	1,339	1,339	1,338	1,346	1,338	1,336	1,335	1,338
	2008年	オフィスワーク系	1,306	1,307	1,306	1,309	1,305	1,306	1,306	1,306	1,303	1,298	1,308	1,297
		営業・販売・サービス系	1,324	1,321	1,322	1,319	1,310	1,308	1,295	1,295	1,307	1,314	1,315	1,304
		IT・技術系	1,560	1,565	1,569	1,559	1,574	1,580	1,593	1,585	1,586	1,603	1,605	1,617
		クリエイティブ系	1,343	1,360	1,368	1,370	1,359	1,362	1,372	1,385	1,361	1,353	1,347	1,342
		医療・介護系	1,362	1,349	1,357	1,343	1,345	1,344	1,353	1,343	1,324	1,356	1,336	1,337
		全体	1,339	1,337	1,338	1,338	1,338	1,340	1,339	1,342	1,340	1,341	1,348	1,344
	2009年	オフィスワーク系	1,270	1,260	1,217	1,206	1,244	1,254	1,252	1,203	1,232	1,235	1,231	1,221
		営業・販売・サービス系	1,288	1,284	1,274	1,271	1,284	1,283	1,289	1,286	1,282	1,298	1,284	1,272
		IT・技術系	1,647	1,674	1,647	1,561	1,564	1,586	1,592	1,536	1,616	1,616	1,552	1,538
		クリエイティブ系	1,346	1,344	1,342	1,344	1,353	1,371	1,339	1,334	1,335	1,323	1,349	1,350
		医療介護・教育系*	1,330	1,343	1,373	1,370	1,385	1,332	1,341	1,352	1,347	1,331	1,315	1,334
		全体	1,334	1,340	1,308	1,289	1,316	1,326	1,331	1,299	1,316	1,318	1,307	1,301
	2010年	オフィスワーク系	1,224	1,236										
		営業・販売・サービス系	1,276	1,274										
IT・技術系		1,535	1,548											
クリエイティブ系		1,330	1,345											
医療介護・教育系*		1,309	1,310											
全体		1,293	1,298											
前年同月 増減率	オフィスワーク系	▲3.6%	▲1.9%											
	営業・販売・サービス系	▲0.9%	▲0.8%											
	IT・技術系	▲6.8%	▲7.5%											
	クリエイティブ系	▲1.2%	0.1%											
	医療介護・教育系*	▲1.6%	▲2.5%											
	全体	▲3.1%	▲3.1%											

※製造・物流・軽作業・その他の職種は、掲載求人件数に変動が大きいので、集計対象より除外しております。

*2009年9月度調査より、医療・介護系の集計職種範囲を拡大し、医療介護・教育系として平均を算出しております。

■東海 平均給推移



10年2月：1,298円
前月比：5円、0.4%
前年同月比：▲42円、▲3.1%

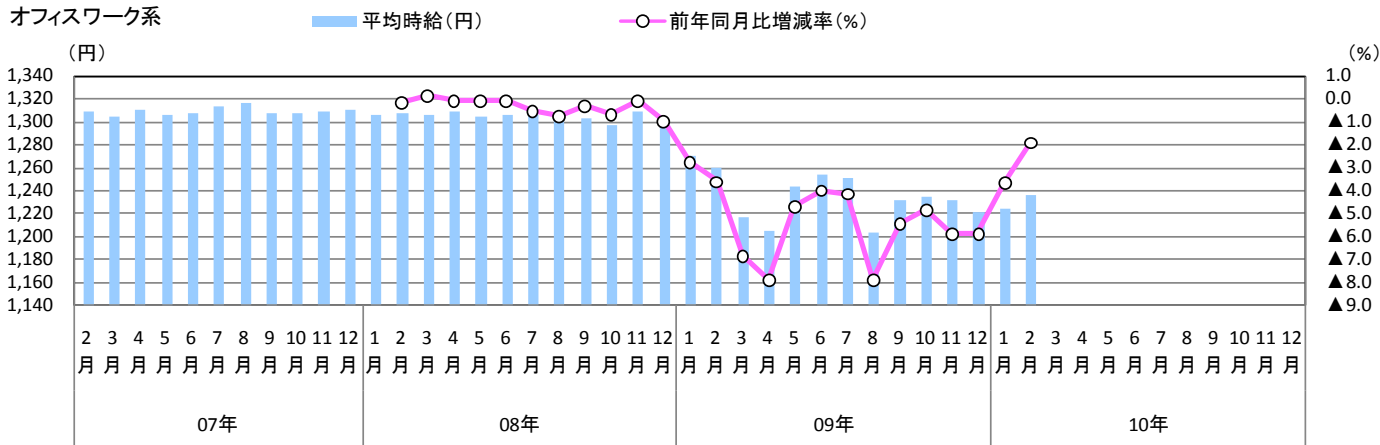
※製造・物流・軽作業・その他の職種は、掲載求人件数に変動が大きいので、集計対象より除外しております。

2. 三大都市圏 エリア別 募集時平均時給調査

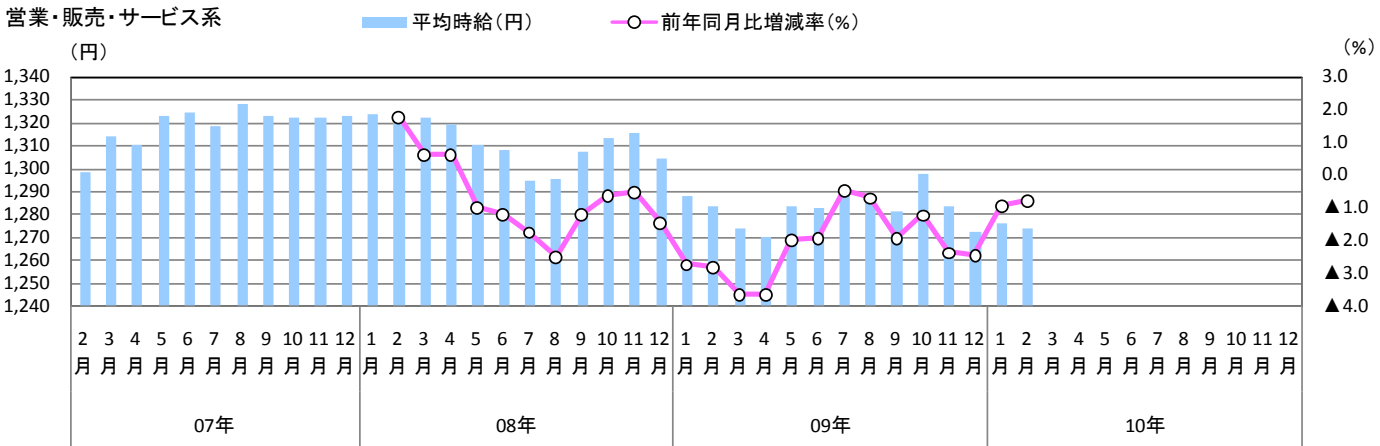
2-2 東海

■東海 職種大分類別 平均時給推移

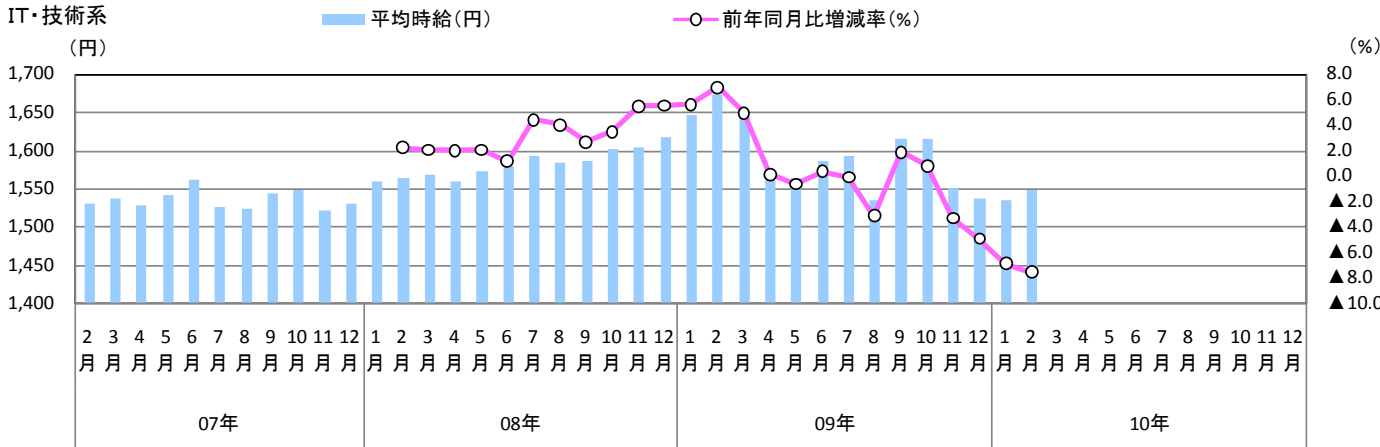
オフィスワーク系



営業・販売・サービス系



IT・技術系

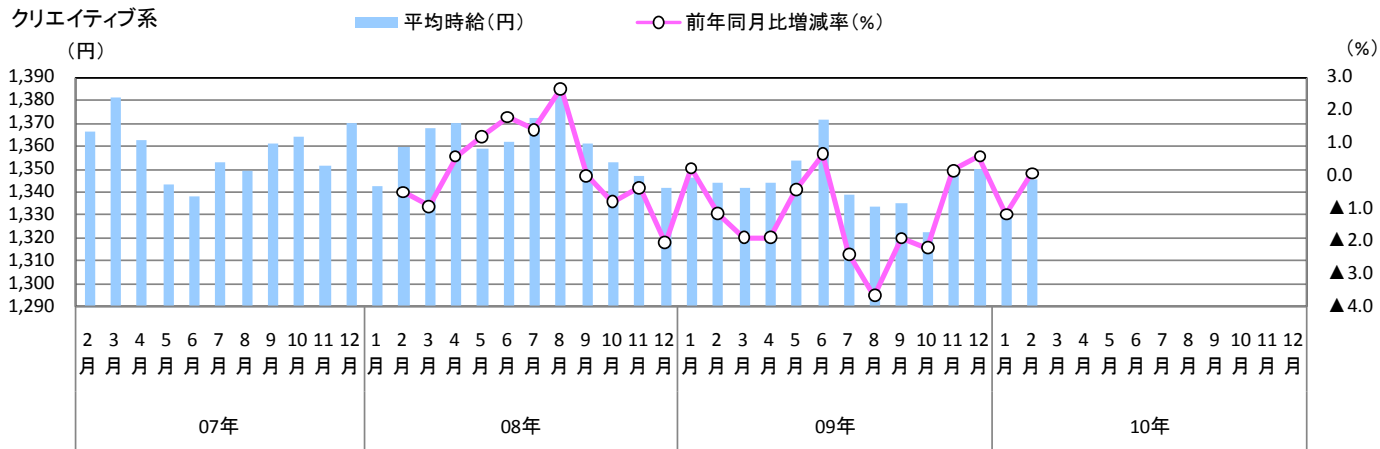


2. 三大都市圏 エリア別 募集時平均時給調査

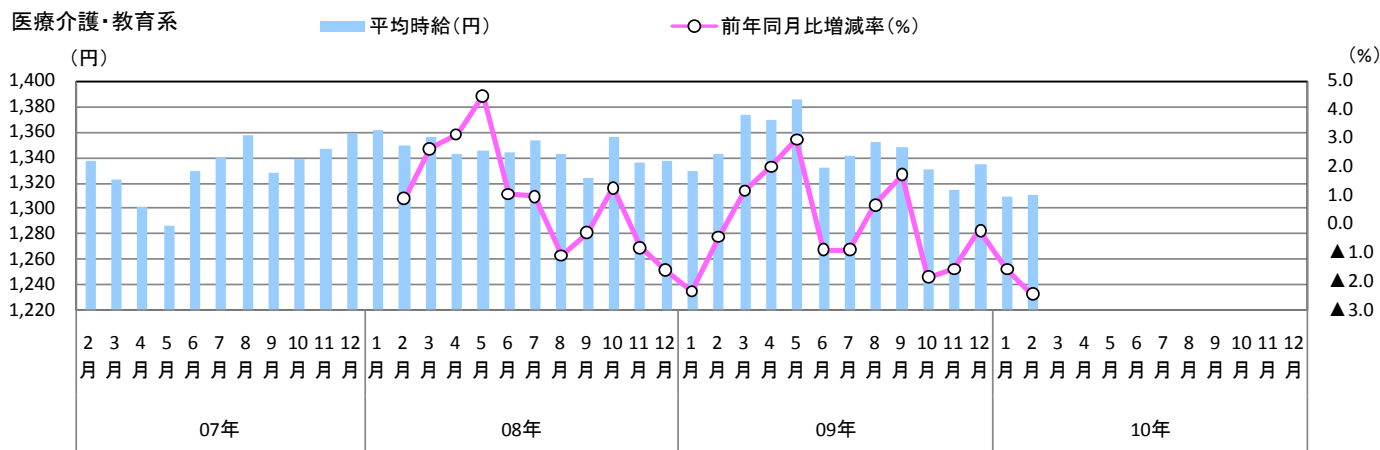
2-2 東海

■東海 職種大分類別 平均時給推移

クリエイティブ系
(円)



医療介護・教育系
(円)



2. 三大都市圏 エリア別 募集時平均時給調査

2-2 東海

■東海 職種小分類別 平均時給

		平均時給(円)			増減率	
		2009年	2010年	2010年	前年同月比	前月比
		2月	1月	2月		
オフィスワーク系	一般事務	1,226	1,203	1,213	▲1.1%	0.8%
	営業事務	1,279	1,248	1,260	▲1.5%	1.0%
	貿易・国際事務	1,406	1,323	1,296	▲7.8%	▲2.0%
	特許事務	-	-	-	-	-
	英文事務	1,381	1,360	1,350	▲2.2%	▲0.7%
	通訳・翻訳	1,507	1,532	1,459	▲3.2%	▲4.8%
	金融事務	1,289	1,269	1,285	▲0.3%	1.3%
	経理・英文経理	1,305	1,267	1,287	▲1.4%	1.6%
	財務・会計	1,360	-	1,275	▲6.3%	-
	総務・人事・広報・宣伝	1,306	1,250	1,263	▲3.3%	1.0%
	秘書	1,334	1,300	1,310	▲1.8%	0.8%
	受付	1,170	1,076	1,111	▲5.0%	3.3%
	データ入力	1,123	1,011	997	▲11.2%	▲1.4%
	OAオペレータ	1,216	1,315	1,242	2.1%	▲5.6%
	企画・マーケティング	1,419	-	1,274	▲10.2%	-
	その他	1,265	1,203	1,193	▲5.7%	▲0.8%
	全オフィスワーク系	1,260	1,224	1,236	▲1.9%	1.0%
営業・販売・サービス系	営業・企画営業	1,407	1,407	1,403	▲0.3%	▲0.3%
	営業アシスタント	1,347	1,432	1,402	4.1%	▲2.1%
	販売	1,275	1,260	1,258	▲1.3%	▲0.2%
	接客・ショールーム・カウンター窓口	1,238	1,208	1,209	▲2.3%	0.1%
	テレオペ・テレマーケティング・スーパーバイザー	1,266	1,237	1,215	▲4.0%	▲1.8%
	旅行関連	1,250	1,142	1,144	▲8.5%	0.2%
	エステティシャン	1,162	-	-	-	-
	その他	1,264	1,222	1,198	▲5.2%	▲2.0%
	全営業・販売・サービス系	1,284	1,276	1,274	▲0.8%	▲0.2%
IT・技術系	SE・プログラマー・ネットワークエンジニア	1,931	1,766	1,827	▲5.4%	3.5%
	運用管理・保守	1,489	1,624	1,621	8.9%	▲0.2%
	ユーザーサポート・ヘルプデスク	1,431	1,450	1,415	▲1.1%	▲2.4%
	OAインストラクター	1,708	1,724	1,594	▲6.7%	▲7.5%
	テスト・評価	1,495	1,338	1,347	▲9.9%	0.7%
	CADオペレータ・CAD設計	1,419	1,329	1,355	▲4.5%	2.0%
	設計(電子・機械・建築)	1,627	1,558	1,603	▲1.5%	2.9%
	その他	1,528	1,498	1,474	▲3.5%	▲1.6%
	全IT・技術系	1,674	1,535	1,548	▲7.5%	0.8%
クリエイティブ系	デザイナー	1,359	1,446	1,474	8.5%	1.9%
	Web関連	1,337	1,318	1,356	1.4%	2.9%
	編集・制作・校正	1,330	1,289	1,398	5.1%	8.5%
	DTPオペレータ	1,310	1,304	1,277	▲2.5%	▲2.1%
	その他	1,380	1,200	1,242	▲10.0%	3.5%
	全クリエイティブ系	1,344	1,330	1,345	0.1%	1.1%
医療介護・教育系	医療事務	1,145	1,090	1,088	▲5.0%	▲0.2%
	治験関連	1,617	-	-	-	-
	介護関連	1,190	1,265	1,312	10.3%	3.7%
	看護師・准看護師	1,600	1,484	1,519	▲5.1%	2.4%
	研究開発	1,400	1,389	1,369	▲2.2%	▲1.4%
	その他医療・介護関連	1,484	1,376	1,368	▲7.8%	▲0.6%
	インストラクター・講師	*	-	1,705	*	-
	学校事務・その他教育系	*	1,172	1,175	*	0.3%
	全医療介護・教育系	1,343	1,309	1,310	▲2.5%	0.1%

※-: 集計対象件数20件未満

* インストラクター・講師、学校事務・その他教育系は2009年9月度より集計、8月度以前は未集計。

2. 三大都市圏 エリア別 募集時平均時給調査

2-3 関西

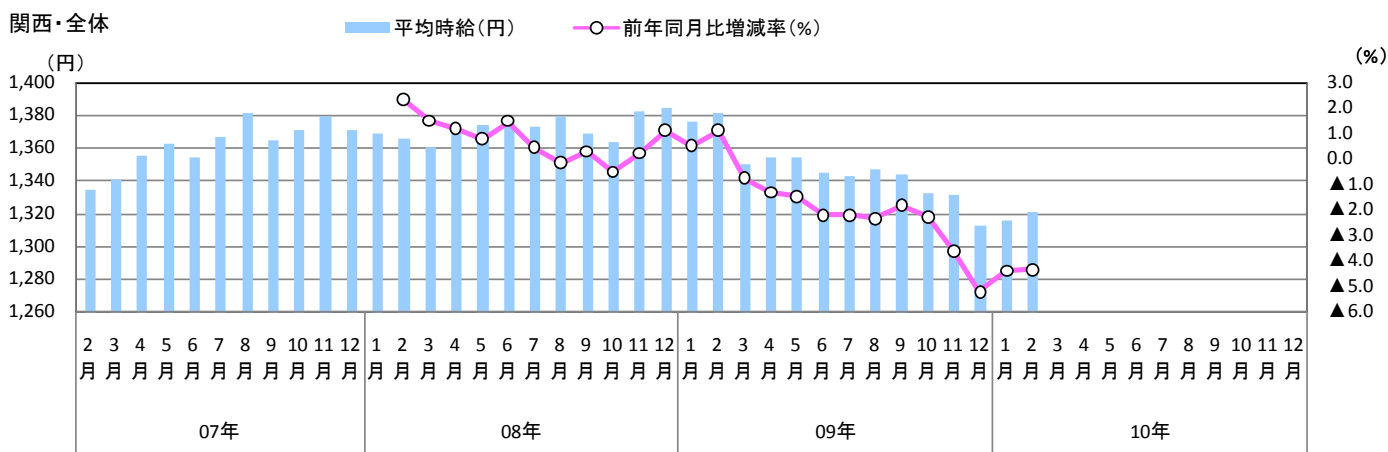
■関西 職種大分類別 平均時給推移

			1月	2月	3月	4月	5月	6月	7月	8月	9月	10月	11月	12月	
平均時給 (円)	2007年	オフィスワーク系		1,307	1,301	1,305	1,305	1,308	1,315	1,324	1,320	1,318	1,314	1,312	
		営業・販売・サービス系		1,286	1,301	1,318	1,307	1,302	1,317	1,320	1,311	1,312	1,321	1,311	
		IT・技術系		1,520	1,559	1,605	1,638	1,602	1,635	1,653	1,616	1,660	1,682	1,657	
		クリエイティブ系		1,394	1,396	1,393	1,410	1,404	1,401	1,404	1,401	1,398	1,384	1,374	
		医療・介護系		1,371	1,400	1,369	1,383	1,406	1,404	1,421	1,420	1,420	1,410	1,421	
	全体		1,335	1,341	1,356	1,363	1,355	1,367	1,381	1,381	1,365	1,371	1,379	1,370	
	2008年	オフィスワーク系		1,311	1,310	1,307	1,305	1,304	1,307	1,307	1,307	1,307	1,298	1,305	1,300
		営業・販売・サービス系		1,307	1,306	1,310	1,310	1,302	1,296	1,293	1,294	1,290	1,296	1,298	1,287
		IT・技術系		1,653	1,652	1,646	1,658	1,677	1,671	1,643	1,653	1,644	1,657	1,680	1,692
		クリエイティブ系		1,396	1,417	1,404	1,404	1,396	1,387	1,399	1,409	1,402	1,400	1,412	1,415
		医療・介護系		1,424	1,423	1,417	1,444	1,436	1,422	1,436	1,453	1,436	1,421	1,428	1,444
	全体		1,369	1,366	1,361	1,372	1,374	1,375	1,373	1,379	1,379	1,369	1,364	1,382	1,385
	2009年	オフィスワーク系		1,292	1,284	1,239	1,250	1,252	1,255	1,252	1,252	1,258	1,252	1,260	1,253
		営業・販売・サービス系		1,286	1,288	1,284	1,274	1,270	1,260	1,257	1,267	1,261	1,278	1,272	1,244
		IT・技術系		1,675	1,683	1,681	1,685	1,698	1,667	1,671	1,664	1,648	1,615	1,609	1,608
		クリエイティブ系		1,400	1,408	1,418	1,420	1,402	1,388	1,417	1,441	1,418	1,396	1,410	1,412
		医療介護・教育系*		1,440	1,457	1,445	1,446	1,462	1,467	1,446	1,456	1,456	1,412	1,415	1,420
	全体		1,376	1,381	1,351	1,354	1,354	1,345	1,343	1,347	1,344	1,333	1,332	1,313	
	2010年	オフィスワーク系		1,251	1,249										
		営業・販売・サービス系		1,254	1,270										
IT・技術系			1,601	1,597											
クリエイティブ系			1,408	1,398											
医療介護・教育系*			1,415	1,441											
全体		1,316	1,321												
前年同月比 増減率	オフィスワーク系		▲3.2%	▲2.7%											
	営業・販売・サービス系		▲2.5%	▲1.4%											
	IT・技術系		▲4.4%	▲5.1%											
	クリエイティブ系		0.6%	▲0.7%											
	医療介護・教育系*		▲1.7%	▲1.1%											
全体		▲4.4%	▲4.3%												

※製造・物流・軽作業・その他の職種は、掲載求人件数に変動が大きいいため、集計対象より除外しております。

*2009年9月度調査より、医療・介護系の集計職種範囲を拡大し、医療介護・教育系として平均を算出しております。

■関西 平均時給推移



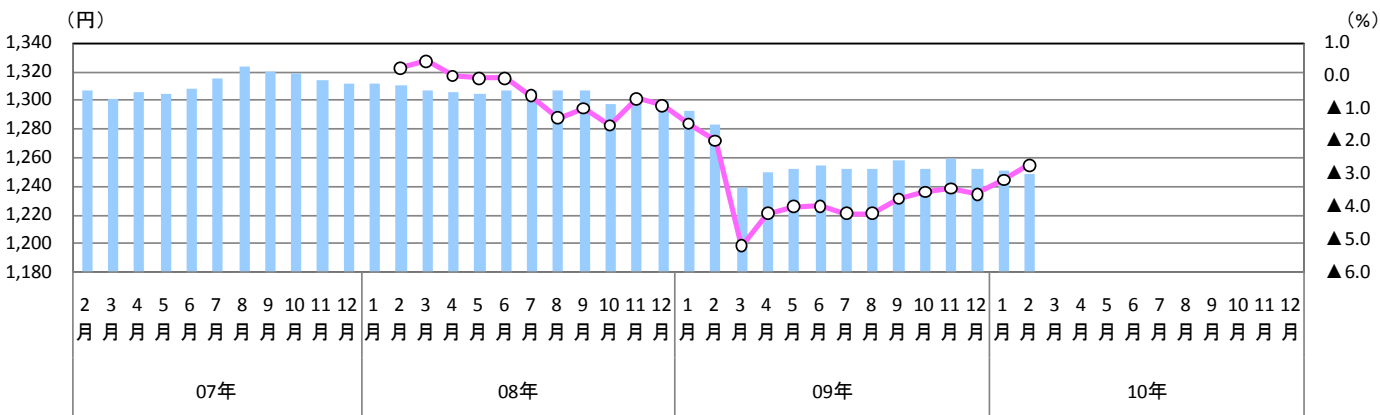
※製造・物流・軽作業・その他の職種は、掲載求人件数に変動が大きいいため、集計対象より除外しております。

2. 三大都市圏 エリア別 募集時平均時給調査

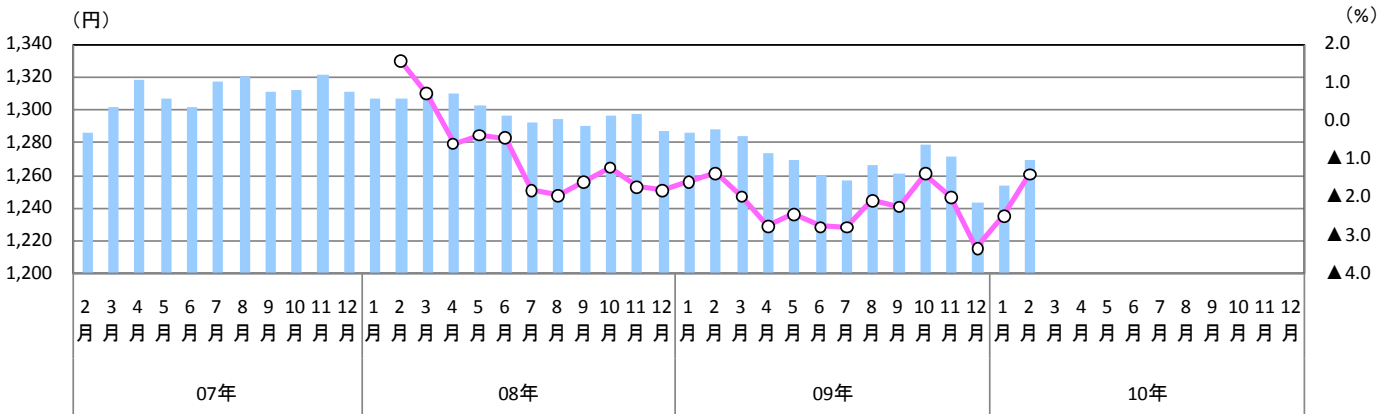
2-3 関西

■ 関西 職種大分類別 平均時給推移

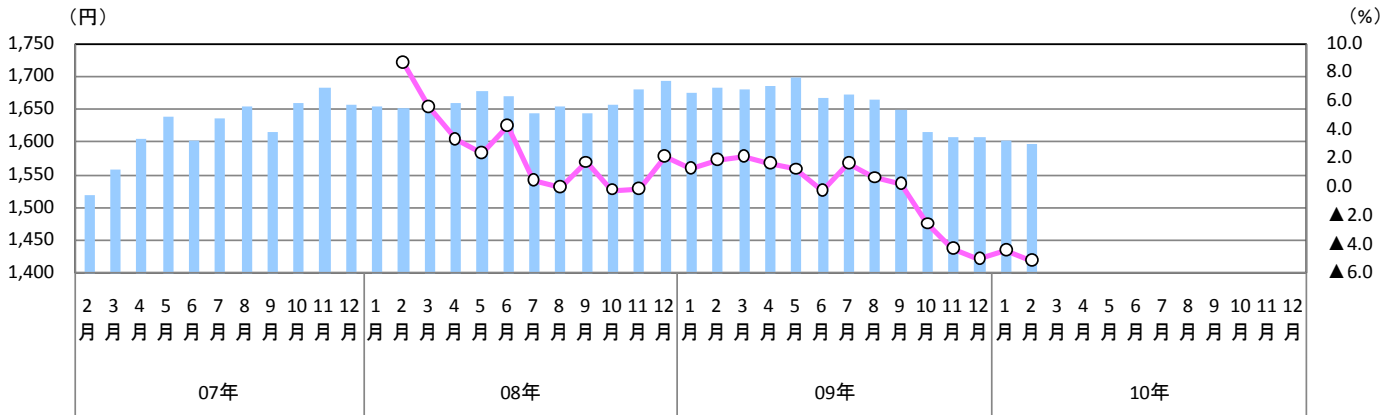
オフィスワーク系



営業・販売・サービス系



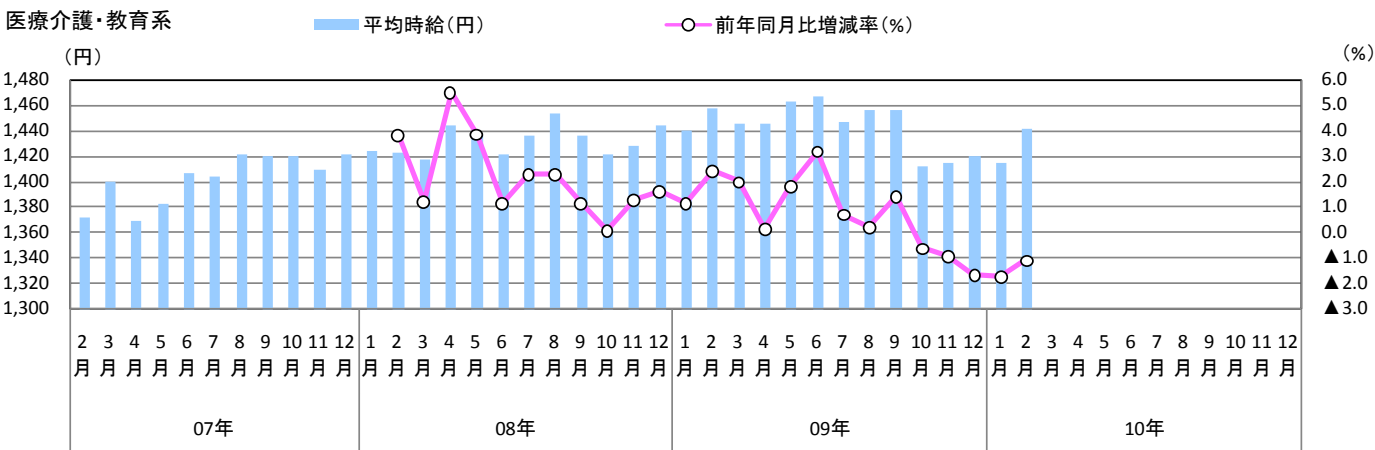
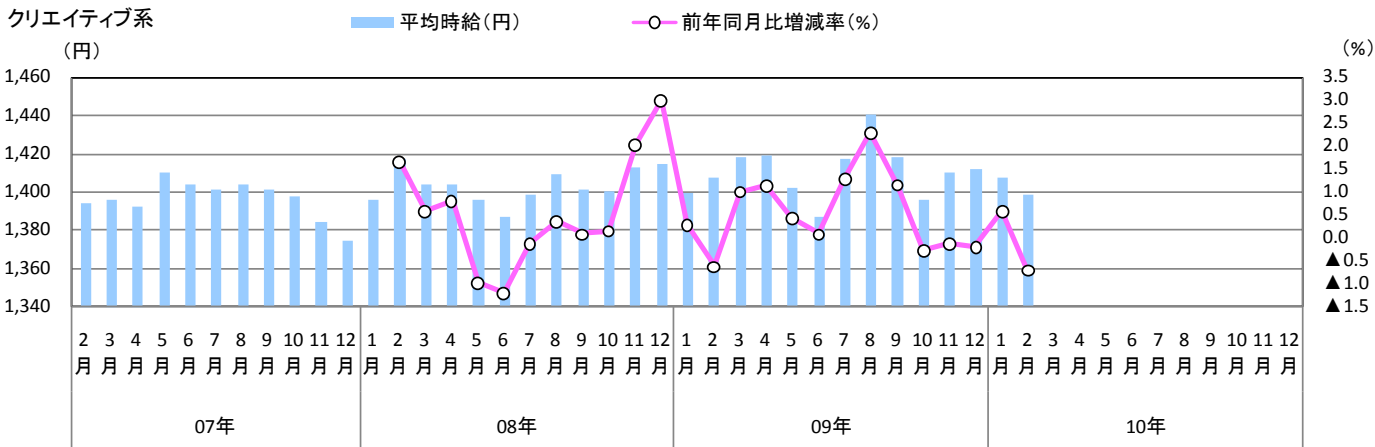
IT・技術系



2. 三大都市圏 エリア別 募集時平均時給調査

2-3 関西

■ 関西 職種大分類別 平均時給推移



2. 三大都市圏 エリア別 募集時平均時給調査

2-3 関西

■ 関西 職種小分類別 平均時給

		平均時給(円)			増減率	
		2009年	2010年	2010年	前年同月比	前月比
		2月	1月	2月		
オフィスワーク系	一般事務	1,229	1,198	1,198	▲2.5%	0.0%
	営業事務	1,305	1,262	1,259	▲3.5%	▲0.2%
	貿易・国際事務	1,407	1,336	1,332	▲5.3%	▲0.3%
	特許事務	1,390	1,490	1,438	3.5%	▲3.5%
	英文事務	1,382	1,394	1,343	▲2.8%	▲3.7%
	通訳・翻訳	1,575	1,470	1,450	▲7.9%	▲1.4%
	金融事務	1,335	1,261	1,308	▲2.0%	3.7%
	経理・英文経理	1,321	1,301	1,281	▲3.0%	▲1.5%
	財務・会計	1,476	1,309	1,194	▲19.1%	▲8.8%
	総務・人事・広報・宣伝	1,327	1,291	1,284	▲3.2%	▲0.5%
	秘書	1,349	1,310	1,310	▲2.9%	0.0%
	受付	1,138	1,170	1,134	▲0.4%	▲3.1%
	データ入力	1,187	1,130	1,163	▲2.0%	2.9%
	OAオペレータ	1,401	1,303	1,312	▲6.4%	0.7%
	企画・マーケティング	1,394	1,480	1,507	8.1%	1.8%
	その他	1,248	1,209	1,190	▲4.6%	▲1.6%
	全オフィスワーク系	1,284	1,251	1,249	▲2.7%	▲0.2%
営業・販売・サービス系	営業・企画営業	1,449	1,427	1,449	0.0%	1.5%
	営業アシスタント	1,360	1,263	1,346	▲1.0%	6.6%
	販売	1,247	1,211	1,214	▲2.6%	0.2%
	接客・ショールーム・カウンター窓口	1,252	1,199	1,186	▲5.3%	▲1.1%
	テレオペ・テレマーケティング・スーパーバイザー	1,282	1,241	1,263	▲1.5%	1.8%
	旅行関連	1,125	1,128	1,130	0.4%	0.2%
	エステティシャン	1,132	1,196	1,183	4.5%	▲1.1%
	その他	1,275	1,211	1,224	▲4.0%	1.1%
全営業・販売・サービス系	1,288	1,254	1,270	▲1.4%	1.3%	
IT・技術系	SE・プログラマ・ネットワークエンジニア	1,962	1,799	1,791	▲8.7%	▲0.4%
	運用管理・保守	1,622	1,774	1,705	5.1%	▲3.9%
	ユーザーサポート・ヘルプデスク	1,394	1,305	1,385	▲0.6%	6.1%
	OAインストラクター	1,506	1,428	1,544	2.5%	8.1%
	テスト・評価	1,452	1,404	1,429	▲1.6%	1.8%
	CADオペレータ・CAD設計	1,476	1,370	1,380	▲6.5%	0.7%
	設計(電子・機械・建築)	1,674	1,802	1,793	7.1%	▲0.5%
	その他	1,632	1,473	1,501	▲8.0%	1.9%
全IT・技術系	1,683	1,601	1,597	▲5.1%	▲0.2%	
クリエイティブ系	デザイナー	1,406	1,409	1,411	0.4%	0.1%
	Web関連	1,436	1,438	1,410	▲1.8%	▲1.9%
	編集・制作・校正	1,341	1,339	1,327	▲1.0%	▲0.9%
	DTPオペレータ	1,380	1,361	1,371	▲0.7%	0.7%
	その他	1,429	1,458	1,485	3.9%	1.9%
	全クリエイティブ系	1,408	1,408	1,398	▲0.7%	▲0.7%
医療介護・教育系	医療事務	1,159	1,109	1,125	▲2.9%	1.4%
	治験関連	1,660	1,828	1,842	11.0%	0.8%
	介護関連	1,113	1,083	1,099	▲1.3%	1.5%
	看護師・准看護師	1,624	1,720	1,713	5.5%	▲0.4%
	研究開発	1,471	1,414	1,436	▲2.4%	1.6%
	その他医療・介護関連	1,618	1,466	1,431	▲11.6%	▲2.4%
	インストラクター・講師	*	1,258	1,481	*	17.7%
	学校事務・その他教育系	*	1,180	1,155	*	▲2.1%
	全医療介護・教育系	1,457	1,415	1,441	▲1.1%	1.8%

* インストラクター・講師、学校事務・その他教育系は2009年9月度より集計、8月度以前は未集計。