

2010年4月28日
株式会社リクルート

-2010年3月 派遣スタッフ募集時平均時給調査-

**三大都市圏の3月度平均時給は1,437円で
21カ月連続の前年同月比マイナス。
職種別では、5職種中3職種が前年同月を下回る。**

株式会社リクルート(本社:東京都千代田区、代表取締役社長 兼 CEO:柏木齊)は、当社発行の求人情報サイト『リクナビ派遣』に掲載された求人情報より、2010年3月の「派遣スタッフ募集時平均時給調査」をまとめましたので、ご報告いたします。

【三大都市圏・全体】

三大都市圏(関東、東海、関西)の平均時給は、1,437円(前年同月1,465円、前月1,434円)

[3P]

三大都市圏全体の平均時給は21カ月連続で前年同月比マイナス。職種別では、オフィスワーク系(前年同月比増減額+1円、増減率+0.1%)が、2008年5月度以来22カ月ぶりに前年同月比プラスを記録した。営業・販売・サービス系(同▲23円、同▲1.7%)、クリエイティブ系(同▲7円、同▲0.4%)の3月度のマイナス幅は、2月度より小さくなっている。

【三大都市圏・エリア別】

3エリアともに前年同月を下回るが、そのマイナス幅はいずれも2月度より縮小。

○関東の平均時給は1,501円(前年同月1,541円、前月1,498円)

[8P]

関東全体の平均時給は22カ月連続で前年同月比マイナス。職種別では、5カ月連続で5職種中4職種が前年同月を下回るという結果になっている。オフィスワーク系(前年同月比増減額▲22円、増減率▲1.5%)の平均時給は、調査開始後の最低額を更新。IT・技術系(同▲65円、同▲3.3%)は調査開始後、最大のマイナス幅を記録した。

○東海の平均時給は1,297円(前年同月1,308円、前月1,298円)

[12P]

東海全体の平均時給は13カ月連続の前年同月比マイナス、3カ月連続の1300円割れ。職種別では、営業・販売・サービス系(前年同月比増減額▲8円、増減率▲0.6%)の平均時給が調査開始後の最低額を更新する一方、オフィスワーク系(同+13円、同+1.1%)は2008年3月度以来2年ぶりに前年同月比プラスとなった。

○関西の平均時給は1,325円(前年同月1,351円、前月1,321円)

[16P]

関西全体の平均時給は13カ月連続で前年同月を下回っているが、そのマイナス幅は3カ月連続で縮小。職種別では、2008年5月度から22カ月連続で前年同月比マイナスとなっていたオフィスワーク系(前年同月比増減額+7円、増減率+0.6%)が、前年同月比プラスに転じた。オフィスワーク系以外の4職種は前年同月を下回っている。

【本件に関するお問い合わせ先】

https://www.recruit.jp/support/inquiry_press.html

【調査概要】

当社発行の求人情報サイト『リクナビ派遣』に掲載された求人情報より、派遣スタッフの募集時平均時給を集計いたしました。

＜集計対象期間について＞

2010年2月24日 10:00 ～ 2010年3月31日 10:00

＜集計対象職種について＞

オフィスワーク系 : 一般事務、営業事務、貿易・国際事務、特許事務、英文事務、通訳・翻訳など
 営業・販売・サービス系 : 営業・企画営業、営業アシスタント、販売、接客・ショールーム・カウンター窓口など
 IT・技術系 : SE・プログラマー・ネットワークエンジニア、運用管理・保守、ユーザーサポート・ヘルプデスクなど
 クリエイティブ系 : デザイナー、Web関連、編集・制作・校正など
 医療介護・教育系 : 医療事務、治験関連、介護関連、看護師・准看護師、研究開発、インストラクター・講師など

※製造・物流・軽作業・その他の職種は、掲載求人件数に変動が大きいいため、集計対象より除外しております。

※2009年9月度調査より、医療・介護系の集計職種範囲を拡大し、医療介護・教育系として平均を算出しております。

＜集計対象媒体について＞

『リクナビ派遣』 : 派遣の仕事探しの総合求人情報サイト。関東、東海、関西エリアを中心に、全国8版を展開。

<http://rikunabi-haken.yahoo.co.jp>

＜エリア区分について＞

対象媒体に掲載される求人情報の勤務所在地に準拠し、以下の通りとしました。

関東 : 東京都、神奈川県、千葉県、埼玉県、茨城県、栃木県、群馬県、山梨県
 東海 : 愛知県、三重県、岐阜県、静岡県
 関西 : 大阪府、兵庫県、京都府、奈良県、滋賀県、和歌山県

＜集計対象件数＞

掲載の求人情報延べ件数を集計。

2010年3月 132,246件

	関東	東海	関西
オフィスワーク系	39,123	5,873	12,346
営業・販売・サービス系	26,186	5,356	9,367
IT・技術系	10,351	1,994	3,818
クリエイティブ系	4,897	610	1,637
医療介護・教育系	6,215	1,138	3,335
全体	86,772	14,971	30,503

＜(参考)集計対象件数の推移＞

		1月	2月	3月	4月	5月	6月	7月	8月	9月	10月	11月	12月
関東	2007年		227,751	254,898	225,343	236,820	209,627	193,383	246,370	247,691	279,038	212,618	198,485
	2008年	195,308	241,819	276,791	310,216	200,279	205,833	228,671	150,099	173,306	220,596	143,885	130,405
	2009年	104,184	93,759	86,185	82,436	41,378	56,884	74,265	49,734	74,726	64,056	62,535	62,323
	2010年	62,751	67,714	86,772									
東海	2007年		36,494	38,855	40,776	44,228	35,557	35,289	49,460	44,577	48,618	39,186	35,502
	2008年	34,444	43,802	47,729	54,120	37,216	40,364	43,939	28,897	31,286	39,042	27,321	25,716
	2009年	20,510	16,628	15,796	13,599	7,895	10,551	13,148	10,591	14,903	11,286	11,745	11,514
	2010年	11,315	12,085	14,971									
関西	2007年		63,470	66,743	63,709	70,609	62,166	59,112	74,155	69,040	81,448	62,074	57,598
	2008年	60,047	66,210	69,103	78,560	54,925	57,969	66,328	47,891	51,239	66,990	48,078	44,969
	2009年	38,832	34,601	35,581	33,653	17,996	24,801	31,594	22,648	30,346	23,606	22,894	22,494
	2010年	23,023	23,913	30,503									

1. 三大都市圏 募集時平均時給調査

■三大都市圏(関東、東海、関西) 職種大分類別 平均時給推移

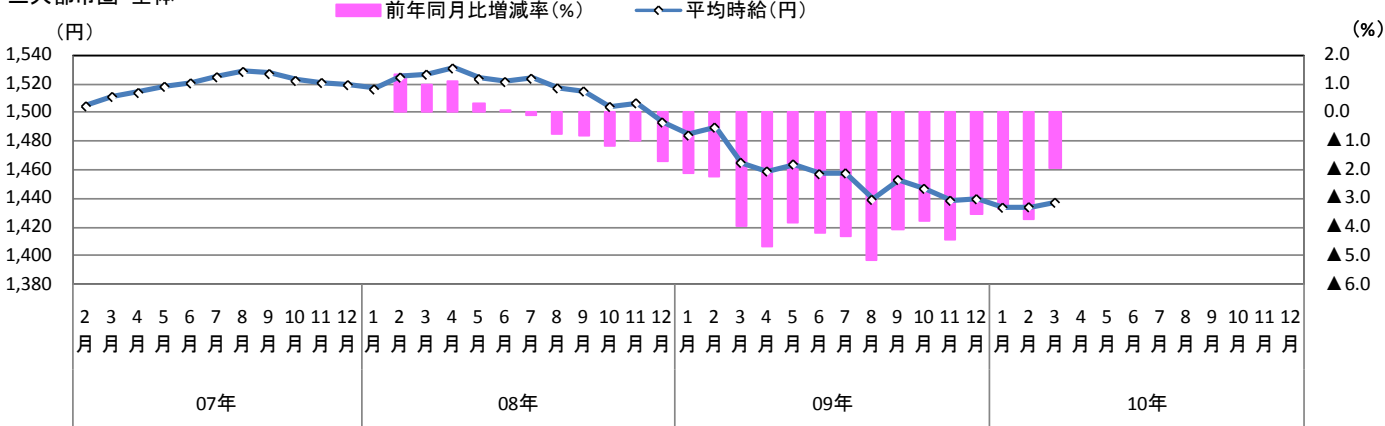
		1月	2月	3月	4月	5月	6月	7月	8月	9月	10月	11月	12月	
平均時給(円)	2007年	オフィスワーク系		1,486	1,490	1,487	1,487	1,489	1,491	1,495	1,493	1,494	1,494	1,495
		営業・販売・サービス系		1,403	1,403	1,403	1,397	1,399	1,410	1,407	1,406	1,407	1,407	1,405
		IT・技術系		1,755	1,773	1,795	1,822	1,831	1,827	1,831	1,835	1,840	1,851	1,827
		クリエイティブ系		1,574	1,574	1,583	1,585	1,588	1,598	1,593	1,605	1,594	1,587	1,586
		医療・介護系		1,441	1,453	1,438	1,434	1,461	1,457	1,451	1,464	1,468	1,430	1,439
		全体		1,504	1,511	1,514	1,518	1,520	1,525	1,528	1,527	1,522	1,521	1,519
	2008年	オフィスワーク系	1,490	1,493	1,497	1,499	1,489	1,488	1,491	1,487	1,482	1,472	1,468	1,460
		営業・販売・サービス系	1,400	1,404	1,400	1,400	1,392	1,391	1,390	1,389	1,393	1,395	1,391	1,377
		IT・技術系	1,831	1,842	1,850	1,857	1,853	1,855	1,839	1,813	1,813	1,823	1,829	1,816
		クリエイティブ系	1,598	1,615	1,610	1,600	1,592	1,594	1,599	1,601	1,603	1,597	1,587	1,579
		医療・介護系	1,447	1,452	1,452	1,495	1,452	1,434	1,446	1,444	1,445	1,458	1,450	1,441
		全体	1,516	1,524	1,526	1,531	1,523	1,521	1,524	1,517	1,515	1,504	1,506	1,493
	2009年	オフィスワーク系	1,444	1,439	1,391	1,412	1,399	1,396	1,401	1,395	1,406	1,408	1,406	1,406
		営業・販売・サービス系	1,369	1,368	1,356	1,350	1,347	1,347	1,338	1,336	1,340	1,351	1,342	1,332
		IT・技術系	1,825	1,837	1,851	1,843	1,859	1,817	1,822	1,773	1,818	1,807	1,784	1,780
		クリエイティブ系	1,584	1,578	1,567	1,558	1,539	1,561	1,570	1,548	1,564	1,557	1,559	1,574
		医療介護・教育系*	1,422	1,444	1,464	1,486	1,521	1,518	1,520	1,517	1,514	1,488	1,489	1,502
		全体	1,484	1,490	1,465	1,459	1,464	1,457	1,458	1,439	1,453	1,447	1,439	1,440
	2010年	オフィスワーク系	1,400	1,395	1,392									
		営業・販売・サービス系	1,334	1,332	1,333									
IT・技術系		1,768	1,776	1,780										
クリエイティブ系		1,566	1,567	1,560										
医療介護・教育系*		1,484	1,485	1,479										
全体		1,434	1,434	1,437										
前年同月比増減率	オフィスワーク系	▲3.0%	▲3.1%	0.1%										
	営業・販売・サービス系	▲2.6%	▲2.6%	▲1.7%										
	IT・技術系	▲3.1%	▲3.3%	▲3.8%										
	クリエイティブ系	▲1.1%	▲0.7%	▲0.4%										
	医療介護・教育系*	4.4%	2.8%	1.0%										
	全体	▲3.4%	▲3.8%	▲1.9%										

※製造・物流・軽作業・その他の職種は、掲載求人件数に変動が大きいため、集計対象より除外しております。

*2009年9月度調査より、医療・介護系の集計職種範囲を拡大し、医療介護・教育系として平均を算出しております。

■三大都市圏(関東、東海、関西) 平均時給推移

三大都市圏・全体

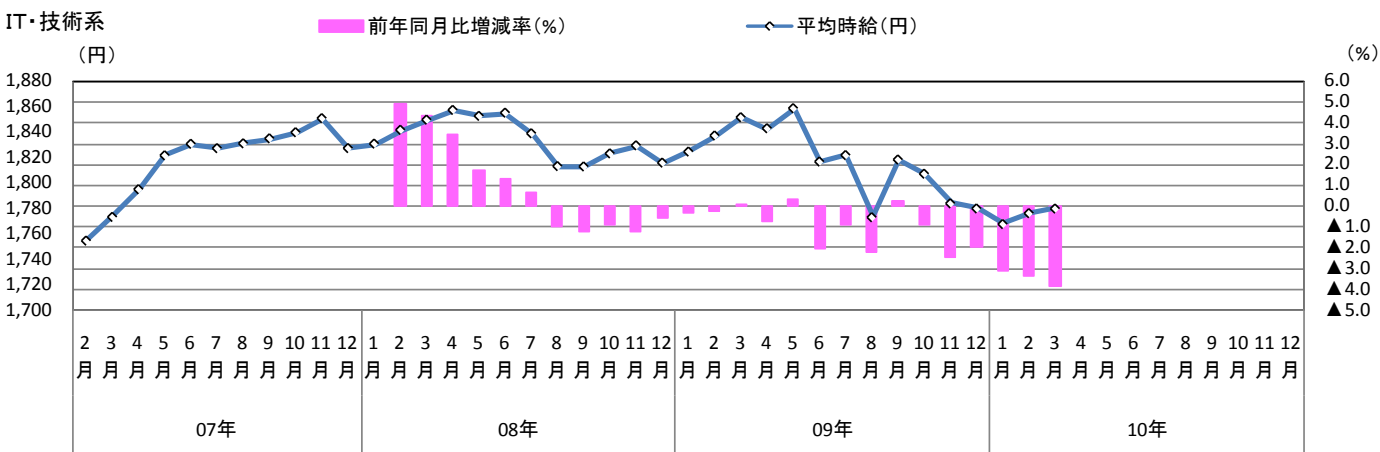
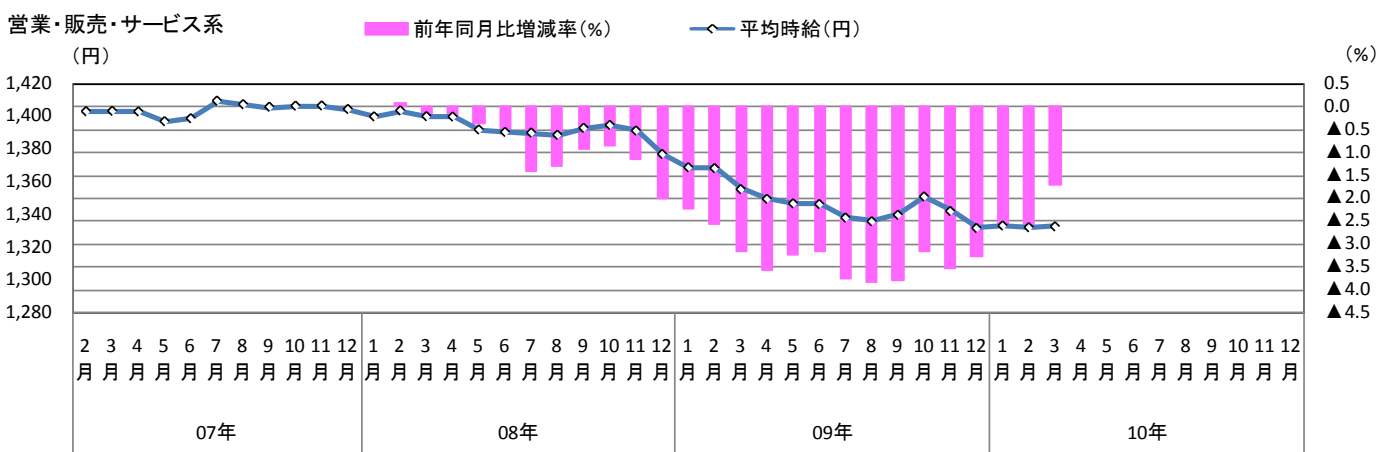
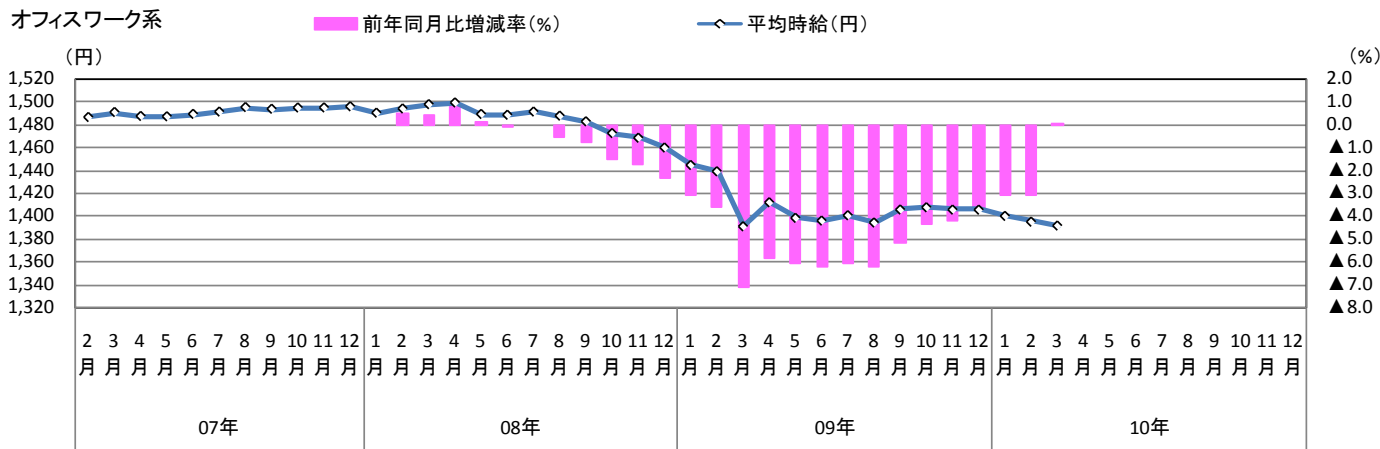


10年3月：1,437円
前月比：3円、0.2%
前年同月比：▲28円、▲1.9%

※製造・物流・軽作業・その他の職種は、掲載求人件数に変動が大きいため、集計対象より除外しております。

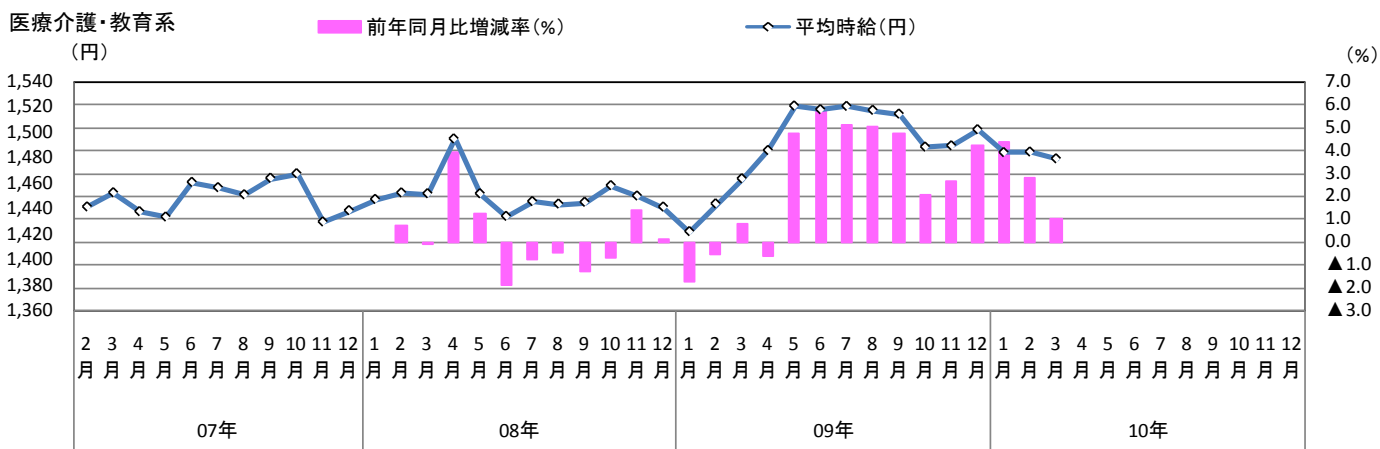
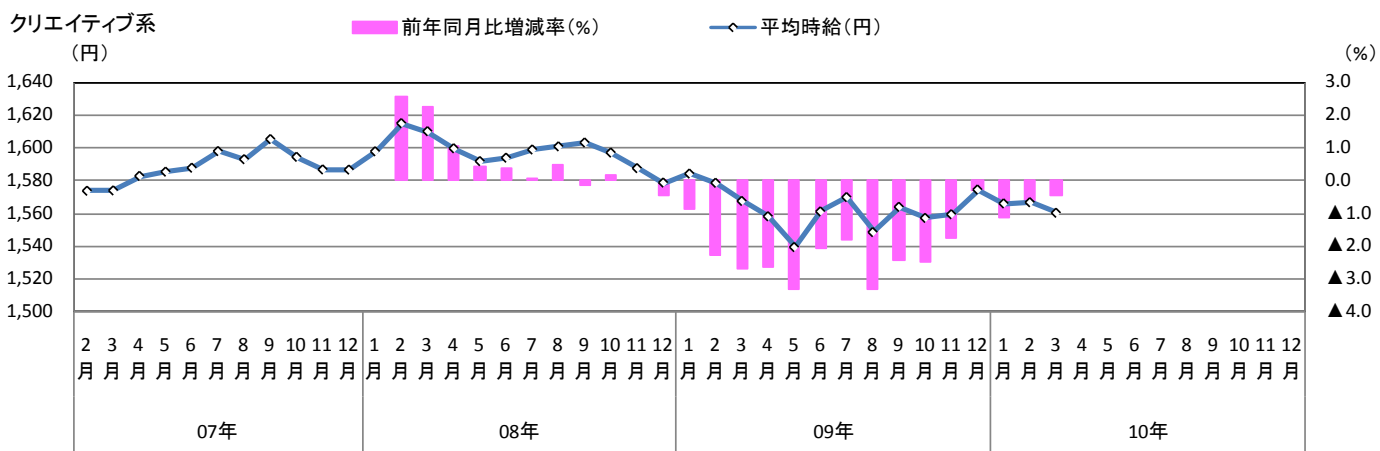
1. 三大都市圏 募集時平均時給調査

■三大都市圏(関東、東海、関西) 職種大分類別 平均時給推移



1. 三大都市圏 募集時平均時給調査

■三大都市圏(関東、東海、関西) 職種大分類別 平均時給推移



1. 三大都市圏 募集時平均時給調査

■三大都市圏(関東、東海、関西) 職種小分類別 平均時給

		平均時給(円)			増減率	
		2009年	2010年	2010年	前年同月比	前月比
		3月	2月	3月		
オフィスワーク系	一般事務	1,320	1,316	1,311	▲0.7%	▲0.4%
	営業事務	1,403	1,404	1,409	0.4%	0.4%
	貿易・国際事務	1,524	1,479	1,472	▲3.4%	▲0.5%
	特許事務	1,606	1,517	1,511	▲5.9%	▲0.4%
	英文事務	1,569	1,549	1,567	▲0.1%	1.2%
	通訳・翻訳	1,689	1,678	1,677	▲0.7%	▲0.1%
	金融事務	1,436	1,444	1,437	0.1%	▲0.5%
	経理・英文経理	1,487	1,464	1,442	▲3.0%	▲1.5%
	財務・会計	1,631	1,492	1,441	▲11.6%	▲3.4%
	総務・人事・広報・宣伝	1,507	1,462	1,462	▲3.0%	0.0%
	秘書	1,492	1,530	1,498	0.4%	▲2.1%
	受付	1,217	1,220	1,209	▲0.7%	▲0.9%
	データ入力	1,236	1,182	1,201	▲2.8%	1.6%
	OAオペレータ	1,478	1,417	1,471	▲0.5%	3.8%
	企画・マーケティング	1,635	1,640	1,611	▲1.5%	▲1.8%
	その他	1,353	1,339	1,333	▲1.5%	▲0.4%
	全オフィスワーク系	1,391	1,395	1,392	0.1%	▲0.2%
営業・販売・サービス系	営業・企画営業	1,540	1,504	1,498	▲2.7%	▲0.4%
	営業アシスタント	1,458	1,480	1,471	0.9%	▲0.6%
	販売	1,305	1,286	1,284	▲1.6%	▲0.2%
	接客・ショールーム・カウンター・窓口	1,316	1,271	1,297	▲1.4%	2.0%
	テレオペ・テレマーケティング・スーパーバイザー	1,407	1,357	1,344	▲4.5%	▲1.0%
	旅行関連	1,261	1,318	1,347	6.8%	2.2%
	エステティシャン	1,140	1,264	1,286	12.8%	1.7%
	その他	1,334	1,237	1,255	▲5.9%	1.5%
	全営業・販売・サービス系	1,356	1,332	1,333	▲1.7%	0.1%
IT・技術系	SE・プログラマ・ネットワークエンジニア	2,128	2,039	2,045	▲3.9%	0.3%
	運用管理・保守	1,840	1,782	1,716	▲6.7%	▲3.7%
	ユーザーサポート・ヘルプデスク	1,612	1,562	1,567	▲2.8%	0.3%
	OAインストラクター	1,731	1,801	1,655	▲4.4%	▲8.1%
	テスト・評価	1,577	1,474	1,463	▲7.2%	▲0.7%
	CADオペレータ・CAD設計	1,578	1,481	1,482	▲6.1%	0.1%
	設計(電子・機械・建築)	1,728	1,795	1,742	0.8%	▲3.0%
	その他	1,750	1,679	1,672	▲4.5%	▲0.4%
全IT・技術系	1,851	1,776	1,780	▲3.8%	0.2%	
クリエイティブ系	デザイナー	1,430	1,498	1,469	2.7%	▲1.9%
	Web関連	1,636	1,624	1,602	▲2.1%	▲1.4%
	編集・制作・校正	1,540	1,571	1,566	1.7%	▲0.3%
	DTPオペレータ	1,456	1,466	1,444	▲0.8%	▲1.5%
	その他	1,485	1,502	1,547	4.2%	3.0%
全クリエイティブ系	1,567	1,567	1,560	▲0.4%	▲0.4%	
医療介護・教育系	医療事務	1,206	1,145	1,115	▲7.5%	▲2.6%
	治験関連	1,777	1,808	1,804	1.5%	▲0.2%
	介護関連	1,234	1,277	1,218	▲1.3%	▲4.6%
	看護師・准看護師	1,695	1,729	1,755	3.5%	1.5%
	研究開発	1,490	1,476	1,474	▲1.1%	▲0.1%
	その他医療・介護関連	1,531	1,544	1,537	0.4%	▲0.5%
	インストラクター・講師	*	1,562	1,476	*	▲5.5%
	学校事務・その他教育系	*	1,256	1,309	*	4.2%
	全医療介護・教育系	1,464	1,485	1,479	1.0%	▲0.4%

*インストラクター・講師、学校事務・その他教育系は2009年9月度より集計、8月度以前は未集計。

1. 三大都市圏 募集時平均時給調査

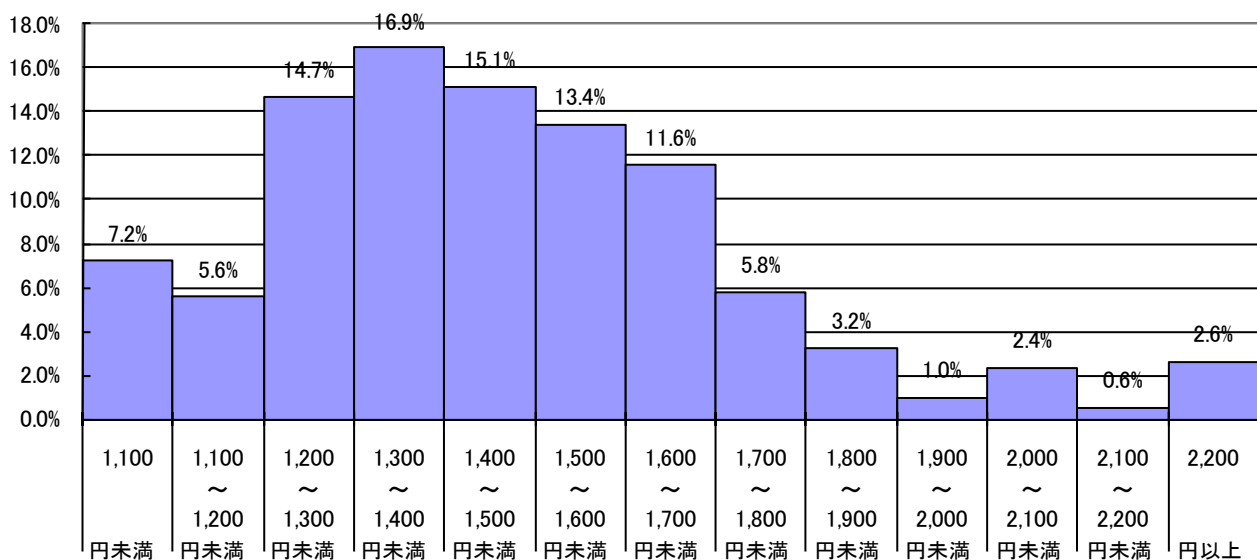
■三大都市圏(関東、東海、関西) 職種大分類別 時給分布

大分類	1,100	1,100 ～ 1,200	1,200 ～ 1,300	1,300 ～ 1,400	1,400 ～ 1,500	1,500 ～ 1,600	1,600 ～ 1,700	1,700 ～ 1,800	1,800 ～ 1,900	1,900 ～ 2,000	2,000 ～ 2,100	2,100 ～ 2,200	2,200
	円未満	円未満	円未満	円未満	円未満	円未満	円未満	円未満	円未満	円未満	円未満	円未満	円以上
オフィスワーク系	9.6%	5.5%	12.5%	16.1%	16.3%	17.0%	14.1%	6.2%	1.5%	0.3%	0.5%	0.1%	0.4%
営業・販売・サービス系	5.6%	7.7%	24.7%	25.1%	16.9%	9.5%	6.4%	2.4%	0.7%	0.1%	0.6%	0.0%	0.4%
IT・技術系	1.0%	1.1%	4.4%	7.8%	9.1%	11.2%	10.9%	8.5%	10.7%	4.4%	10.9%	3.8%	16.2%
クリエイティブ系	1.2%	1.6%	6.1%	9.5%	13.1%	14.2%	26.0%	14.9%	10.0%	0.8%	1.4%	0.3%	1.0%
医療介護・教育系	13.7%	7.4%	9.5%	8.2%	12.8%	12.0%	9.7%	6.1%	6.6%	3.1%	6.9%	0.4%	3.8%
全体	7.2%	5.6%	14.7%	16.9%	15.1%	13.4%	11.6%	5.8%	3.2%	1.0%	2.4%	0.6%	2.6%

■ 最多時給帯

※製造・物流・軽作業・その他の職種は、掲載求人件数に変動が大きいため、集計対象より除外しております。

■三大都市圏(関東、東海、関西) 時給分布



※製造・物流・軽作業・その他の職種は、掲載求人件数に変動が大きいため、集計対象より除外しております。

2. 三大都市圏 エリア別 募集時平均時給調査

2-1 関東

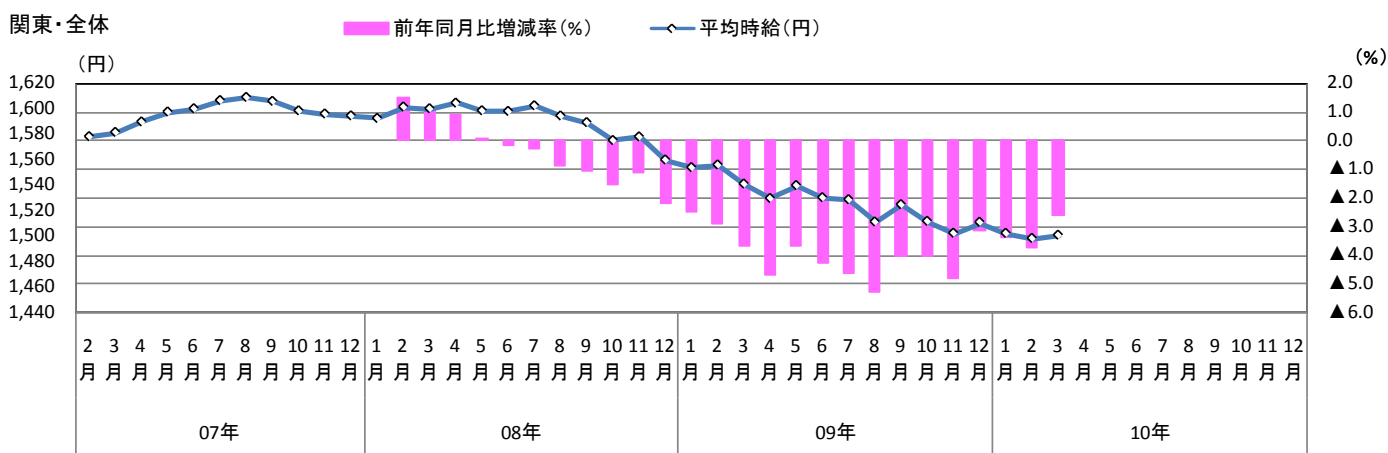
■関東 職種大分類別 平均時給推移

		1月	2月	3月	4月	5月	6月	7月	8月	9月	10月	11月	12月	
平均時給 (円)	2007年	オフィスワーク系		1,557	1,559	1,562	1,564	1,565	1,569	1,574	1,571	1,572	1,573	1,575
		営業・販売・サービス系		1,465	1,458	1,454	1,452	1,457	1,474	1,463	1,460	1,459	1,453	1,453
		IT・技術系		1,870	1,880	1,906	1,929	1,934	1,926	1,940	1,932	1,938	1,971	1,935
		クリエイティブ系		1,647	1,654	1,665	1,673	1,671	1,674	1,664	1,670	1,665	1,664	1,666
		医療・介護系		1,497	1,500	1,506	1,500	1,519	1,513	1,498	1,518	1,517	1,461	1,465
	全体		1,578	1,582	1,590	1,598	1,600	1,607	1,609	1,606	1,599	1,596	1,596	1,595
	2008年	オフィスワーク系	1,569	1,571	1,571	1,575	1,569	1,570	1,574	1,574	1,561	1,550	1,550	1,543
		営業・販売・サービス系	1,450	1,459	1,449	1,445	1,437	1,438	1,444	1,443	1,447	1,442	1,437	1,420
		IT・技術系	1,941	1,935	1,940	1,947	1,940	1,954	1,933	1,902	1,894	1,911	1,917	1,902
		クリエイティブ系	1,673	1,676	1,674	1,671	1,666	1,670	1,670	1,670	1,672	1,673	1,669	1,660
		医療・介護系	1,480	1,492	1,488	1,543	1,487	1,462	1,469	1,458	1,472	1,503	1,490	1,466
	全体	1,593	1,602	1,600	1,605	1,599	1,598	1,603	1,595	1,589	1,575	1,578	1,560	
	2009年	オフィスワーク系	1,531	1,521	1,485	1,502	1,491	1,483	1,482	1,490	1,493	1,488	1,486	1,483
		営業・販売・サービス系	1,416	1,414	1,401	1,395	1,393	1,394	1,383	1,378	1,384	1,387	1,378	1,381
		IT・技術系	1,919	1,922	1,941	1,933	1,957	1,913	1,924	1,880	1,927	1,913	1,906	1,901
		クリエイティブ系	1,667	1,675	1,667	1,647	1,650	1,656	1,659	1,662	1,652	1,654	1,639	1,643
		医療介護・教育系*	1,434	1,457	1,495	1,533	1,577	1,588	1,596	1,586	1,577	1,558	1,557	1,564
	全体	1,554	1,556	1,541	1,530	1,540	1,530	1,529	1,511	1,525	1,512	1,502	1,511	
	2010年	オフィスワーク系	1,476	1,471	1,463									
		営業・販売・サービス系	1,378	1,367	1,372									
IT・技術系		1,877	1,877	1,876										
クリエイティブ系		1,637	1,639	1,647										
医療介護・教育系*		1,548	1,537	1,549										
全体	1,502	1,498	1,501											
前年同月比 増減率	オフィスワーク系	▲3.6%	▲3.3%	▲1.5%										
	営業・販売・サービス系	▲2.7%	▲3.3%	▲2.1%										
	IT・技術系	▲2.2%	▲2.3%	▲3.3%										
	クリエイティブ系	▲1.8%	▲2.1%	▲1.2%										
	医療介護・教育系*	7.9%	5.5%	3.6%										
全体	▲3.3%	▲3.7%	▲2.6%											

※製造・物流・軽作業・その他の職種は、掲載求人件数に変動が大きいため、集計対象より除外しております。

*2009年9月度調査より、医療・介護系の集計職種範囲を拡大し、医療介護・教育系として平均を算出しております。

■関東 平均時給推移



10年3月：1,501円
前月比：3円、0.2%
前年同月比：▲40円、▲2.6%

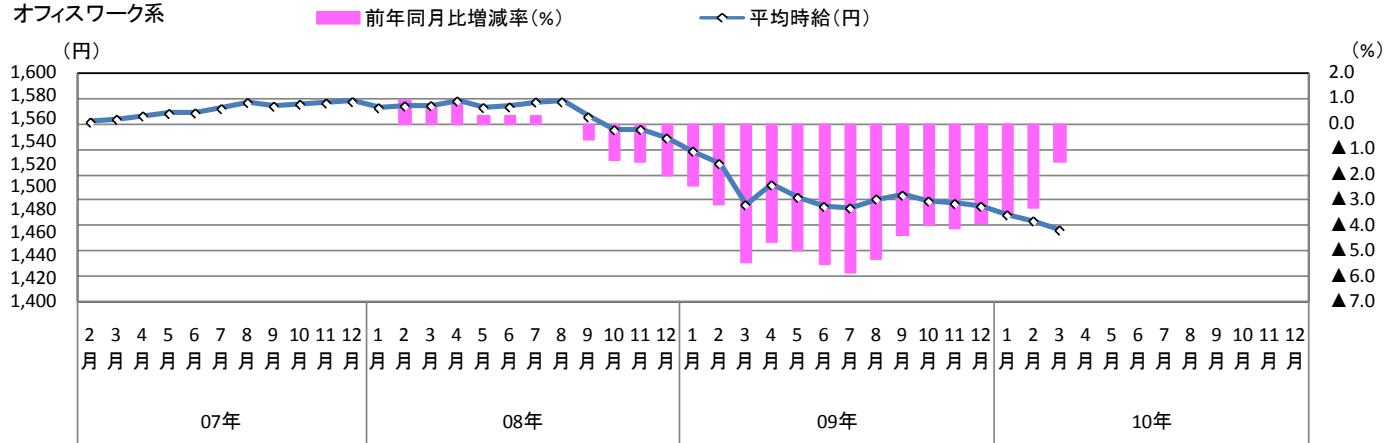
※製造・物流・軽作業・その他の職種は、掲載求人件数に変動が大きいため、集計対象より除外しております。

2. 三大都市圏 エリア別 募集時平均時給調査

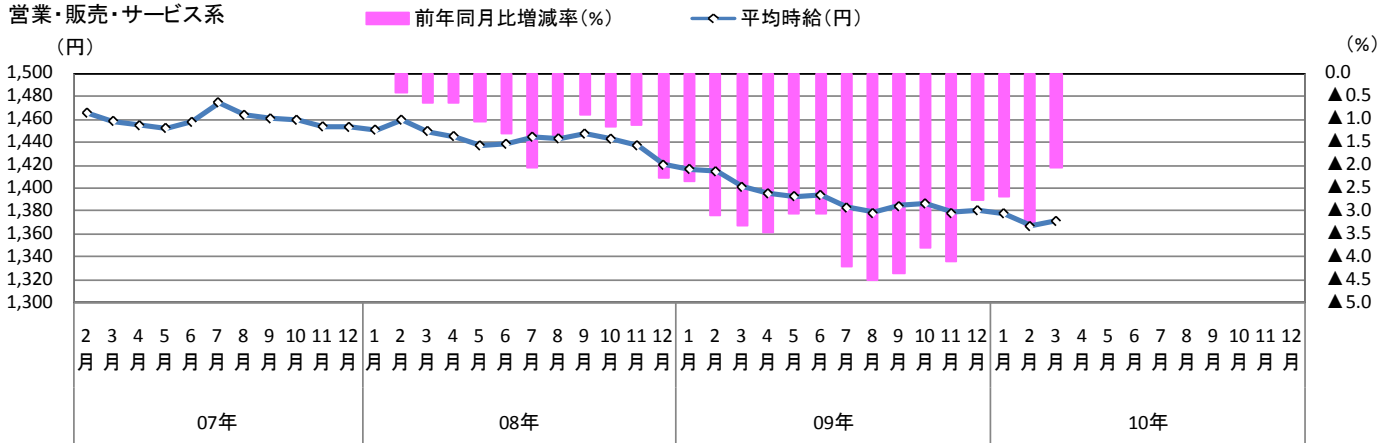
2-1 関東

■関東 職種大分類別 平均時給推移

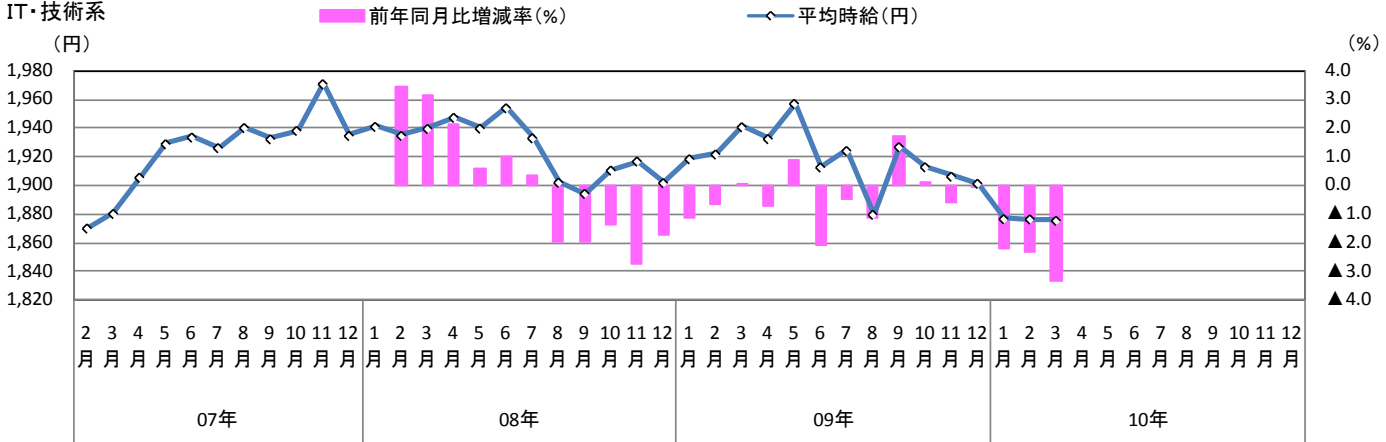
オフィスワーク系



営業・販売・サービス系



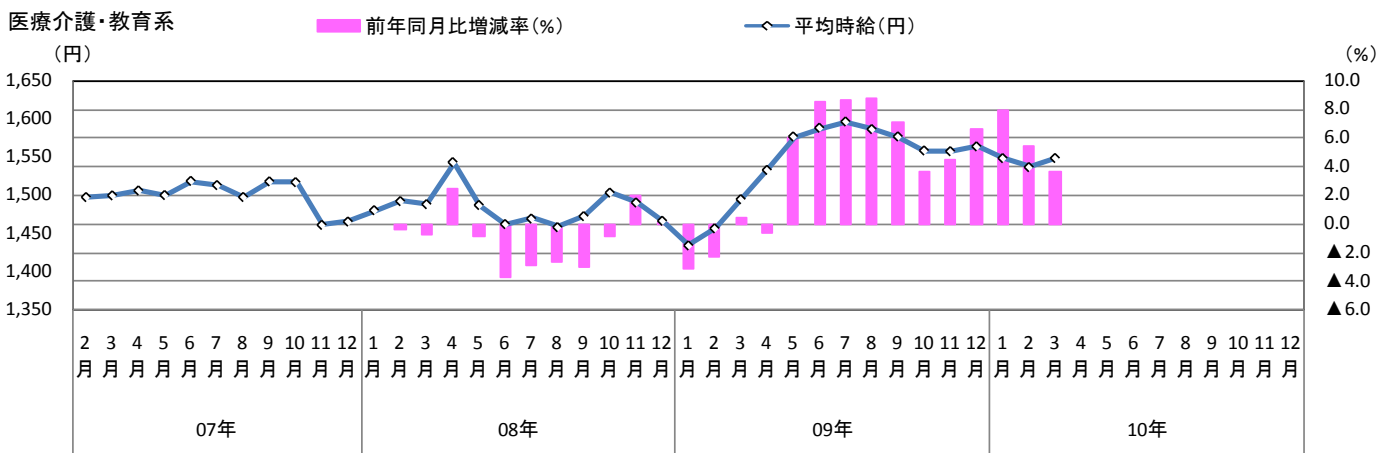
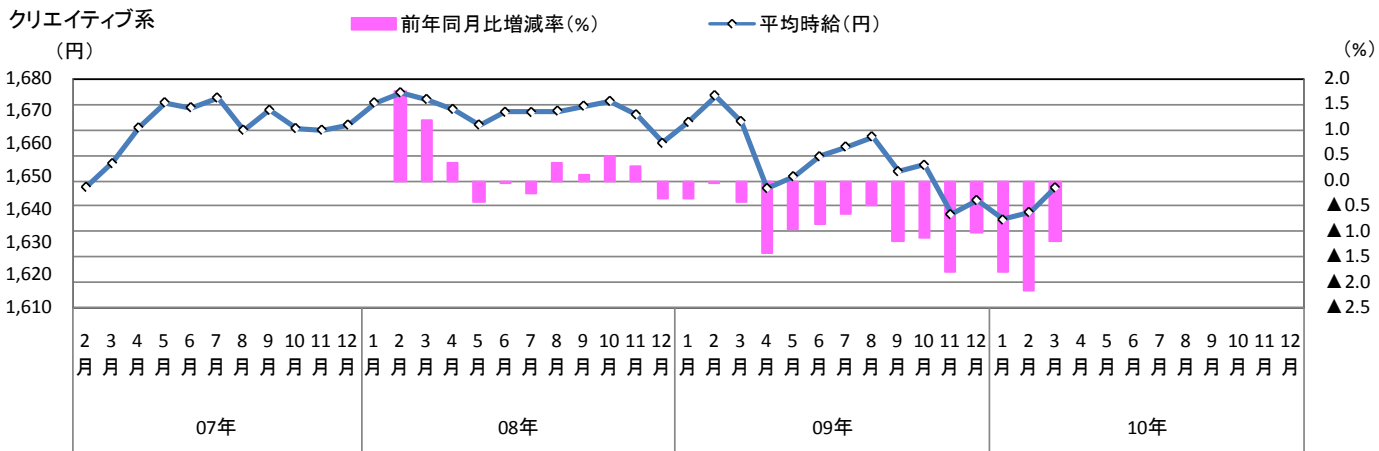
IT・技術系



2. 三大都市圏 エリア別 募集時平均時給調査

2-1 関東

■関東 職種大分類別 平均時給推移



2. 三大都市圏 エリア別 募集時平均時給調査

2-1 関東

■関東 職種小分類別 平均時給

		平均時給(円)			増減率	
		2009年	2010年	2010年	前年同月比	前月比
		3月	2月	3月		
オフィスワーク系	一般事務	1,423	1,380	1,372	▲3.6%	▲0.6%
	営業事務	1,485	1,470	1,468	▲1.1%	▲0.1%
	貿易・国際事務	1,657	1,590	1,580	▲4.6%	▲0.6%
	特許事務	1,689	1,568	1,530	▲9.4%	▲2.4%
	英文事務	1,619	1,606	1,623	0.2%	1.1%
	通訳・翻訳	1,819	1,822	1,795	▲1.3%	▲1.5%
	金融事務	1,493	1,512	1,502	0.6%	▲0.7%
	経理・英文経理	1,572	1,535	1,515	▲3.6%	▲1.3%
	財務・会計	1,754	1,596	1,526	▲13.0%	▲4.4%
	総務・人事・広報・宣伝	1,574	1,525	1,521	▲3.4%	▲0.3%
	秘書	1,549	1,590	1,553	0.3%	▲2.3%
	受付	1,291	1,293	1,267	▲1.9%	▲2.0%
	データ入力	1,327	1,243	1,231	▲7.2%	▲1.0%
	OAオペレータ	1,558	1,461	1,549	▲0.6%	6.0%
	企画・マーケティング	1,793	1,701	1,670	▲6.9%	▲1.8%
	その他	1,439	1,428	1,432	▲0.5%	0.3%
		全オフィスワーク系	1,485	1,471	1,463	▲1.5%
営業・販売・サービス系	営業・企画営業	1,620	1,557	1,558	▲3.8%	0.1%
	営業アシスタント	1,506	1,522	1,539	2.2%	1.1%
	販売	1,332	1,315	1,318	▲1.1%	0.2%
	接客・ショールーム・カウンター窓口	1,390	1,309	1,335	▲4.0%	2.0%
	テレオペ・テレマーケティング・スーパーバイザー	1,493	1,409	1,393	▲6.7%	▲1.1%
	旅行関連	1,357	1,403	1,399	3.1%	▲0.3%
	エステティシャン	1,187	1,460	1,309	10.3%	▲10.3%
	その他	1,404	1,252	1,302	▲7.3%	4.0%
		全営業・販売・サービス系	1,401	1,367	1,372	▲2.1%
IT・技術系	SE・プログラマー・ネットワークエンジニア	2,212	2,119	2,131	▲3.7%	0.6%
	運用管理・保守	1,920	1,839	1,761	▲8.3%	▲4.2%
	ユーザーサポート・ヘルプデスク	1,677	1,636	1,650	▲1.6%	0.9%
	OAインストラクター	1,681	2,260	1,739	3.5%	▲23.1%
	テスト・評価	1,686	1,526	1,584	▲6.0%	3.8%
	CADオペレータ・CAD設計	1,673	1,557	1,550	▲7.4%	▲0.4%
	設計(電子・機械・建築)	1,753	1,872	1,757	0.2%	▲6.1%
	その他	1,784	1,757	1,748	▲2.0%	▲0.5%
	全IT・技術系	1,941	1,877	1,876	▲3.3%	▲0.1%
クリエイティブ系	デザイナー	1,711	1,594	1,601	▲6.4%	0.4%
	Web関連	1,705	1,684	1,673	▲1.9%	▲0.7%
	編集・制作・校正	1,609	1,632	1,640	1.9%	0.5%
	DTPオペレータ	1,591	1,559	1,559	▲2.0%	0.0%
	その他	1,599	1,548	1,615	1.0%	4.3%
	全クリエイティブ系	1,667	1,639	1,647	▲1.2%	0.5%
医療介護・教育系	医療事務	1,241	1,166	1,136	▲8.5%	▲2.6%
	治験関連	1,847	1,790	1,842	▲0.3%	2.9%
	介護関連	1,267	1,326	1,267	0.0%	▲4.4%
	看護師・准看護師	1,739	1,753	1,787	2.8%	1.9%
	研究開発	1,556	1,541	1,533	▲1.5%	▲0.5%
	その他医療・介護関連	1,510	1,604	1,586	5.0%	▲1.1%
	インストラクター・講師	*	1,694	1,734	*	2.4%
	学校事務・その他教育系	*	1,341	1,427	*	6.4%
	全医療介護・教育系	1,495	1,537	1,549	3.6%	0.8%

*インストラクター・講師、学校事務・その他教育系は2009年9月度より集計、8月度以前は未集計。

2. 三大都市圏 エリア別 募集時平均時給調査

2-2 東海

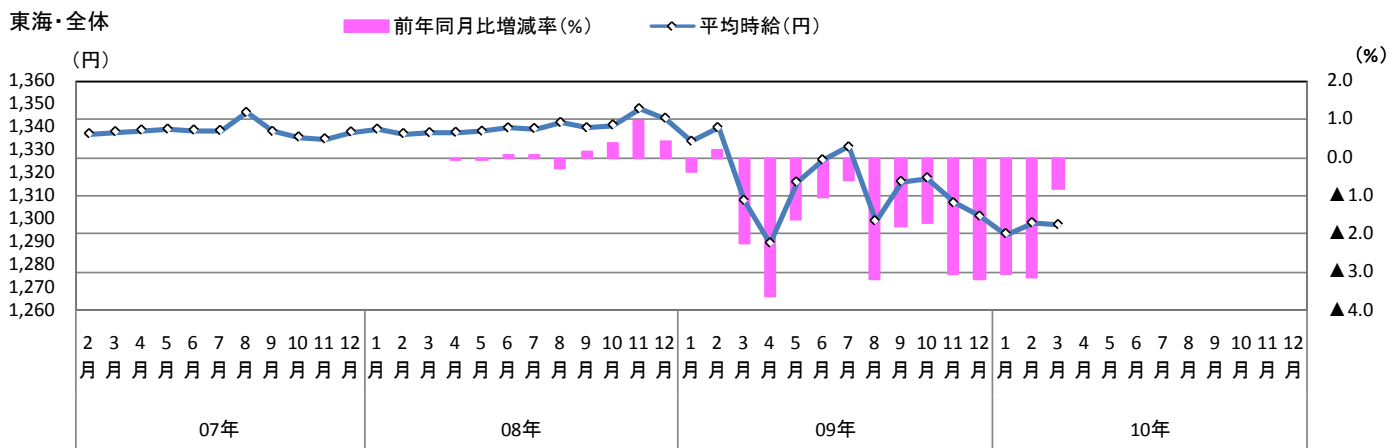
■東海 職種大分類別 平均時給推移

		1月	2月	3月	4月	5月	6月	7月	8月	9月	10月	11月	12月	
平均時給 (円)	2007年	オフィスワーク系		1,309	1,304	1,310	1,306	1,307	1,313	1,316	1,307	1,307	1,309	1,310
		営業・販売・サービス系		1,298	1,314	1,311	1,323	1,324	1,318	1,328	1,323	1,322	1,322	1,323
		IT・技術系		1,531	1,537	1,528	1,542	1,562	1,526	1,524	1,545	1,549	1,522	1,532
		クリエイティブ系		1,367	1,381	1,362	1,343	1,338	1,353	1,349	1,361	1,364	1,352	1,370
		医療・介護系		1,337	1,322	1,302	1,287	1,330	1,340	1,358	1,328	1,339	1,347	1,359
		全体		1,337	1,338	1,339	1,339	1,339	1,338	1,346	1,338	1,336	1,335	1,338
	2008年	オフィスワーク系	1,306	1,307	1,306	1,309	1,305	1,306	1,306	1,306	1,303	1,298	1,308	1,297
		営業・販売・サービス系	1,324	1,321	1,322	1,319	1,310	1,308	1,295	1,295	1,307	1,314	1,315	1,304
		IT・技術系	1,560	1,565	1,569	1,559	1,574	1,580	1,593	1,585	1,586	1,603	1,605	1,617
		クリエイティブ系	1,343	1,360	1,368	1,370	1,359	1,362	1,372	1,385	1,361	1,353	1,347	1,342
		医療・介護系	1,362	1,349	1,357	1,343	1,345	1,344	1,353	1,343	1,324	1,356	1,336	1,337
		全体	1,339	1,337	1,338	1,338	1,338	1,340	1,339	1,342	1,340	1,341	1,348	1,344
	2009年	オフィスワーク系	1,270	1,260	1,217	1,206	1,244	1,254	1,252	1,203	1,232	1,235	1,231	1,221
		営業・販売・サービス系	1,288	1,284	1,274	1,271	1,284	1,283	1,289	1,286	1,282	1,298	1,284	1,272
		IT・技術系	1,647	1,674	1,647	1,561	1,564	1,586	1,592	1,536	1,616	1,616	1,552	1,538
クリエイティブ系		1,346	1,344	1,342	1,344	1,353	1,371	1,339	1,334	1,335	1,323	1,349	1,350	
医療介護・教育系*		1,330	1,343	1,373	1,370	1,385	1,332	1,341	1,352	1,347	1,331	1,315	1,334	
全体		1,334	1,340	1,308	1,289	1,316	1,326	1,331	1,299	1,316	1,318	1,307	1,301	
2010年	オフィスワーク系	1,224	1,236	1,230										
	営業・販売・サービス系	1,276	1,274	1,266										
	IT・技術系	1,535	1,548	1,569										
	クリエイティブ系	1,330	1,345	1,328										
	医療介護・教育系*	1,309	1,310	1,302										
	全体	1,293	1,298	1,297										
前年同月比 増減率	オフィスワーク系	▲3.6%	▲1.9%	▲1.1%										
	営業・販売・サービス系	▲0.9%	▲0.8%	▲0.6%										
	IT・技術系	▲6.8%	▲7.5%	▲4.7%										
	クリエイティブ系	▲1.2%	▲0.1%	▲1.0%										
	医療介護・教育系*	▲1.6%	▲2.5%	▲5.2%										
	全体	▲3.1%	▲3.1%	▲0.8%										

※製造・物流・軽作業・その他の職種は、掲載求人件数に変動が大きいため、集計対象より除外しております。

*2009年9月度調査より、医療・介護系の集計職種範囲を拡大し、医療介護・教育系として平均を算出しております。

■東海 平均給推移



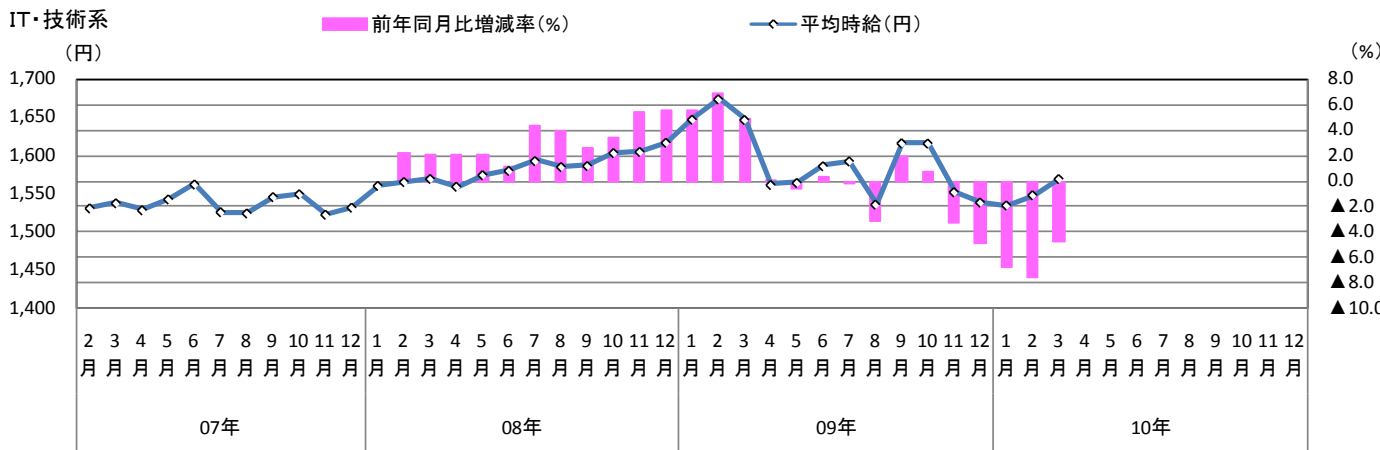
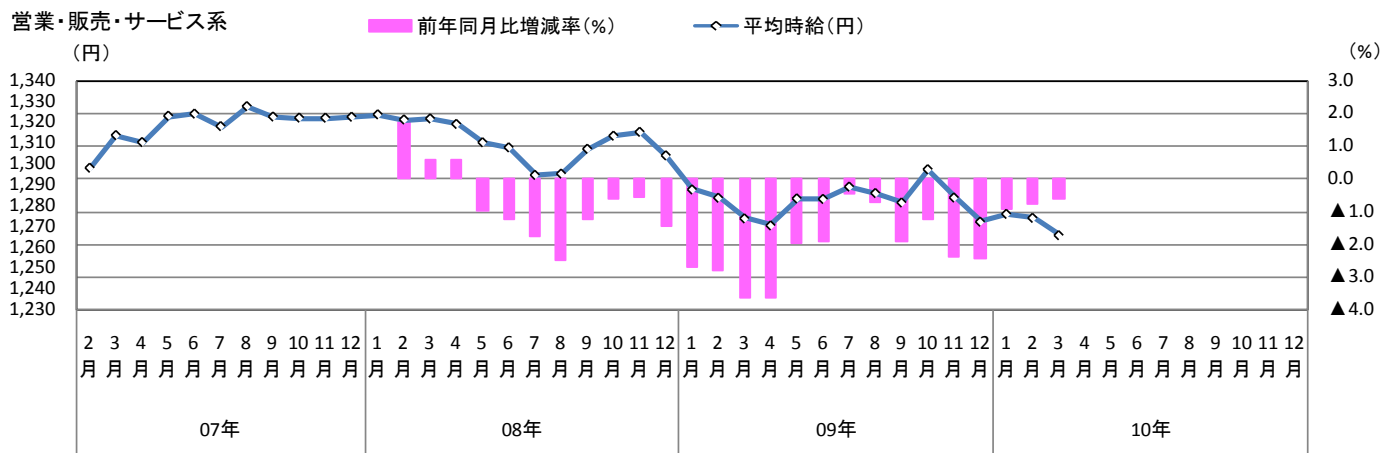
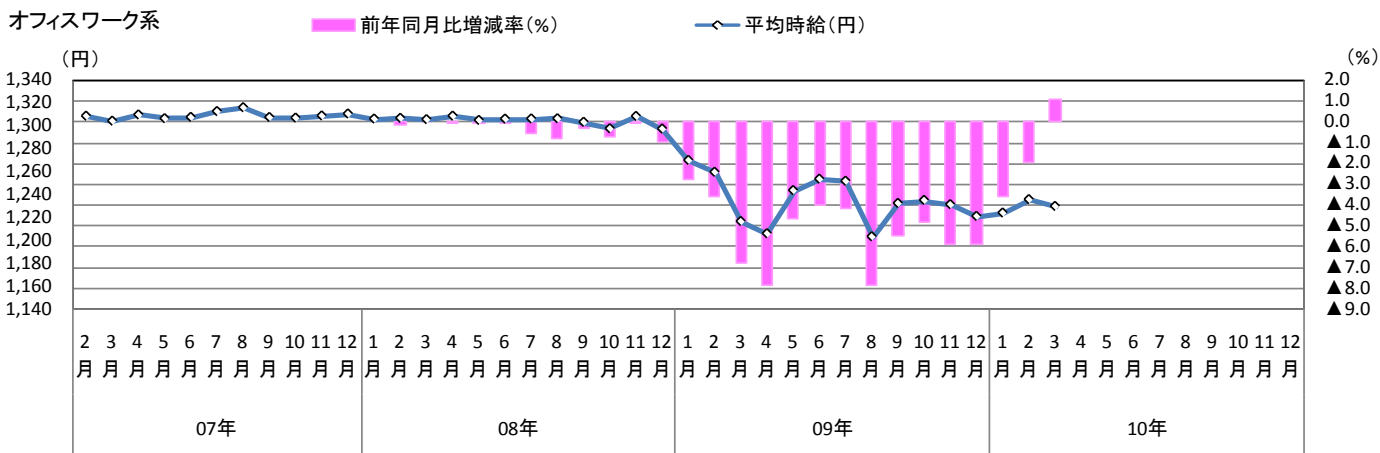
10年3月：1,297円
前月比：▲1円、▲0.1%
前年同月比：▲11円、▲0.8%

※製造・物流・軽作業・その他の職種は、掲載求人件数に変動が大きいため、集計対象より除外しております。

2. 三大都市圏 エリア別 募集時平均時給調査

2-2 東海

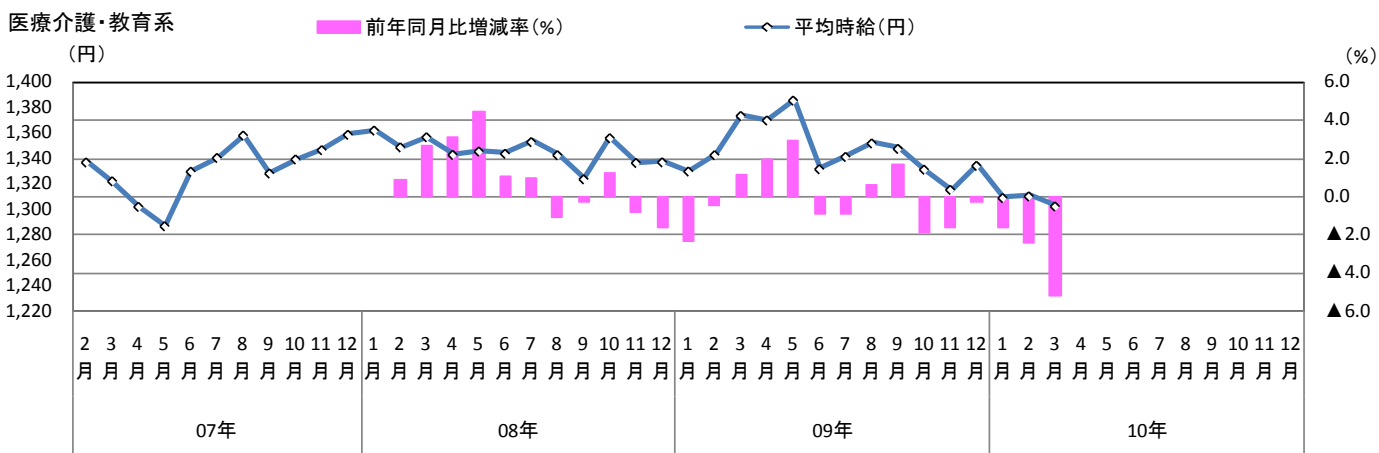
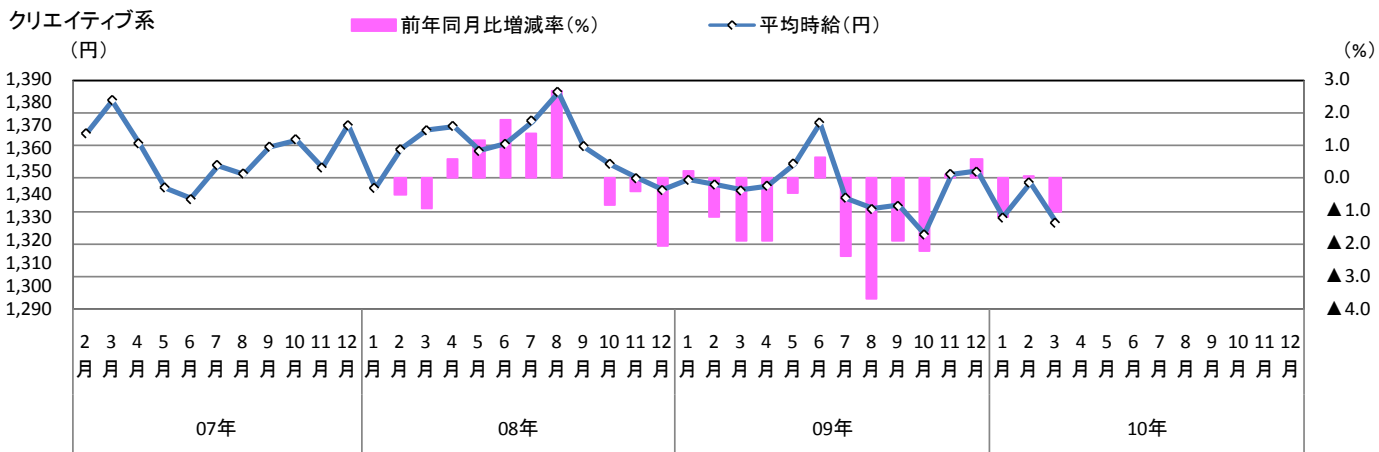
■東海 職種大分類別 平均時給推移



2. 三大都市圏 エリア別 募集時平均時給調査

2-2 東海

■東海 職種大分類別 平均時給推移



2. 三大都市圏 エリア別 募集時平均時給調査

2-2 東海

■東海 職種小分類別 平均時給

		平均時給(円)			増減率	
		2009年	2010年	2010年	前年同月比	前月比
		3月	2月	3月		
オフィスワーク系	一般事務	1,158	1,213	1,204	4.0%	▲0.7%
	営業事務	1,255	1,260	1,258	0.2%	▲0.2%
	貿易・国際事務	1,420	1,296	1,298	▲8.6%	0.2%
	特許事務	-	-	-	-	-
	英文事務	1,374	1,350	1,375	0.1%	1.9%
	通訳・翻訳	1,438	1,459	1,439	0.1%	▲1.4%
	金融事務	1,305	1,285	1,266	▲3.0%	▲1.5%
	経理・英文経理	1,308	1,287	1,268	▲3.1%	▲1.5%
	財務・会計	1,376	1,275	1,311	▲4.7%	2.8%
	総務・人事・広報・宣伝	1,289	1,263	1,252	▲2.9%	▲0.9%
	秘書	1,287	1,310	1,245	▲3.3%	▲5.0%
	受付	1,110	1,111	1,088	▲2.0%	▲2.1%
	データ入力	1,003	997	1,041	3.8%	4.4%
	OAオペレータ	1,283	1,242	1,128	▲12.1%	▲9.2%
	企画・マーケティング	1,364	1,274	1,345	▲1.4%	5.6%
	その他	1,200	1,193	1,117	▲6.9%	▲6.4%
	全オフィスワーク系	1,217	1,236	1,230	1.1%	▲0.5%
営業・販売・サービス系	営業・企画営業	1,421	1,403	1,384	▲2.6%	▲1.4%
	営業アシスタント	1,439	1,402	1,397	▲2.9%	▲0.4%
	販売	1,265	1,258	1,250	▲1.2%	▲0.6%
	接客・ショールーム・カウンター窓口	1,203	1,209	1,202	▲0.1%	▲0.6%
	テレオペ・テレマーケティング・スーパーバイザー	1,253	1,215	1,210	▲3.4%	▲0.4%
	旅行関連	1,294	1,144	1,251	▲3.3%	9.4%
	エステティシャン	1,170	-	-	-	-
	その他	1,231	1,198	1,201	▲2.4%	0.3%
全営業・販売・サービス系	1,274	1,274	1,266	▲0.6%	▲0.6%	
IT・技術系	SE・プログラマ・ネットワークエンジニア	1,902	1,827	1,824	▲4.1%	▲0.2%
	運用管理・保守	1,520	1,621	1,634	7.5%	0.8%
	ユーザーサポート・ヘルプデスク	1,389	1,415	1,403	1.0%	▲0.8%
	OAインストラクター	1,855	1,594	1,546	▲16.7%	▲3.0%
	テスト・評価	1,398	1,347	1,398	0.0%	3.8%
	CADオペレータ・CAD設計	1,384	1,355	1,388	0.3%	2.4%
	設計(電子・機械・建築)	1,627	1,603	1,641	0.9%	2.4%
	その他	1,438	1,474	1,495	4.0%	1.4%
全IT・技術系	1,647	1,548	1,569	▲4.7%	1.4%	
クリエイティブ系	デザイナー	1,316	1,474	1,388	5.5%	▲5.8%
	Web関連	1,363	1,356	1,341	▲1.6%	▲1.1%
	編集・制作・校正	1,342	1,398	1,335	▲0.5%	▲4.5%
	DTPオペレータ	1,317	1,277	1,278	▲3.0%	0.1%
	その他	1,361	1,242	1,351	▲0.7%	8.8%
全クリエイティブ系	1,342	1,345	1,328	▲1.0%	▲1.3%	
医療介護・教育系	医療事務	1,120	1,088	1,050	▲6.3%	▲3.5%
	治験関連	1,705	-	-	-	-
	介護関連	1,211	1,312	1,165	▲3.8%	▲11.2%
	看護師・准看護師	1,617	1,519	1,542	▲4.6%	1.5%
	研究開発	1,417	1,369	1,375	▲3.0%	0.4%
	その他医療・介護関連	1,521	1,368	1,347	▲11.4%	▲1.5%
	インストラクター・講師	*	1,705	1,595	*	▲6.5%
	学校事務・その他教育系	*	1,175	1,205	*	2.6%
全医療介護・教育系	1,373	1,310	1,302	▲5.2%	▲0.6%	

※-: 集計対象件数20件未満

* インストラクター・講師、学校事務・その他教育系は2009年9月度より集計、8月度以前は未集計。

2. 三大都市圏 エリア別 募集時平均時給調査

2-3 関西

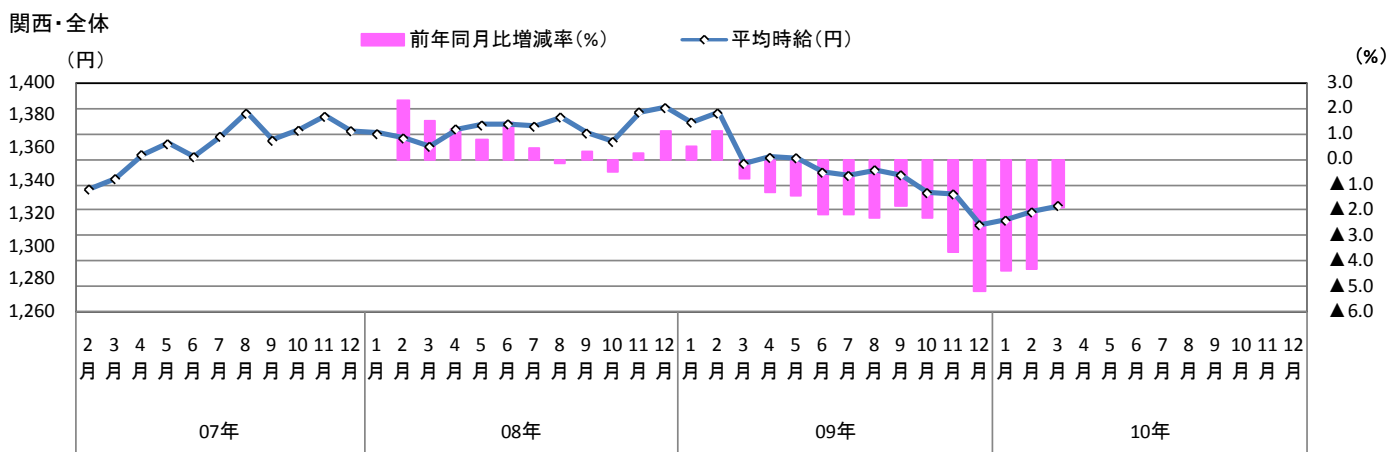
■関西 職種大分類別 平均時給推移

		1月	2月	3月	4月	5月	6月	7月	8月	9月	10月	11月	12月	
平均時給 (円)	2007年	オフィスワーク系		1,307	1,301	1,305	1,305	1,308	1,315	1,324	1,320	1,318	1,314	1,312
		営業・販売・サービス系		1,286	1,301	1,318	1,307	1,302	1,317	1,320	1,311	1,312	1,321	1,311
		IT・技術系		1,520	1,559	1,605	1,638	1,602	1,635	1,653	1,616	1,660	1,682	1,657
		クリエイティブ系		1,394	1,396	1,393	1,410	1,404	1,401	1,404	1,401	1,398	1,384	1,374
		医療・介護系		1,371	1,400	1,369	1,383	1,406	1,404	1,421	1,420	1,420	1,410	1,421
	全体		1,335	1,341	1,356	1,363	1,355	1,367	1,381	1,365	1,371	1,379	1,370	
	2008年	オフィスワーク系	1,311	1,310	1,307	1,305	1,304	1,307	1,307	1,307	1,307	1,298	1,305	1,300
		営業・販売・サービス系	1,307	1,306	1,310	1,310	1,302	1,296	1,293	1,294	1,290	1,296	1,298	1,287
		IT・技術系	1,653	1,652	1,646	1,658	1,677	1,671	1,643	1,653	1,644	1,657	1,680	1,692
		クリエイティブ系	1,396	1,417	1,404	1,404	1,396	1,387	1,399	1,409	1,402	1,400	1,412	1,415
		医療・介護系	1,424	1,423	1,417	1,444	1,436	1,422	1,436	1,453	1,436	1,421	1,428	1,444
	全体	1,369	1,366	1,361	1,372	1,374	1,375	1,373	1,379	1,369	1,364	1,382	1,385	
	2009年	オフィスワーク系	1,292	1,284	1,239	1,250	1,252	1,255	1,252	1,252	1,258	1,252	1,260	1,253
		営業・販売・サービス系	1,286	1,288	1,284	1,274	1,270	1,260	1,257	1,267	1,261	1,278	1,272	1,244
		IT・技術系	1,675	1,683	1,681	1,685	1,698	1,667	1,671	1,664	1,648	1,615	1,609	1,608
クリエイティブ系		1,400	1,408	1,418	1,420	1,402	1,388	1,417	1,441	1,418	1,396	1,410	1,412	
医療介護・教育系*		1,440	1,457	1,445	1,446	1,462	1,467	1,446	1,456	1,456	1,412	1,415	1,420	
全体	1,376	1,381	1,351	1,354	1,354	1,345	1,343	1,347	1,344	1,333	1,332	1,313		
2010年	オフィスワーク系	1,251	1,249	1,246										
	営業・販売・サービス系	1,254	1,270	1,264										
	IT・技術系	1,601	1,597	1,630										
	クリエイティブ系	1,408	1,398	1,387										
	医療介護・教育系*	1,415	1,441	1,410										
全体	1,316	1,321	1,325											
前年同月 増減率	オフィスワーク系	▲3.2%	▲2.7%	-0.6%										
	営業・販売・サービス系	▲2.5%	▲1.4%	▲1.6%										
	IT・技術系	▲4.4%	▲5.1%	▲3.0%										
	クリエイティブ系	0.6%	▲0.7%	▲2.2%										
	医療介護・教育系*	▲1.7%	▲1.1%	▲2.4%										
全体	▲4.4%	▲4.3%	▲1.9%											

※製造・物流・軽作業・その他の職種は、掲載求人件数に変動が大きいので、集計対象より除外しております。

*2009年9月度調査より、医療・介護系の集計職種範囲を拡大し、医療介護・教育系として平均を算出しております。

■関西 平均時給推移

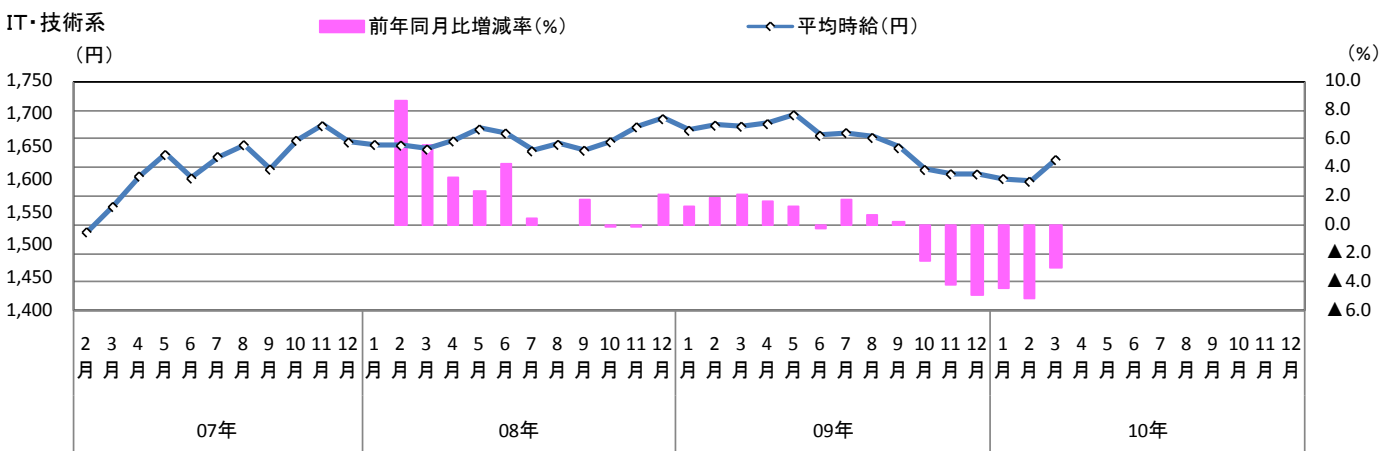
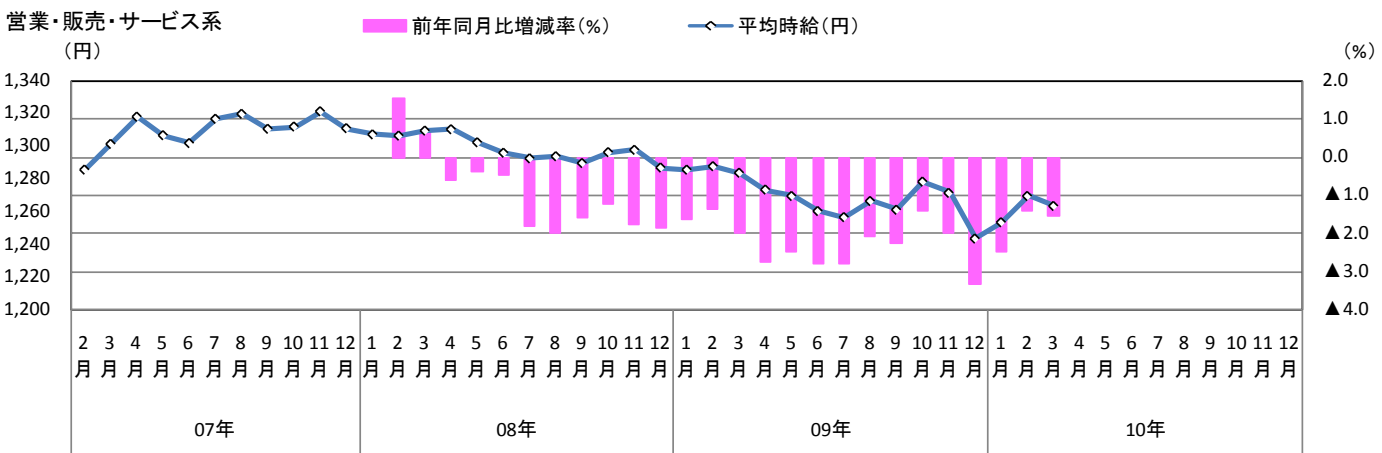
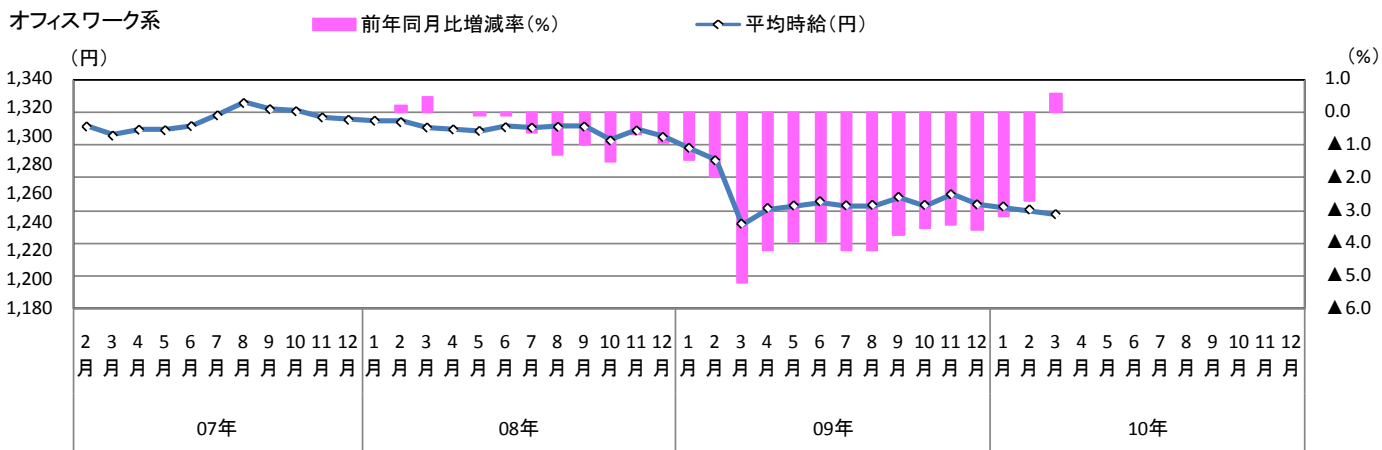


※製造・物流・軽作業・その他の職種は、掲載求人件数に変動が大きいので、集計対象より除外しております。

2. 三大都市圏 エリア別 募集時平均時給調査

2-3 関西

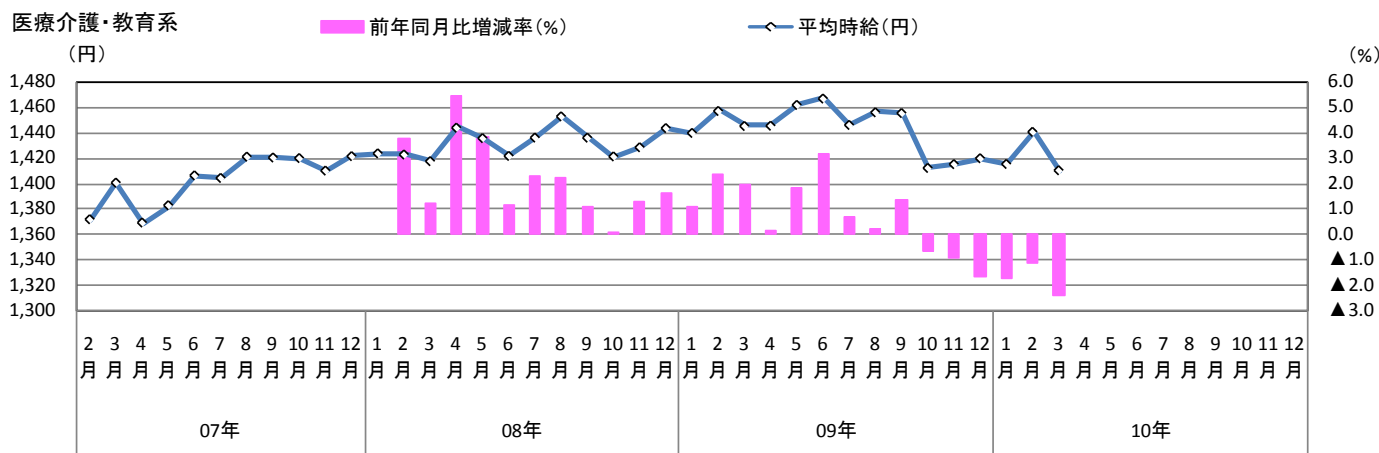
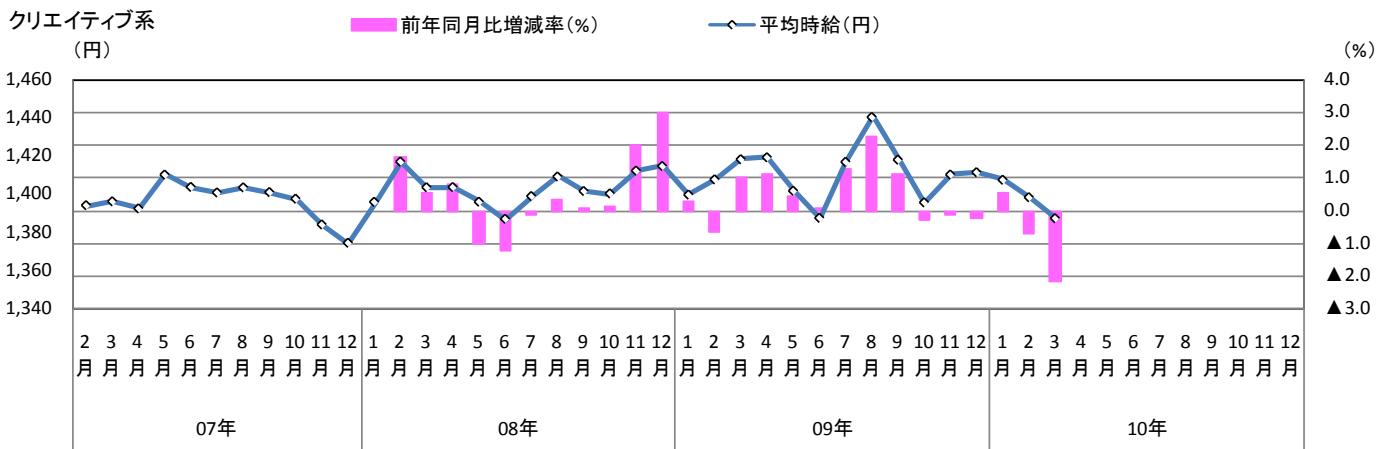
■ 関西 職種大分類別 平均時給推移



2. 三大都市圏 エリア別 募集時平均時給調査

2-3 関西

■ 関西 職種大分類別 平均時給推移



2. 三大都市圏 エリア別 募集時平均時給調査

2-3 関西

■ 関西 職種小分類別 平均時給

		平均時給(円)			増減率	
		2009年	2010年	2010年	前年同月比	前月比
		3月	2月	3月		
オフィスワーク系	一般事務	1,175	1,198	1,195	1.7%	▲0.3%
	営業事務	1,277	1,259	1,251	▲2.0%	▲0.6%
	貿易・国際事務	1,408	1,332	1,338	▲5.0%	0.5%
	特許事務	1,442	1,438	1,473	2.1%	2.4%
	英文事務	1,350	1,343	1,341	▲0.7%	▲0.1%
	通訳・翻訳	1,493	1,450	1,478	▲1.0%	1.9%
	金融事務	1,325	1,308	1,263	▲4.7%	▲3.4%
	経理・英文経理	1,301	1,281	1,265	▲2.8%	▲1.2%
	財務・会計	1,440	1,194	1,263	▲12.3%	5.8%
	総務・人事・広報・宣伝	1,303	1,284	1,268	▲2.7%	▲1.2%
	秘書	1,323	1,310	1,298	▲1.9%	▲0.9%
	受付	1,100	1,134	1,157	5.2%	2.0%
	データ入力	1,159	1,163	1,186	2.3%	2.0%
	OAオペレータ	1,365	1,312	1,324	▲3.0%	0.9%
	企画・マーケティング	1,415	1,507	1,414	▲0.1%	▲6.2%
	その他	1,268	1,190	1,197	▲5.6%	0.6%
	全オフィスワーク系	1,239	1,249	1,246	0.6%	▲0.2%
営業・販売・サービス系	営業・企画営業	1,440	1,449	1,437	▲0.2%	▲0.8%
	営業アシスタント	1,309	1,346	1,315	0.5%	▲2.3%
	販売	1,242	1,214	1,203	▲3.1%	▲0.9%
	接客・ショールーム・カウンター窓口	1,250	1,186	1,197	▲4.2%	0.9%
	テレオペ・テレマーケティング・スーパーバイザー	1,264	1,263	1,251	▲1.0%	▲1.0%
	旅行関連	1,116	1,130	1,181	5.8%	4.5%
	エステティシャン	1,098	1,183	1,267	15.4%	7.1%
	その他	1,288	1,224	1,196	▲7.1%	▲2.3%
		全営業・販売・サービス系	1,284	1,270	1,264	▲1.6%
IT・技術系	SE・プログラマ・ネットワークエンジニア	1,930	1,791	1,845	▲4.4%	3.0%
	運用管理・保守	1,595	1,705	1,630	2.2%	▲4.4%
	ユーザーサポート・ヘルプデスク	1,396	1,385	1,371	▲1.8%	▲1.0%
	OAインストラクター	1,697	1,544	1,673	▲1.4%	8.4%
	テスト・評価	1,437	1,429	1,362	▲5.2%	▲4.7%
	CADオペレータ・CAD設計	1,493	1,380	1,371	▲8.2%	▲0.7%
	設計(電子・機械・建築)	1,727	1,793	1,766	2.3%	▲1.5%
	その他	1,698	1,501	1,528	▲10.0%	1.8%
	全IT・技術系	1,681	1,597	1,630	▲3.0%	2.1%
クリエイティブ系	デザイナー	1,381	1,411	1,397	1.2%	▲1.0%
	Web関連	1,478	1,410	1,399	▲5.3%	▲0.8%
	編集・制作・校正	1,367	1,327	1,313	▲4.0%	▲1.1%
	DTPオペレータ	1,356	1,371	1,356	0.0%	▲1.1%
	その他	1,414	1,485	1,455	2.9%	▲2.0%
	全クリエイティブ系	1,418	1,398	1,387	▲2.2%	▲0.8%
医療介護・教育系	医療事務	1,144	1,125	1,097	▲4.1%	▲2.5%
	治験関連	1,628	1,842	1,706	4.8%	▲7.4%
	介護関連	1,152	1,099	1,073	▲6.9%	▲2.4%
	看護師・准看護師	1,636	1,713	1,721	5.2%	0.5%
	研究開発	1,463	1,436	1,438	▲1.7%	0.1%
	その他医療・介護関連	1,579	1,431	1,475	▲6.6%	3.1%
	インストラクター・講師	*	1,481	1,264	*	▲14.7%
	学校事務・その他教育系	*	1,155	1,200	*	3.9%
		全医療介護・教育系	1,445	1,441	1,410	▲2.4%

* インストラクター・講師、学校事務・その他教育系は2009年9月度より集計、8月度以前は未集計。